

道路整備の目的と効果

幹線道路ネットワークの構築

- 垂水妙法寺線は垂水から名谷、妙法寺周辺などを経て板宿に至る幹線道路であり、当該区間の整備により、須磨ニュータウンを含む西神地域と既成市街地を結ぶ道路ネットワークが構築されます。

交通安全の確保

- 道路整備により、広い歩道を両側に設置することで、歩行者の安全性、快適性の向上とバリアフリー化を行います。

緊急車両の速達化

- 道路整備により、車道幅員を拓げることで、緊急車両の現場到着や搬送の時間を短縮することができます。
- 災害時には、緊急輸送道路として、救命活動や救援物資輸送を円滑に行うことができますようになります。

整備前後の状況（妙法寺小学校南側）

<整備前>



<完成箇所>



みなさまのご理解とご協力をお願いいたします。

問合わせ

神戸市総合コールセンター
(年中無休 8:00~21:00)
電話：0570-083330 または 078-333-3330
FAX：078-333-3314

事業概要や進捗状況などは
こちら



垂水妙法寺線 検索

「都市計画道路 垂水妙法寺線(禅昌寺)整備事業【須磨区】」を選択

都市計画道路

垂水妙法寺線（禅昌寺） 整備事業

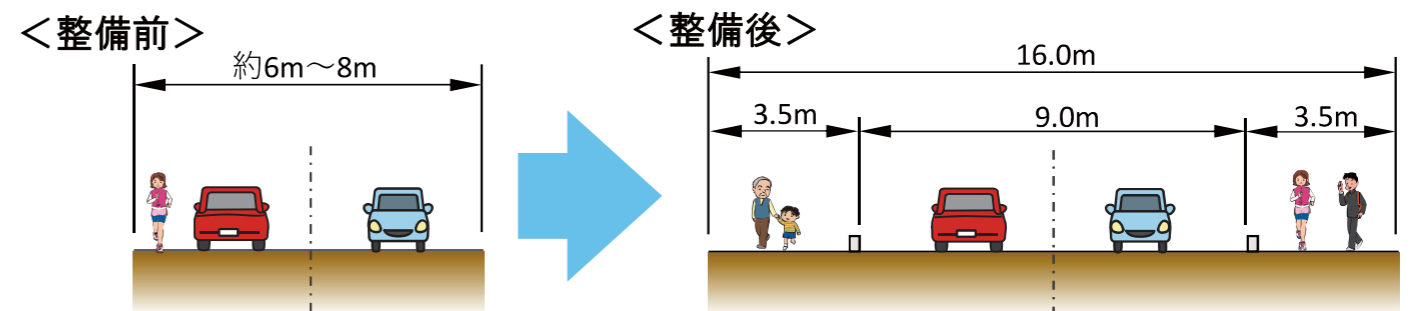
【須磨区妙法寺～明神町】

～ 事業の概要と整備計画について ～

垂水妙法寺線は、垂水区平磯から、名谷、妙法寺周辺などを経て、須磨区明神町に至る、延長約10.4kmの都市計画道路です。

これまで、交通渋滞の解消や歩行者の安全確保のため、順次整備を進めており、現在、須磨区妙法寺字中田(中田バス停付近)から明神町1丁目(明神橋)までの間(禅昌寺工区、約2.1km)において、現道(県道・神戸三木線)を拡幅(一部バイパス)する事業を進めています。

標準断面図



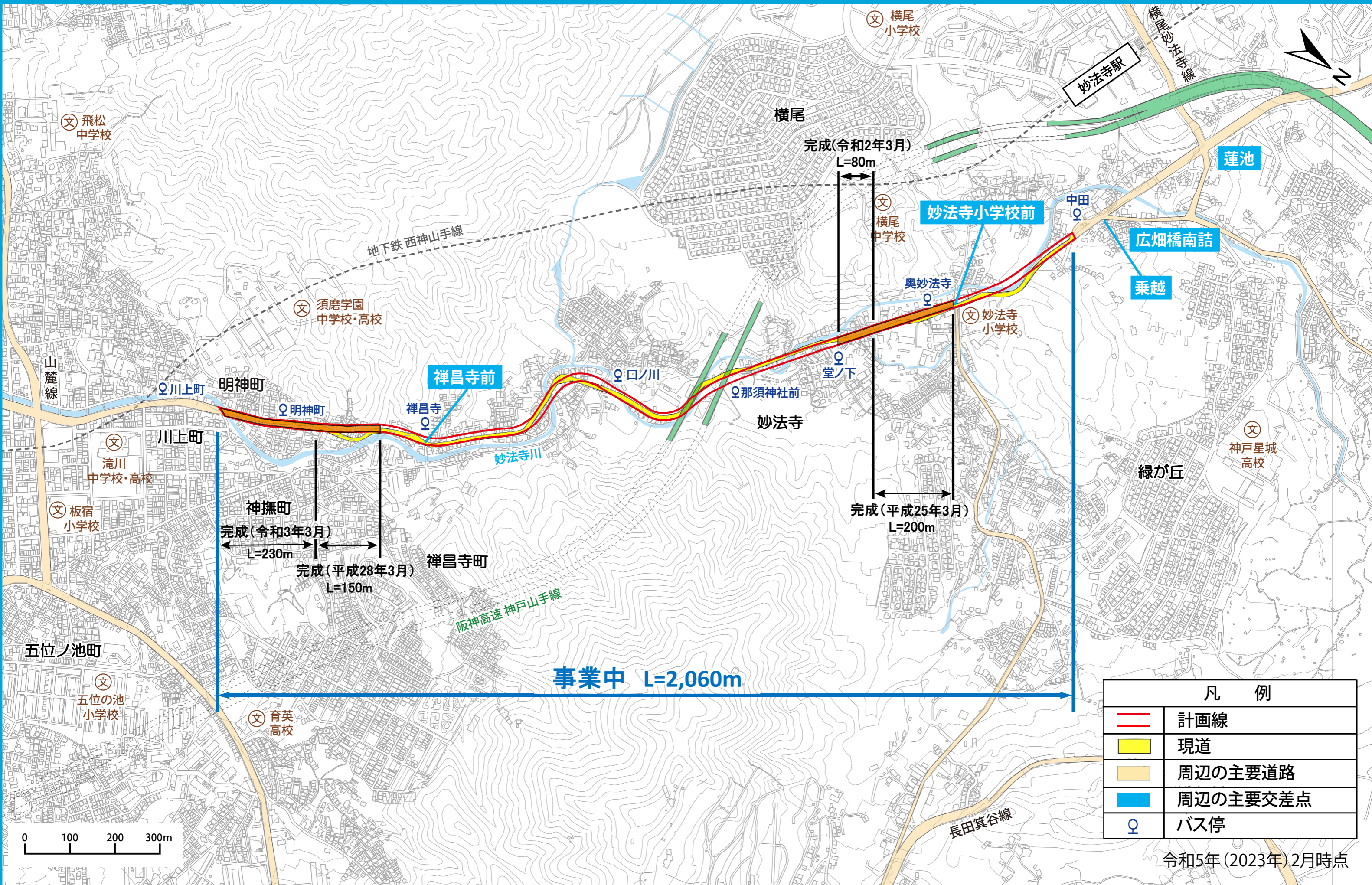
- 車道は、ゆとりある幅員の2車線とし、沿道利用が円滑にできるようになります。
- 広い歩道を両側に設置し、通学路の安全を確保します。
- バス利用者の乗降のため、バス停留所を設置し、後続車の追い越しを容易にします。

神戸市主要幹線道路ネットワーク図



垂水妙法寺線(禅昌寺)整備事業 概要図

神戸市須磨区妙法寺字中田(中田バス停付近)～明神町1丁目(明神橋)



凡 例	
	計画線
	現道
	周辺の主要道路
	周辺の主要交差点
	バス停

令和5年(2023年)2月時点