

凡例

- 津波避難ビル
- ➔ 施設入口
- ⚡ 防災行政無線
- 津波による浸水想定地域※
- 広幅員の避難路
- 高架道路
- 受入可能時間 ☀ 平日 昼間



ポートアイランド
中公園まで
約1.5km (徒歩25分)

ポートアイランド
南公園まで
約800m (徒歩13分)

ポートアイランド
南公園まで
約1.6km (徒歩25分)

! 高架道路有り 注意



臨海部
津波避難ビルマップ
ポートアイランド

最高津波水位
3.9m
最短到達時間
91分

建物名	事業者名	受入可能時間	受入可能場所	受入可能人数
① 兵機海運(株) 神戸物流センター	兵機海運(株)	☀	1階食堂	70人
② L4青果センター	(株)上組	☀	屋上	300人
③ 澁澤倉庫(株) 神戸支店港島営業所	澁澤倉庫(株)	☀	4階、6階休憩室、会議室、廊下および屋上	290人
④ ポートアイランド総合物流センター A棟	(株)上組	☀	倉庫余剰スペース	100人
⑤ ポートアイランド総合物流センター青果棟	(株)上組	☀	屋上	800人
⑥ 神戸港国際流通センター(K-DIC)2・3号棟	(株)上組	☀	通路、空きスペース	300人
⑦ 神戸港国際流通センター(K-DIC)4号棟	(株)上組	☀	通路、空きスペース	300人
⑧ 上組神戸多目的物流センター(KMDC)	(株)上組	☀	通路、空きスペース	800人
⑨ PC14コンテナターミナル管理棟	(株)日新	☀	屋上	300人
⑩ PC-16/17神戸国際コンテナターミナル管理棟	商船港運(株)	☀	屋上	300人
⑪ 港湾技能研修センター本館	(一財)港湾労働安定協会	☀	6階(ホール・屋外デッキ)	150人

! 津波からの避難について

津波からの避難は、地盤の高いエリアへの徒歩による水平避難が基本です。津波避難ビルは、逃げ遅れなどにより水平避難ができない場合に限り、緊急的・一時的に避難する施設です。
 ※この津波避難ビルマップは、原則、臨海部の事業所や港で働く方を想定して作成したものです。
 ※この地図の浸水想定地域は、兵庫県が平成26年2月に作成した兵庫県津波浸水想定図を基に記載しております。

※神戸空港は、一定の地盤高が確認されており、浸水が想定されておりません。

臨海部にお勤めの方

津波から命を守る行動のイメージはできていますか？



徒歩での避難を行いましょ

車での避難は、避難する車で渋滞が発生し、立ち往生した車が津波に襲われることがあります。また立ち往生した車により徒歩で避難している人の妨げになる可能性があります。



津波避難ビルについて

津波避難ビルは、津波を一時的に回避するための次善の策です。備蓄品などは装備されていない、一時的な避難場所なので津波の恐れがなくなったら(警報が解除されたら)速やかに退去し、指定避難所等に移動してください。どんな場合でも安全を保障するものではありません。地震被害や二次災害などの状況を判断し、より安全な場所に避難してください。



情報をつめる5つの方法

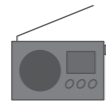
1 テレビ

- 緊急地震速報
- 津波警報
- 避難勧告



2 ラジオ

- 緊急地震速報
- 津波警報
- 避難勧告



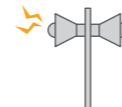
3 携帯電話・インターネット

- 緊急地震速報
- 津波警報
- 避難勧告



4 防災行政無線

- 津波警報
- 避難勧告



5 広報車

- 市からの広報



緊急速報メール (エリアメール)

メール配信サービスの一つで、特定のエリア(神戸市全域・行政区単位)ごとに、対応機種携帯電話やスマートフォンに直接情報を一斉に配信するものです。



ひょうご防災ネット

事前に携帯電話から登録しておく、神戸市や兵庫県から気象情報などの緊急情報や避難に関する情報のお知らせメールが届きます。

避難に必要な時間は確認済みですか？

お勤めの地域は、津波による浸水が想定されていますか？

いない いる

記入欄

予測では津波の到達まで何分くらいありますか？

記入欄

津波はどのあたりまで押し寄せてきますか？

記入欄

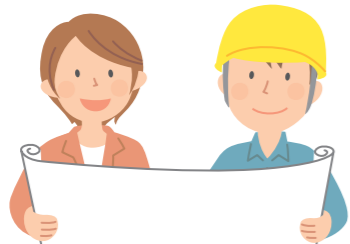
どこへ避難しますか？

記入欄

そこまで避難するのにどれくらいの時間がかかりますか？(実際に歩いて確かめてみましょう)

記入欄

確認のタイミング



より遠く、高いところへ避難しましょう！

問合せ先：神戸市港湾局海岸防災課 TEL 078-595-6325

津波災害時の避難行動の基本

