

ふたつの世界

石阪春生・田中徳喜作品選
新収蔵作品を中心として

休館日：毎週水曜日（ただし4月29日（水）、5月6日（水）は開館、4月30日（木）、5月7日（木）
開館時間：午前10時～午後6時（入館は午後5時30分まで）

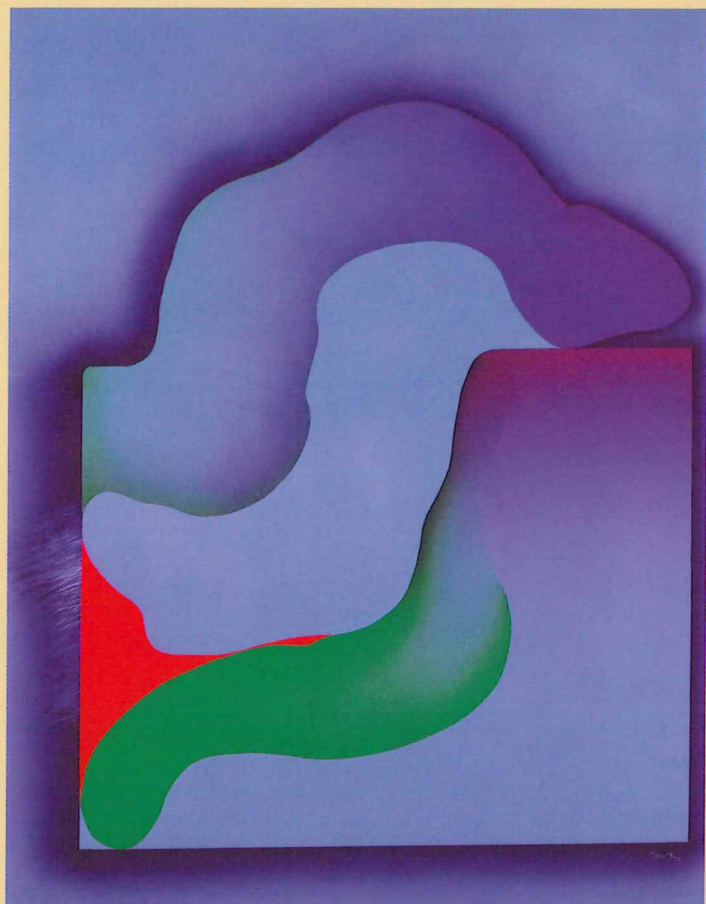
入館料：一般200円（150円）、小中高生100円（50円）、65歳以上100円（50円）
※（ ）内は30名以上の団体割引料金です。

※のびのびバスポート持参の方無料。

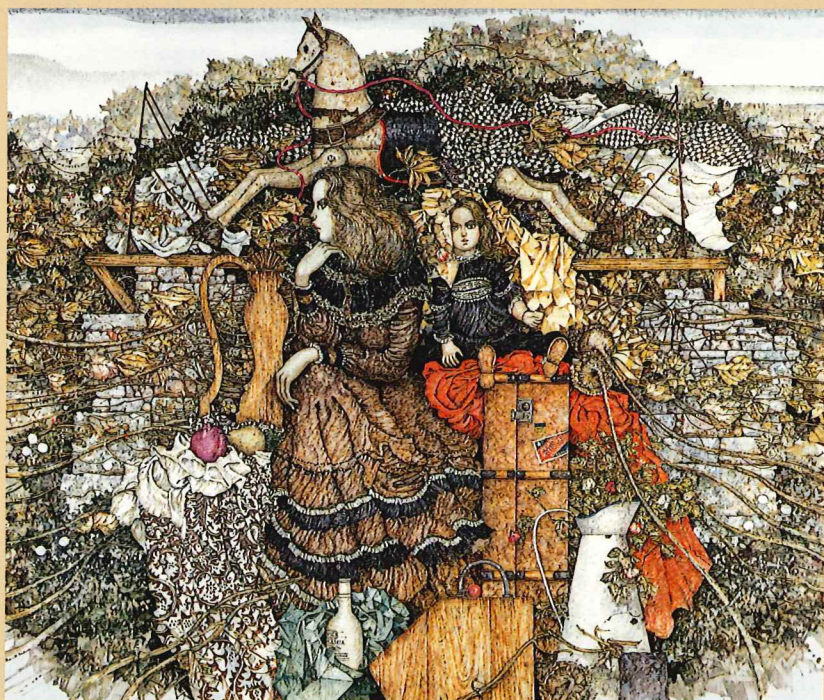
同時開催

神戸ゆかりの芸術家たち

2009年2月26日（木）▼5月31日（日）



田中徳喜《VIOLET IN VIOLET》1975年



石阪春生《木馬と人形(女のいる風景)》2005年

ギャラリートーク 申込不要

日時／毎月第2・4日曜 各日午後2時～（約20分）

ゆかり親子ミュージアム4「かんじてみよう!石阪さんと田中さん 二人のせかい」 要申込

日時／3月20日（金・祝）、4月18日（土）、5月23日（土） 午前10時30分～12時30分（終了予定）

対象／小学生～大人 親子で参加できる方 定員／各回20名

※詳細はお問い合わせください。

「映画の街・神戸 映像のしかけ」 要申込

映像文化についての講演会、錦絵絵上演、ワークショップを開催。

講師：池田 光恵（大阪芸術大学 芸術計画学科 教授）

日時／3月1日（日） 午後1時～4時（終了予定）

対象／小学1年生～6年生（保護者同伴可） 定員／30名

※詳細はお問い合わせください。

神戸ゆかりの美術館

KOBE ARTISTS MUSEUM

〒658-0032 神戸市東灘区向洋町中2丁目9-1（神戸ファッション美術館 1F）
TEL:078-858-1520 FAX:078-858-1522

<http://www.city.kobe.jp/yukarimuseum/>

関連企画

体験講座

ふたつの世界

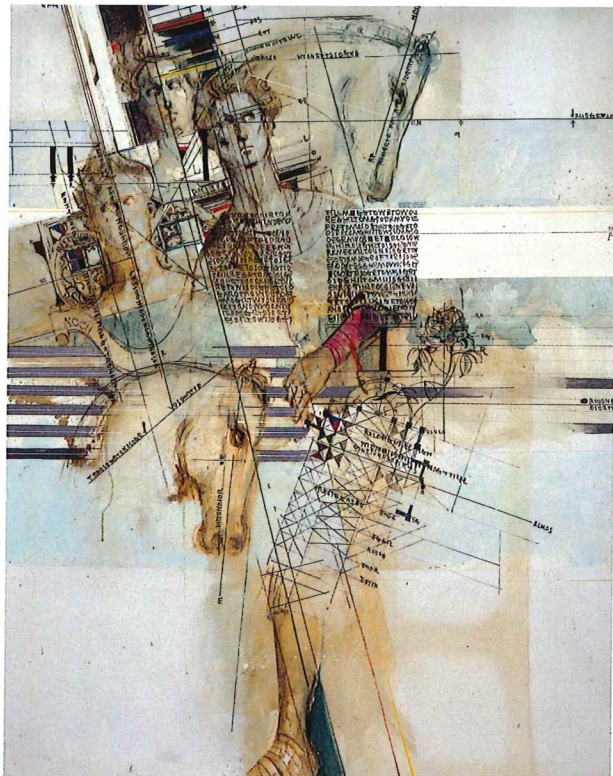
—石阪春生・田中徳喜作品選 新収蔵作品を中心として—

神戸ゆかりの美術館では、2007年3月の開館以来、当地にゆかりある作家たちの作品の収集に努めてまいりました。このたび、特集展示として2008年度に新たに収蔵した作品の中から石阪春生氏・田中徳喜氏の二人に焦点をあて、約30点をご紹介します「ふたつの世界 —石阪春生・田中徳喜作品選 新収蔵作品を中心として—」を開催いたします。

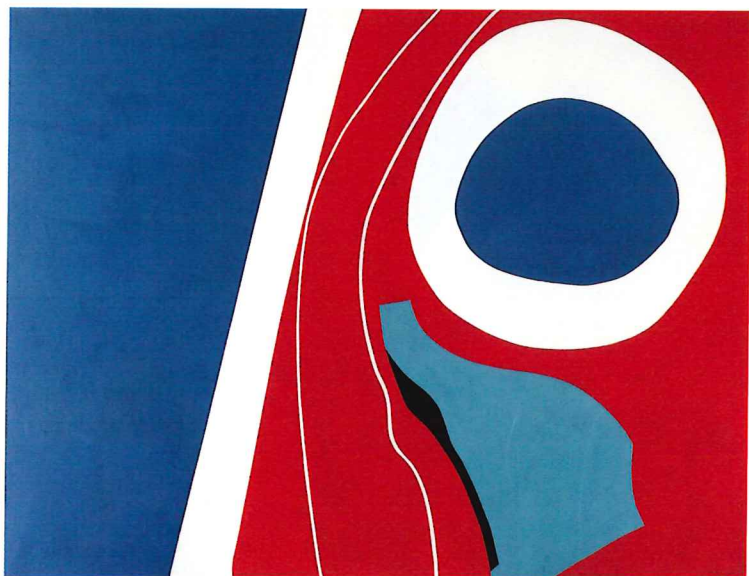
石阪春生氏は昭和4(1929)年神戸に生まれ、細密な静物のある神秘的な空間の中に、優雅な女性像を配した作品を描きつづける画家として広く知られています。また、『月刊神戸っ子』の表紙やセカンドカバーの制作などでも親しまれ、作品のイメージは神戸のひとつの顔ともなっています。

田中徳喜氏は昭和6(1931)年神戸に生まれ、簡略化されたフォルムの中に、どこか有機的な生命力を持つ抽象作品を発表しつづけて来られました。また、須磨海浜水族園のロゴ・マークや神戸まつりのポスター・デザインを担当されるなど、グラフィック・デザインの場でも活躍されています。

同時期に神戸に生まれ、神戸に育ち、神戸で描き、それぞれに独自の美の世界を確立されたふたりの芸術家の画業のエッセンスを、当館の新収蔵作品を中心として皆様にご紹介いたします。



石阪春生《騎士の図表1》1966年



田中徳喜《作品》1968年

同時開催

神戸ゆかりの芸術家たち

金山平三、小松益喜、西村 功など神戸ゆかりの芸術家たちの絵画・彫刻作品をご紹介します。



小松益喜《花のある北野小径(1)》1983年

※作品はすべて神戸市蔵



電車
ご利用の
場合

- JR「住吉駅」・阪神「魚崎駅」のりかえ
六甲ライナー「アイランドセンター駅」下車南東すぐ
- 阪急「岡本駅」のりかえ六甲アイランド直行バス
「阪急岡本駅南」乗車「P&G前」下車 南側

お車
ご利用の
場合

- 阪神高速神戸線「摩耶」「魚崎」ランプから約10分
- 阪神高速湾岸線「六甲アイランド北」ランプから約2分
- 三宮からハーバー・ハイウェイ経由 約15分

※お車の方は、美術館隣接の神戸ファッションプラザ
駐車場をご利用ください。(30分100円)

近隣館の ご案内

※当館と相互に入館割引があります。
詳しくは各美術館にお問い合わせください。

神戸ファッション美術館

TEL.078-858-0050

開催中/「華麗 大正浪漫-渡文コレクションの着物たち-」
2009年4月5日(日)まで

次回展/「大宮てる子氏寄贈記念
マダム・グレの世界展-究極のエレガンス-」
2009年4月16日(木)~7月5日(日)

休館日/毎週水曜日(ただし2/11、4/29、5/6は開館)、
2月12日(木)、4月6日(月)~10日(金)(臨時休館)、
4月30日(木)、5月7日(木)

神戸市立小磯記念美術館

TEL.078-857-5880

開催中/「特別展 中西勝展」
「小磯良平作品選VI-油彩・素描・版画-」
2009年4月5日(日)まで

次回展/「小磯良平作品選I」

「特集 新聞連載挿絵原画展「人間の壁」<九>」
2009年4月10日(金)~6月7日(日)

休館日/毎週月曜日(ただし5/4は開館)、
2009年4月6日(月)~9日(木)(展示替えの為休館)、
5月7日(木)

神戸ゆかりの美術館

KOBE ARTISTS MUSEUM

〒658-0032 神戸市東灘区向洋町中2丁目9-1(神戸ファッション美術館 1F)

TEL:078-858-1520 FAX:078-858-1522

http://www.city.kobe.jp/yukarimuseum/