



企画展示

失われた風景を求めて

絵画・写真に見る神戸の肖像



2014年1月16日[木]~3月16日[日]



【同時開催】神戸ゆかりの芸術家たち 【開館時間】午前10時~午後6時(入館は午後5時30分まで) 【休館日】毎週水曜日

【入館料】一般200円(150円)、小中高生・65歳以上100円(50円) ※()内は30名以上の団体割引料金 ※のびのびサポート持参の方無料 ※神戸ファッション美術館へご入館の方無料

【主催】神戸市 神戸ゆかりの美術館 【後援】神戸新交通株式会社 神戸電鉄株式会社 山陽電気鉄道株式会社 みなと観光バス株式会社 一般社団法人神戸港振興協会 株式会社OMこうべ海上アクセス事業部 神戸空港ターミナル株式会社 株式会社阪急コミュニケーションズ 神戸商工会議所 生活協同組合コープこうべ 神戸市婦人団体協議会

作品:上)ハナヤ勘兵衛(船出(神戸港))1936年 セラチンシルバー・プリント 芦屋市立美術館蔵 中央)中山岩太(神戸風景(トンプソン商会))1939年頃 セラチンシルバー・プリント 中山岩太の会蔵 下)小松益喜(英三番館(第9作))1940年頃 油彩・キャンバス 神戸・北野White Houseコレクション

神戸ゆかりの美術館
KOBE ARTISTS MUSEUM

企画展示

失われた風景を求めて

絵画・写真に見る神戸の肖像

神戸のまちは、時代の変化や災害を経て、そのすがたを変えていきました。1868年の開港以来、国際的な港まちとして発展し、エキゾチックな洋風建築が建設され、海外からの新しい文化がもたらされました。1945年の二度にわたる大規模な空襲や、1995年の阪神・淡路大震災により壊滅的な打撃を受けましたが、復興の過程で新しいまちづくりが推進され、神戸は華やかさにぎわいを取り戻しました。

本展では、当館所蔵絵画作品より昭和初期から現在に至るまで、描かれた神戸のまち並みを紹介します。また、中山岩太やハナヤ勘兵衛の写真、神戸ファッション美術館所蔵のモガスタイル衣装、ファッションプレートなどをあわせて展示することで、絵画・写真・衣装から古き良き時代の神戸のまちの肖像、そして現代にいたるこのまちの記憶をたどります。かつてのまちのすがたを知っている方は懐かしく、知らない方は船で神戸に降り立った“エトランゼ”になったつもりで、ご覧いただければ幸いです。



中山岩太(ポートレート(女の顔))
1920~25年 ゼラチンシルバー・プリント
中山岩太の会蔵



中山岩太(神戸風景(元町通り))
1940年頃 ゼラチンシルバー・プリント
中山岩太の会蔵



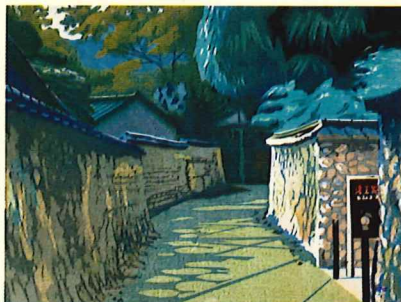
ハナヤ勘兵衛(神戸港風景)
1936年 ゼラチンシルバー・プリント
個人蔵(兵庫県立美術館寄託)



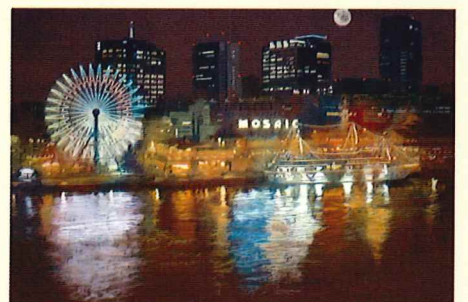
ハナヤ勘兵衛(銀めし)
1952年 ゼラチンシルバー・プリント
芦屋市立美術館蔵



上尾忠生(晴れ間)
1958年 水彩・紙 当館蔵



突々和夫(石塀の道)
1987年 木版・紙 当館蔵



西田眞人(輝く街)
1999年 紙本着色 当館蔵

関連行事

※詳細はお問い合わせください

当館学芸員によるギャラリートーク

日時/毎月第2・4日曜日 14:00~(30分程度)

ゆかり親子ミュージアム4「モボ・モガスタイルを探そう、ファッションプレート作り！」

日時/2月15日(土)、3月8日(土)
10:30~12:30(終了予定)

対象/小学1年生~大人(親子での参加)

定員/各回20名(要申込・参加費無料・要入館料)

※応募多数の場合は抽選を行います。

講演会「写真と建築~昭和の記憶をたどる~」

講師/中尾嘉孝氏(「港まち神戸を愛する会」世話人)

日時/2月16日(日) 14:00~15:30(終了予定)

定員/40名(先着順・申込不要・参加費無料・要入館料)

※13:00から整理券を配布します。

実技講座「西田眞人さんに学ぶ日本画 シルエットで植物を描く」

講師/西田眞人氏(日本画家・京都市立芸術大学教授・日展会員)

日時/1月25日(土) 10:00~16:00(終了予定)

対象/中学生以上

定員/20名(要申込・材料費1,000円・要入館料)

※応募多数の場合は抽選を行います。

協力/京都市立芸術大学西田研究室

実技講座「中山岩太さんのフォトグラム

~光と影で作る絵画~」

講師/吉川直哉氏(写真家・宝塚大学教授)

日時/3月9日(日) 13:00~15:00(終了予定)

対象/小学4年生以上

定員/20名(要申込・材料費500円・要入館料)

※応募多数の場合は抽選を行います。

協力/宝塚大学造形芸術学部写真研究室

近隣館のご案内

※詳細は各館までお問い合わせください

神戸ファッション美術館 TEL078-858-0050

開催中 特別展「日本の男服

—メンズ・ファッションの源泉—

2014年1月7日(火)まで

次回展 特別展「真田岳彦ディレクション/作品

ウールの衣服展—源流から現在—」

2014年1月24日(金)~3月25日(火)

毎週水曜日休館

(ただし祝日の場合は開館、翌日休館)

年未年始休館12月29日(日)~1月3日(金)

神戸市立小磯記念美術館 TEL078-857-5880

小磯良平生誕110年記念特別企画

「あなたが選ぶ小磯良平作品展」

12月21日(土)~2014年4月6日(日)

同時開催「小磯良平の線の世界」

毎週月曜日休館

(ただし祝日の場合は開館、翌日休館。

12月23日(月)、1月13日(月)は開館、12月24日

(火)、1月14日(火)、2月12日(水)は休館)

年未年始休館12月29日(日)~1月3日(金)

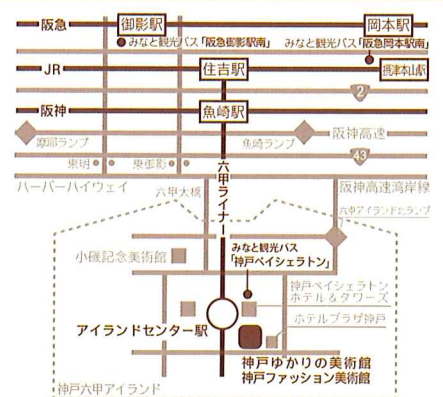


United Nations
Educational, Scientific and
Cultural Organization

City of Design
KOBET

Member of the UNESCO
Creative Cities Network
since 2008

同時開催 神戸ゆかりの芸術家たち
当館所蔵の絵画、彫刻作品をご紹介します。



交通のご案内

- JR「住吉駅」、阪神「魚崎駅」のりかえ、六甲ライナー「アイランドセンター駅」下車南東すぐ
- 阪急「御影駅」のりかえ、みなと観光バス「阪急御影駅南」バス停から「神戸ベイシエラ」ホテル下車南へ徒歩3分
- JR「摂津本山駅」、阪急「岡本駅」のりかえ、みなと観光バス「阪急岡本駅南」バス停から「神戸ベイシエラ」ホテル下車南へ徒歩3分
- お車の方は美術館隣接の神戸ファッションプラザ駐車場をご利用ください。(1時間300円1日最大500円)

神戸ゆかりの美術館

KOBE ARTISTS MUSEUM

〒658-0032 神戸市東灘区向洋町中2丁目9-1 TEL 078-858-1520

<http://www.city.kobe.lg.jp/yukarimuseum/>