



昇 外義 制作年不詳 紙本着色 一般社団法人神戸市医師会蔵

特集展示

昇

N o b o r i G a i g i

外義

線をつむぎ、
生命を宿した
日本画の世界

「布引の
滝」

2014.11.1 Sat. ▶ 12.14 Sun.
同時開催 「神戸ゆかりの芸術家たち」

休館日／毎週水曜日 開館時間／午前10時～午後6時(入館は午後5時30分まで)
入館料／一般200円(150円)、小中高・65歳以上100円(50円)

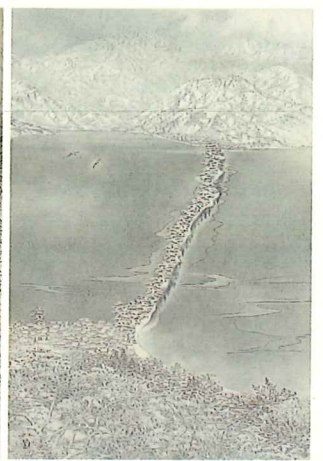
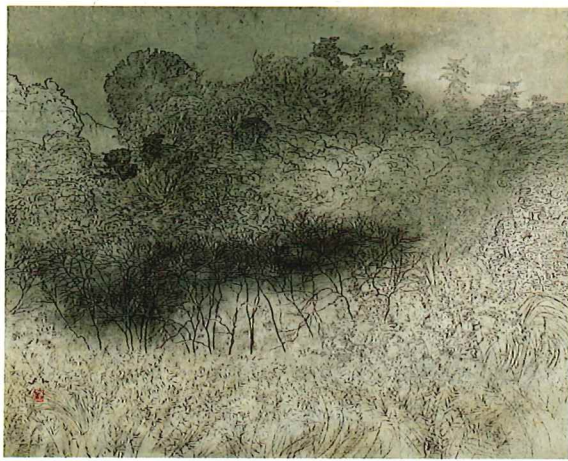
※()内は30名以上の団体割引料金 ※のびのびバスポート持参の方無料 ※神戸ファッション美術館へご入館の方無料

主催／神戸市 神戸ゆかりの美術館 後援／阪神電気鉄道株式会社 神戸新交通株式会社 山陽電気鉄道株式会社 神戸電鉄株式会社
みなと観光バス株式会社 公益財団法人神戸いきいき勤労財団 公益財団法人神戸市民文化振興財団 一般財団法人神戸国際観光コンベンション協会
一般社団法人神戸港振興協会 株式会社OMこうべ 神戸空港ターミナル株式会社 神戸商工会議所 生活協同組合コープこうべ 神戸市婦人団体協議会

《入館無料のご案内》

どなたでも関西文化の日の2日間
11月15日(土)、16日(日)

神戸ゆかりの美術館
KOBE ARTISTS MUSEUM



特集展示

昇 Nobori Gaigi 外義

線をつむぎ、
生命を宿した
日本画の世界

昇外義(のり:がいき 1925~1995)は、富山県高岡市出身の日本画家です。高岡工芸学校(現富山県立高岡工芸高等学校)、京都市立美術専門学校(現京都市立芸術大学)を卒業後、神戸市に転居し、小学校や大学などで教鞭を執りました。1970年代からは画業に専念、徹底した写生をもとに確立した独自の細密描写の画風で「時雨れるころ」、「布引の滝」などを制作しました。本展では、本画と画稿の約50点を通して、精緻な線描で移ろいゆく自然の美を描き続けた昇の画業を辿ります。また、高岡工芸学校時代の恩師である加藤雨月や、親交のあった石井馨、昇に師事した西田真人など、ゆかりのある画家たちの作品をあわせて展示します。

関連行事 ※詳細はお問い合わせください

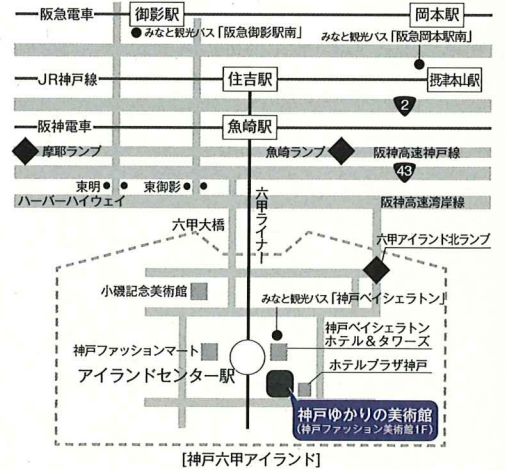
- ① 当館学芸員によるギャラリートーク
日時/毎週日曜日 14:00~(30分程度) ※11月23日、12月14日は不開館。
- ② ゆかり親子ミュージアム3「昇さんに挑戦、植物を観察して描こう」
日時/11月15日(土)10:30~12:30(終了予定) 対象/小学1年生~大人(親子での参加)
定員/20名(要申込・参加費無料・要入館料) ※応募多数の場合は抽選を行います。
- ③ 講演会「日本画家 昇外義」
講師/山田美耶子氏(日本画家・兵庫県日本画家連盟理事長) 日時/12月14日(日)14:00~15:30(終了予定)
定員/40名(先着順・申込不要・参加費無料・要入館料) ※13:00から整理券を配布します。
- ④ 実技講座「水墨画で秋を描こう!~発見、筆と墨の可能性~」
講師/村田隆志氏(大阪国際大学准教授) 日時/11月23日(日)13:30~16:00(終了予定)
対象/小学生以上 定員/20名(要申込・材料費500円・要入館料) ※応募多数の場合は抽選を行います。
- ⑤ 実技講座「日本画講座 昇外義の鶏頭華を描く」
講師/西田真人氏(日本画家・京都市立芸術大学教授・日展会員) 日時/11月29日(土)13:30~16:30(終了予定)
対象/中学生以上 定員/20名(要申込・材料費1,000円・要入館料) ※応募多数の場合は抽選を行います。
協力/京都市立芸術大学西田研究室

近隣館のご案内 ※詳細は各館までお問い合わせください

神戸ファッション美術館 TEL 078-858-0050
特別展示「ファッション史の愉しみ-石山彰ブック・コレクションより-」10月18日(土)~2015年1月6日(火)
毎週水曜日、10月9日(木)~17日(金)、12月29日(月)~2015年1月3日(土) 休館

神戸市立小磯記念美術館 TEL 078-857-5880
特別展「生誕120年 川西英回顧展」 同時開催「小磯良平作品選Ⅲ-油彩-」10月4日(土)~12月23日(火・祝)
毎週月曜日(ただし10月13日、11月3日、24日、12月22日は閉館)、10月14日(火)、11月4日(火)、18日(火)、25日(火) 休館

神戸ゆかりの美術館 KOBE ARTISTS MUSEUM
〒658-0032 神戸市東灘区向洋町中2-9-1
TEL:078-858-1520 <http://www.city.kobe.lg.jp/yukarimuseum/>



交通のご案内

●JR「住吉駅」、阪神「魚崎駅」のりかえ、六甲ライナー「アイランドセンター駅」下車南東すぐ ●阪急「御影駅」のりかえ、みなと観光バス「阪急御影駅南」バス停から「神戸ベイシェラトンホテル」下車南へ徒歩3分 ●JR「摂津本山駅」、阪急「岡本駅」のりかえ、みなと観光バス「阪急岡本駅南」バス停から「神戸ベイシェラトンホテル」下車南へ徒歩3分 ●お車の方は美術館隣接の神戸ファッションプラザ駐車場をご利用ください。



1.昇 外義「瓢箪」制作年不詳 紙本着色 二曲一隻 個人蔵 2.昇 外義「時雨れるころ」1970年 紙本淡彩 兵庫県立美術館蔵 3.昇 外義「天の橋立」1990年 紙本着色 神戸市立博物館蔵 4.昇 外義「芙蓉」1980年 紙本着色 神戸市立博物館蔵 5.加藤雨月「蓮之園」1936年 紙本着色 四曲一隻 水見市立博物館蔵 6.西田真人「剥」1987年 紙本着色、金箔 当館蔵