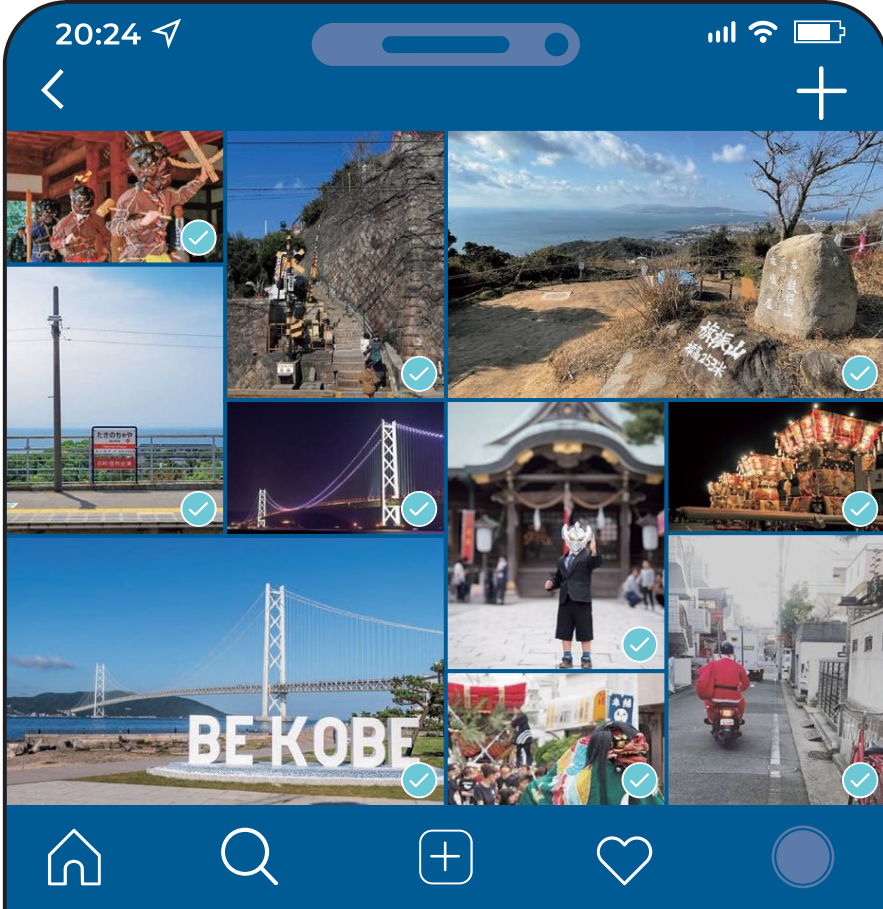




第3回

# フォトコンテスト開催中!!

# 「垂水ええとこ」の発掘・発信!



### 賞品

- 🏆 **グランプリ** .....1名  
区内のホテルペア宿泊券
- 🏆 **坂のまち垂水賞** .....6名  
垂水のチョコレートショップ商品券3,000円分
- 🏆 **準グランプリ** .....1名  
区内のペアランチ券
- 🏆 **いいね!賞** .....5名  
ブリコ垂水ジョイワーカー商品券2,000円分
- 🏆 **ブリッジワールド賞** .....2名  
明石海峡大橋ブリッジワールド ペア招待券
- 🏆 **たるみよく賞** .....10名  
ジェームス山天然温泉月の湯舟ペア入浴券

\*入賞賞品は予告なく変更する場合があります。また、発送先は日本国内に限ります。

### 応募方法

- 1 垂水区公式Instagramアカウント「tarumi\_official」をフォロー  

- 2 写真を撮影  


撮影してもいい場所か確認しマナーを守って撮影しましょう
- 3 応募用ハッシュタグ「#垂水ええとこ」をつけて投稿  


半角3桁は詳しくはページへ

**募集テーマ** 「みんなに見てもらいたい垂水のええとこ」 **応募期間** 2月15日(木)~3月31日(日)

**結果通知** 受賞者の方には4月中にInstagramのDMを通じて連絡

**写真の使用** 投稿いただいた写真を市の広報で使用させていただく事があります。予めご了承ください。



### たるみっこまつり2024 ステージ出演団体・ブース出展団体募集

#### ①ステージ出演団体

対 ▶主に区内で和太鼓の演奏・ダンス・郷土芸能などを行っている団体

料 ▶2,000円(1団体あたり)

#### ②ブース出展団体

対 ▶区内で“子ども・子育て支援”につながる活動に取り組む地域活動団体(NPO含む)

料 ▶3,000円(1ブースあたり。複数団体での申込可)

#### ①、②とも

日 ▶5月11日(土)10:00~17:00

所 ▶県立舞子公園

申 ▶区地域協働課または区ホームページにて募集要項を確認の上、区ホームページで2月26日(月)~3月15日(金)まで

問 ▶市総合コールセンター



▲区ホームページ

### 垂水観光ボランティア“春の観光ガイド”

内 ▶春の「垂水のまち」の名所・旧跡・見どころを、観光ボランティアが、楽しく分かりやすく案内します。※ボランティアを随時募集しています。

日 ▶10:00~12:30

対 ▶垂水のことを知りたい方、垂水の歴史に興味のある方、ウォーキング好きな方

料 ▶無料 申 ▶不要

問 ▶垂水観光ボランティア

✉tarumikankovolunteer@gmail.com

実施日	ガイドテーマ	集合場所
3月21日(木)	万葉塩屋散策	JR垂水駅東口広場
3月29日(金)	舞子さくらの回廊	JR朝霧駅前広場



### #たるみりょくマルシェ

内 ▶区内の事業者や団体等によるワークショップなどを開催

日 ▶3月30日(土)10:00~16:00

所 ▶海神社境内

料 ▶入場無料(一部ワークショップは有料)

申 ▶不要(当日受付)

問 ▶市総合コールセンター



「汐かぜマルシェ」に出店中の方も参加!

### ストリートピアノ

#### 「しおかぜハーモニー」体験教室の開催

内 ▶ピアノを習ったことがない子どもたちへ、演奏を楽しむきっかけとするための体験教室を開催します。

【講師】垂水区音楽協会 八十真規氏、法新綾子氏

日 ▶3月26日(火)・29日(金)、4月2日(火)全3回

所 ▶レバンテ垂水2番館1階ロビー

対 ▶区内在住の年中児~小学生で、ピアノ教室に通った経験がない方、または現在通っていない方(親子参加可)

料 ▶無料

申 ▶市イベント申込サイトで3月12日(火)まで(定員6人。申込多数の場合は抽選)

問 ▶市総合コールセンター



▲詳細情報

### 第3回クリーンキャンペーン

内 ▶「ばい捨て防止重点区域」に指定されているJR垂水駅・舞子駅周辺を地域団体・地元住民と協力して清掃します。参加賞あり。垂水駅では区の花「ゼラニウム」も配布します(先着順)。

日 ▶3月8日(金)11:00~12:00※雨天中止

所 ▶JR垂水駅西口南側・JR舞子駅南側デッキ

料 ▶無料

問 ▶市総合コールセンター

### 須磨税務署 2023年度(令和5年度)確定申告納期限のお知らせ

内 ▶所得税・復興特別所得税・贈与税...3月15日(金) 個人事業者の方の消費税および地方消費税...4月1日(月) 納税は振替納税やスマホアプリ納付など、簡単・便利なキャッシュレス納付をご利用下さい。

問 ▶須磨税務署 ☎731-4333

国税庁 税についての相談窓口 | 検索



▲詳細情報

### 子育て

#### 絵本の読み聞かせ

①おひざのうえのおはなし会

日 ▶3月14日(木)16:00~16:15

対 ▶赤ちゃんと保護者

②おはなし会

日 ▶3月16日(土)・28日(木)、4月3日

(水)・6日(土)15:30~16:00

対 ▶幼児からどなたでも

①、②とも

所 ▶垂水図書館絵本コーナー

料 ▶無料

申 ▶不要(当日先着15人)

問 ▶垂水図書館

※月曜休館(祝日の場合は翌平日)

☎709-7712 ☎709-7713

### ひとり親家庭の新1年生を祝う会

日 ▶3月31日(日)10:00~13:00

所 ▶ジェームス山ボウリング場

対 ▶ひとり親家庭の小・中学新1年生とその保護者

料 ▶無料

申 ▶電話またはFAXで3月20日(水・祝)までに☎へ

問 ▶垂水区母子たちばな会

☎☎781-0002

### 健康・スポーツ

#### 春休み短期体操教室

日 ▶3月28日(木)~30日(土)

①9:15~10:45②11:00~12:30

所 ▶垂水体育館 第1体育室

対 ▶①3歳~未就学児②小学1~3年生

料 ▶2,700円

申 ▶FAX・はがき・メール・来館で3月8日(金)~15日(金)必着(抽選20人)

問 ▶垂水体育館(〒655-0892平磯1-1-56)

☎751-0500 ☎751-0501

✉info@tarumi-gym.jp

#### 姿勢改善ウォーキング

日 ▶3月31日(日)9:30~10:30

所 ▶垂水体育館 第2体育室

対 ▶中学生以上

料 ▶500円

申 ▶電話・来館で3月8日(金)~15日(金)まで(先着20人)

問 ▶垂水体育館

☎751-0500 ☎751-0501



市総合コールセンター ナビダイヤル (0570)083-330

年中無休 8:00~21:00 TEL(078)333-3330

FAX(078)333-3314



### 第4回垂水区民ふれあいハイキング

- 目 ▶ 3月24日(日)  
9:30~15:00※雨天中止  
(開催の確認は当日の8:00以降)
- 所 ▶ 神戸電鉄鈴蘭台駅(集合)
- 料 ▶ 無料
- 目 ▶ 鈴蘭台駅~君影町~イヤガ谷東尾根~鶴越駅~鳥原貯水池(約7km)
- 持 ▶ 交通費、昼食、飲み物、雨具、帽子
- 問 ▶ 垂水区ハイキング協会 藤本  
☎090-3703-3207  
✉tutamoto@gmail.com

### 区民バドミントン大会(ダブルス)

- 内 ▶ ①一般男子・一般混合  
②高校男子女子・一般女子
- 目 ▶ ①4月7日(日)②4月14日(日)
- 所 ▶ 垂水体育館
- 対 ▶ 区内在住・在勤・在学の高校生以上および垂水区でバドミントン活動中の方
- 料 ▶ 一般1,000円/人、シニア(60歳以上)800円/人、高校生600円/人
- 目 ▶ 垂水区バドミントン協会ホームページをご確認ください
- 問 ▶ 垂水区バドミントン協会  
垂水区バドミントン協会 | 検索

### まつり・催し

#### 講座合同発表会

- 内 ▶ 講座受講生によるステージイベント
- 目 ▶ 3月16日(土)10:00~
- 所 ▶ 区文化センター レバンテホール
- 料 ▶ 無料
- 目 ▶ 不要
- 問 ▶ 区文化センター  
☎708-8901 ☎708-9301

### 「ひととき おしゃべり会」~親子も自分らしく過ごせるために~

- 内 ▶ 「学校が合わない(かも?)」「不登校ぎみに…」というお子さんをおもちの方が、同じ立場の方々と、おしゃべりをして、ちょっと力を抜く。そんなことを願って開催します。
- 目 ▶ 3月23日(土)10:00~11:30
- 所 ▶ 垂水児童館
- 対 ▶ 小・中学・高校生の保護者
- 料 ▶ 無料
- 目 ▶ 電話・FAX・申込フォームで3月22日(金)までに届く
- 問 ▶ 垂水児童館  
☎・☎707-4527 ▲申込フォーム



### 第104回月曜ロビーコンサート

- 内 ▶ 垂水区音楽協会会員による①演奏②フルート独奏
- 【出演者】  
①近藤真佐子・浜田静代  
②フルート:亀山翔太郎  
ピアノ:亀山幸代
- 目 ▶ 3月25日(月)12:00~13:00
- 所 ▶ レバンテ垂水2番館1階ロビー
- 料 ▶ 無料
- 目 ▶ 不要
- 問 ▶ 垂水区音楽協会 上木  
☎・☎706-6893

### 善意銀行12月分

ありがとうございました。(順不同・敬称略)

預託内容	預託者・団体
金 銭	鋤持 裕雄 ..... 20,000円 おっくん ..... 3,000円 匿名 ..... 20,000円
物 品	コープこうべ第5地区本部、絵本38冊 匿名 ..... 玄米60キロ

### 各種相談

祝日は休み 無 料

- ①心配ごと相談  
目 ▶ 火・金曜13:30~15:30
- ②元気なうちの終活・遺言・遺贈相談  
先着4人(要予約)  
目 ▶ 3月27日(水)  
目 ▶ 前日の17:00までに下記届へ
- ③成年後見制度事前相談  
目 ▶ 第2・4水曜13:30~15:00  
※上記①②③について  
所 ▶ 区社会福祉協議会(区役所2階)  
問 ▶ 区社会福祉協議会  
☎708-5151 ☎709-1332
- ④ひきこもり相談会  
目 ▶ 3月13・27日(水)  
所 ▶ 区役所2階会議室  
目 ▶ 先着2組(要予約)  
問 ▶ 神戸ひきこもり支援室  
☎#8900または ☎361-3521  
✉hikikomori\_shien@office.city.kobe.lg.jp

### ⑤市民法律相談 先着14人(要予約)

- 目 ▶ 金曜13:00~15:55
- 所 ▶ 区役所会議室
- 目 ▶ その週の月曜9:00から
- 目 ▶ 申込フォームへ



### ⑥市総合コールセンター

- ⑥行政相談  
目 ▶ 第1火曜13:30~15:30
- 所 ▶ 区社会福祉協議会(区役所2階)
- 問 ▶ 兵庫行政評価事務所  
☎331-9096 ☎333-7919

### ⑦スマホ相談窓口

- 目 ▶ ①水曜10:00~17:15(各回30・60分)②木曜10:00~17:30(各回60分)
- 所 ▶ 区役所3階1号エレベーター横
- 目 ▶ 電話で届へ  
※先着①16人②12人(要予約)
- 問 ▶ 株式会社ベイエリア  
☎251-7307 ☎261-2361

### 今月のたるみアンテナショップ

- 障害福祉サービス事業所で働く人達による小物・クッキー・野菜などの販売
- 目 ▶ 3月15日(金)10:30~13:30
- 所 ▶ レバンテ垂水2番館1階ロビー
- 問 ▶ 垂水区地域自立支援協議会 ☎704-3340 ☎704-4040

### 保健だより

3・4月の事業案内

#### ●後期高齢者健康診査・神戸市国民健康保険加入者の健康診査(集団健診)

- 目 ▶ 神戸市けんしん案内センター ☎262-1163 ☎262-1165 (8:40~17:00 ※土・日曜・祝日を除く)
- 目 ▶ 兵庫県予防医学協会予約受付センター ☎871-7758 ☎871-8048 (8:40~17:00 ※土・日曜・祝日を除く)
- 対 ▶ ①生活習慣病の治療中でない後期高齢者医療制度加入の者  
②30歳および40歳以上の神戸市国民健康保険加入者
- ※神戸市国民健康保険加入者の受診に必要な受診券は4月~5月に発送しています  
加入者以外の方は各医療保険者にお問い合わせください
- 内 ▶ 問診、身体計測、尿検査、血圧測定、血液検査  
(必要に応じて追加検査あり)
- 目 ▶ 事前に予約し、健康保険証と受診券を持参
- 料 ▶ 無料

神戸けんしん WEB予約サイト



※神戸市国民健康保険加入の40歳~75歳の方については、全ての方が無料で受診いただけます  
※生活保護受給者、中国残留邦人等支援給付受給者の方は区生活支援課が受診券を交付します

3月16日~4月15日

実施日	受付時間	会 場
3月20日(水・祝)	9:15~11:00	区文化センター(レバンテホール) 日向1-5-1 レバンテ垂水2番館3階

#### 集団健診会場で合わせて実施

健診・検査名	対象者	自己負担金
胸部X線健診(結核健診)※	満15歳以上で受診機会のない人(結核検査のみの単独受診可・予約不要)	無料
肝炎ウイルス検査	40歳以上(2024年3月末時点)で、過去に検査を受けたことがない人(肝炎ウイルス検査のみの単独検査可・予約不要)	無料
風しん抗体検査	風しんクーポン券をお持ちの方(風しん抗体検査のみの単独受診可・予約不要・本人確認書類必要)	無料
骨粗しょう症検診	満40歳以上の男性と満18歳以上の女性	1,000円
前立腺がん検診	50歳以上の男性に推奨	集団健診受診者 1,000円 単独受診 1,500円

※受診時は湿布、カイロ、金具などははずしてください  
※石棉(アスベスト)による健康不安のある人はぜひご利用ください

#### ●健康相談

- 所 ▶ 区保健福祉課 ☎708-5151(代) ☎706-2329  
(レバンテ垂水2番館2階南側)(土・日曜・祝日は休み)

	3月	4月	受付時間
生活習慣見直し・栄養相談【予約制】	13日(水)	10日(水)	9:00~11:00
精神保健相談(医師・精神保健福祉相談員)	事前に電話などでの予約が必要		

#### ●乳幼児健診

乳幼児健診(4か月、9か月、1歳6か月、3歳)は、個別に文書にて通知いたします。

#### ●すくすく赤ちゃんセミナー

- WEB予約サイト ▶
- 目 ▶ 4月11日(木)13:30~15:30(13:15受付開始)
- 所 ▶ 区役所健康教育室
- 持 ▶ 母子健康手帳、すくすくハンドブック、筆記具、お子様に必要なもの
- 目 ▶ 市イベント申込サイトから ※希望日程をお選びください
- 問 ▶ 市総合コールセンター



※午前9時の部は午前7時開始、午後10時開始で神戸市に気象警報(大雨・洪水・暴風など)の発表があれば全面中止します※会場へは公共の交通機関をご利用ください