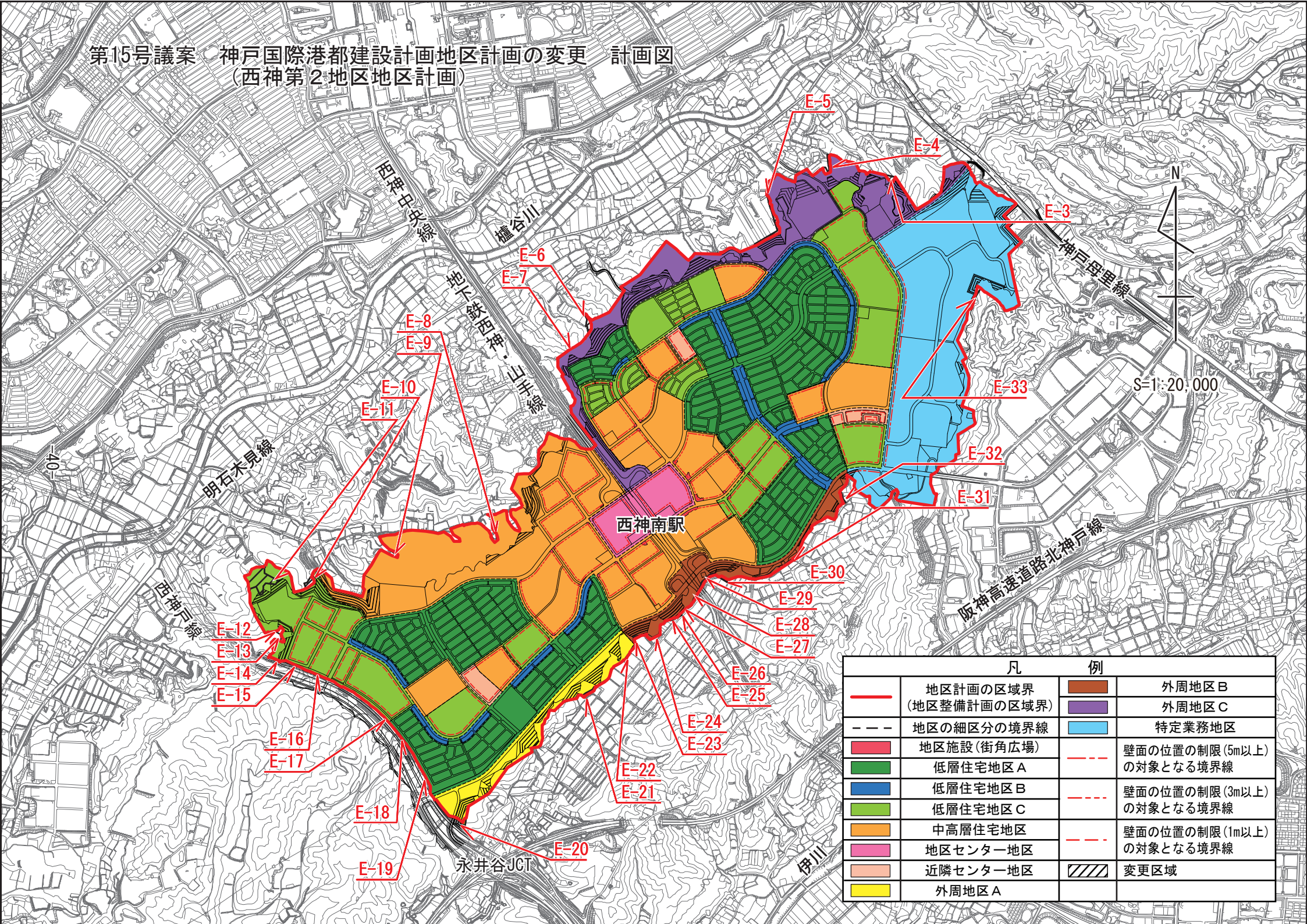


第15号議案 神戸国際港都建設計画地区計画の変更 計画図
(西神第2地区地区計画)



凡 例	
	地区計画の区域界 (地区整備計画の区域界)
	外周地区B
	外周地区C
	地区の細区分の境界線
	特定業務地区
	地区施設(街角広場)
	壁面の位置の制限(5m以上) の対象となる境界線
	低層住宅地区A
	低層住宅地区B
	壁面の位置の制限(3m以上) の対象となる境界線
	低層住宅地区C
	中高層住宅地区
	地区センター地区
	壁面の位置の制限(1m以上) の対象となる境界線
	近隣センター地区
	外周地区A
	変更区域