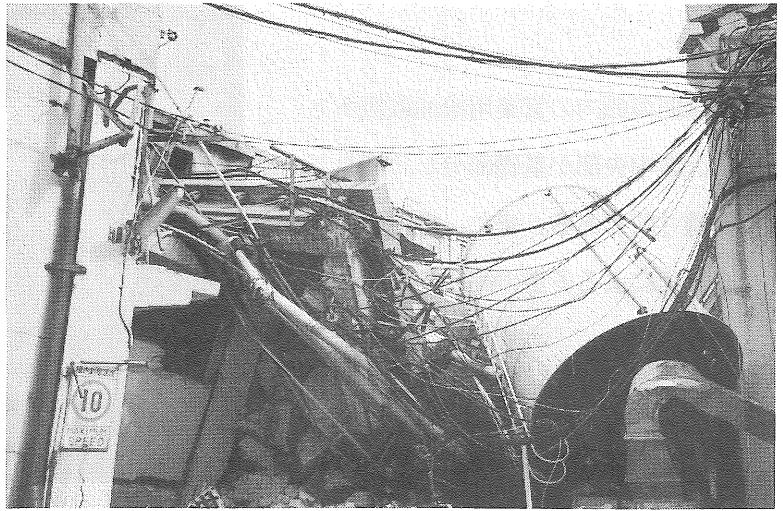


他の消防署管内の被害状況

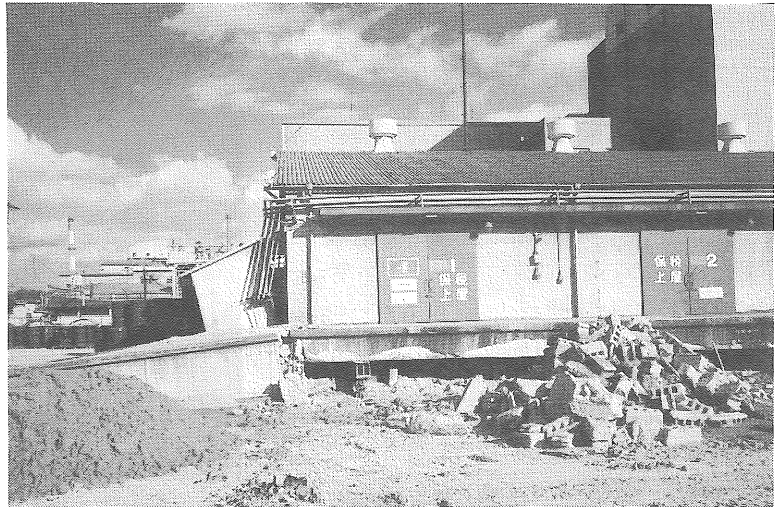
全壊した製造所 (中央区(暮合))

地震の激しい揺れのため、製造所の建屋が跡形もなく崩壊している。



空洞化した基礎部分 (東灘区)

屋内貯蔵所周囲の地盤沈下のため、沈下しなかった基礎部分との間に空洞が生じた。また、激しい液状化現象により辺り一面が泥の海と化した。



全壊した屋内貯蔵所 (兵庫区)

古い煉瓦造の屋内貯蔵所は木造家屋のように全壊した。



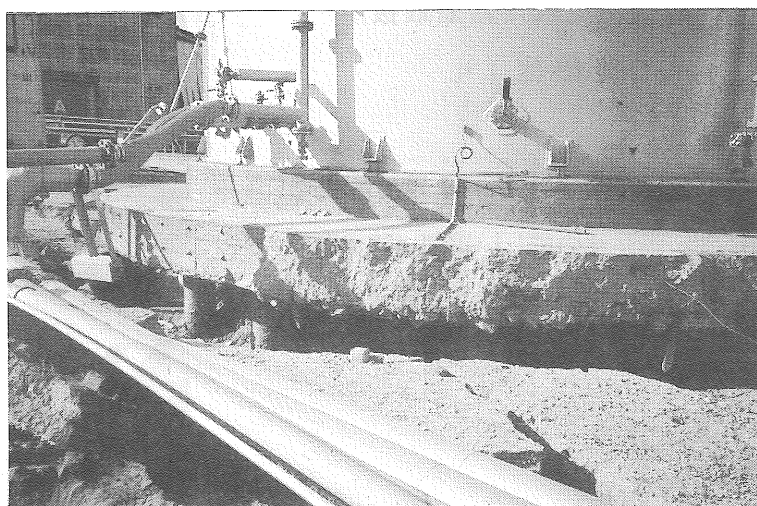
傾いた屋外タンク貯蔵所
(長田区)

通常では考えられないようなタンクの傾きが生じた。これは地震の激しい揺れ、あるいは液状化現象により不等沈下したものである。



屋外タンク貯蔵所の基礎の露出
(東灘区)

液状化現象により不等沈下が生じたが、沈下しなかったタンク基礎部分との間に空洞ができた。また、杭基礎が耐力不足となり、スラブとの結合部付近で破断した例もみられた。



タンクのダイヤモンド型座屈
(東灘区)

液面揺動により、側板に座屈変形が生じている。この他にも数基のタンクで同様の座屈、あるいはエレファント型(象の脚)座屈がみられた。

