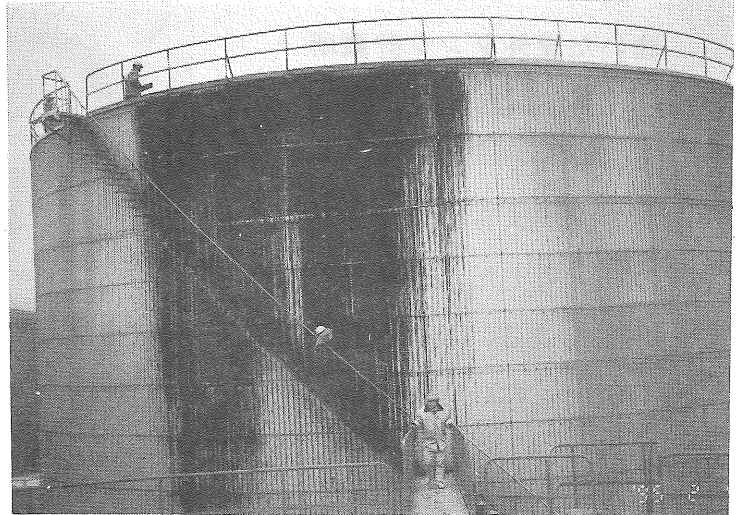


スロッシング現象による漏洩

(長田区)

スロッシング(液面揺動)現象により屋根板の計量口から重油が漏洩した。



延焼を免れた給油取扱所

(長田区)

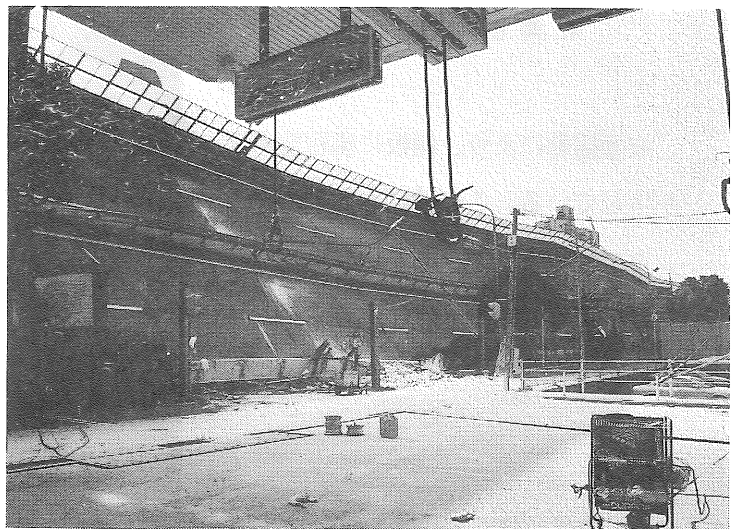
周囲は全焼しているにもかかわらず、消防法の厳しい規制(防火塀等の設置)により延焼しなかったガソリンスタンド(写真手前)。



あわやSS直撃

(東灘区)

ガソリンスタンド南側の阪神高速道路が地震により倒壊した。予想を遙かに上回る地震の大きさだった。



傾斜した防火塀

(東灘区)

今回の地震で延焼阻止の観点から防火塀の重要性が再認識させられた。

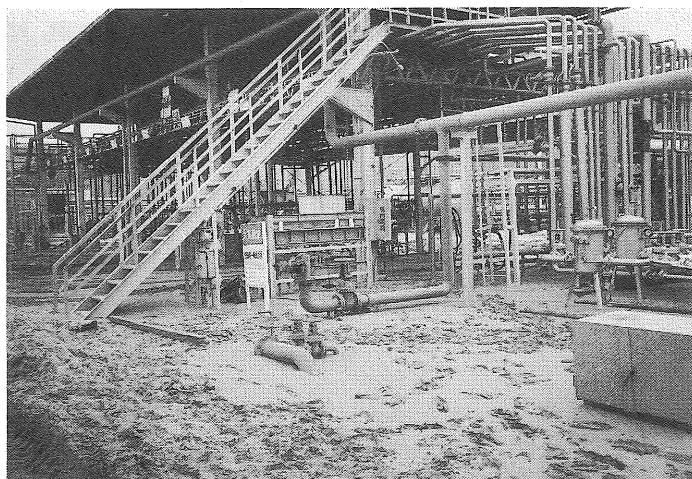
今後はより堅固な耐震構造が望まれる。



泥水に埋まった取扱所

(東灘区)

著しい液状化現象により泥水が噴出したため、ローリー詰場の一般取扱所が泥砂で埋まってしまった。



地盤面の亀裂

(灘区)

地盤面の陥没、亀裂等で設備に著しい損傷が生じた廃棄物焼却プラントの一般取扱所

