

## 配管架台の傾斜

( 灘 区 )

移送取扱所の配管架台が岸壁の沈下あるいは隆起により傾斜し、それに伴って配管に著しい変形が生じた。

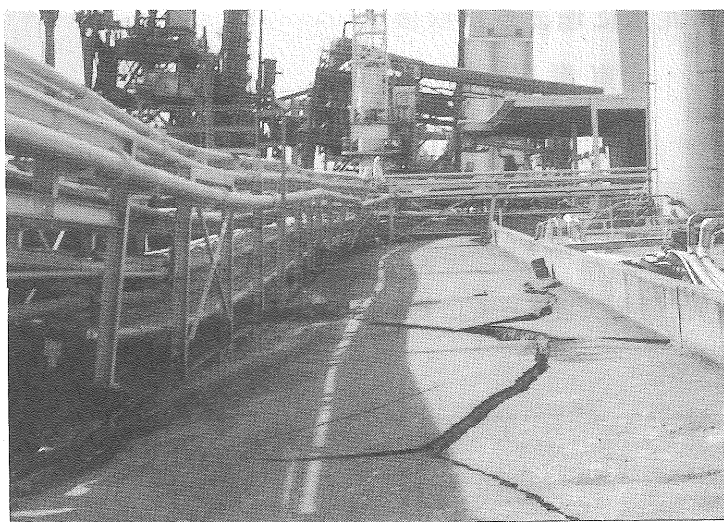
配管架台の耐震性の強化が望まれる。



## 油槽所内の配管及び通路

( 東 灘 区 )

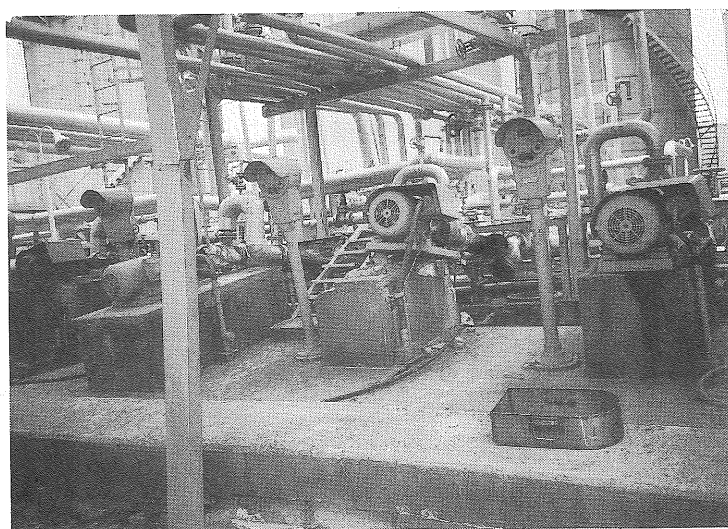
構内通路も地割れし、配管及び架台にも損傷や変形が多くみられた。



## 破断したポンプ設備

( 東 灘 区 )

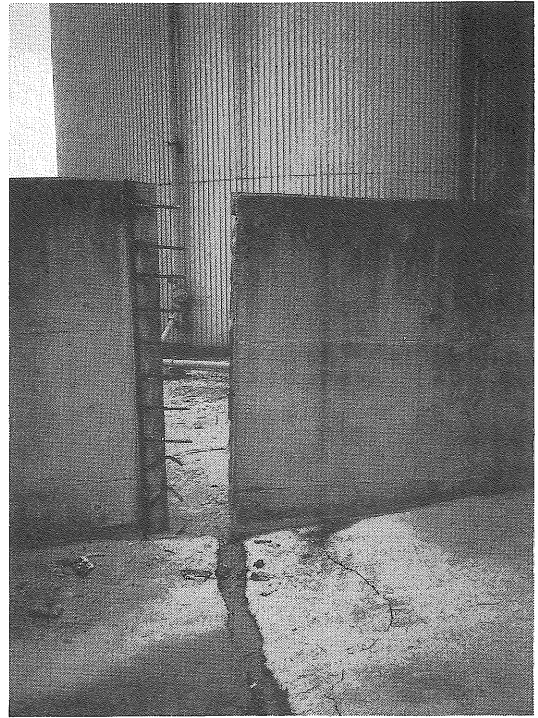
ポンプ設備も激しい揺れのため架台から離脱、配管も引きちぎられ転落寸前です。もし、稼働中であれば大量に漏洩していた可能性があった。



## 防油堤の亀裂

(東灘区)

耐震設計された防油堤も地盤の液状化や地割れにより引きちぎられるように開口した。



## 消火配管の破断

(東灘区)

消火用配管も簡単に破断してしまった。幸い火災は発生しなかったが、今後はフレキシブルホースの有効設置が望まれる。

