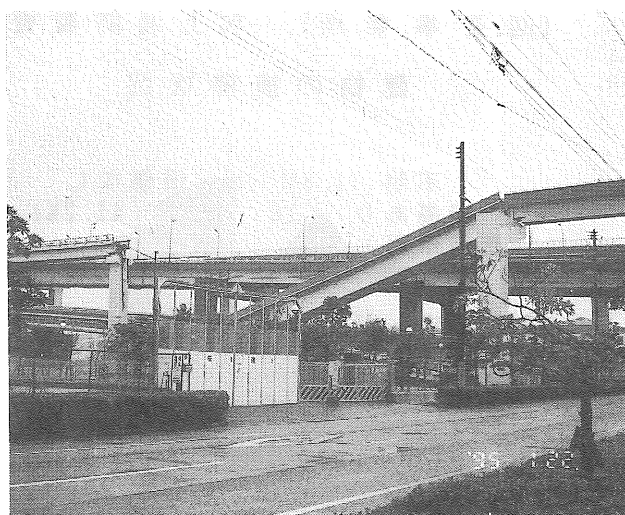


震災被害状況写真記録



震災当日の状況（ポートアイランドⅡ期から）



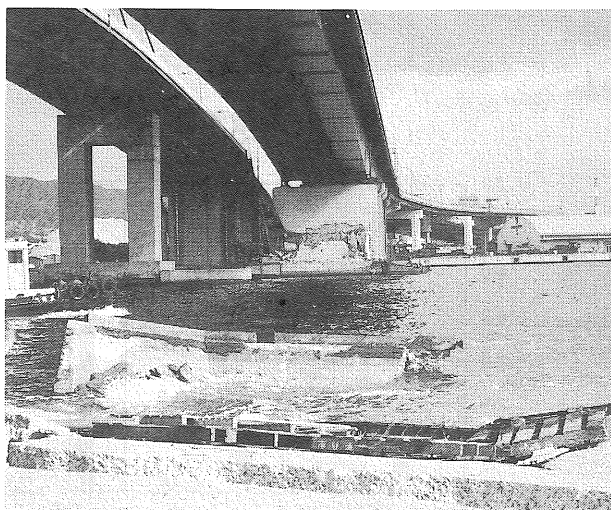
落下した六甲ライナーの橋桁（六甲アイランド）



L岸壁の破損状況（六甲アイランド）



摩耶大橋西行き（灘区摩耶埠頭）



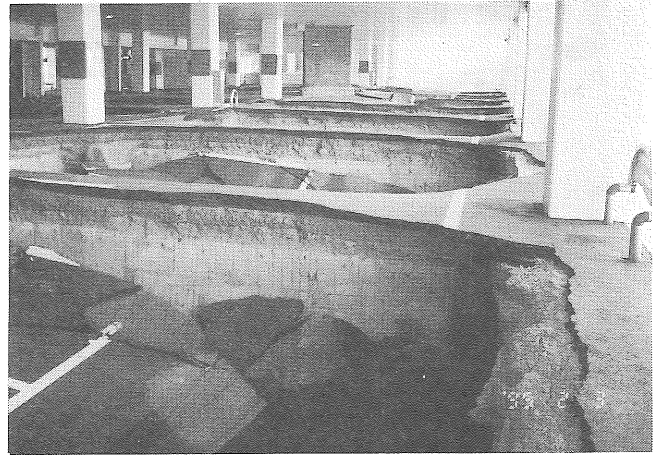
ハーバーハイウェイの橋脚の破損状況
（新港第8突堤より）



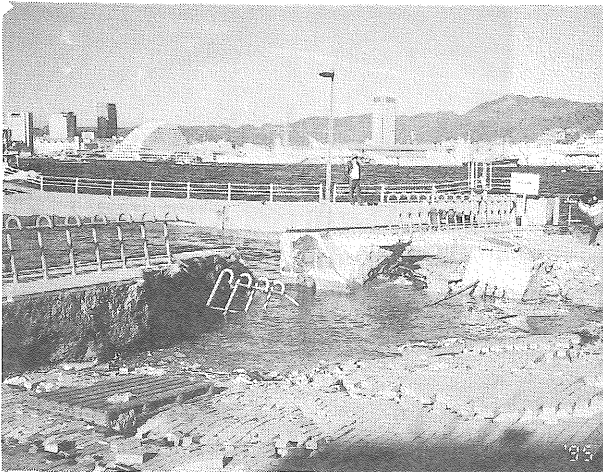
新港第5突堤先端（中央区小野浜町）



ポートターミナル南端ランプ（中央区新港町）



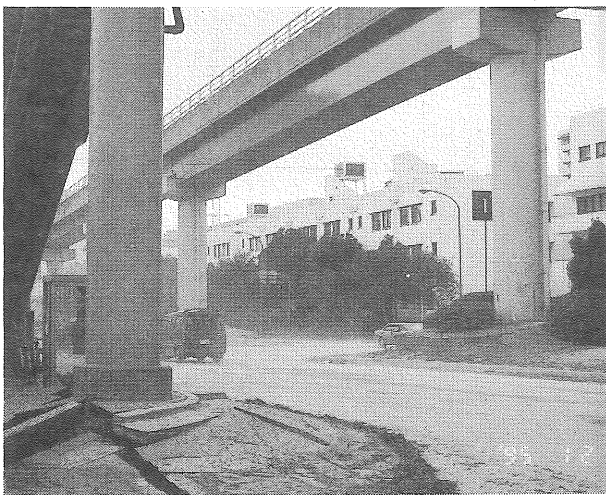
ポートターミナル1階駐車場（中央区新港町）



みなと異人館西側（ポートアイランド北公園）



港島4丁目L-3南側（ポートアイランド東側）



ポータルライナー北埠頭駅付近



京橋付近の被害状況（中央区新港町）