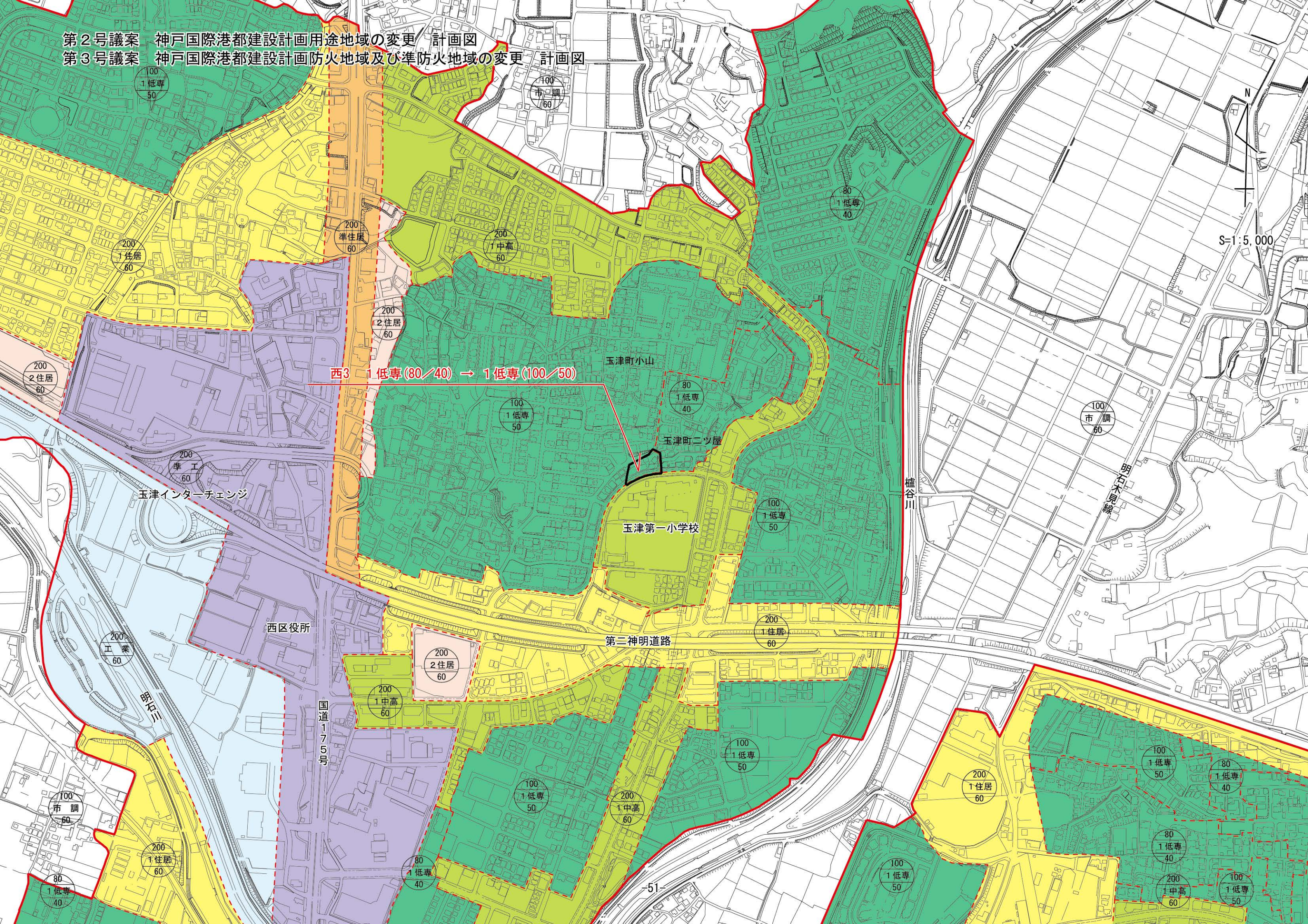


第2号議案 神戸国際港都建設計画用途地域の変更 計画図
第3号議案 神戸国際港都建設計画防火地域及び準防火地域の変更 計画図



S=1:5,000

N

西3 1低専(80/40) → 1低専(100/50)

玉津町小山

玉津町ニツ屋

玉津第一小学校

西区役所

第二神明道路

櫛谷川

明石川見線

玉津インターチェンジ

明石川

国道175号