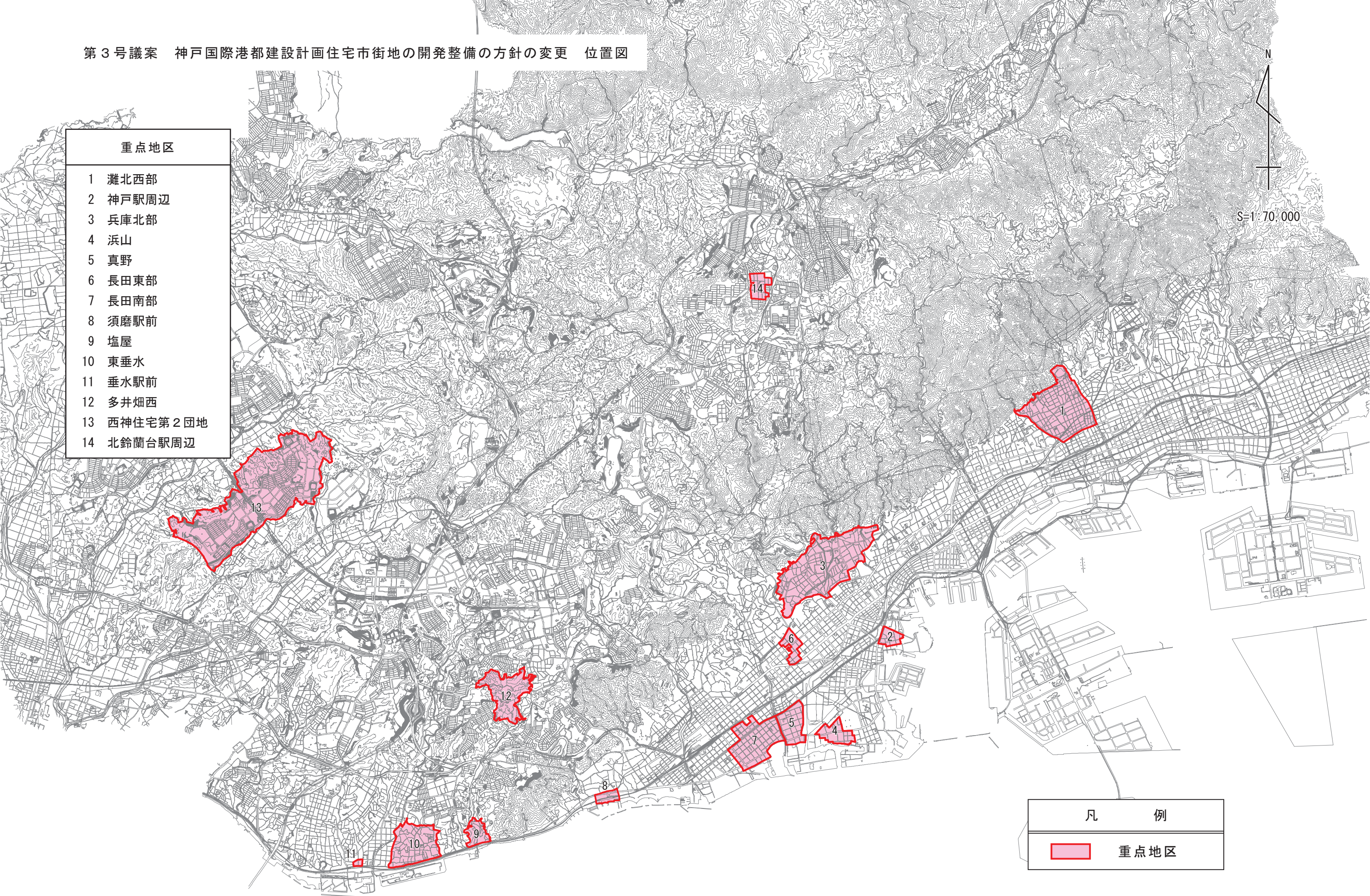
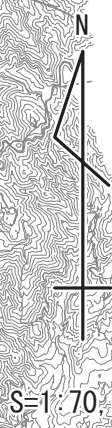



第3号議案 神戸国際港都建設計画住宅市街地の開発整備の方針の変更 位置図

重点地区

- 1 灘北西部
- 2 神戸駅周辺
- 3 兵庫北部
- 4 浜山
- 5 真野
- 6 長田東部
- 7 長田南部
- 8 須磨駅前
- 9 塩屋
- 10 東垂水
- 11 垂水駅前
- 12 多井畑西
- 13 西神住宅第2団地
- 14 北鈴蘭台駅周辺



凡 例	
	重点地区