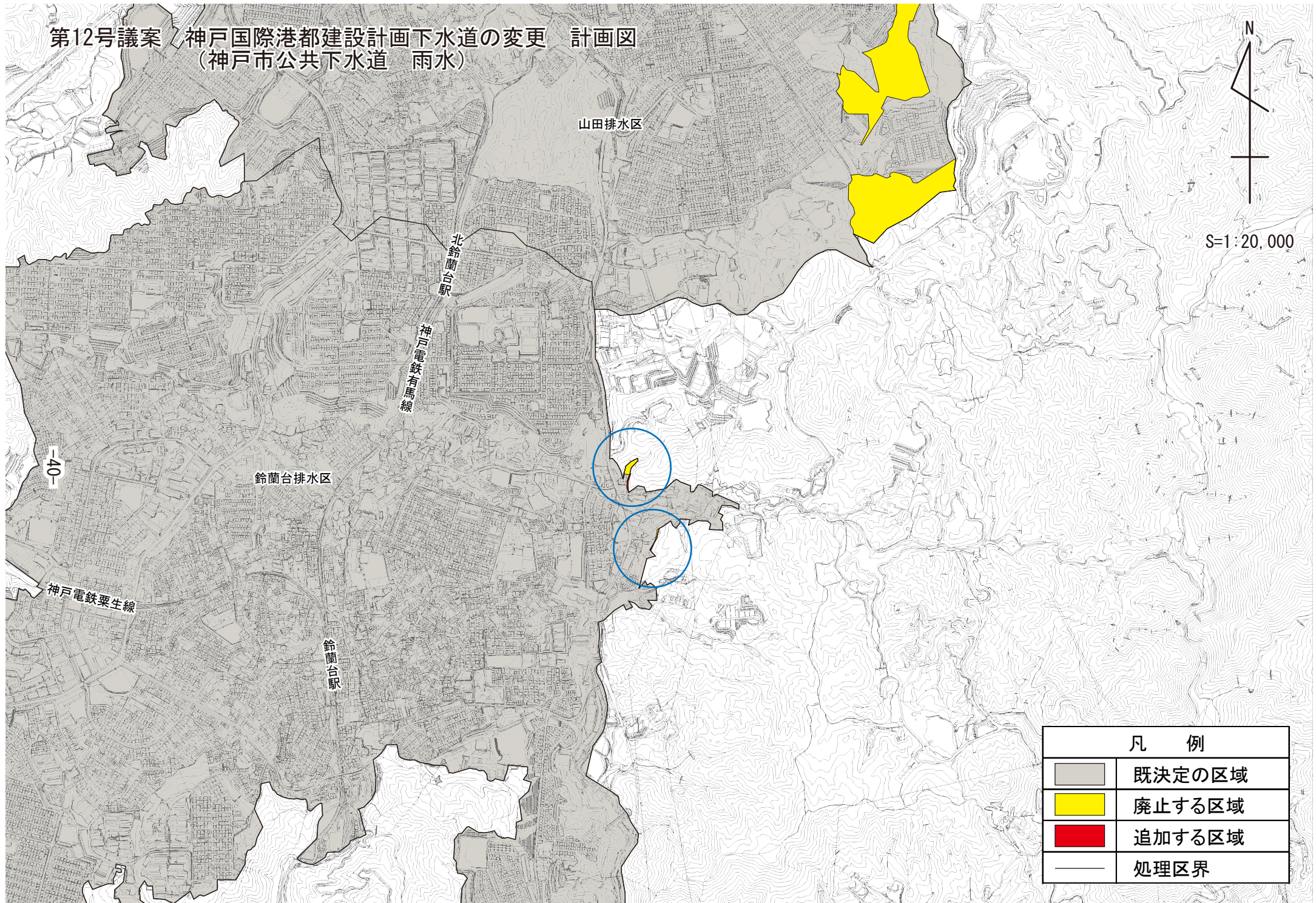


第12号議案 神戸国際港都建設計画下水道の変更 計画図  
(神戸市公共下水道 雨水)



山田排水区

北鈴蘭台駅

神戸電鉄有馬線

鈴蘭台排水区





40

神戸電鉄粟生線

鈴蘭台駅



S=1:20,000

凡 例	
	既決定の区域
	廃止する区域
	追加する区域
	処理区界