

# 選 挙 結 果 調

平成 17 年 9 月 11 日執行

衆 議 院 議 員 総 選 挙  
最高裁判所裁判官国民審査

神戸市選挙管理委員会

# 目 次

1	選挙の概要	4
2	選挙の日程	8
<div style="border: 1px solid black; padding: 2px; display: inline-block;">衆議院小選挙区選出議員選挙</div>		
3	候補者に関する調	11
4	投票に関する調	12
(1)	投票者数及び投票率に関する調	12
	区・支所・出張所別投票者数及び投票率	12
	区別時間毎投票率	13
	各投票所別投票者数及び投票率	14
	過去の区・支所・出張所別投票率	23
	過去の時間毎投票率	31
	最近の各種選挙の時間毎投票率	32
(2)	期日前投票に関する調	33
	事由別期日前投票者数	33
	日別期日前投票者数	34
(3)	不在者投票に関する調	35
	事由別不在者投票者数	35
	管理者別不在者投票者数	35
	選挙人名簿登録証明書及び郵便等投票証明書交付状況	36
(4)	各種投票に関する調	37
(5)	投票所に関する調	38
	投票所施設及び階別設置状況	38
	投票所事務従事者数	39
	選挙人名簿登録者数別投票区（所）数	40
5	開票に関する調	41
(1)	開票区別得票数に関する調	41
(2)	党派別得票数に関する調	43
(3)	開票進捗状況に関する調	44
(4)	無効投票に関する調	45
(5)	開票所事務従事者数に関する調	46
6	選挙公営に関する調	47
(1)	演説会に関する調	47
	個人演説会の開催回数	47
	政党演説会の開催回数	48
(2)	ポスター掲示場等に関する調	49

## 衆議院比例代表選出議員選挙

7	名簿届出政党等及び名簿登載者の氏名等に関する調	51
8	名簿登載者数及び当選者数に関する調	61
9	投票に関する調	62
(1)	投票者数及び投票率に関する調	62
	区別投票者数及び投票率	62
(2)	期日前投票に関する調	63
	事由別期日前投票者数	63
(3)	不在者投票に関する調	64
	事由別不在者投票者数	64
	管理者別不在者投票者数	64
(4)	在外投票に関する調	65
(5)	各種投票に関する調	66
10	開票に関する調	67
(1)	開票区別得票数に関する調	67
(2)	無効投票に関する調	68
11	政党等演説会の開催回数に関する調	69

## 最高裁判所裁判官国民審査

12	国民審査を受ける裁判官に関する調	71
13	投票に関する調	72
(1)	投票者数及び投票率に関する調	72
	区別投票者数及び投票率	72
(2)	期日前投票に関する調	73
	事由別期日前投票者数	73
(3)	不在者投票に関する調	74
	事由別不在者投票者数	74
	管理者別不在者投票者数	74
(4)	各種投票に関する調	75
14	開票に関する調	76

## 啓 発

15	啓発事業	78
----	------	----

## 参 考

16	投票状況調査結果	81
(1)	年齢階層別投票状況	81
(2)	年齢階層別構成比	83
17	指定都市の投票状況	84
(1)	衆議院小選挙区選出議員選挙	84
(2)	衆議院比例代表選出議員選挙	85
(3)	最高裁判所裁判官国民審査	86
18	指定都市の党派別得票数等	87
(1)	衆議院小選挙区選出議員選挙	87
(2)	衆議院比例代表選出議員選挙	88
19	投票所一覧表	89
20	その他資料（選挙啓発関連資料，選挙公報）	別冊

# 1 選挙の概要

## (1) 選挙の期日

平成 17 年 8 月 8 日(月)解散に伴う第 44 回衆議院議員総選挙は、8 月 30 日(火)公示、9 月 11 日(日)投票日の日程で行った。

## (2) 選挙の特色

内閣が最重要課題として位置づけた郵政民営化関連法案が、8 月 8 日午後の参議院本会議で否決されたため、憲法 7 条に基づき内閣総理大臣が解散権を行使した。

衆議院の解散は、平成 15 年 10 月以来 1 年 10 箇月ぶりで、戦後 22 回目、現行憲法が施行された昭和 22 年 5 月以降 20 回目であった。

総選挙は、任期満了によるものが昭和 51 年 12 月に執行されており、解散によるものと合わせると戦後 23 回目となった。

今回の総選挙は、期日前投票制度の創設、郵便等による不在者投票制度の拡充、在外投票制度見直し等を内容とする一連の公職選挙法の改正が施行されて以降、初めてであった。

戦後初めての 9 月の総選挙であった。また、解散から公示日までの間が 22 日間で過去最長であったが、お盆の期間をはさんでの選挙準備、台風 14 号・15 号の影響、投票所等のアスベスト問題など管理執行面では大変厳しい選挙であった。

今回の総選挙では、郵政民営化問題が最大の争点となり、自由民主党を離党した議員による国民新党や新党日本といった新党が誕生するなど、話題に富んだ選挙となり、注目された投票率は、小選挙区選出議員選挙で全国 67.51%、神戸市 64.14%と、小選挙区比例代表並立制が導入された平成 5 年以降の 4 回の総選挙中、最高となった。

期日前投票を利用した有権者は、神戸市全体で 119,545 人(小選挙区選出議員選挙)で、不在者投票者数 8,175 人を加えた数 127,720 人は、期日前投票制度が施行される前の前回(15 年)総選挙(小選挙区選出議員選挙投票率：神戸市 55.41%)の不在者投票者数 86,576 人の 1.48 倍と、大幅な伸びを示した。

選挙の結果は、小選挙区選出議員選挙及び比例代表選出議員選挙を併せ、定数 480 人で、自由民主党 296 人、民主党 113 人、公明党 31 人、日本共産党 9 人、社会民主党 7 人、国民新党 4 人、新党日本 1 人、新党大地 1 人、無所属 18 人となった。

## (3) 候補者

### 小選挙区選出議員選挙

兵庫県第 1 区(東灘区・灘区・中央区)6 人、第 2 区(兵庫区・北区・長田区)3 人、第 3 区(須磨区・垂水区)3 人、第 4 区(西区・他 4 市 8 町)3 人で計 15 人。その内訳は、政党届出は自由民主党 3 人、民主党 4 人、公明党 1 人、日本共産党 4 人、本人届出は 3 人(無所属)であった。

全国では、300 の議席に 989 人が立候補して競争率は 3.30 倍となり、前回の 3.42 倍を下回った。

供託金の額は、300 万円。

#### 比例代表選出議員選挙

全国 11 のブロックのうち、兵庫県の属する近畿選挙区では、6 団体（前回 5 団体）の届出があり、定数 29 人に対し、名簿届出政党等の名簿登載者数の合計は 116 人（前回 110 人）であった。

供託金の額は、名簿登載者 1 名につき 600 万円（当該名簿登載者が小選挙区選出議員選挙との重複立候補者である場合には、300 万円）。

#### （４）選挙運動費用支出制限額

兵庫県第 1 区は 24,457,300 円（前回 24,339,200 円）、第 2 区は 24,448,400 円（前回 24,423,800 円）、第 3 区は 23,951,500 円（前回 23,955,900 円）、第 4 区は 25,464,200 円（前回 25,390,100 円）であった。

#### （５）選挙公営

##### ポスター掲示場

ポスター掲示場は、全市で 2,615 箇所（前回 2,575 箇所）設置した。1 投票区の平均設置数は、7.2 箇所（前回と同じ）であった。

掲示区画数は、兵庫県第 1 区が 7 区画（標題部分を除く）、第 2 区・第 3 区・第 4 区は 6 区画（標題・啓発部分を除く。）とした。

##### 個人演説会・政党演説会・政党等演説会

公営施設使用の個人演説会は、全市で合計 26 回（前回 50 回）開催された。政党演説会、政党等演説会は、開催されなかった。

#### （６）期日前投票

期日前投票を行った者の総数は、全市で 119,545 人（小選挙区選出議員選挙）であった。平成 15 年に期日前投票制度が創設され、総選挙では初めての期日前投票であった。投票所の開閉時刻は、各区役所・支所・出張所では午前 8 時 30 分から午後 8 時まで、北区・西区の連絡所では午前 9 時から午後 5 時までとした。

#### （７）不在者投票

不在者投票を行った者の総数は、全市で 8,175 人（小選挙区選出議員選挙）であった。

## ( 8 ) 投 票

### 投票所

全市の投票所数は、363 箇所（前回 358 箇所）で、前回に比べて 5 箇所増えている。

階別にみると、地階 1 箇所（前回 1 箇所）、1 階 356 箇所（前回 352 箇所）、2 階 4 箇所（前回 3 箇所）、3 階以上 2 箇所（前回 2 箇所）となっている。

全投票所とも、9 月 11 日（日）午前 7 時に開始し、午後 8 時に閉鎖した。当日は、午前中は雨で、午後から晴であった。

### 投票率（小選挙区選出議員選挙）

投票率は、64.14%（前回 55.41%）で、神戸市では戦後 3 番目の高い投票率となった。県下の投票率は 66.71%（前回 59.11%）、全国の投票率は 67.51%（前回 59.86%）であった。

## ( 9 ) 開 票

### 開票事務

開票は、9 月 11 日（日）午後 9 時に全市 9 開票区で一斉に開始した。

全市開票終了時刻は、小選挙区選出議員選挙が翌午前 0 時 52 分、比例代表選出議員選挙が翌 1 時 2 分、最高裁判所裁判官国民審査が翌午前 1 時 10 分であった。

開票に要した時間の全市平均は小選挙区選出議員選挙が 2 時間 45 分、比例代表選出議員選挙が 3 時間 5 分、最高裁判所裁判官国民審査が 3 時間 19 分であった。

### 開票結果

小選挙区選出議員選挙における当選人は、兵庫県第 1 区は盛山正仁（自由民主党）、第 2 区は赤羽一嘉（公明党）、第 3 区は関芳弘（自由民主党）、第 4 区は井上喜一（自由民主党）であった。

比例代表選出議員選挙における近畿選挙区の当選人は、自由民主党 11 人、民主党 9 人、公明党 4 人、日本共産党 3 人、社会民主党 1 人、新党日本 1 人であった。神戸市関係の小選挙区選出議員選挙との重複立候補者では兵庫県第 3 区の土肥隆一（民主党）が当選した。

また、最高裁判所裁判官 6 人の国民審査については、いずれも信任された。

## ( 10 ) 選挙啓発

### 印刷物による啓発

投票日、投票の資格要件や投票所が変更になった地域等について周知するため、市広報紙、各種機関紙に啓発記事を掲載したほか、「選挙のお知らせ」を発行して公示日に新聞折り込みを行った。

また、全ての有権者あてに、投票所や期日前投票制度の活用の呼びかけを記載した「投票のご案内」を作成し、世帯ごとにまとめて封書で郵送した。

このほか、啓発ポスターを公共施設に掲示した。

#### 掲示物による啓発

市・区庁舎等への横断幕等の掲出，市バス停留所等への「のぼり」の設置のほか，さんちか・デュオこうべで，ペナント(小旗)の掲出等を行った。

#### 放送・通信による啓発

テレビ・ラジオの市広報番組，文字多重放送，ケーブルテレビ等を利用して投票日等の周知に努めたほか，選挙期日には市内一円で，自動車パトロールによる投票参加の呼びかけを行った。

また，プロ野球公式戦（スカイマークスタジアムオーロラビジョン）や J1リーグ公式戦（神戸ユニバー記念競技場電光掲示板）にて投票参加を呼びかけた。

このほか，期日前投票者数等，投開票速報をインターネットのホームページ上で行った。

#### 街頭啓発

県市合同による街頭啓発イベントを三宮センター街で行った。また，各区においても，駅前や商店街等で投票参加を呼びかけた。

最後に，今回の選挙の執行にあたり，関係機関，諸団体並びに報道機関のご協力と選挙事務関係者のご尽力に対し，厚く感謝し，お礼を申し上げます。

神戸市選挙管理委員会



## 2 選挙の日程

月日(曜)	公示 前後	期日 前後	市(県)	区
あ ら か じ め			選挙執行計画策定 選挙啓発計画策定 選挙事務委嘱準備  ポスター掲示場契約準備  諸会議開催準備 諸用紙・諸物品の調達 投開票速報計画策定 個人演説会場の施設管理者への 事務依頼 不在者投票指定施設の整備 選挙時登録の準備 投票のご案内発行準備	選挙執行計画策定 選挙啓発計画策定 選挙事務委嘱準備  投開票管理者・同職務代理者の 選任内定 投票立会人の選任内定 投開票所施設の確保 投票区の増設, 変更の告示  ポスター掲示場設置準備  選挙公報配布計画策定 選挙時登録の準備 不在者投票指定施設の整備 不在者投票指定施設への事務依頼 (説明会)の準備 郵便等投票証明書更新手続 期日前投票所・不在者投票の記載 場所の準備 諸会議開催準備
8/ 8(月)	22	34	<b>衆議院解散 選挙期日閣議決定</b>	在外の郵便投票用紙発送開始
8/ 9(火)	21	33	候補者等の政治活動用ポスター 掲示禁止 候補者等の寄附の禁止	
8/15(月)	15	27	電算機械停止日	名簿登録の移替え停止
8/17(水)	13	25	(県)立候補予定者及び政党説明会 電算各種帳票出力	
8/19(金)	11	23	(県)委員長・書記長会議	(県)委員長・書記長会議
8/23(火)	7	19	(県)予備審査	
8/24(水)	6	18	(県)予備審査	
8/25(木)	5	17	選挙事務・投開票事務打合せ会	選挙事務・投開票事務打合せ会
8/26(金)	4	16		選挙人名簿・在外選挙人名簿 縦覧場所の告示
8/29(月)	1	13		選挙時登録(基準日・登録日) ポスター掲示場設置期限 ポスター掲示場設置告示 投票のご案内の差出
8/30(火)	公 示 日	12	諸告示 法定連署数の告示	諸告示 投票立会人の選任 名簿縦覧(異議申出) 公営施設使用の個人演説会等 開催申出受付開始  氏名掲示の順序を定めるくじの 執行(小選挙区) (18:00)
8/31(水)	1	11		期日前投票・不在者投票の開始 (小選挙区・比例代表)

月日(曜)	公示 前後	期日 前後	市(県)	区
9/ 1(木)	2	10		公営施設使用の個人演説会等の 開始
9/ 2(金)	3	9	投票の効力等打合せ会	投票の効力等打合せ会
9/ 4(日)	5	7		期日前投票・不在者投票の開始 (国民審査) 最高裁判官の氏名等の掲示開始
9/ 7(水)	8	4		郵便等による不在者投票請求期限 在外の郵便投票用紙請求期限
9/ 8(木)	9	3		開票立会人届出期限 公営施設使用の個人演説会等の開催 申出期限 開票立会人の規制のくじ執行 (17:30)
9/ 9(金)	10	2		選挙公報配布期限
9/10(土)	11	1		期日前投票・不在者投票最終日 個人演説会等最終日 投・開票所設営
9/11(日)		投開 票日		投票(7:00~20:00) 開票(21:00~)
9/12(月)		期日 後1		ポスター掲示場撤去開始
9/13(火)		2	(県)選挙会(小選挙区)	
10/11(火)		30	(県)選挙の効力に関する訴訟 提起期限	
10/13(木)		32	(県)当選の効力に関する訴訟 提起期限	

## 衆議院小選挙区選出議員選挙

任期の始期 平成 17 年 9 月 11 日

任期の満了 平成 21 年 9 月 10 日

候補者数 兵庫県 第 1 区 6 人

第 2 区 3 人

第 3 区 3 人

第 4 区 3 人

定 数 各選挙区 1 人

### 3 候補者に関する調

(立候補届出順)

#### 兵庫県第1区(東灘区・灘区・中央区)

候補者の氏名	住 所	生年月日	届出の別	候補者届出政党の名称	職 業
はら かずみ 原 和美	神戸市北区星和台1丁目16番地の28	昭和25年 1月 1日	本人届出		9プラス25改憲阻止市民の会世話人
すなだ けいすけ 砂田 圭佑	神戸市灘区桜ヶ丘町3番18-401号	昭和 8年 11月21日	本人届出		新栄株式会社社長
もり山 まさひと もり山 正仁 (もり山 まさひと 盛やま 正仁)	東京都目黒区青葉台2丁目15番8号	昭和28年 12月14日	政党届出	自由民主党	自由民主党兵庫県衆議院選挙区第一支部長
あじくち としゆき 味口 としゆき (あじくち としゆき 味口 俊之)	京都府乙訓郡大山崎町字大山崎小字広敷9番地の10	昭和44年 10月20日	政党届出	日本共産党	日本共産党東灘・灘・中央地区委員会職員
いしい はじめ 石井 一	神戸市中央区山本通4丁目24番15号	昭和 9年 8月17日	政党届出	民主党	民主党副代表
いわもと しんいち 岩元 伸市	神戸市東灘区住吉本町2丁目22番19号	昭和 8年 12月23日	本人届出		大工

#### 兵庫県第2区(兵庫区・北区・長田区)

候補者の氏名	住 所	生年月日	届出の別	候補者届出政党の名称	職 業
いずみ ふさほ いずみ ふさほ (泉 房穂)	神戸市兵庫区湊町2丁目4番23号 ロビイスト湊町401	昭和38年 8月19日	政党届出	民主党	弁護士
あかば かずよし あかば かずよし (赤羽 一嘉)	神戸市北区広陵町3丁目42番地	昭和33年 5月 7日	政党届出	公明党	公明党副幹事長
ひらまつ じゅんこ 平松 順子	神戸市北区鈴蘭台東町2丁目8番15号 鈴蘭台コーポ	昭和24年 10月11日	政党届出	日本共産党	日本共産党兵庫県常任委員

#### 兵庫県第3区(垂水区・須磨区)

候補者の氏名	住 所	生年月日	届出の別	候補者届出政党の名称	職 業
せき よしひろ せき よしひろ (関 芳弘)	東京都品川区西品川3丁目11番15号 三井住友銀行大崎社宅1号棟103	昭和40年 6月 7日	政党届出	自由民主党	自由民主党兵庫県第三選挙区支部長
どい りゅういち どい りゅういち (土肥 隆一)	神戸市須磨区中落合4丁目1番459-405号	昭和14年 2月11日	政党届出	民主党	牧師
いまい まさこ いまい まさこ (今井 正子)	神戸市兵庫区会下山町2丁目14番14号	昭和27年 8月 2日	政党届出	日本共産党	日本共産党兵庫県委員会常任委員

#### 兵庫県第4区(西区・他4市8町)

候補者の氏名	住 所	生年月日	届出の別	候補者届出政党の名称	職 業
いのうえ きいち 井上 喜一	兵庫県加西市北条町古坂1丁目28番地	昭和 7年 5月24日	政党届出	自由民主党	自由民主党首都機能移転調査会会長
たかはし しょういち たかはし しょういち (高橋 昭一)	兵庫県小野市育ヶ丘町1480番地の727	昭和39年 6月24日	政党届出	民主党	NGO国際社会と地域をつなぐネットワーク代表
ながい おさむ 永井 修 (ながい おさむ 永井 脩)	兵庫県多可郡加美町観音寺39番の1地	昭和16年 2月 1日	政党届出	日本共産党	農業

通称を使用する場合は、戸籍名を括弧書き

## 4 投票に関する調

### (1) 投票者数及び投票率に関する調

#### 区・支所・出張所別投票者数及び投票率

区・支所・出張所別	選挙当日有権者数			投票者数（投票率）					
	男	女	計	男	%	女	%	計	%
東 灘 区	75,921	86,896	162,817	50,223	66.15	57,644	66.34	107,867	66.25
灘 区	47,093	54,977	102,070	30,413	64.58	35,847	65.20	66,260	64.92
中 央 区	42,650	48,810	91,460	24,490	57.42	29,315	60.06	53,805	58.83
兵 庫 区	43,515	47,216	90,731	25,622	58.88	29,524	62.53	55,146	60.78
北 区	85,301	95,443	180,744	56,746	66.52	64,211	67.28	120,957	66.92
（本 区）	(55,039)	(62,243)	(117,282)	(36,835)	(66.93)	(42,097)	(67.63)	(78,932)	(67.30)
（北神出張所）	(30,262)	(33,200)	(63,462)	(19,911)	(65.80)	(22,114)	(66.61)	(42,025)	(66.22)
長 田 区	39,781	44,599	84,380	24,210	60.86	28,748	64.46	52,958	62.76
須 磨 区	64,514	74,608	139,122	41,976	65.06	48,902	65.55	90,878	65.32
（本 区）	(26,322)	(31,175)	(57,497)	(16,735)	(63.58)	(19,887)	(63.79)	(36,622)	(63.69)
（北須磨支所）	(38,192)	(43,433)	(81,625)	(25,241)	(66.09)	(29,015)	(66.80)	(54,256)	(66.47)
垂 水 区	86,246	97,629	183,875	55,025	63.80	62,891	64.42	117,916	64.13
西 区	90,265	97,507	187,772	56,732	62.85	61,834	63.41	118,566	63.14
（本 区）	(60,596)	(64,058)	(124,654)	(35,473)	(58.54)	(38,267)	(59.74)	(73,740)	(59.16)
（西神中央出張所）	(29,669)	(33,449)	(63,118)	(21,259)	(71.65)	(23,567)	(70.46)	(44,826)	(71.02)
神 戸 市 計	575,286	647,685	1,222,971	365,437	63.52	418,916	64.68	784,353	64.14

区別時間毎投票率

(%)

区 別	9 時			11 時			13 時			15 時			17 時			18 時			19 時			20 時(確定)		
	男	女	計	男	女	計	男	女	計	男	女	計	男	女	計	男	女	計	男	女	計	男	女	計
東 灘 区	4.06	2.67	3.32	16.22	12.99	14.49	28.97	26.36	27.58	37.74	35.50	36.54	45.14	43.77	44.41	48.93	48.28	48.58	53.09	52.70	52.88	66.15	66.34	66.25
灘 区	4.38	2.80	3.53	16.54	13.12	14.70	28.59	25.72	27.04	36.86	34.27	35.47	43.87	42.46	43.11	47.06	46.09	46.54	51.01	50.52	50.75	64.58	65.20	64.92
中 央 区	3.24	2.29	2.73	14.08	11.87	12.90	24.18	22.72	23.40	31.24	30.28	30.72	37.76	37.89	37.83	40.99	41.62	41.33	44.25	45.33	44.83	57.42	60.06	58.83
兵 庫 区	4.02	2.65	3.31	16.82	14.36	15.54	27.22	25.75	26.45	33.57	32.81	33.17	39.43	40.12	39.79	42.46	43.68	43.09	45.59	47.15	46.40	58.88	62.53	60.78
北 区	3.62	2.32	2.93	15.99	13.06	14.44	27.73	25.19	26.39	35.43	32.98	34.14	41.64	39.90	40.72	45.00	43.49	44.21	49.13	47.87	48.47	66.52	67.28	66.92
長 田 区	3.95	2.75	3.32	16.96	14.69	15.76	28.49	27.95	28.21	35.06	35.09	35.08	41.01	42.12	41.60	44.14	45.83	45.03	47.11	49.24	48.23	60.86	64.46	62.76
須 磨 区	4.52	2.79	3.59	17.51	13.67	15.45	29.03	25.56	27.17	36.36	33.30	34.72	42.71	40.40	41.47	46.54	44.74	45.57	49.99	48.32	49.09	65.06	65.55	65.32
垂 水 区	4.53	2.86	3.64	17.26	13.85	15.45	28.62	25.52	26.97	36.39	33.40	34.81	42.85	40.30	41.50	46.48	44.36	45.36	49.81	47.78	48.73	63.80	64.42	64.13
西 区	3.34	2.14	2.72	15.15	12.13	13.58	25.99	23.43	24.66	33.61	31.14	32.33	39.58	37.61	38.56	43.23	41.52	42.34	47.61	46.07	46.81	62.85	63.41	63.14
神戸市計	3.96	2.57	3.22	16.28	13.22	14.66	27.72	25.26	26.42	35.34	33.18	34.20	41.76	40.43	41.06	45.26	44.37	44.78	49.00	48.36	48.66	63.52	64.68	64.14

各投票所別投票者数及び投票率

東灘区

	投票所	当日有権者数			投票者数			投票率 (%)		
		男	女	計	男	女	計	男	女	計
1	東部市場自治会館	357	262	619	156	133	289	43.70	50.76	46.69
2	マンション「セレーノ見附」集会所	3,277	3,557	6,834	2,068	2,323	4,391	63.11	65.31	64.25
3	深江会館	1,783	1,866	3,649	1,069	1,119	2,188	59.96	59.97	59.96
4	東灘小学校	2,374	2,531	4,905	1,449	1,629	3,078	61.04	64.36	62.75
5	本庄地域福祉センター	2,006	2,253	4,259	1,302	1,494	2,796	64.91	66.31	65.65
6	青木文化センター	2,552	2,839	5,391	1,542	1,772	3,314	60.42	62.42	61.47
7	市営青木南住宅集会所	1,815	2,044	3,859	1,144	1,307	2,451	63.03	63.94	63.51
8	森会館	1,794	2,139	3,933	1,181	1,387	2,568	65.83	64.84	65.29
9	森稻荷神社	1,479	1,745	3,224	1,033	1,202	2,235	69.84	68.88	69.32
10	本山第三小学校	912	1,133	2,045	620	720	1,340	67.98	63.55	65.53
11	福池小学校	1,604	1,826	3,430	1,080	1,232	2,312	67.33	67.47	67.41
12	本山南小学校	1,419	1,362	2,781	956	954	1,910	67.37	70.04	68.68
13	本山第一小学校	1,966	2,521	4,487	1,333	1,672	3,005	67.80	66.32	66.97
14	田中公会堂	2,489	3,066	5,555	1,698	2,060	3,758	68.22	67.19	67.65
15	本山中学校	1,201	1,603	2,804	861	1,100	1,961	71.69	68.62	69.94
16	岡本公会堂	1,399	1,754	3,153	968	1,157	2,125	69.19	65.96	67.40
17	本山第二小学校	2,541	2,905	5,446	1,778	2,027	3,805	69.97	69.78	69.87
18	本山西地域福祉センター	1,015	1,172	2,187	707	798	1,505	69.66	68.09	68.82
19	魚崎会館	1,852	1,790	3,642	1,062	1,043	2,105	57.34	58.27	57.80
20	東灘体育館	1,529	1,692	3,221	968	1,100	2,068	63.31	65.01	64.20
21	横屋会館	2,183	2,372	4,555	1,425	1,589	3,014	65.28	66.99	66.17
22	魚崎小学校	2,535	2,915	5,450	1,652	1,908	3,560	65.17	65.45	65.32
23	住吉南町デイサービスセンター	977	945	1,922	580	591	1,171	59.37	62.54	60.93
24	住之江児童館	1,547	1,723	3,270	944	1,099	2,043	61.02	63.78	62.48
25	住吉小学校	2,112	2,442	4,554	1,411	1,637	3,048	66.81	67.04	66.93
26	空地区会館	1,469	1,863	3,332	993	1,232	2,225	67.60	66.13	66.78
27	住吉中学校	1,860	2,356	4,216	1,383	1,641	3,024	74.35	69.65	71.73
28	神大附属住吉中・小学校	2,570	2,994	5,564	1,782	2,046	3,828	69.34	68.34	68.80
29	住吉台東住宅管理組合集会所3号棟	1,568	1,780	3,348	1,101	1,262	2,363	70.22	70.90	70.58
30	渦が森小学校	1,600	1,857	3,457	1,160	1,337	2,497	72.50	72.00	72.23
31	御影本町五六会館	2,468	2,615	5,083	1,503	1,633	3,136	60.90	62.45	61.70
32	御影中学校	2,557	2,791	5,348	1,589	1,792	3,381	62.14	64.21	63.22
33	上御影会館	2,407	3,054	5,461	1,659	1,989	3,648	68.92	65.13	66.80
34	御影北小学校	734	958	1,692	528	627	1,155	71.93	65.45	68.26
35	御影山手自治会館	1,494	1,810	3,304	1,078	1,282	2,360	72.16	70.83	71.43
36	東明会館	946	921	1,867	496	514	1,010	52.43	55.81	54.10
37	向洋小学校	2,411	2,868	5,279	1,722	1,996	3,718	71.42	69.60	70.43
38	向洋中学校	2,884	3,420	6,304	2,128	2,330	4,458	73.79	68.13	70.72
39	本山南地域福祉センター	1,925	2,076	4,001	1,203	1,460	2,663	62.49	70.33	66.56
40	本山中町会館	1,668	2,046	3,714	1,132	1,362	2,494	67.87	66.57	67.15
41	魚崎郷清流プラザ	1,930	2,099	4,029	1,295	1,461	2,756	67.10	69.60	68.40
42	東灘区役所	712	931	1,643	484	627	1,111	67.98	67.35	67.62
	東灘区計	75,921	86,896	162,817	50,223	57,644	107,867	66.15	66.34	66.25

灘 区

	投 票 所	当日有権者数			投票者数			投票率 (%)		
		男	女	計	男	女	計	男	女	計
1	六甲山地域福祉センター	93	104	197	57	63	120	61.29	60.58	60.91
2	高羽小学校	2,113	2,409	4,522	1,444	1,634	3,078	68.34	67.83	68.07
3	鷹匠中学校	2,070	2,505	4,575	1,378	1,666	3,044	66.57	66.51	66.54
4	八幡保育所	1,993	2,584	4,577	1,294	1,642	2,936	64.93	63.54	64.15
5	六甲小学校	837	1,053	1,890	535	670	1,205	63.92	63.63	63.76
6	灘小学校	1,469	1,736	3,205	1,012	1,139	2,151	68.89	65.61	67.11
7	成徳小学校	2,157	2,761	4,918	1,433	1,840	3,273	66.43	66.64	66.55
8	烏帽子中学校	1,566	1,875	3,441	967	1,161	2,128	61.75	61.92	61.84
9	市営友田住宅集会所	1,377	1,594	2,971	849	1,012	1,861	61.66	63.49	62.64
10	西郷小学校	1,335	1,441	2,776	820	931	1,751	61.42	64.61	63.08
11	西灘小学校	1,987	2,028	4,015	1,161	1,266	2,427	58.43	62.43	60.45
12	岩屋青年会館	2,055	2,247	4,302	1,191	1,349	2,540	57.96	60.04	59.04
13	稗田小学校	2,271	2,671	4,942	1,400	1,663	3,063	61.65	62.26	61.98
14	原田児童館	2,210	2,635	4,845	1,300	1,632	2,932	58.82	61.94	60.52
15	灘区民ホール	2,432	2,549	4,981	1,530	1,621	3,151	62.91	63.59	63.26
16	上野中学校	1,974	2,368	4,342	1,303	1,545	2,848	66.01	65.24	65.59
17	摩耶小学校	2,094	2,444	4,538	1,429	1,643	3,072	68.24	67.23	67.70
18	福住小学校	1,786	2,165	3,951	1,186	1,459	2,645	66.41	67.39	66.95
19	神戸ドイツ学院	714	941	1,655	492	615	1,107	68.91	65.36	66.89
20	鶴甲地域福祉センター	2,102	2,662	4,764	1,421	1,833	3,254	67.60	68.86	68.30
21	徳井会館	2,316	2,550	4,866	1,517	1,665	3,182	65.50	65.29	65.39
22	篠原会館	1,447	1,797	3,244	993	1,217	2,210	68.62	67.72	68.13
23	神戸高校同窓会館	1,681	2,111	3,792	1,129	1,374	2,503	67.16	65.09	66.01
24	灘保育所	872	746	1,618	464	447	911	53.21	59.92	56.30
25	公団グリーンヒルズ六甲団地集会所	1,518	1,578	3,096	976	1,045	2,021	64.30	66.22	65.28
26	篠原地域福祉センター	698	955	1,653	504	637	1,141	72.21	66.70	69.03
27	神戸松蔭女子学院大学	775	855	1,630	576	630	1,206	74.32	73.68	73.99
28	なぎさ地域福祉センター	2,384	2,789	5,173	1,589	1,906	3,495	66.65	68.34	67.56
29	公団ルネシティ新在家南町集会所	767	824	1,591	463	542	1,005	60.37	65.78	63.17
	灘区計	47,093	54,977	102,070	30,413	35,847	66,260	64.58	65.20	64.92



中央区

	投票所	当日有権者数			投票者数			投票率 (%)		
		男	女	計	男	女	計	男	女	計
1	籠池地域福祉センター	1,291	1,551	2,842	837	966	1,803	64.83	62.28	63.44
2	筒井台中学校	902	1,055	1,957	545	685	1,230	60.42	64.93	62.85
3	宮本小学校	1,256	1,271	2,527	679	802	1,481	54.06	63.10	58.61
4	菫合中学校	1,119	1,390	2,509	733	922	1,655	65.50	66.33	65.96
5	春日野小学校	957	1,064	2,021	541	634	1,175	56.53	59.59	58.14
6	脇浜会館	1,049	1,312	2,361	553	731	1,284	52.72	55.72	54.38
7	春日野地域福祉センター	2,054	2,028	4,082	1,058	1,121	2,179	51.51	55.28	53.38
8	雲中小学校	1,708	2,249	3,957	1,026	1,346	2,372	60.07	59.85	59.94
9	菫合文化センター	1,527	1,779	3,306	920	1,129	2,049	60.25	63.46	61.98
10	中央小学校	1,071	1,237	2,308	599	718	1,317	55.93	58.04	57.06
11	あづま幼稚園	967	958	1,925	484	538	1,022	50.05	56.16	53.09
12	菫合公民館別館	1,031	1,084	2,115	508	629	1,137	49.27	58.03	53.76
13	なぎさ小学校	2,054	2,205	4,259	1,369	1,413	2,782	66.65	64.08	65.32
14	二宮地域福祉センター	1,425	1,651	3,076	756	933	1,689	53.05	56.51	54.91
15	二宮児童館	1,351	1,426	2,777	717	802	1,519	53.07	56.24	54.70
16	中央区役所	1,650	1,572	3,222	820	901	1,721	49.70	57.32	53.41
17	神戸市役所2号館	996	1,147	2,143	549	682	1,231	55.12	59.46	57.44
18	光の丘幼稚園	1,454	1,867	3,321	824	1,077	1,901	56.67	57.69	57.24
19	生田神社	783	944	1,727	380	484	864	48.53	51.27	50.03
20	港島小学校	5,455	6,312	11,767	3,485	4,137	7,622	63.89	65.54	64.77
21	神戸女子大学教育センター	990	1,212	2,202	617	686	1,303	62.32	56.60	59.17
22	こうべ小学校	1,711	2,219	3,930	1,071	1,405	2,476	62.59	63.32	63.00
23	神戸生田中学校	1,652	2,060	3,712	899	1,161	2,060	54.42	56.36	55.50
24	こうべまちづくり会館	1,589	1,661	3,250	817	956	1,773	51.42	57.56	54.55
25	県立産業会館	1,260	1,557	2,817	728	922	1,650	57.78	59.22	58.57
26	本願寺神戸別院(モダン寺)	1,521	1,763	3,284	839	1,015	1,854	55.16	57.57	56.46
27	湊川多聞小学校	1,010	1,245	2,255	547	677	1,224	54.16	54.38	54.28
28	神戸市男女共同参画センター	938	996	1,934	503	611	1,114	53.62	61.35	57.60
29	湊小学校	1,508	1,517	3,025	854	941	1,795	56.63	62.03	59.34
30	神戸山手短期大学	371	478	849	232	291	523	62.53	60.88	61.60
	中央区計	42,650	48,810	91,460	24,490	29,315	53,805	57.42	60.06	58.83

兵庫区

	投票所	当日有権者数			投票者数			投票率 (%)		
		男	女	計	男	女	計	男	女	計
1	楠谷老人いこいの家	667	767	1,434	418	492	910	62.67	64.15	63.46
2	平野会館	1,394	1,666	3,060	880	1,070	1,950	63.13	64.23	63.73
3	平野小学校	1,271	1,433	2,704	756	926	1,682	59.48	64.62	62.20
4	湊山小学校	827	1,008	1,835	549	684	1,233	66.38	67.86	67.19
5	石井幼稚園	891	1,070	1,961	561	688	1,249	62.96	64.30	63.69
6	菊水小学校	1,062	1,237	2,299	662	798	1,460	62.34	64.51	63.51
7	鶴越小学校	1,224	1,466	2,690	796	949	1,745	65.03	64.73	64.87
8	神鉄鶴越駅地藏前広場	386	451	837	242	291	533	62.69	64.52	63.68
9	夢野地区地域福祉センター	1,757	2,109	3,866	1,148	1,409	2,557	65.34	66.81	66.14
10	ひよどり保育所	775	820	1,595	508	567	1,075	65.55	69.15	67.40
11	荒田小学校	1,729	1,938	3,667	1,038	1,216	2,254	60.03	62.75	61.47
12	荒田地区地域福祉センター	1,480	1,683	3,163	870	1,071	1,941	58.78	63.64	61.37
13	菊水地域福祉センター	1,217	1,435	2,652	755	958	1,713	62.04	66.76	64.59
14	東山公民館	695	672	1,367	439	399	838	63.17	59.38	61.30
15	湊川中学校	1,423	1,737	3,160	906	1,096	2,002	63.67	63.10	63.35
16	神港高等学校	837	999	1,836	502	594	1,096	59.98	59.46	59.69
17	中道地域福祉センター	1,551	1,773	3,324	879	1,052	1,931	56.67	59.33	58.09
18	心身障害福祉センター	1,280	1,375	2,655	680	791	1,471	53.13	57.53	55.40
19	西橋自治会館	1,699	1,617	3,316	771	837	1,608	45.38	51.76	48.49
20	神戸アートビレッジセンター	1,948	1,786	3,734	1,025	1,009	2,034	52.62	56.49	54.47
21	入江地域福祉センター	2,679	1,940	4,619	1,313	1,125	2,438	49.01	57.99	52.78
22	兵庫中学校	1,706	1,772	3,478	921	982	1,903	53.99	55.42	54.72
23	兵庫大開小学校	914	995	1,909	508	570	1,078	55.58	57.29	56.47
24	兵庫勤労市民センター	1,438	1,668	3,106	834	1,027	1,861	58.00	61.57	59.92
25	水木小学校	1,108	1,223	2,331	628	737	1,365	56.68	60.26	58.56
26	水木地域福祉センター	1,163	1,406	2,569	716	912	1,628	61.56	64.86	63.37
27	明親小学校	1,835	1,919	3,754	1,030	1,163	2,193	56.13	60.60	58.42
28	兵庫県水産会館	734	677	1,411	389	413	802	53.00	61.00	56.84
29	兵庫工業高等学校	1,340	1,447	2,787	836	939	1,775	62.39	64.89	63.69
30	和田岬小学校	1,065	1,119	2,184	693	735	1,428	65.07	65.68	65.38
31	吉田中学校	841	924	1,765	538	628	1,166	63.97	67.97	66.06
32	浜山小学校	1,745	1,853	3,598	1,106	1,279	2,385	63.38	69.02	66.29
33	夢野小学校	865	1,067	1,932	569	732	1,301	65.78	68.60	67.34
34	チャンネルタウンウエスト2号棟集会所	1,969	2,164	4,133	1,156	1,385	2,541	58.71	64.00	61.48
	兵庫区計	43,515	47,216	90,731	25,622	29,524	55,146	58.88	62.53	60.78

## 北 区

	投 票 所	当日有権者数			投票者数			投票率 (%)		
		男	女	計	男	女	計	男	女	計
1	神戸北町日の峰集会所	1,884	2,179	4,063	1,331	1,546	2,877	70.65	70.95	70.81
2	桂木小学校	2,411	2,782	5,193	1,636	1,873	3,509	67.86	67.33	67.57
3	山の街団地第1集会所	713	745	1,458	431	527	958	60.45	70.74	65.71
4	甲緑小学校	2,641	2,956	5,597	1,709	1,943	3,652	64.71	65.73	65.25
5	広陵町集会所	1,422	1,587	3,009	1,072	1,176	2,248	75.39	74.10	74.71
6	小倉台自治会館	1,516	1,689	3,205	1,130	1,248	2,378	74.54	73.89	74.20
7	筑紫が丘小学校	2,910	3,239	6,149	2,110	2,317	4,427	72.51	71.53	72.00
8	桜の宮小学校	3,103	3,670	6,773	2,160	2,547	4,707	69.61	69.40	69.50
9	桜の宮地域福祉センター	1,613	1,917	3,530	1,019	1,331	2,350	63.17	69.43	66.57
10	泉台小学校	2,953	3,321	6,274	2,036	2,294	4,330	68.95	69.08	69.01
11	小部小学校	2,091	2,355	4,446	1,323	1,554	2,877	63.27	65.99	64.71
12	小部東小学校	1,723	1,909	3,632	1,016	1,146	2,162	58.97	60.03	59.53
13	鈴蘭台高校	1,208	1,283	2,491	781	814	1,595	64.65	63.45	64.03
14	鈴蘭台保育園	1,782	2,135	3,917	1,138	1,367	2,505	63.86	64.03	63.95
15	鈴蘭台自治会館	1,983	2,248	4,231	1,286	1,529	2,815	64.85	68.02	66.53
16	鈴蘭台小学校	2,594	2,898	5,492	1,686	1,912	3,598	65.00	65.98	65.51
17	鈴蘭台中学校	1,452	1,709	3,161	988	1,146	2,134	68.04	67.06	67.51
18	北五葉地域福祉センター	2,260	2,547	4,807	1,481	1,695	3,176	65.53	66.55	66.07
19	南五葉小学校	2,598	2,939	5,537	1,706	1,936	3,642	65.67	65.87	65.78
20	星和台中学校	1,757	1,994	3,751	1,262	1,406	2,668	71.83	70.51	71.13
21	星和台小学校	1,659	2,132	3,791	1,240	1,469	2,709	74.74	68.90	71.46
22	君影地域福祉センター	1,793	1,938	3,731	1,170	1,326	2,496	65.25	68.42	66.90
23	ひよどり台小学校	2,103	2,407	4,510	1,417	1,634	3,051	67.38	67.89	67.65
24	ひよどり台会館	1,403	1,538	2,941	944	1,022	1,966	67.28	66.45	66.85
25	藍那幼稚園	212	228	440	141	136	277	66.51	59.65	62.95
26	東下集会所	346	384	730	160	187	347	46.24	48.70	47.53
27	山田小学校	547	579	1,126	303	328	631	55.39	56.65	56.04
28	松が枝町自治会館	845	989	1,834	626	712	1,338	74.08	71.99	72.96
29	下谷上集会所	772	863	1,635	519	562	1,081	67.23	65.12	66.12
30	谷上小学校	953	992	1,945	578	629	1,207	60.65	63.41	62.06
31	花山小学校	3,002	3,167	6,169	1,945	2,131	4,076	64.79	67.29	66.07
32	大池中学校	790	924	1,714	491	654	1,145	62.15	70.78	66.80
	本区計	55,039	62,243	117,282	36,835	42,097	78,932	66.93	67.63	67.30
33	大池地域福祉センター	2,582	2,793	5,375	1,723	1,937	3,660	66.73	69.35	68.09
34	上唐櫃ふれあいセンター	820	904	1,724	526	596	1,122	64.15	65.93	65.08
35	からと集会所	2,131	2,522	4,653	1,413	1,707	3,120	66.31	67.68	67.05
36	まほしの里	498	510	1,008	312	339	651	62.65	66.47	64.58
37	五社ふれあい館	383	380	763	242	253	495	63.19	66.58	64.88
38	有馬中学校	2,559	2,832	5,391	1,775	1,973	3,748	69.36	69.67	69.52
39	都市再生機構有野台B集会所	2,248	2,621	4,869	1,366	1,678	3,044	60.77	64.02	62.52
40	藤原台小学校	1,623	1,754	3,377	1,088	1,233	2,321	67.04	70.30	68.73
41	有野小学校	1,326	1,511	2,837	935	1,079	2,014	70.51	71.41	70.99
42	有野北中学校	2,289	2,544	4,833	1,621	1,754	3,375	70.82	68.95	69.83
43	有野地域福祉センター	884	898	1,782	468	499	967	52.94	55.57	54.26
44	西二郎集会所	720	708	1,428	430	440	870	59.72	62.15	60.92
45	西山小学校	2,335	2,455	4,790	1,620	1,705	3,325	69.38	69.45	69.42
46	有馬地域福祉センター	581	754	1,335	339	442	781	58.35	58.62	58.50
47	道場連絡所	1,132	1,217	2,349	676	758	1,434	59.72	62.28	61.05
48	生野自治会館	140	129	269	88	91	179	62.86	70.54	66.54
49	自彊集会所	156	152	308	96	100	196	61.54	65.79	63.64
50	平田自治会館	84	106	190	61	73	134	72.62	68.87	70.53
51	生野高原自治会館	411	422	833	283	298	581	68.86	70.62	69.75
52	八多ふれあいセンター	342	402	744	213	262	475	62.28	65.17	63.84
53	下小名田公会堂	397	458	855	255	283	538	64.23	61.79	62.92
54	柳谷公会堂	83	104	187	56	74	130	67.47	71.15	69.52
55	西畑公会堂	197	216	413	125	129	254	63.45	59.72	61.50
56	大沢地域福祉センター	105	110	215	91	90	181	86.67	81.82	84.19
57	上大沢公会堂	185	194	379	132	135	267	71.35	69.59	70.45
58	旧大沢公民館	224	237	461	158	152	310	70.54	64.14	67.25
59	上上津集会所	808	859	1,667	483	476	959	59.78	55.41	57.53
60	有井公会堂	372	411	783	239	248	487	64.25	60.34	62.20
61	鹿の子台小学校	3,315	3,578	6,893	2,312	2,455	4,767	69.74	68.61	69.16
62	上淡河地域福祉センター	419	454	873	256	270	526	61.10	59.47	60.25
63	行原公会堂	232	244	476	134	147	281	57.76	60.25	59.03
64	北僧尾公会堂	213	214	427	123	130	253	57.75	60.75	59.25
65	本町安心コミュニティプラザ	468	507	975	272	308	580	58.12	60.75	59.49
	北神出張所計	30,262	33,200	63,462	19,911	22,114	42,025	65.80	66.61	66.22
	本区計(再掲)	55,039	62,243	117,282	36,835	42,097	78,932	66.93	67.63	67.30
	北区計	85,301	95,443	180,744	56,746	64,211	120,957	66.52	67.28	66.92

## 長田区

	投票所	当日有権者数			投票者数			投票率 (%)		
		男	女	計	男	女	計	男	女	計
1	雲雀丘小学校	753	842	1,595	452	555	1,007	60.03	65.91	63.13
2	大日丘第2住宅集会所	1,140	1,210	2,350	730	807	1,537	64.04	66.69	65.40
3	丸山小学校	1,014	1,087	2,101	644	720	1,364	63.51	66.24	64.92
4	丸山コミュニティセンター	748	756	1,504	477	524	1,001	63.77	69.31	66.56
5	丸山地域福祉センター	1,492	1,547	3,039	877	1,063	1,940	58.78	68.71	63.84
6	長田天神住宅集会所	800	783	1,583	487	522	1,009	60.88	66.67	63.74
7	滝谷会館	508	540	1,048	332	396	728	65.35	73.33	69.47
8	房王寺町集会所	557	574	1,131	309	356	665	55.48	62.02	58.80
9	名倉小学校	1,894	2,218	4,112	1,134	1,406	2,540	59.87	63.39	61.77
10	長田地域福祉センター	2,295	2,531	4,826	1,422	1,625	3,047	61.96	64.20	63.14
11	宮川小学校	1,370	1,632	3,002	842	1,049	1,891	61.46	64.28	62.99
12	あけぼの幼稚園	1,370	1,640	3,010	884	1,107	1,991	64.53	67.50	66.15
13	おもいけ園	1,256	1,478	2,734	745	939	1,684	59.32	63.53	61.59
14	室内小学校	670	698	1,368	370	409	779	55.22	58.60	56.94
15	長田ふれあいサロン	689	742	1,431	340	397	737	49.35	53.50	51.50
16	長田公民館	1,292	1,492	2,784	631	811	1,442	48.84	54.36	51.80
17	御蔵小学校	1,256	1,416	2,672	683	813	1,496	54.38	57.42	55.99
18	真野小学校	1,640	1,691	3,331	968	1,061	2,029	59.02	62.74	60.91
19	長田中学校	713	765	1,478	406	485	891	56.94	63.40	60.28
20	長田南小学校	1,232	1,469	2,701	700	876	1,576	56.82	59.63	58.35
21	ルネタウン御船集会所	847	956	1,803	524	620	1,144	61.87	64.85	63.45
22	池田小学校	584	694	1,278	373	453	826	63.87	65.27	64.63
23	西代中学校	903	1,059	1,962	591	703	1,294	65.45	66.38	65.95
24	高取山地域福祉センター	2,038	2,054	4,092	1,225	1,315	2,540	60.11	64.02	62.07
25	五位の池小学校	1,331	1,664	2,995	881	1,122	2,003	66.19	67.43	66.88
26	蓮池小学校	1,672	1,989	3,661	1,124	1,354	2,478	67.22	68.07	67.69
27	蓮池公会堂	1,600	1,855	3,455	993	1,149	2,142	62.06	61.94	62.00
28	駒ヶ林中学校	1,494	1,731	3,225	951	1,156	2,107	63.65	66.78	65.33
29	真陽小学校	1,555	1,805	3,360	959	1,152	2,111	61.67	63.82	62.83
30	二葉小学校	1,192	1,391	2,583	815	995	1,810	68.37	71.53	70.07
31	駒ヶ林会館	703	760	1,463	427	499	926	60.74	65.66	63.29
32	駒ヶ林保育所	531	582	1,113	308	361	669	58.00	62.03	60.11
33	野田北部集会所	1,132	1,318	2,450	722	905	1,627	63.78	68.66	66.41
34	長楽小学校	1,510	1,630	3,140	884	1,043	1,927	58.54	63.99	61.37
	長田区計	39,781	44,599	84,380	24,210	28,748	52,958	60.86	64.46	62.76

須磨区

	投票所	当日有権者数			投票者数			投票率 (%)		
		男	女	計	男	女	計	男	女	計
1	西須磨小学校	1,680	2,038	3,718	1,103	1,320	2,423	65.65	64.77	65.17
2	マリスト国際学校	758	940	1,698	429	544	973	56.60	57.87	57.30
3	勤労会館海の家	990	1,119	2,109	644	714	1,358	65.05	63.81	64.39
4	須磨浦幼稚園	1,927	2,352	4,279	1,372	1,636	3,008	71.20	69.56	70.30
5	須磨寺町自治会館	597	743	1,340	420	472	892	70.35	63.53	66.57
6	西須磨幼稚園	1,017	1,291	2,308	667	837	1,504	65.59	64.83	65.16
7	高倉台小学校	3,140	3,798	6,938	2,236	2,654	4,890	71.21	69.88	70.48
8	多井畑自治会館	1,519	1,584	3,103	913	963	1,876	60.11	60.80	60.46
9	須磨区役所	1,641	2,064	3,705	994	1,198	2,192	60.57	58.04	59.16
10	若宮小学校	1,110	1,219	2,329	636	712	1,348	57.30	58.41	57.88
11	鷹取中学校	1,321	1,474	2,795	775	910	1,685	58.67	61.74	60.29
12	だいち小学校	1,325	1,643	2,968	784	1,054	1,838	59.17	64.15	61.93
13	すまいるプラザ大黒	1,850	2,207	4,057	1,058	1,344	2,402	57.19	60.90	59.21
14	東須磨小学校	1,218	1,409	2,627	805	921	1,726	66.09	65.37	65.70
15	須磨高等学校	994	1,105	2,099	623	703	1,326	62.68	63.62	63.17
16	飛松中学校	1,373	1,654	3,027	877	1,053	1,930	63.87	63.66	63.76
17	板宿小学校	1,420	1,795	3,215	890	1,152	2,042	62.68	64.18	63.51
18	滝川学園	1,029	1,188	2,217	695	762	1,457	67.54	64.14	65.72
19	禅昌寺保育所	1,413	1,552	2,965	814	938	1,752	57.61	60.44	59.09
	本区計	26,322	31,175	57,497	16,735	19,887	36,622	63.58	63.79	63.69
20	妙法寺小学校	1,815	1,751	3,566	972	1,039	2,011	53.55	59.34	56.39
21	横尾小学校	2,399	2,697	5,096	1,716	1,903	3,619	71.53	70.56	71.02
22	横尾集会所	1,855	2,302	4,157	1,208	1,526	2,734	65.12	66.29	65.77
23	上須磨自治会館	862	992	1,854	606	667	1,273	70.30	67.24	68.66
24	アルテピア 番街集会所	1,122	1,155	2,277	764	800	1,564	68.09	69.26	68.69
25	慶雲寺会館	838	824	1,662	445	492	937	53.10	59.71	56.38
26	若草小学校	1,214	1,392	2,606	779	919	1,698	64.17	66.02	65.16
27	須磨北中学校	1,312	1,471	2,783	898	1,014	1,912	68.45	68.93	68.70
28	白川小学校	1,040	1,118	2,158	655	692	1,347	62.98	61.90	62.42
29	白川台会館	2,142	2,423	4,565	1,297	1,556	2,853	60.55	64.22	62.50
30	白川台中学校	2,333	2,553	4,886	1,497	1,684	3,181	64.17	65.96	65.10
31	松尾小学校	2,522	2,820	5,342	1,561	1,787	3,348	61.90	63.37	62.67
32	神の谷小学校	2,867	3,264	6,131	2,031	2,313	4,344	70.84	70.86	70.85
33	西落合小学校	1,843	2,231	4,074	1,216	1,456	2,672	65.98	65.26	65.59
34	東落合小学校	2,213	2,463	4,676	1,461	1,647	3,108	66.02	66.87	66.47
35	花谷小学校	1,283	1,697	2,980	808	1,075	1,883	62.98	63.35	63.19
36	南落合小学校	2,932	3,348	6,280	1,864	2,167	4,031	63.57	64.73	64.19
37	竜が台小学校	3,045	3,588	6,633	2,145	2,462	4,607	70.44	68.62	69.46
38	菅の台小学校	2,087	2,445	4,532	1,497	1,727	3,224	71.73	70.63	71.14
39	多井畑小学校	2,468	2,899	5,367	1,821	2,089	3,910	73.78	72.06	72.85
	北須磨支所計	38,192	43,433	81,625	25,241	29,015	54,256	66.09	66.80	66.47
	本区計(再掲)	26,322	31,175	57,497	16,735	19,887	36,622	63.58	63.79	63.69
	須磨区計	64,514	74,608	139,122	41,976	48,902	90,878	65.06	65.55	65.32

## 垂水区

	投票所	当日有権者数			投票者数			投票率 (%)		
		男	女	計	男	女	計	男	女	計
1	塩屋地域福祉センター	1,017	1,173	2,190	661	754	1,415	65.00	64.28	64.61
2	塩屋小学校	2,185	2,375	4,560	1,351	1,484	2,835	61.83	62.48	62.17
3	下畑公会堂	779	775	1,554	432	414	846	55.46	53.42	54.44
4	東垂水小学校	1,574	1,953	3,527	985	1,213	2,198	62.58	62.11	62.32
5	県立盲学校	1,839	1,900	3,739	1,199	1,238	2,437	65.20	65.16	65.18
6	東垂水公民館	2,027	2,182	4,209	1,189	1,342	2,531	58.66	61.50	60.13
7	名谷小学校(体育館)	3,018	3,169	6,187	1,742	1,876	3,618	57.72	59.20	58.48
8	高丸小学校	1,963	2,189	4,152	1,249	1,407	2,656	63.63	64.28	63.97
9	西高丸地域福祉センター	1,775	1,544	3,319	996	1,041	2,037	56.11	67.42	61.37
10	垂水区役所	1,861	2,267	4,128	1,290	1,559	2,849	69.32	68.77	69.02
11	西垂水会館	866	1,080	1,946	524	632	1,156	60.51	58.52	59.40
12	垂水養護学校	2,988	3,522	6,510	1,990	2,320	4,310	66.60	65.87	66.21
13	垂水中学校	2,369	2,764	5,133	1,431	1,707	3,138	60.41	61.76	61.13
14	川原保育所	2,124	2,475	4,599	1,306	1,592	2,898	61.49	64.32	63.01
15	霞ヶ丘小学校	2,292	2,733	5,025	1,580	1,856	3,436	68.94	67.91	68.38
16	星陵台地域福祉センター	2,496	2,952	5,448	1,690	1,981	3,671	67.71	67.11	67.38
17	東舞子小学校	2,676	3,197	5,873	1,766	2,062	3,828	65.99	64.50	65.18
18	神陵台愛徳幼稚園	889	1,075	1,964	677	800	1,477	76.15	74.42	75.20
19	舞子六神社	470	563	1,033	285	359	644	60.64	63.77	62.34
20	舞子小学校	3,880	4,272	8,152	2,518	2,864	5,382	64.90	67.04	66.02
21	多聞会館	1,231	1,336	2,567	707	766	1,473	57.43	57.34	57.38
22	多聞台小学校	1,975	2,255	4,230	1,245	1,432	2,677	63.04	63.50	63.29
23	湊川短大附属 西舞子幼稚園	1,730	2,091	3,821	1,062	1,323	2,385	61.39	63.27	62.42
24	舞子中学校	2,206	2,396	4,602	1,342	1,515	2,857	60.83	63.23	62.08
25	湊川短大附属 神陵台幼稚園	2,140	2,573	4,713	1,448	1,739	3,187	67.66	67.59	67.62
26	小束山小学校	4,411	4,870	9,281	2,912	3,154	6,066	66.02	64.76	65.36
27	千鳥が丘小学校	2,766	3,102	5,868	1,785	2,041	3,826	64.53	65.80	65.20
28	垂水東中学校	2,714	3,053	5,767	1,759	2,043	3,802	64.81	66.92	65.93
29	多聞東小学校	3,021	3,349	6,370	1,795	2,011	3,806	59.42	60.05	59.75
30	多聞南小学校	2,230	2,554	4,784	1,477	1,651	3,128	66.23	64.64	65.38
31	歌敷山中学校(格技室)	1,930	2,312	4,242	1,285	1,532	2,817	66.58	66.26	66.41
32	福田小学校	3,400	3,725	7,125	2,102	2,372	4,474	61.82	63.68	62.79
33	塩屋北小学校	2,549	2,726	5,275	1,668	1,817	3,485	65.44	66.65	66.07
34	桃山台中学校	2,687	3,107	5,794	1,647	1,916	3,563	61.30	61.67	61.49
35	明舞幼稚園	1,704	1,987	3,691	1,155	1,291	2,446	67.78	64.97	66.27
36	本多聞中学校	2,427	2,888	5,315	1,527	1,796	3,323	62.92	62.19	62.52
37	塩屋中学校	2,148	2,275	4,423	1,356	1,430	2,786	63.13	62.86	62.99
38	つつじが丘小学校	1,916	2,263	4,179	1,352	1,562	2,914	70.56	69.02	69.73
39	山陽バス会議室	1,501	1,627	3,128	947	1,012	1,959	63.09	62.20	62.63
40	狩口地域センター	1,310	1,496	2,806	906	1,038	1,944	69.16	69.39	69.28
41	ベルデ名谷集会所	530	763	1,293	297	496	793	56.04	65.01	61.33
42	県立神戸商業高等学校	632	721	1,353	390	453	843	61.71	62.83	62.31
	垂水区計	86,246	97,629	183,875	55,025	62,891	117,916	63.80	64.42	64.13

## 西 区

	投 票 所	当日有権者数			投票者数			投票率 (%)		
		男	女	計	男	女	計	男	女	計
1	玉津北児童館	3,930	3,913	7,843	2,190	2,327	4,517	55.73	59.47	57.59
2	高津橋小学校	3,902	4,028	7,930	2,139	2,217	4,356	54.82	55.04	54.93
3	玉津南公民館	1,332	1,443	2,775	589	637	1,226	44.22	44.14	44.18
4	枝吉小学校	1,680	1,747	3,427	942	1,011	1,953	56.07	57.87	56.99
5	国立神戸視力障害センター	2,102	2,362	4,464	1,174	1,332	2,506	55.85	56.39	56.14
6	出合小学校	1,857	1,950	3,807	1,122	1,181	2,303	60.42	60.56	60.49
7	玉津第一小学校	2,027	2,120	4,147	1,087	1,174	2,261	53.63	55.38	54.52
8	布施畑公民館	95	91	186	76	83	159	80.00	91.21	85.48
9	太山寺小学校	626	591	1,217	349	330	679	55.75	55.84	55.79
10	東町小学校	3,238	3,627	6,865	2,359	2,630	4,989	72.85	72.51	72.67
11	小寺小学校	2,692	3,146	5,838	1,817	2,047	3,864	67.50	65.07	66.19
12	池上北会館	1,152	1,114	2,266	664	641	1,305	57.64	57.54	57.59
13	池上会館	2,509	2,185	4,694	1,293	1,216	2,509	51.53	55.65	53.45
14	長坂中学校	2,634	2,892	5,526	1,477	1,684	3,161	56.07	58.23	57.20
15	有瀬小学校	4,380	4,335	8,715	2,226	2,236	4,462	50.82	51.58	51.20
16	伊川谷小学校	4,499	4,344	8,843	2,358	2,442	4,800	52.41	56.22	54.28
17	井出赤羽会館	1,115	1,213	2,328	681	751	1,432	61.08	61.91	61.51
33	木津幼稚園	676	799	1,475	428	472	900	63.31	59.07	61.02
34	木津小学校	2,358	2,625	4,983	1,659	1,807	3,466	70.36	68.84	69.56
35	桜が丘小学校	2,673	3,089	5,762	1,753	2,051	3,804	65.58	66.40	66.02
36	月が丘小学校	1,845	2,066	3,911	1,278	1,402	2,680	69.27	67.86	68.52
37	押部谷中学校	1,828	2,067	3,895	1,044	1,209	2,253	57.11	58.49	57.84
38	北山小学校	2,285	2,532	4,817	1,548	1,715	3,263	67.75	67.73	67.74
39	高和小学校	562	645	1,207	324	331	655	57.65	51.32	54.27
40	古神公会堂	805	832	1,637	455	510	965	56.52	61.30	58.95
41	神出地域福祉センター	1,159	1,244	2,403	696	756	1,452	60.05	60.77	60.42
42	吉生公民館	439	465	904	274	317	591	62.41	68.17	65.38
43	新々田公会堂	615	677	1,292	328	374	702	53.33	55.24	54.33
44	南古自治会館	512	553	1,065	297	316	613	58.01	57.14	57.56
45	岩岡第1地域福祉センター	834	931	1,765	536	581	1,117	64.27	62.41	63.29
46	上講集会所	507	517	1,024	251	281	532	49.51	54.35	51.95
47	福吉台会館	618	685	1,303	344	386	730	55.66	56.35	56.02
48	岩岡特定土地区画整理事業完成記念会館	3,110	3,230	6,340	1,715	1,820	3,535	55.14	56.35	55.76
	本区計	60,596	64,058	124,654	35,473	38,267	73,740	58.54	59.74	59.16
18	福谷会館	356	413	769	228	241	469	64.04	58.35	60.99
19	栃木児童館	427	485	912	233	273	506	54.57	56.29	55.48
20	菅野公会堂	246	261	507	144	147	291	58.54	56.32	57.40
21	芝崎公会堂	470	521	991	271	303	574	57.66	58.16	57.92
22	中村公会堂	384	438	822	242	274	516	63.02	62.56	62.77
23	常本公会堂	384	422	806	221	254	475	57.55	60.19	58.93
24	繁田集会所	221	243	464	135	144	279	61.09	59.26	60.13
25	井吹東小学校	3,970	4,449	8,419	2,954	3,182	6,136	74.41	71.52	72.88
26	井吹西小学校	3,863	4,459	8,322	2,771	3,097	5,868	71.73	69.46	70.51
27	狩場台小学校	2,582	2,861	5,443	1,877	2,118	3,995	72.70	74.03	73.40
28	糞台小学校	3,263	3,777	7,040	2,389	2,662	5,051	73.21	70.48	71.75
29	竹の台小学校	3,414	3,890	7,304	2,465	2,792	5,257	72.20	71.77	71.97
30	榎野台小学校	3,001	3,370	6,371	2,168	2,420	4,588	72.24	71.81	72.01
31	春日台小学校	3,210	3,547	6,757	2,329	2,565	4,894	72.55	72.31	72.43
32	美賀多台小学校	3,878	4,313	8,191	2,832	3,095	5,927	73.03	71.76	72.36
	西神中央出張所計	29,669	33,449	63,118	21,259	23,567	44,826	71.65	70.46	71.02
	本区計(再掲)	60,596	64,058	124,654	35,473	38,267	73,740	58.54	59.74	59.16
	西区計	90,265	97,507	187,772	56,732	61,834	118,566	62.85	63.41	63.14
	神戸市計	575,286	647,685	1,222,971	365,437	418,916	784,353	63.52	64.68	64.14

過去の区・支所・出張所別投票率 (%)

年月日 区名	昭和21.4.10(水)			昭和22.4.25(金)			昭和24.1.23(日)		
	男	女	計	男	女	計	男	女	計
東 灘 区	-	-	-	-	-	-	-	-	-
灘 区	60.58	55.08	57.84	60.77	52.22	56.67	61.88	48.47	55.14
葦 合 区	54.06	49.23	51.69	59.28	51.08	55.49	55.39	41.62	48.51
生 田 区	55.40	50.79	53.13	56.63	47.12	52.10	56.39	41.70	48.83
兵 庫 区	61.46	57.91	59.70	62.00	54.41	58.24	62.63	47.54	54.80
本 区	-	-	-	-	-	-	-	-	-
出張所計	-	-	-	-	-	-	-	-	-
有 馬	-	-	-	-	-	-	-	-	-
有 野	-	-	-	-	-	-	-	-	-
山 田	-	-	-	-	-	-	-	-	-
道 場	-	-	-	-	-	-	-	-	-
八 多	-	-	-	-	-	-	-	-	-
大 沢	-	-	-	-	-	-	-	-	-
長 尾	-	-	-	-	-	-	-	-	-
淡 河	-	-	-	-	-	-	-	-	-
長 田 区	57.60	59.74	58.60	64.91	56.34	60.72	64.56	51.25	57.86
須 磨 区	61.89	57.96	59.87	60.67	53.42	57.22	65.62	49.61	57.43
垂 水 区	-	-	-	62.86	47.27	54.92	68.49	46.63	57.39
本 区	-	-	-	-	-	-	-	-	-
出張所計	-	-	-	-	-	-	-	-	-
伊川谷	-	-	-	-	-	-	-	-	-
櫛 谷	-	-	-	-	-	-	-	-	-
押部谷	-	-	-	-	-	-	-	-	-
玉 津	-	-	-	-	-	-	-	-	-
平 野	-	-	-	-	-	-	-	-	-
神 出	-	-	-	-	-	-	-	-	-
岩 岡	-	-	-	-	-	-	-	-	-
合 計	59.44	56.95	58.21	61.97	52.73	57.46	63.05	47.83	55.31
備 考									



年月日		昭和27.10.1(水)			昭和28.4.19(日)			昭和30.2.27(日)		
		男	女	計	男	女	計	男	女	計
東	灘区	67.58	60.83	64.23	53.33	44.52	48.99	57.47	45.71	51.59
灘	区	67.64	56.46	61.96	56.62	44.63	50.51	66.27	53.91	59.95
葺	合区	51.49	43.30	47.41	50.86	41.54	46.21	55.22	41.72	48.23
生	田区	51.88	45.27	48.58	43.84	32.91	38.14	56.73	45.59	50.94
兵	庫区	61.32	53.47	57.33	49.48	40.30	44.80	59.78	47.23	53.26
	本区	58.00	49.61	53.75	46.43	37.08	41.65	57.50	44.46	50.74
	出張所計	80.24	73.87	76.90	70.48	59.91	64.87	73.75	63.81	68.54
	有馬	74.77	73.56	74.07	63.52	52.36	56.90	71.77	57.95	63.69
	有野	83.76	79.10	81.28	75.81	70.05	72.76	75.04	66.85	70.74
	山田	72.64	61.87	67.09	58.52	44.71	51.26	66.13	54.54	60.11
	道場	85.81	82.11	83.86	82.68	70.84	76.35	82.15	75.00	78.45
	八多	92.74	91.37	92.05	87.22	85.60	86.41	82.27	75.64	78.90
	大沢	98.54	98.67	98.60	97.10	96.07	96.59	93.29	78.24	92.21
	長尾	-	-	-	-	-	-	-	-	-
	淡河	-	-	-	-	-	-	-	-	-
長	田区	54.16	46.30	50.17	53.69	42.16	47.83	60.88	49.17	54.86
須	磨区	62.58	54.15	58.31	59.26	50.28	54.72	63.06	53.22	58.10
垂	水区	74.56	65.54	69.44	65.63	53.56	59.44	68.24	55.30	61.57
	本区	67.15	56.93	62.03	60.05	47.24	53.56	63.93	51.76	57.70
	出張所計	84.38	73.72	78.80	73.14	61.64	67.16	74.50	60.25	67.08
	伊川谷	82.89	70.30	76.36	75.52	62.87	68.94	80.12	68.31	74.04
	櫛谷	82.96	71.04	76.81	65.26	46.42	55.52	75.99	53.92	64.67
	押部谷	89.67	79.84	84.41	76.60	74.65	75.60	78.33	71.59	74.86
	玉津	80.22	68.91	74.18	68.21	55.93	61.77	73.18	57.91	65.00
	平野	83.21	71.53	77.01	74.50	60.64	67.19	71.04	59.60	64.95
	神出	82.96	73.10	77.86	73.31	62.54	67.73	73.24	58.91	65.88
	岩岡	92.31	85.67	88.86	80.03	68.25	73.96	71.55	52.64	61.95
合計		61.13	52.83	56.94	53.67	43.23	48.36	61.18	49.11	54.98
備考		最高裁判所裁判官 国民審査同時執行						最高裁判所裁判官 国民審査同時執行		

年月日 区名	昭和33.5.22(木)			昭和35.11.20(日)			昭和38.11.21(木)		
	男	女	計	男	女	計	男	女	計
東 灘 区	56.05	52.31	54.20	60.55	53.94	57.25	60.61	56.66	58.66
灘 区	62.41	55.44	58.83	61.35	55.61	58.41	60.71	56.50	58.58
葦 合 区	57.34	52.89	55.12	53.83	48.62	51.21	52.10	49.35	50.72
生 田 区	52.53	48.13	50.28	52.60	46.83	49.59	49.33	45.71	47.45
兵 庫 区	62.39	54.73	58.41	59.08	53.24	56.06	54.71	50.60	52.58
本 区	59.81	51.76	55.63	56.67	51.26	53.88	52.52	49.08	50.75
出張所計	76.49	70.71	73.46	73.02	63.98	68.21	67.42	58.86	62.86
有 馬	67.76	67.06	67.35	64.46	53.04	57.49	63.62	61.03	62.05
有 野	79.50	73.87	76.57	74.55	70.60	72.47	70.61	67.73	69.09
山 田	67.23	58.16	62.51	67.50	59.91	60.75	60.15	49.61	54.63
道 場	81.58	78.32	79.89	78.85	74.14	76.40	73.35	66.64	69.83
八 多	81.34	79.02	80.14	78.47	72.88	75.58	79.16	71.43	75.15
大 沢	92.35	90.06	91.48	86.34	79.20	82.76	83.54	74.12	78.67
長 尾	86.82	92.43	89.65	86.15	78.43	82.03	76.57	69.85	72.99
淡 河	86.92	79.15	82.95	80.99	65.17	72.73	72.04	58.21	64.83
長 田 区	61.97	56.28	59.07	56.05	50.11	53.01	53.87	52.58	53.22
須 磨 区	67.82	62.13	64.89	65.32	58.26	61.63	62.93	60.31	61.59
垂 水 区	72.09	64.60	68.24	65.08	57.23	61.32	61.30	54.52	57.82
本 区	67.07	59.33	63.12	61.82	54.55	58.09	58.55	53.80	56.12
出張所計	79.93	72.92	76.14	73.14	62.27	67.48	68.04	56.23	61.90
伊川谷	87.94	82.76	85.31	76.76	64.03	70.21	70.83	53.66	62.02
櫛 谷	76.52	61.10	68.75	72.12	56.12	64.09	72.34	56.76	64.38
押部谷	84.64	80.44	82.47	77.15	67.24	71.95	74.06	67.57	70.64
玉 津	74.55	70.03	72.15	68.43	62.61	65.33	60.89	51.13	55.69
平 野	77.65	68.01	72.61	68.33	57.77	62.80	70.69	61.40	65.87
神 出	82.19	74.79	78.38	74.91	59.07	66.77	66.62	53.49	59.88
岩 岡	79.13	68.71	73.86	77.37	66.03	71.51	71.43	57.71	64.49
合 計	61.72	55.73	58.65	59.31	53.07	56.11	56.95	53.28	55.08
備 考	最高裁判所裁判官 国民審査同時執行			同 左			同 左		

年月日		昭和42.1.29(日)			昭和44.12.27(土)			昭和47.12.10(日)		
		男	女	計	男	女	計	男	女	計
東	灘 区	64.69	63.86	64.28	51.12	55.32	53.19	53.03	55.71	54.36
	灘 区	62.26	61.47	61.86	55.59	58.72	57.19	56.53	58.90	57.75
	葦 合 区	57.13	58.40	57.79	53.24	58.19	55.79	55.62	58.96	57.36
	生 田 区	53.40	54.44	53.94	49.72	49.63	49.67	53.64	56.21	55.02
	兵 庫 区	61.61	61.28	61.44	56.18	60.43	58.38	57.99	60.11	59.09
	本 区	59.95	60.75	60.36	55.03	60.03	57.61	57.76	60.80	59.33
	出張所計	69.13	63.58	66.18	59.60	61.56	60.62	58.40	58.92	58.67
	有 馬	63.31	62.02	62.52	64.52	63.04	63.65	61.16	56.93	58.65
	有 野	68.97	67.14	68.00	63.65	66.37	65.07	57.84	60.64	59.26
	山 田	65.39	59.64	62.39	53.08	56.99	55.10	56.28	57.51	56.91
	道 場	76.92	73.96	75.37	69.36	72.01	70.71	62.72	61.09	61.87
	八 多	75.37	70.86	73.03	76.41	70.09	73.11	70.15	64.67	67.31
	大 沢	84.40	75.56	79.77	83.49	81.59	82.50	76.67	73.71	75.17
	長 尾	77.44	65.56	71.11	71.25	67.20	69.15	68.10	64.67	66.34
	淡 河	76.34	65.46	70.56	75.72	67.91	71.55	70.84	63.14	66.75
長	田 区	64.23	64.16	64.19	55.53	61.02	58.35	57.92	62.76	60.41
須	磨 区	67.10	65.25	66.14	57.32	60.25	58.84	59.77	61.65	60.75
垂	水 区	66.14	64.06	65.09	56.26	58.40	57.34	58.75	59.17	58.96
	本 区	65.94	64.76	65.34	54.42	57.89	56.51	58.78	60.04	59.42
	出張所計	66.75	62.13	64.36	60.34	60.12	60.23	58.64	55.97	57.27
	伊川谷	67.17	59.25	63.20	56.31	56.16	56.24	52.75	51.71	52.26
	櫛 谷	72.86	65.09	68.88	66.25	60.79	63.49	65.58	55.80	60.64
	押部谷	71.28	70.98	71.12	66.70	68.46	67.63	63.75	60.22	61.92
	玉 津	58.22	55.96	57.04	52.38	53.11	52.76	52.81	53.19	53.01
	平 野	71.09	61.92	66.27	68.87	65.37	67.04	66.04	60.17	63.04
	神 出	68.46	64.22	66.25	61.39	62.13	61.78	61.16	57.55	59.29
	岩 岡	71.50	65.50	68.46	65.30	64.33	64.81	61.51	57.21	59.32
合 計		62.77	62.17	62.46	54.88	58.57	56.77	57.05	59.50	58.31
備 考		最高裁判所裁判官 国民審査同時執行			同 左			同 左		

年月日		昭和51.12.5(日)			昭和54.10.7(日)			昭和55.6.22(日)		
		男	女	計	男	女	計	男	女	計
東	灘 区	55.70	57.26	56.48	48.48	50.48	49.49	59.25	62.16	60.73
灘	区	58.55	59.87	59.24	52.33	54.10	53.26	61.58	64.51	63.12
葦	合 区	55.26	58.61	57.01	50.67	54.43	52.65	58.85	64.35	61.74
生	田 区	55.48	57.11	56.37	52.44	56.16	54.47	61.33	66.24	64.02
兵	庫 区	58.54	60.91	59.78	53.10	56.72	55.00	61.72	66.88	64.43
北	区	62.29	62.32	62.30	56.94	56.90	56.92	66.70	68.09	67.41
	本 区	60.88	61.83	61.37	55.40	55.84	55.63	66.24	68.29	67.30
	出張所計	64.26	63.00	63.61	59.29	58.49	58.88	67.39	67.79	67.59
	有馬	58.96	54.57	56.38	54.40	53.82	54.05	61.97	63.44	62.85
	有野	63.38	64.79	64.10	57.50	57.97	57.74	66.37	67.84	67.13
	山田	59.81	59.12	59.46	54.47	53.51	53.98	65.81	66.56	66.20
	道場	69.44	66.97	68.18	66.84	64.76	65.76	68.17	70.49	69.38
	八多	70.36	64.55	67.33	66.94	62.43	64.60	68.90	66.95	67.89
	大沢	77.08	74.67	75.85	79.05	77.46	78.23	82.55	79.47	80.97
	長尾	70.43	64.71	67.51	67.73	68.36	68.05	71.43	67.79	69.55
	淡河	72.19	66.00	68.91	68.88	65.94	67.34	73.41	69.90	71.58
長	田 区	59.22	62.79	61.06	54.15	57.63	55.97	62.73	67.19	65.07
須	磨 区	64.28	63.11	63.66	58.49	58.67	58.59	68.20	68.90	68.57
	本 区	-	-	-	58.23	58.42	58.33	67.19	68.04	67.64
	出張所計	-	-	-	58.98	59.16	59.07	69.87	70.41	70.15
垂	水 区	60.85	60.64	60.74	55.53	55.99	55.77	65.16	66.56	65.88
	本 区	61.10	61.15	61.12	55.34	55.94	55.65	65.44	66.76	66.12
	出張所計	60.04	59.05	59.54	56.05	56.16	56.10	64.40	66.00	65.21
	伊川谷	58.03	62.75	60.23	50.84	55.02	52.80	57.65	63.47	60.37
	櫛谷	59.74	51.68	55.62	54.64	49.55	52.05	60.34	53.38	56.77
	押部谷	61.65	59.65	60.62	55.63	54.02	54.80	67.53	66.81	67.16
	玉津	57.92	58.86	58.40	57.97	60.36	59.20	68.16	71.96	70.12
	平野	62.52	57.85	60.09	60.48	58.86	59.64	63.84	65.71	64.80
	神出	63.09	59.81	61.40	60.18	57.18	58.64	63.62	62.56	63.07
	岩岡	60.95	56.05	58.43	54.10	50.86	52.43	60.01	58.92	59.45
合 計		59.27	60.55	59.93	53.81	55.62	54.75	63.29	66.14	64.77
備 考		最高裁判所裁判官 国民審査同時執行			同 左			最高裁判所裁判官国民審査・ 参議院議員通常選挙同時執行		

年月日		昭和58.12.18(日)			昭和61.7.6(日)			平成2.2.18(日)		
		男	女	計	男	女	計	男	女	計
東	灘 区	53.52	54.46	54.00	57.09	59.76	58.47	65.41	67.43	66.46
灘	区	55.08	55.80	55.46	56.91	59.76	58.42	63.90	66.30	65.17
中	央 区	51.72	53.95	52.92	54.10	58.82	56.63	58.36	62.81	60.74
兵	庫 区	55.61	58.70	57.24	57.83	63.27	60.69	60.89	66.57	63.86
北	区	59.77	59.43	59.59	62.12	63.17	62.67	67.43	68.10	67.78
	本 区	59.37	59.11	59.24	62.34	63.35	62.86	67.56	68.04	67.81
	出張所計	60.38	59.90	60.13	61.79	62.90	62.37	67.21	68.21	67.74
	有馬	56.78	57.79	57.38	56.51	62.20	59.84	62.91	65.15	64.21
	有野	58.47	60.00	59.26	60.24	62.82	61.58	67.09	68.12	67.63
	山田	58.64	57.92	58.27	60.39	60.68	60.54	65.76	66.85	66.33
	道場	63.97	60.98	62.42	63.86	65.10	64.49	68.18	71.69	69.99
	八多	62.76	59.70	61.18	63.81	61.87	62.80	68.83	72.45	70.72
	大沢	78.98	77.37	78.14	79.71	82.30	81.06	81.25	81.08	81.16
	長尾	65.12	60.35	62.65	65.34	63.62	64.44	69.05	66.62	67.73
	淡河	67.55	63.03	65.22	69.30	66.71	67.97	70.57	68.14	69.31
長	田 区	56.08	59.71	57.98	59.41	65.38	62.54	63.40	68.56	66.12
須	磨 区	61.59	61.58	61.58	64.65	65.38	65.03	69.32	70.36	69.87
	本 区	61.03	61.03	61.03	63.89	65.00	64.49	68.30	69.73	69.07
	出張所計	62.23	62.25	62.24	65.38	65.77	65.58	70.17	70.92	70.57
垂	水 区	58.28	58.51	58.40	61.38	63.43	62.45	66.62	68.33	67.51
西	区	56.56	56.26	56.41	60.88	61.81	61.35	66.29	67.58	66.95
	本 区	52.18	54.28	53.26	58.88	62.92	60.96	62.56	65.36	64.00
	出張所計	58.24	57.03	57.62	61.54	61.44	61.48	67.30	68.19	67.75
	伊川谷	49.40	52.52	50.92	53.50	57.95	55.70	59.77	64.21	61.93
	櫛谷	62.57	57.88	60.17	68.04	62.33	65.12	75.94	73.02	74.43
	押部谷	62.51	60.68	61.56	65.56	63.77	64.62	69.88	68.80	69.32
	平野	62.25	58.19	60.16	60.78	58.74	59.73	73.96	70.60	72.22
	神出	59.55	58.06	58.77	65.49	67.13	66.35	68.56	71.38	70.02
	岩岡	57.29	52.04	54.58	62.02	59.36	60.65	65.02	65.55	65.29
合 計		56.65	57.75	57.23	59.64	62.46	61.11	65.10	67.57	66.40
備 考		最高裁判所裁判官 国民審査同時執行			最高裁判所裁判官国民審査・ 参議院議員通常選挙同時執行			最高裁判所裁判官 国民審査同時執行		

年月日		平成5.7.18(日)			平成8.10.20(日)		
		男	女	計	男	女	計
東	灘 区	62.25	61.90	62.07	54.37	53.66	54.00
灘	区	60.72	62.60	61.72	53.61	54.14	53.89
中	央 区	54.87	57.39	56.23	47.67	49.34	48.56
兵	庫 区	56.39	60.64	58.61	49.80	53.82	51.89
北	区	62.87	62.55	62.70	56.71	56.67	56.69
	本 区	62.72	62.16	62.43	56.62	56.12	56.36
	出張所計	63.10	63.18	63.14	56.84	57.49	57.18
	有馬	58.23	59.12	58.74	55.11	54.99	55.04
	有野	61.83	62.94	62.41	55.75	56.59	56.19
	山田	62.13	61.98	62.05	56.78	56.85	56.82
	道場	64.17	64.19	64.18	55.93	58.98	57.48
	八多	69.16	65.88	67.43	64.41	65.87	65.19
	大沢	77.09	76.83	76.96	73.96	71.43	72.64
	長尾	69.85	66.62	68.15	56.18	55.46	55.81
	淡河	66.01	64.16	65.04	62.56	63.95	63.29
長	田 区	58.99	62.91	61.06	50.97	54.81	52.98
須	磨 区	64.20	63.55	63.86	54.67	53.83	54.22
	本 区	63.35	62.79	63.04	53.76	53.13	53.42
	出張所計	64.86	64.18	64.51	55.27	54.32	54.77
垂	水 区	62.54	63.51	63.05	53.38	53.38	53.38
西	区	61.99	62.39	62.19	52.96	52.74	52.85
	本 区	56.25	58.92	57.61	47.13	49.04	48.11
	出張所計	63.36	63.22	63.28	54.27	53.57	53.91
	伊川谷	56.07	59.03	57.52	46.57	48.28	47.42
	櫛谷	72.26	69.69	70.94	61.43	58.41	59.85
	押部谷	63.74	62.08	62.87	55.35	52.71	53.97
	平野	70.19	67.58	68.86	61.68	59.28	60.43
	神出	63.34	63.88	63.62	55.44	58.45	57.00
	岩岡	59.76	58.49	59.10	48.82	47.90	48.35
合 計		61.10	62.20	61.68	53.24	53.80	53.53
備 考		最高裁判所裁判官 国民審査同時執行			同左		

年月日 区名	㉑平成12.6.25(日)			㉒平成15.11.9(日)			㉓平成17.9.11(日)		
	男	女	計	男	女	計	男	女	計
東 灘 区	58.40	58.08	58.23	57.42	55.56	56.43	66.15	66.34	66.25
灘 区	57.74	57.86	57.80	56.37	55.18	55.73	64.58	65.20	64.92
中 央 区	51.28	53.05	52.22	49.60	50.74	50.21	57.42	60.06	58.83
兵 庫 区	53.51	57.28	55.47	53.12	55.94	54.59	58.88	62.53	60.78
北 区	58.40	57.93	58.15	58.49	57.47	57.95	66.52	67.28	66.92
本 区	58.82	58.15	58.46	59.43	58.35	58.86	66.93	67.63	67.30
北神出張所	57.57	57.50	57.53	56.74	55.78	56.24	65.80	66.61	66.22
長 田 区	56.19	59.76	58.06	55.55	58.88	57.30	60.86	64.46	62.76
須 磨 区	59.01	58.60	58.79	56.97	55.44	56.15	65.06	65.55	65.32
本 区	58.91	58.44	58.65	56.20	54.84	55.46	63.58	63.79	63.69
北須磨支所	59.08	58.72	58.89	57.51	55.87	56.64	66.09	66.80	66.47
垂 水 区	58.34	58.80	58.58	55.71	54.66	55.15	63.80	64.42	64.13
西 区	54.80	53.57	54.16	54.35	52.87	53.58	62.85	63.41	63.14
本 区	50.62	50.37	50.49	50.22	49.34	49.77	58.54	59.74	59.16
西神中央 出張所	63.74	59.95	61.74	62.93	59.70	61.22	71.65	70.46	71.02
合 計	56.82	57.25	57.05	55.68	55.16	55.41	63.52	64.68	64.14
備 考	最高裁判所裁判官 国民審査同時執行			同 左			同 左		

過去の時間毎投票率 (%)

年月日	9時	10時	11時	12時	13時	14時	15時	16時	17時	17時 30分	(最終) 18時	19時	(最終) 20時
昭和 21. 4.10(水)											58.21		
22. 4.25(金)											57.46		
24. 1.23(日)											55.31		
27.10. 1(水)		21.00				36.00					56.94		
28. 4.19(日)		12.40				31.60					48.36		
30. 2.27(日)		11.90		24.70			39.10				54.98		
33. 5.22(木)		22.42		31.71			44.49				58.65		
35.11.20(日)		11.70		25.93			40.44				56.11		
38.11.21(木)	9.36		17.04		23.32		30.05				40.53		55.08
42. 1.29(日)	4.97		15.11			36.84		49.56		56.48	62.46		
44.12.27(土)	12.92		23.59		32.06		40.21			49.67	56.77		
47.12.10(日)	4.24		15.72		29.54		41.17			52.74	58.31		
51.12. 5(日)	3.57		14.93		30.21		42.00		51.45		59.93		
54.10. 7(日)	2.61		11.91		23.80		35.64		45.12		54.75		
55. 6.22(日)	5.48		19.94		35.21		46.06		54.65		64.77		
58.12.18(日)	2.89		13.23		26.83		38.41		47.77		57.23		
61. 7. 6(日)	5.38		19.32		33.63		43.79		51.51		61.11		
平成 2. 2.18(日)	4.36		17.51		33.41		46.14		55.86		66.40		
5. 7.18(日)	4.80		18.27		32.56		42.85		51.15		61.68		
8.10.20(日)	3.88		15.27		27.24		35.80		43.12		53.53		
12. 6.25(日)	2.75		12.92		23.90		31.64		37.72		41.60	45.43	57.05
15.11. 9(日)	2.57		12.27		22.76		30.49		37.21		40.79	44.05	55.41
17. 9.11(日)	3.22		14.66		26.42		34.20		41.06		44.78	48.66	64.14



最近の各種選挙の時間毎投票率

(%)

執行年月日	選挙の種類	9時	11時	13時	15時	17時	(最終) 18時	19時	(最終) 20時	備考
S62.4.12	県市会議員選挙	3.78	15.00	27.45	36.51	43.98	53.55			県会53.55(神戸市)
H元.7.23	参議院選挙	6.72	19.98	32.70	40.13	47.25	59.56			県下65.01
H元.10.29	市長選挙	2.76	12.49	22.68	29.16	34.78	43.72			
H2.2.18	衆議院選挙	4.36	17.51	33.41	46.14	55.86	66.40			県下71.15
H2.10.28	知事選挙	1.53	8.39	15.28	20.63	25.28	31.84			県下38.49
H3.4.7	県市会議員選挙	3.11	14.11	25.88	35.10	41.82	49.91			県会49.89(神戸市)
H4.7.26	参議院選挙	4.52	14.76	24.13	30.13	36.29	48.27			県下50.83
H5.7.18	衆議院選挙	4.80	18.27	32.56	42.85	51.15	61.68			県下65.72
H5.10.24	市長選挙	0.40	4.73	9.31	12.52	15.55	20.43			
H6.10.30	知事選挙	1.00	6.60	12.51	17.01	20.89	26.83			県下34.35
H7.6.11	県市会議員選挙	2.86	12.29	22.37	29.57	35.50	45.23			県会45.23(神戸市)
H7.7.23	参議院選挙	1.73	8.63	15.82	21.01	25.93	34.77			県下38.29
H8.10.20	衆議院選挙	3.88	15.27	27.24	35.80	43.12	53.53			県下57.97
H8.11.17	参議院補欠選挙	0.08	3.26	7.37	10.26	13.52	18.45			県下21.19
H9.10.26	市長選挙	2.65	12.31	22.01	29.13	35.58	45.04			
H10.7.12	参議院選挙	2.59	11.75	22.36	29.06	34.89	38.67	43.45	56.16	県下56.95
H10.10.25	知事選挙	0.84	6.86	13.45	18.52	23.55	26.73	30.08	37.59	県下39.90
H11.4.11	県市会議員選挙	1.60	10.22	20.71	28.32	34.49	37.37	40.99	51.70	県会51.70(神戸市)
H12.6.25	衆議院選挙	2.75	12.92	23.90	31.64	37.72	41.60	45.43	57.05	県下60.55
H13.7.29	参議院・知事選挙	3.32	13.48	22.11	27.35	32.46	36.42	41.15	54.67	県下参55.63知55.34
H13.10.28	市長選挙	0.83	7.48	14.49	19.68	24.37	27.03	29.55	38.14	
H15.4.13	県市会議員選挙	1.74	9.86	18.54	24.85	30.47	33.28	36.28	46.83	県会47.57(神戸市)
H15.11.9	衆議院選挙	2.57	12.27	22.76	30.49	37.21	40.79	44.05	55.41	県下59.11
H16.7.11	参議院選挙	2.68	12.25	21.09	26.69	32.02	35.62	39.43	54.03	県下55.11
H17.7.3	知事選挙	0.55	5.73	11.38	15.53	18.59	20.49	22.60	30.31	県下33.33
H17.9.11	衆議院選挙	3.22	14.66	26.42	34.20	41.06	44.78	48.66	64.14	県下66.71

## (2) 期日前投票に関する調

## 事由別期日前投票者数

区分 区名	法 第 48 条 の 2 第 1 項					合 計
	第 1 号	第 2 号	第 3 号	第 4 号	第 5 号	
東 灘 区	4,778	7,130	348	0	97	12,353
灘 区	3,852	4,412	212	0	56	8,532
中 央 区	3,281	3,886	256	0	53	7,476
兵 庫 区	3,592	4,022	342	0	36	7,992
北 区	8,577	12,534	488	0	65	21,664
長 田 区	3,210	3,855	358	0	29	7,452
須 磨 区	5,960	8,756	562	0	68	15,346
垂 水 区	6,387	11,834	372	0	191	18,784
西 区	7,683	11,580	605	0	78	19,946
神 戸 市 計	47,320	68,009	3,543	0	673	119,545

日別期日前投票者数

区分 区名	8/31 (水)	9/1 (木)	9/2 (金)	9/3 (土)	9/4 (日)	9/5 (月)	9/6 (火)	9/7 (水)	9/8 (木)	9/9 (金)	9/10 (土)	合 計
東 灘 区	300	344	458	736	1,453	812	1,022	1,108	1,699	1,671	2,750	12,353
灘 区	237	257	267	442	839	668	732	876	1,114	1,307	1,793	8,532
中 央 区	263	296	341	332	686	601	657	757	968	1,122	1,453	7,476
兵 庫 区	435	356	401	478	812	569	604	687	1,058	1,118	1,474	7,992
北 区	692	741	864	1,247	2,347	1,578	1,768	1,828	2,645	2,971	4,983	21,664
長 田 区	361	271	351	479	795	481	578	628	1,024	1,100	1,384	7,452
須 磨 区	313	443	586	765	1,480	1,074	1,296	1,458	2,113	2,288	3,530	15,346
垂 水 区	404	621	803	1,079	1,529	1,350	1,469	1,909	2,664	3,007	3,949	18,784
西 区	427	521	698	1,109	2,192	1,306	1,474	1,756	2,519	2,836	5,108	19,946
神戸市計	3,432	3,850	4,769	6,667	12,133	8,439	9,600	11,007	15,804	17,420	26,424	119,545

(3) 不在者投票に関する調  
事由別不在者投票者数

区分 区名	法第49条第1項で準用する法第48条の2第1項					法第49条 第2項 (3項該当分 を除く)	同条 第3項	合計
	第1号	第2号	第3号	第4号	第5号			
東灘区	48	26	585	0	157	49	3	868
灘区	29	22	617	0	56	19	4	747
中央区	17	8	440	0	77	22	1	565
兵庫区	30	5	682	0	34	38	0	789
北区	60	43	995	0	107	57	0	1,262
長田区	15	8	595	0	28	39	7	692
須磨区	57	16	621	0	55	45	3	797
垂水区	77	19	948	0	66	64	5	1,179
西区	71	30	1,013	0	113	42	7	1,276
神戸市計	404	177	6,496	0	693	375	30	8,175

管理者別不在者投票者数

区分 区名	選挙人の 属する市 区町村の 選管委員 長に対し てなした もの	選挙人が 所在・居 住する地 の市区町 村の選管 委員長に 対してな したもの	船長に対 してなし たもの	病院院長、老 人ホームの 長、原子爆 弾被爆者養 護ホームの 長、国立保 養所長、援 護施設又は 保護施設 の長、労災 リハビリテ ーション作 業所の長に 対してなし たもの	監獄の長、 代用監獄 の管理者 に対して なしたも の	少年院の 長又は婦 人補導院 の長に対 してなし たもの	合計
灘区	1	107	0	611	4	1	724
中央区	1	103	0	432	6	0	542
兵庫区	2	72	0	672	5	0	751
北区	8	176	1	1,019	1	0	1,205
長田区	0	52	0	589	5	0	646
須磨区	1	127	1	620	0	0	749
垂水区	3	159	0	945	3	0	1,110
西区	6	185	0	1,028	8	0	1,227
神戸市計	25	1,215	2	6,494	33	1	7,770

(注) 郵便等による不在者投票の数(405人)は含まれていない。

選挙人名簿登録証明書及び郵便等投票証明書交付状況

区分 区名	選挙人名簿 登録証明書	郵便等 投票証明書	内 訳				
			身体障害者		戦傷病者		介護保険制度
			両下肢・体幹	心臓・腎臓等	両下肢・体幹	心臓・腎臓等	要介護5該当
東 灘 区	8	74 (4)	61 (3)	10 (0)	0 (0)	0 (0)	3 (1)
灘 区	3	58 (5)	51 (4)	6 (1)	0 (0)	0 (0)	1 (0)
中 央 区	2	32 (1)	27 (1)	5 (0)	0 (0)	0 (0)	0 (0)
兵 庫 区	0	54 (0)	49 (0)	3 (0)	0 (0)	0 (0)	2 (0)
北 区	13	78 (0)	62 (0)	13 (0)	0 (0)	0 (0)	3 (0)
長 田 区	0	69 (7)	58 (6)	10 (1)	0 (0)	0 (0)	1 (0)
須 磨 区	5	66 (3)	52 (3)	12 (0)	0 (0)	0 (0)	2 (0)
垂 水 区	12	96 (9)	92 (9)	1 (0)	0 (0)	0 (0)	3 (0)
西 区	8	67 (7)	61 (7)	4 (0)	0 (0)	0 (0)	2 (0)
神 戸 市 計	51	594 (36)	513 (33)	64 (2)	0 (0)	0 (0)	17 (1)

( )内は郵便等投票証明書のうち代理記載該当者の数である。

( 4 ) 各種投票に関する調

区 名 \ 区 分	仮 投 票	点 字 投 票	代 理 投 票
東 灘 区	0	14	206
灘 区	0	23	182
中 央 区	0	14	161
兵 庫 区	0	35	258
北 区	0	16	298
長 田 区	0	26	341
須 磨 区	0	30	217
垂 水 区	0	42	218
西 区	0	31	375
神 戸 市 計	0	231	2,256

前 回 ( 15 年 )	0	213	1,104
--------------	---	-----	-------

(5) 投票所に関する調

投票所施設及び階別設置状況

区分 区名	投票所数	内 訳					
		市区 支 出 連	役 所 所 所 所 張 絡	学 所 所 所 所 幼 稚 園	校 園	公 会 堂	公 民 館
東 灘 区	42	1	16	0	0	1	24
灘 区	29	0	15	0	0	0	14
中 央 区	30	2	17	0	1	0	10
兵 庫 区	34	0	17	0	0	0	17
北 区	65	1	25	0	0	0	39
長 田 区	34	0	19	0	1	0	14
須 磨 区	39	1	28	0	0	0	10
垂 水 区	42	1	29	0	1	0	11
西 区	48	0	25	0	1	1	21
合 計	363	6	191	0	4	2	160

階 別	総数	地階	1 階	2 階	3 階	4 階以上
		363	1	356	4	1

投票所事務従事者数

区分 区名	区選挙管理委員会 事務職員	市・区職員	その他の者	合計
東 灘 区	9	341	269	619
灘 区	9	233	212	454
中 央 区	9	215	194	418
兵 庫 区	10	269	166	445
北 区	0	422	399	821
長 田 区	9	233	221	463
須 磨 区	0	302	263	565
垂 水 区	0	335	331	666
西 区	9	380	370	759
神戸市計	55	2,730	2,425	5,210



選挙人名簿登録者数別投票区（所）数

(平成17年8月29日現在)

区分 区名	男	女	計	1投票区 当たりの 登録者数	1,000人	1,000人	2,000人	3,000人	4,000人	5,000人	6,000人	7,000人	8,000人	計
					未 満	1,999人	2,999人	3,999人	4,999人	5,999人	6,999人	7,999人	以 上	
東 灘 区	76,060	86,991	163,051	3,883	1	4	4	14	8	9	2	0	0	42
灘 区	47,225	55,061	102,286	3,528	1	6	2	6	13	1	0	0	0	29
中 央 区	42,872	48,943	91,815	3,061	1	4	12	10	2	0	0	0	1	30
兵 庫 区	43,679	47,271	90,950	2,675	1	10	9	12	2	0	0	0	0	34
北 区	85,482	95,555	181,037	2,786	19	12	4	10	9	6	5	0	0	65
( 本 区 )	(55,138)	(62,318)	(117,456)	(3,671)	(2)	(6)	(2)	(9)	(5)	(4)	(4)	(0)	(0)	(32)
( 北 神 出 張 所 )	(30,344)	(33,237)	(63,581)	(1,927)	(17)	(6)	(2)	(1)	(4)	(2)	(1)	(0)	(0)	(33)
長 田 区	39,909	44,661	84,570	2,488	0	13	9	9	3	0	0	0	0	34
須 磨 区	64,616	74,679	139,295	3,572	0	4	14	6	8	3	4	0	0	39
( 本 区 )	(26,361)	(31,213)	(57,574)	(3,031)	(0)	(2)	(9)	(5)	(2)	(0)	(1)	(0)	(0)	(19)
( 北 須 磨 支 所 )	(38,255)	(43,466)	(81,721)	(4,087)	(0)	(2)	(5)	(1)	(6)	(3)	(3)	(0)	(0)	(20)
垂 水 区	86,399	97,733	184,132	4,385	0	6	3	6	12	9	3	1	2	42
西 区	90,457	97,627	188,084	3,919	9	9	4	4	5	4	4	4	5	48
( 本 区 )	(60,751)	(64,144)	(124,895)	(3,785)	(2)	(9)	(4)	(4)	(5)	(3)	(2)	(2)	(2)	(33)
( 西 神 中 央 出 張 所 )	(29,706)	(33,483)	(63,189)	(4,213)	(7)	(0)	(0)	(0)	(0)	(1)	(2)	(2)	(3)	(15)
神 戸 市 計	576,699	648,521	1,225,220	3,376	32	68	61	77	62	32	18	5	8	363

## 5 開票に関する調

### (1) 開票区別得票数に関する調

兵庫県 第1区

(立候補届出順)

当落の別	届出番号	候補者氏名	候補者届出政党の名称	東灘区 (灘中・高等学校)	灘区 (鷹匠中学校)	中央区 (神戸サンボーホール)	第1選挙区計
	1	原 和美		10,164	6,909	4,771	21,844
	2	砂田 圭佑		7,553	4,620	3,901	16,074
当	3	もり山 正仁	自由民主党	45,522	27,332	22,892	95,746
	4	味口 としゆき	日本共産党	9,655	6,557	5,190	21,402
	5	石井 一	民主党	31,608	18,668	15,110	65,386
	6	岩元 伸市		1,146	624	622	2,392
得票総数(有効投票数)				105,648	64,710	52,486	222,844
無効投票数				2,210	1,545	1,319	5,074
投票総数				107,858	66,255	53,805	227,918
持ち帰り・その他				9	5	0	14
投票者総数				107,867	66,260	53,805	227,932

法定得票数 =  $222,844 \times 1/6 = 37,140.666$ 票

供託物没収点 =  $222,844 \times 1/10 = 22,284.400$ 票

兵庫県 第2区

(立候補届出順)

当落の別	届出番号	候補者氏名	候補者届出政党の名称	兵庫県 (会下山小学校)	北区 (山田中学校)	長田区 (長田南小学校)	第2選挙区計
	1	いずみ ふさほ	民主党	18,190	47,431	17,759	83,380
当	2	赤羽 かずよし	公明党	26,222	55,262	24,572	106,056
	3	平松 順子	日本共産党	8,578	13,846	8,731	31,155
得票総数(有効投票数)				52,990	116,539	51,062	220,591
無効投票数				2,155	4,416	1,892	8,463
投票総数				55,145	120,955	52,954	229,054
持ち帰り・その他				1	2	4	7
投票者総数				55,146	120,957	52,958	229,061

法定得票数 =  $220,591 \times 1/6 = 36,765.166$ 票

供託物没収点 =  $220,591 \times 1/10 = 22,059.100$ 票

## 兵庫県 第3区

(立候補届出順)

当落の別	届出番号	候補者氏名	候補者届出政党の名称	須磨区 (神戸女子大学)	垂水区 (星陵台中学校)	第3選挙区計
当	1	関 よしひろ	自由民主党	40,076	52,480	92,556
	2	どい 隆一	民主党	37,310	49,872	87,182
	3	今井 まさこ	日本共産党	11,525	13,130	24,655
得票総数(有効投票数)				88,911	115,482	204,393
無効投票数				1,963	2,434	4,397
投票総数				90,874	117,916	208,790
持ち帰り・その他				4	0	4
投票者総数				90,878	117,916	208,794

どい隆一 は比例代表で復活当選。

法定得票数 =  $204,393 \times 1/6 = 34,065.500$ 票供託物没収点 =  $204,393 \times 1/10 = 20,439.300$ 票

## 兵庫県 第4区

(立候補届出順)

当落の別	届出番号	候補者氏名	候補者届出政党の名称	西区 (市立西体育館)	西区を除く 市町の計	第4選挙区計
当	1	井上 喜一	自由民主党	55,795	94,785	150,580
	2	たかはし 昭一	民主党	48,845	48,229	97,074
	3	永井 修	日本共産党	11,026	10,176	21,202
得票総数(有効投票数)				115,666	153,190	268,856
無効投票数				2,885	2,738	5,623
投票総数				118,551	155,928	274,479
持ち帰り・その他				15	16	31
投票者総数				118,566	155,944	274,510

法定得票数 =  $268,856 \times 1/6 = 44,809.333$ 票供託物没収点 =  $268,856 \times 1/10 = 26,885.600$ 票

(2) 党派別得票数に関する調

候補者届出 政党名 区名	自由民主党	民主党	日本共産党	公明党	社会民主党	新党日本	無所属	合計
東灘区	45,522	31,608	9,655				18,863	105,648
灘 区	27,332	18,668	6,557				12,153	64,710
中央区	22,892	15,110	5,190				9,294	52,486
兵庫区		18,190	8,578	26,222				52,990
北 区		47,431	13,846	55,262				116,539
長田区		17,759	8,731	24,572				51,062
須磨区	40,076	37,310	11,525					88,911
垂水区	52,480	49,872	13,130					115,482
西 区	55,795	48,845	11,026					115,666
神戸市計	244,097	284,793	88,238	106,056	0	0	40,310	763,494
兵庫県計	1,193,668	1,072,134	239,812	216,013	69,039	21,647	124,686	2,936,999

## (3) 開票進捗状況に関する調

## 兵庫県 第1区 (東灘区、灘区、中央区)

速報	第1報 (21:40)	第2報 (22:10)	第3報 (22:40)	第4報 (23:10)	第5報 (23:40)	第6報 (0:10)	確定 (0:23)	備考
候補者								
原 和美	0	0	19,000	21,271	21,820	21,820	21,844	東灘区確定 23:12
砂田 圭佑	0	1,500	14,500	14,901	16,063	16,063	16,074	灘区確定 0:23
もり山 正仁	0	1,500	50,000	62,392	95,463	95,463	95,746	中央区確定 23:04
味口 としゆき	0	1,500	16,000	17,690	21,336	21,336	21,402	
石井 一	0	1,500	42,500	45,610	65,286	65,286	65,386	
岩元 伸市	0	0	1,000	1,622	2,368	2,368	2,392	
第1区計	0	6,000	143,000	163,486	222,336	222,336	222,844	
開票進捗率(%)	0.00	2.63	62.74	72.30	99.10	99.10	100.00	

## 兵庫県 第2区 (兵庫区、北区、長田区)

速報	第1報 (21:40)	第2報 (22:10)	第3報 (22:40)	第4報 (23:10)	第5報 (23:40)	第6報 (0:10)	確定 (0:15)	備考
候補者								
いずみ ふさほ	0	2,000	59,500	72,931	82,921	82,921	83,380	兵庫区確定 23:11
赤羽 かずよし	0	2,000	61,500	85,762	105,484	105,484	106,056	北区確定 23:04
平松 順子	0	2,000	21,500	26,846	30,924	30,924	31,155	長田区確定 0:15
第2区計	0	6,000	142,500	185,539	219,329	219,329	220,591	
開票進捗率(%)	0.00	2.62	62.21	82.93	98.62	98.62	100.00	

## 兵庫県 第3区 (須磨区、垂水区)

速報	第1報 (21:40)	第2報 (22:10)	第3報 (22:40)	第4報 (23:10)	第5報 (23:40)	第6報 (0:10)	確定 (0:30)	備考
候補者								
関 よしひろ	0	8,000	58,000	83,000	91,576	92,556	92,556	須磨区確定 23:14
どい 隆一	0	8,000	58,000	83,000	86,810	87,182	87,182	垂水区確定 0:30
今井 まさこ	0	3,000	16,000	23,000	24,025	24,655	24,655	
第3区計	0	19,000	132,000	189,000	202,411	204,393	204,393	
開票進捗率(%)	0.00	9.10	63.22	90.52	97.88	98.83	100.00	

## 兵庫県 第4区 (西区)

速報	第1報 (21:40)	第2報 (22:10)	第3報 (22:40)	第4報 (23:10)	第5報 (23:40)	第6報 (0:10)	第7報 (0:40)	確定 (0:52)	備考
候補者									
井上 喜一	0	1,000	10,000	23,500	55,500	55,500	55,795	55,795	西区確定 0:52
たかはし 昭一	0	1,000	10,000	23,500	48,500	48,500	48,845	48,845	
永井 修	0	0	6,000	10,500	10,500	10,500	11,026	11,026	
第4区計	0	2,000	26,000	57,500	114,500	114,500	115,666	115,666	
開票進捗率(%)	0.00	1.69	21.93	48.50	96.57	96.57	97.55	100.00	

( 4 ) 無効投票に関する調

区分 開票区名	総数	内 訳											無効 投票率 ( % )
		所定の用紙を用いないもの	候補者でない者又は候補者となることができない者の氏名を記載したもの	候補者届出政党の届出要件に該当していなかった政党その他の政治団体の届出に係る候補者、除名、離党その他の事由により当該候補者届出政党に所属する者でなくなった旨の届出がされた候補者又は候補者届出政党が一の選挙区において重ねて届け出た候補者の氏名を記載したもの	2人以上の候補者の氏名を記載したもの	被選挙権のない候補者の氏名を記載したもの	候補者の氏名のほか、他事を記載したもの	候補者の氏名を自書しないもの	候補者の何人を記載したかを確認し難いもの	白紙投票	単に雑事を記載したもの	単に記号、符号を記載したもの	
東灘区開票区	2,210	0	89	0	12	0	24	0	25	1,270	581	209	2.05
灘区開票区	1,545	0	63	0	1	0	15	0	14	827	456	169	2.33
中央区開票区	1,319	0	74	0	1	0	17	0	13	722	379	113	2.45
兵庫区開票区	2,155	0	138	0	19	0	18	0	12	1,107	574	287	3.91
北区開票区	4,416	0	199	0	2	0	6	0	23	2,529	1,124	533	3.65
長田区開票区	1,892	0	90	0	2	0	13	0	8	1,016	522	241	3.57
須磨区開票区	1,963	0	544	0	1	0	2	0	2	925	289	200	2.16
垂水区開票区	2,434	0	114	0	1	0	12	0	11	1,114	868	314	2.06
西区開票区	2,885	0	170	0	1	0	4	0	19	1,590	775	326	2.43
神戸市計	20,819	0	1,481	0	40	0	111	0	127	11,100	5,568	2,392	2.65

## (5) 開票所事務従事者数に関する調

区分 開票区名	区選挙管理 委員会 事務職員	市・区 の職員	その他の者	合計	計数機 使用台数
東灘区開票区	9	336	0	345	18
灘区開票区	8	212	0	220	13
中央区開票区	4	192	0	196	15
兵庫区開票区	10	187	0	197	14
北区開票区	10	385	0	395	28
長田区開票区	9	183	0	192	21
須磨区開票区	12	285	6	303	18
垂水区開票区	8	304	20	332	27
西区開票区	9	351	22	382	28
神戸市計	79	2,435	48	2,562	182

## 6 選挙公営に関する調

(1) 演説会に関する調

個人演説会の開催回数

(公営施設使用分のみ)

区分 区名	法第161条第1項第1号の学校及び公民館		法第161条第1項第2号の公会堂		法第161条第1項第3号の市選挙管理委員会の指定した施設		合計	
	公費負担	候補者負担	公費負担	候補者負担	公費負担	候補者負担	公費負担	候補者負担
東灘区	0	0	0	0	3	0	3	0
灘区	3	0	0	0	2	0	5	0
中央区	3	0	0	0	1	0	4	0
兵庫区	2	0	0	0	0	0	2	0
北区	2	0	0	0	1	0	3	0
長田区	2	0	0	0	1	0	3	0
須磨区	1	0	0	0	1	0	2	0
垂水区	1	0	0	0	1	0	2	0
西区	2	0	0	0	0	0	2	0
神戸市計	16	0	0	0	10	0	26	0

注意 公営施設として候補者が用いた延回数の累計である。

前回(15年)	30	0	0	0	19	1	49	1
---------	----	---	---	---	----	---	----	---



政党演説会の開催回数

(公営施設使用分のみ)

区分 区名	法第161条第1項 第1号の学校及び 公民館	法第161条第1項 第2号の公会堂	法第161条第1項第3号 の市町の選挙管理委 員会の指定した施設	合 計
東 灘 区	0	0	0	0
灘 区	0	0	0	0
中 央 区	0	0	0	0
兵 庫 区	0	0	0	0
北 区	0	0	0	0
長 田 区	0	0	0	0
須 磨 区	0	0	0	0
垂 水 区	0	0	0	0
西 区	0	0	0	0
合 計	0	0	0	0
前回(15年)	0	0	0	0

(2) ポスター掲示場等に関する調

区分 区名	投票区数	ポスター掲示場設置数	1投票区あたり設置数
東灘区	42	303	7.2
灘区	29	206	7.1
中央区	30	212	7.1
兵庫区	34	236	6.9
北区	65	471	7.2
長田区	34	238	7.0
須磨区	39	280	7.2
垂水区	42	310	7.4
西区	48	359	7.5
神戸市計	363	2,615	7.2
前回（15年）	358	2,575	7.2

# 衆議院比例代表選出議員選挙 ( 近畿選挙区 )

任期の始期 平成 17 年 9 月 11 日

任期の満了 平成 21 年 9 月 10 日

名簿届出政党 6 政党

名簿登載者 116 人

定 数 29 人

# 7 名簿届出政党等及び名簿登載者の氏名等に関する調

名簿上の順位欄の (当) は、比例代表選挙の当選人  
( ) 書きは本名

届出票	届年 月	出日 政治団体の名称	政党 その他の名称	略称	本 部 所 在 地	代 表 者 の 氏 名
1	平成17年 8月30日		じゅうみんしゅとう 自由民主党	じみんとう 自民党	東京都千代田区永田町1丁目11番23号	こいずみ じゅんいちろう 小泉 純一郎
名簿登載者の氏名等						
名簿上の 順位	氏 名	性 別	生 年 月 日	職 業	重 複 立 候 補	新 現 元 別
1 (当)	こんどう みつえ 近藤 三津枝	女	昭和28年6月14日 ( 52 歳 )	ジャーナリスト		新
2	たかいち さなえ 高市 早苗 やまもと さなえ (山本 早苗)	女	昭和36年3月7日 ( 44 歳 )	選挙区支部長		元
2 (当)	いわき ノブ子 (井脇 ノブ子)	女	昭和21年2月11日 ( 59 歳 )	学校法人理事長		新
4 (当)	やなぎもと たくじ 柳本 卓治	男	昭和19年11月21日 ( 60 歳 )	党大阪府支部連合会会長		前
5	うえの けんいちろう うえの けんいちろう (上野 賢一郎)	男	昭和40年8月3日 ( 40 歳 )	選挙区支部長		新
6 (当)	ふじい ゆうじ 藤井 勇治	男	昭和25年2月27日 ( 55 歳 )	政党役員		新
6 (当)	うの おさむ うの おさむ (宇野 治)	男	昭和22年9月2日 ( 58 歳 )	選挙区支部長		前
6	いわなが みねいち いわなが みねいち (岩永 峯一)	男	昭和16年9月5日 ( 64 歳 )	農林水産大臣		前
6	いぶき ぶんめい 伊吹 文明	男	昭和13年1月9日 ( 67 歳 )	選挙区支部長		前
6 (当)	やまもと ともひろ やまもと ともひろ (山本 朋広)	男	昭和50年6月20日 ( 30 歳 )	政党役員		新
6 (当)	しみず こういちろう しみず こういちろう (清水 鴻一郎)	男	昭和21年3月5日 ( 59 歳 )	医師		新
6	なかがわ やすひろ なかがわ やすひろ (中川 泰宏)	男	昭和26年9月19日 ( 53 歳 )	JA京都中央会長		新
6	たにがき さだかず たにがき さだかず (谷垣 禎一)	男	昭和20年3月7日 ( 60 歳 )	財務大臣		前

届出番号	名簿上の順位	氏名	性別	生年月日	職業	重複立候補	新現元別
1	6 ④	いざわ 京子 (井澤 京子)	女	昭和37年10月16日 ( 42 歳 )	選挙区支部長		新
	6	ちゅうま こうき (中馬 弘毅)	男	昭和11年10月8日 ( 68 歳 )	選挙区支部長		前
	6	かわじょう しか (川条 志嘉)	女	昭和45年1月25日 ( 35 歳 )	会社役員		新
	6	なかやま やすひで 中山 泰秀	男	昭和45年10月14日 ( 34 歳 )	選挙区支部長		前
	6	とかしき なおみ (渡嘉敷 奈緒美)	女	昭和37年7月16日 ( 43 歳 )	NPO法人理事		新
	6	おおつか たかし (大塚 高司)	男	昭和39年9月11日 ( 41 歳 )	選挙区支部長		新
	6	にしだ たけし (西田 猛)	男	昭和30年8月5日 ( 50 歳 )	弁護士(米国)		前
	6	まつなみ ケンタ (松浪 健太)	男	昭和46年8月17日 ( 34 歳 )	選挙区支部長		元
	6	きたがわ ともかつ (北川 知克)	男	昭和26年11月8日 ( 53 歳 )	選挙区支部長		前
	6	にしの あきら (西野 陽)	男	昭和15年1月15日 ( 65 歳 )	選挙区支部長		前
	6	たにはた たかし 谷畑 孝	男	昭和22年1月10日 ( 58 歳 )	政党役員		前
	6	たけもと なおかず 竹本 直一	男	昭和15年11月23日 ( 64 歳 )	選挙区支部長		前
	6	おかした のぶこ 岡下 信子	女	昭和14年6月28日 ( 66 歳 )	無職		元
	6 ④	まつなみ けんしろう (松浪 健四郎)	男	昭和21年10月14日 ( 58 歳 )	日本体育大学大学院講師		元
6	もりやま まさひと (盛山 正仁)	男	昭和28年12月14日 ( 51 歳 )	選挙区支部長		新	
6	せき よしひろ (関 芳弘)	男	昭和40年6月7日 ( 40 歳 )	選挙区支部長		新	

届出番号	名簿上の順位	氏名	性別	生年月日	職業	重複立候補	新現元別
1	6	谷 公一 たに こういち	男	昭和27年1月28日 ( 53 歳 )	選挙区支部長		前
	6	こびき 司 こびき つかさ (木挽 司)	男	昭和33年10月18日 ( 46 歳 )	選挙区支部長		新
	6	おおまえ しげお 大前 繁雄	男	昭和17年6月28日 ( 63 歳 )	党兵庫県支部連合会副会長		前
	6	にしむら やすとし にしむら やすとし (西村 康稔)	男	昭和37年10月15日 ( 42 歳 )	選挙区支部長		前
	6	とかい きさぶろう とかい きさぶろう (渡海 紀三朗)	男	昭和23年2月11日 ( 57 歳 )	党兵庫県支部連合会会長		前
	6	といだ とおる といだ とおる (戸井田 徹)	男	昭和26年11月25日 ( 53 歳 )	選挙区支部長		元
	6	こうもと さぶろう 河本 三郎	男	昭和25年9月7日 ( 55 歳 )	選挙区支部長		前
	6 (当)	かぎた ちゅうべえ かぎた ちゅうべえ (鍵田 忠兵衛)	男	昭和32年8月6日 ( 48 歳 )	選挙区支部長		新
	6	おくの しんすけ おくの しんすけ (奥野 信亮)	男	昭和19年3月5日 ( 61 歳 )	選挙区支部長		前
	6	たのせ りょうたろう たのせ りょうたろう (田野瀬 良太郎)	男	昭和18年10月31日 ( 61 歳 )	財務副大臣		前
	6	たにもと たつや たにもと たつや (谷本 龍哉)	男	昭和41年10月26日 ( 38 歳 )	選挙区支部長		前
	6	いしだ まさとし 石田 真敏	男	昭和27年4月11日 ( 53 歳 )	選挙区支部長		前
	6	にかい としひろ にかい としひろ (二階 俊博)	男	昭和14年2月17日 ( 66 歳 )	政党役員		前
	43 (当)	やの たかし 矢野 隆司	男	昭和35年8月29日 ( 45 歳 )	会社役員		新
	44	いずはら やすじ 泉原 保二	男	昭和16年10月6日 ( 63 歳 )	会社社長		新
45	おかもと ひろし 岡本 宏	男	昭和17年10月3日 ( 62 歳 )	党和歌山県支部連合会 事務職員		新	

届出番号	名簿上の順位	氏名	性別	生年月日	職業	重複立候補	新現元別
1	46	よしもと 吉本 まさお 政雄	男	昭和12年3月5日 ( 68 歳 )	党京都府支部連合会事務局長		新

届出番	届年	届月	届日	政党その他の政治団体の名称	略称	本部の所在地	代表者の氏名
2	平成17年	8月	30日	しんとうっぽん 新党日本	にっぽん 日本	東京都千代田区永田町2-10-2 秀和永田町TBRビル 1011号	たなか やすお 田中 康夫
名簿登載者の氏名等							
名簿上の順位	氏名	性別	生年月日	職業	重複立候補	新現元別	
1 Ⓔ	たき 滝 まこと (たき まこと 滝 実)	男	昭和13年9月15日 ( 66 歳 )	政党役員		前	
2	みやもと 宮本 いちぞう (みやもと いちぞう 宮本 一二)	男	昭和6年9月7日 ( 74 歳 )	著述業		元	

届出 年 月 日	届出 年 月 日	政党 政治団体の名称	その 他の 名称	略 称	本 部 の 所 在 地	代 表 者 の 氏 名
3	平成17年 8月30日	みんしゆとう 民主党		みんしゆ 民主	東京都千代田区永田町1丁目11番1号 三宅坂ビル	おかだ かつや 岡田 克也
名簿登載者の氏名等						
名簿上 の順位	氏 名	性 別	生 年 月 日	職 業	重 複 立 候 補	新 現 元 別
1 ①	かわばた たつお 川ばた 達夫 (かわばた たつお 川端 達夫)	男	昭和20年1月24日 ( 60 歳 )	政党役員		前
1	たじま いっせい 田島 一成	男	昭和37年6月15日 ( 43 歳 )	政党役員		前
1	みかづき たいぞう 三日月 大造	男	昭和46年5月24日 ( 34 歳 )	政党役員		前
1 ①	おくむら てんぞう 奥村 展三	男	昭和19年8月10日 ( 61 歳 )	学校法人光星学園理事長		前
1	たまき かずや 玉置 一弥	男	昭和19年7月8日 ( 61 歳 )	団体役員		前
1	まえはら せいじ まえはら 誠司 (まえはら せいじ 前原 誠司)	男	昭和37年4月30日 ( 43 歳 )	政党役員		前
1	いずみ けんた 泉 ケンタ (いずみ けんた 泉 健太)	男	昭和49年7月29日 ( 31 歳 )	政党役員		前
1 ①	きたがみ けいろう 北神 けいろう (きたがみ けいろう 北神 圭朗)	男	昭和42年2月1日 ( 38 歳 )	政党役員		新
1	こばやし てつや 小林 哲也	男	昭和45年9月1日 ( 35 歳 )	政党役員		新
1	やまのい かずのり やまのい 和則 (やまのい かずのり 山井 和則)	男	昭和37年1月6日 ( 43 歳 )	政党役員		前
1	くまだ あつし 熊田 あつし (くまだ あつし 熊田 篤嗣)	男	昭和46年3月3日 ( 34 歳 )	政党役員		新
1	はぎはら ひとし はぎはら 仁 (はぎはら ひとし 萩原 仁)	男	昭和42年9月12日 ( 38 歳 )	会社社長		新
1	つじ めくむ つじ 恵 (つじ めくむ 辻 恵)	男	昭和23年6月12日 ( 57 歳 )	弁護士		前
1	よしだ おさむ よしだ 治 (よしだ おさむ 吉田 治)	男	昭和37年3月16日 ( 43 歳 )	短大教授		前



届出番号	名簿上の順位	氏名	性別	生年月日	職業	重複立候補	新現元別
3	1	いなみ 哲男 (稲見 哲男)	男	昭和23年7月20日 ( 57 歳 )	政党役員		前
	1	むらかみ ふみよし (村上 史好)	男	昭和27年6月10日 ( 53 歳 )	政党役員		新
	1 ①	ふじむら 修 (藤村 修)	男	昭和24年11月3日 ( 55 歳 )	政党役員		前
	1	なかの 寛成 (中野 寛成)	男	昭和15年11月26日 ( 64 歳 )	政党役員		前
	1	おおたに 信盛 (大谷 信雪)	男	昭和37年12月4日 ( 42 歳 )	政党役員		前
	1	ひだ 美代子 (肥田 美代子)	女	昭和16年3月1日 ( 64 歳 )	童話作家		前
	1	ひらの 博文 (平野 博文)	男	昭和24年3月19日 ( 56 歳 )	政党役員		前
	1	たるとこ 伸二 (樽床 伸二)	男	昭和34年8月6日 ( 46 歳 )	政党役員		前
	1	ふけ 孝 (富家 孝)	男	昭和22年3月31日 ( 58 歳 )	医師		新
	1	ながお たかし (長尾 敬)	男	昭和37年11月29日 ( 42 歳 )	政党役員		新
	1	さかい ゆき (堺井 裕貴)	女	昭和43年1月17日 ( 37 歳 )	政党役員		新
	1	たるい 良和 (樽井 良和)	男	昭和42年8月8日 ( 38 歳 )	会社役員		前
	1 ①	にしむら 真悟 (西村 真悟)	男	昭和23年7月7日 ( 57 歳 )	弁護士		前
	1	なかがわ おさむ (中川 治)	男	昭和26年2月10日 ( 54 歳 )	政党役員		前
	1	ながやす たかし (長安 豊)	男	昭和43年9月5日 ( 37 歳 )	政党役員		前
1	いしい 一 (石井 一)	男	昭和9年8月17日 ( 71 歳 )	政党役員		前	

届出番号	名簿上の順位	氏名	性別	生年月日	職業	重複立候補	新現元別
3	1	いずみ ふさほ (いずみ 房穂)	男	昭和38年8月19日 (42歳)	政党役員		前
	1 ①	どい 隆一 (どい 隆一)	男	昭和14年2月11日 (66歳)	牧師		前
	1	たかはし 昭一 (たかはし 昭一)	男	昭和39年6月24日 (41歳)	政党役員		新
	1	かじわら やすひろ (かじわら やすひろ)	男	昭和31年10月14日 (48歳)	企業経営		前
	1 ①	いちむら 浩一郎 (いちむら 浩一郎)	男	昭和39年7月16日 (41歳)	政党役員		前
	1	いしい としろう (いしい としろう)	男	昭和46年5月29日 (34歳)	政党役員		新
	1	むろい 邦彦 (むろい 邦彦)	男	昭和22年4月10日 (58歳)	政党役員		前
	1	はたなか 光成 (はたなか 光成)	男	昭和47年6月30日 (33歳)	政党役員		新
	1	おかだ やすひろ (おかだ やすひろ)	男	昭和50年7月13日 (30歳)	政党役員		新
	1 ①	まつもと たけあき (まつもと たけあき)	男	昭和34年4月25日 (46歳)	政党役員		前
	1 ①	やまぐち つよし (やまぐち つよし)	男	昭和29年10月3日 (50歳)	政党役員		元
	1	まぶち すみお (まぶち すみお)	男	昭和35年8月23日 (45歳)	政党役員		前
	1	なかむら てつじ (なかむら てつじ)	男	昭和46年7月24日 (34歳)	政党役員		前
	1	よしかわ まさしげ (よしかわ まさしげ)	男	昭和38年10月12日 (41歳)	政党役員		新
	1	もりした ゆたか (もりした ゆたか)	男	昭和33年4月3日 (47歳)	医師		新
1	きしもと しゅうへい (きしもと しゅうへい)	男	昭和31年7月12日 (49歳)	大学教官		新	

届出番号	名簿上の順位	氏名	性別	生年月日	職業	重複立候補	新現元別
3	1	岸本 たくし (岸本 健)	男	昭和45年8月3日 (35歳)	政党役員		前
	1	真鍋 てるしげ (真鍋 晃篤)	男	昭和46年4月13日 (34歳)	政党役員		新

届出票	届年	届出月	届出日	政党その他の政治団体の名称	略称	本部の所在地	代表者の氏名
4	平成17年	8月	30日	しゃかいみんしゅとう 社会民主党	しゃみんとう 社民党	東京都千代田区永田町1丁目8番1号	ふくしま みずほ 福島 瑞穂
名簿登載者の氏名等							
名簿上の順位	氏名	性別	生年月日	職業	重複立候補	新現元別	
1 ①当	つじもと きよみ 辻元 清美	女	昭和35年4月28日 (45歳)	著述業		元	
1	なかがわ ともこ (中川 智子)	女	昭和22年9月28日 (57歳)	政党役員		元	
1	さかもと ようこ 坂本 洋子	女	昭和37年7月13日 (43歳)	政党役員		新	
1	うえだ むねのり (植田 至紀)	男	昭和40年12月7日 (39歳)	政党役員		元	
5	どい たかこ (土井 多賀子)	女	昭和3年11月30日 (76歳)	アジア人権基金代表理事		前	

届出 年 月 日	政 党	そ の 他 の 政 治 団 体 の 名 称	略 称	本 部 の 所 在 地	代 表 者 の 氏 名	
5 平成17年 8月30日		にほんきょうさんとう 日本共産党	きょうさんとう 共産党	東京都渋谷区千駄ヶ谷4丁目26番7号	しい かずお 志位 和夫	
名 簿 登 載 者 の 氏 名 等						
名簿上 の順位	氏 名	性 別	生 年 月 日	職 業	重 複 立 候 補	新 現 元 別
1 ①	しい いくこ 石井 いくこ (石井 郁子)	女	昭和15年10月10日 ( 64 歳 )	党副委員長		前
2 ②	こくた けいじ こくた けいじ (穀田 恵二)	男	昭和22年1月11日 ( 58 歳 )	党国会対策委員長		前
3 ③	よしひでかつ よしひでかつ (吉井 英勝)	男	昭和17年12月19日 ( 62 歳 )	党中央委員		前
4	やました よしき やました よしき (山下 芳生)	男	昭和35年2月27日 ( 45 歳 )	党大阪府副委員長		新
5	ひらまつ じゅんこ 平松 順子	女	昭和24年10月11日 ( 55 歳 )	党兵庫県女性部長		新
6	かわうち たかし かわうち たかし (川内 卓)	男	昭和30年11月24日 ( 49 歳 )	党滋賀県書記長		新
7	なかの あけみ なかの あけみ (中野 明美)	女	昭和23年3月14日 ( 57 歳 )	党奈良県委員		新
8	しもかど つとむ しもかど つとむ (下角 つとむ)	男	昭和28年1月6日 ( 52 歳 )	党和歌山県書記長		新

届出票	届年 月 日	政党 政治団体の名称	その他の 名称	略称	本部の所在地	代表者の氏名
6	平成17年 8月30日	こうめいとう 公明党		こうめい 公明	東京都新宿区南元町17番地	かんざき たけのり 神崎 武法
名簿登載者の氏名等						
名簿上の 順位	氏名	性別	生年月日	職業	重複 立候補	新現元別
1 ①	いけのぼう やすこ 池坊 保子	女	昭和17年4月18日 ( 63 歳 )	政党役員		前
2 ②	あかまつ まさお 赤松 正雄	男	昭和20年11月26日 ( 59 歳 )	政党役員		前
3 ③	きとう しげき 佐藤 茂樹	男	昭和34年6月8日 ( 46 歳 )	政党役員		前
4 ④	にし ひろよし 西 博義	男	昭和23年10月3日 ( 56 歳 )	政党役員		前
5	たけうち ゆずる 竹内 譲	男	昭和33年6月25日 ( 47 歳 )	政党役員		元
6	たかはし あきお 高橋 彰夫	男	昭和19年8月10日 ( 61 歳 )	政党職員		新
7	なんじょう ひろひこ 南條 博彦	男	昭和32年3月1日 ( 48 歳 )	歯科医師		新

## 8 名簿登載者数及び当選者数に関する調

( )は女性の数

党 派 別	名簿登載者の数				当選者数			
	新	前	元	計	新	前	元	計
自由民主党	19 (5)	22	5 (2)	46 (7)	8 (3)	2	1	11 (3)
新 党 日 本		1	1	2		1		1
民 主 党	16 (1)	31 (1)	1	48 (2)	1	7	1	9
社 会 民 主 党	1 (1)	1 (1)	3 (2)	5 (4)			1 (1)	1 (1)
日 本 共 産 党	5 (2)	3 (1)		8 (3)		3 (1)		3 (1)
公 明 党	2	4 (1)	1	7 (1)		4 (1)		4 (1)
計	43 (9)	62 (4)	11 (4)	116 (17)	9 (3)	17 (2)	3 (1)	29 (6)

## 9 投票に関する調

(1) 投票者数及び投票率に関する調  
 区別投票者数及び投票率

	当日有権者数			投票者数			投票率(%)		
	男	女	計	男	女	計	男	女	計
東灘区	76,011	86,993	163,004	50,239	57,670	107,909	66.09	66.29	66.20
(うち在外分)	90	97	187	27	31	58	30.00	31.96	31.02
灘区	47,123	55,015	102,138	30,405	35,843	66,248	64.52	65.15	64.86
(うち在外分)	30	38	68	1	7	8	3.33	18.42	11.76
中央区	42,703	48,858	91,561	24,494	29,328	53,822	57.36	60.03	58.78
(うち在外分)	53	48	101	21	17	38	39.62	35.42	37.62
兵庫区	43,541	47,248	90,789	25,631	29,528	55,159	58.87	62.50	60.76
(うち在外分)	26	32	58	10	12	22	38.46	37.50	37.93
北区	85,349	95,498	180,847	56,754	64,208	120,962	66.50	67.23	66.89
(うち在外分)	48	55	103	18	10	28	37.50	18.18	27.18
長田区	39,800	44,622	84,422	24,205	28,747	52,952	60.82	64.42	62.72
(うち在外分)	19	23	42	5	4	9	26.32	17.39	21.43
須磨区	64,565	74,657	139,222	41,983	48,902	90,885	65.02	65.50	65.28
(うち在外分)	51	49	100	11	9	20	21.57	18.37	20.00
垂水区	86,302	97,691	183,993	55,030	62,898	117,928	63.76	64.38	64.09
(うち在外分)	56	62	118	12	17	29	21.43	27.42	24.58
西区	90,323	97,556	187,879	56,737	61,846	118,583	62.82	63.40	63.12
(うち在外分)	58	49	107	14	17	31	24.14	34.69	28.97
神戸市計	575,717	648,138	1,223,855	365,478	418,970	784,448	63.48	64.64	64.10
(うち在外分)	431	453	884	119	124	243	27.61	27.37	27.49

## (2) 期日前投票に関する調

## 事由別期日前投票者数

区分 区名	法 第 48 条 の 2 第 1 項					合 計
	第 1 号	第 2 号	第 3 号	第 4 号	第 5 号	
東 灘 区	4,778	7,130	348	0	97	12,353
灘 区	3,852	4,411	212	0	56	8,531
中 央 区	3,281	3,886	257	0	53	7,477
兵 庫 区	3,591	4,027	342	0	36	7,996
北 区	8,576	12,535	488	0	65	21,664
長 田 区	3,209	3,855	358	0	29	7,451
須 磨 区	5,960	8,757	562	0	68	15,347
垂 水 区	6,386	11,832	372	0	191	18,781
西 区	7,683	11,580	605	0	78	19,946
神 戸 市 計	47,316	68,013	3,544	0	673	119,546



## (3) 不在者投票に関する調

## 事由別不在者投票者数

区分 区名	法第49条第1項で準用する法第48条の2第1項					法第49条 第2項 (3項該当分 を除く)	同条 第3項	合計
	第1号	第2号	第3号	第4号	第5号			
東灘区	48	26	585	0	157	49	3	868
灘区	29	22	616	0	56	19	4	746
中央区	17	8	440	0	76	22	1	564
兵庫区	30	5	685	0	34	38	0	792
北区	60	43	990	0	107	57	0	1,257
長田区	15	8	595	0	28	39	7	692
須磨区	57	16	619	0	55	45	3	795
垂水区	77	19	950	0	66	64	5	1,181
西区	71	30	1,013	0	113	42	7	1,276
神戸市計	404	177	6,493	0	692	375	30	8,171

## 管理者別不在者投票者数

区分 区名	選挙人の属 する市区町 村の選管委 員長に対 してなした もの	選挙人が所 在・居住す る地の市区 町村の選管 委員長に 対してなした もの	船長に対 してなした もの	病院院長、老人 ホームの長、原 子爆弾被爆者養 護ホームの長、 国立保養所長、 援護施設又は保 護施設の長、労 災リハビリテー ション作業所の 長に対してな したもの	監獄の長、 代用監獄の 管理者に 対してな したもの	少年院の長 又は婦人補 導院の長に 対してな したもの	合計
東灘区	3	234	0	578	1	0	816
灘区	1	107	0	610	4	1	723
中央区	1	102	0	432	6	0	541
兵庫区	2	72	0	675	5	0	754
北区	8	176	1	1,014	1	0	1,200
長田区	0	52	0	589	5	0	646
須磨区	1	127	1	618	0	0	747
垂水区	3	159	0	947	3	0	1,112
西区	6	185	0	1,028	8	0	1,227
神戸市計	25	1,214	2	6,491	33	1	7,766

(注) 郵便等による不在者投票の数(405人)は含まれていない。

## (4) 在外投票に関する調

区分 区名	公館投票	郵便等投票	不在者投票 〔国内滞在地 からの投票〕	期日前投票 〔期日前投票所 での投票〕	投票当日 の投票	合 計
東 灘 区	49	6	0	2	1	58
灘 区	5	3	0	0	0	8
中 央 区	34	2	2	0	0	38
兵 庫 区	21	1	0	0	0	22
北 区	18	9	0	0	1	28
長 田 区	8	0	0	1	0	9
須 磨 区	18	2	0	0	0	20
垂 水 区	26	2	0	1	0	29
西 区	24	4	0	3	0	31
神戸市計	203	29	2	7	2	243

( 5 ) 各種投票に関する調

区 名 \ 区 分	仮 投 票	点 字 投 票	代 理 投 票
東 灘 区	0	14	206
灘 区	0	23	182
中 央 区	0	14	169
兵 庫 区	0	35	260
北 区	0	16	300
長 田 区	0	26	342
須 磨 区	0	30	217
垂 水 区	0	42	218
西 区	0	31	375
神 戸 市 計	0	231	2,269
前 回 ( 15 年 )	0	214	1,122

## 10 開票に関する調

(1) 開票区別得票数に関する調

(届出順)

開票区別 党派名	東灘区	灘 区	中央区	兵庫区	北 区	長田区	須磨区	垂水区	西 区	神戸市計	兵庫県合計	近畿選挙区合計
自 由 民 主 党	42,328	24,284	20,131	17,586	41,490	16,197	31,119	40,468	41,712	275,315	1,080,391	4,003,209
新 党 日 本	4,249	2,564	2,132	2,015	4,699	1,714	3,529	4,696	4,801	30,399	113,948	420,908
民 主 党	32,305	18,495	14,385	13,511	35,961	13,459	26,754	36,407	38,521	229,798	890,085	3,157,556
社 会 民 主 党	7,804	5,305	3,582	2,845	7,523	2,915	6,858	7,879	8,183	52,894	200,682	619,883
日 本 共 産 党	9,248	6,523	5,348	6,828	10,485	6,729	9,282	10,693	9,311	74,447	230,735	1,051,949
公 明 党	10,273	7,608	7,066	10,925	18,715	10,333	11,717	15,738	14,045	106,420	414,236	1,626,678
得 票 総 数 (有効投票数)	106,207	64,779	52,644	53,710	118,873	51,347	89,259	115,881	116,573	769,273	2,930,077	10,880,183
無 効 投 票 数	1,694	1,400	1,162	1,446	2,087	1,602	1,622	2,043	1,995	15,051	67,076	259,976
投 票 総 数	107,901	66,179	53,806	55,156	120,960	52,949	90,881	117,924	118,568	784,324	2,997,153	11,140,159
持 帰 り・そ の 他	8	69	16	3	2	3	4	4	15	124	180	898
不 受 理	0	0	0	0	0	0	0	0	0	0	3	
投 票 者 総 数	107,909	66,248	53,822	55,159	120,962	52,952	90,885	117,928	118,583	784,448	2,997,336	11,141,057
開 票 終 了 時 刻	23:19	0:46	23:12	23:31	23:49	0:45	23:28	1:02	0:55	1:02	3:10	

( 2 ) 無効投票に関する調

区分 開票区名	総数	内							訳				無効 投票率 ( % )
		所定の用紙を用いないもの	衆議院名簿届出政党等以外の政党その他の政治団体の名称又は略称を記載したものの	衆議院名簿の届出要件に該当していなかった政党その他の政治団体又は一の選挙区において衆議院名簿を重ねて届け出ている政党その他の政治団体の名称又は略称を記載したものの	衆議院名簿登載者の全員につき、抹消の事由が生じており又は除名、離党その他の事由により当該衆議院名簿届出政党等に所属する者でなくなった旨の届出がされている場合の当該衆議院名簿に係る政党その他の政治団体の名称又は略称を記載したものの	2以上の衆議院名簿届出政党等の名称又は略称を記載したものの	衆議院名簿届出政党等の名称及び略称のほか、他事を記載したものの	衆議院名簿届出政党等の名称又は略称を自書しないもの	衆議院名簿届出政党等のいずれを記載したか確認し難いもの	白紙投票	単に雑事を記載したものの	単に記号、符号を記載したものの	
東灘区開票区	1,694	0	41	0	0	0	5	0	0	870	650	128	1.57
灘区開票区	1,400	0	30	0	0	3	38	0	6	674	564	85	2.12
中央区開票区	1,162	0	104	0	0	4	43	0	5	495	424	87	2.16
兵庫区開票区	1,446	0	46	0	0	21	50	0	39	761	522	7	2.62
北区開票区	2,087	0	1	0	0	3	67	0	138	977	696	205	1.73
長田区開票区	1,602	0	29	0	0	13	4	0	8	624	766	158	3.03
須磨区開票区	1,622	0	27	0	0	4	18	0	129	776	558	110	1.78
垂水区開票区	2,043	0	161	0	0	3	44	0	122	964	657	92	1.73
西区開票区	1,995	0	48	0	0	5	22	0	1	1,041	710	168	1.68
神戸市計	15,051	0	487	0	0	56	291	0	448	7,182	5,547	1,040	1.92

## 11 政党等演説会の開催回数に関する調

(公営施設使用分のみ)

	法第161条第1項 第1号の学校及び 公民館	法第161条第1項 第2号の公会堂	法第161条第1項第3号 の市町の選挙管理委 員会の指定した施設	合 計
東 灘 区	0	0	0	0
灘 区	0	0	0	0
中 央 区	0	0	0	0
兵 庫 区	0	0	0	0
北 区	0	0	0	0
長 田 区	0	0	0	0
須 磨 区	0	0	0	0
垂 水 区	0	0	0	0
西 区	0	0	0	0
合 計	0	0	0	0
前回(15年)	0	0	0	0

# 最高裁判所裁判官国民審査

審査を受けた裁判官 6人

## 12 国民審査を受ける裁判官に関する調

国民審査を受ける裁判官	生年月日	最高裁判所裁判官に 任命された年月日
古田 佑紀	昭和17年4月8日	平成17年 8月 2日
中川 了滋	昭和14年12月23日	平成17年 1月19日
堀籠 幸男	昭和15年6月16日	平成17年 5月17日
今井 功	昭和14年12月26日	平成16年12月27日
津野 修	昭和13年10月20日	平成16年 2月26日
才口 千晴	昭和13年9月3日	平成16年 1月 6日



### 13 投票に関する調

(1) 投票者数及び投票率に関する調

区別投票者数及び投票率

	当日有権者数			投票者数			投票率(%)		
	男	女	計	男	女	計	男	女	計
東灘区	75,921	86,896	162,817	48,667	55,888	104,555	64.10	64.32	64.22
灘区	47,093	54,977	102,070	29,357	34,413	63,770	62.34	62.60	62.48
中央区	42,650	48,810	91,460	23,694	27,802	51,496	55.55	56.96	56.30
兵庫区	43,515	47,216	90,731	24,407	28,161	52,568	56.09	59.64	57.94
北区	85,301	95,443	180,744	54,237	61,207	115,444	63.58	64.13	63.87
長田区	39,781	44,599	84,380	23,051	27,376	50,427	57.94	61.38	59.76
須磨区	64,514	74,608	139,122	40,339	46,800	87,139	62.53	62.73	62.63
垂水区	86,246	97,629	183,875	52,980	60,096	113,076	61.43	61.56	61.50
西区	90,265	97,507	187,772	54,824	59,550	114,374	60.74	61.07	60.91
神戸市計	575,286	647,685	1,222,971	351,556	401,293	752,849	61.11	61.96	61.56

## (2) 期日前投票に関する調

## 事由別期日前投票者数

区分 区名	法 第 48 条 の 2 第 1 項					合 計
	第 1 号	第 2 号	第 3 号	第 4 号	第 5 号	
東 灘 区	4,014	6,105	257	0	74	10,450
灘 区	3,305	3,740	155	0	43	7,243
中 央 区	2,771	3,121	184	0	38	6,114
兵 庫 区	2,769	3,202	251	0	27	6,249
北 区	7,168	10,415	334	0	41	17,958
長 田 区	2,569	3,035	242	0	24	5,870
須 磨 区	5,089	7,396	418	0	43	12,946
垂 水 区	5,313	9,844	313	0	156	15,626
西 区	6,680	9,913	482	0	59	17,134
神 戸 市 計	39,678	56,771	2,636	0	505	99,590

## (3) 不在者投票に関する調

## 事由別不在者投票者数

区分 区名	法第49条第1項で準用する法第48条の2第1項					法第49条 第2項 (3項該当分 を除く)	同条 第3項	合計
	第1号	第2号	第3号	第4号	第5号			
東灘区	44	25	570	0	152	46	3	840
灘区	26	22	611	0	55	17	4	735
中央区	16	7	430	0	71	21	1	546
兵庫区	29	5	675	0	33	35	0	777
北区	48	39	935	0	99	55	0	1,176
長田区	12	7	588	0	27	34	7	675
須磨区	47	14	600	0	52	42	3	758
垂水区	77	17	914	0	66	56	5	1,135
西区	70	26	1,003	0	113	41	7	1,260
神戸市計	369	162	6,326	0	668	347	30	7,902

## 管理者別不在者投票者数

区分 区名	選挙人の 属する市 区町村の 選管委員 長に対し てなした もの	選挙人が 所在・居 住する地 の市区町 村の選管 委員長に 対してな したもの	船長に対 してなし たもの	病院院長、老 人ホームの 長、原子爆 弾被爆者養 護ホームの 長、国立保 養所長、援 護施設又は 保護施設 の長、労災 リハビリテ ーション作 業所の長に 対してなし たもの	監獄の長、 代用監獄 の管理者 に対して なしたも の	少年院の 長又は婦 人補導院 の長に対 してなし たもの	合計
灘区	1	103	0	605	4	1	714
中央区	0	96	0	422	6	0	524
兵庫区	2	69	0	666	5	0	742
北区	7	155	1	957	1	0	1,121
長田区	0	47	0	582	5	0	634
須磨区	1	113	0	599	0	0	713
垂水区	2	158	0	911	3	0	1,074
西区	2	184	0	1,018	8	0	1,212
神戸市計	16	1,151	1	6,323	33	1	7,525

(注) 郵便等による不在者投票の数(377人)は含まれていない。

( 4 ) 各種投票に関する調

区 名 \ 区 分	仮 投 票	点 字 投 票	代 理 投 票
東 灘 区	0	13	194
灘 区	0	21	172
中 央 区	0	12	155
兵 庫 区	0	28	236
北 区	0	12	267
長 田 区	0	23	314
須 磨 区	0	19	200
垂 水 区	0	36	200
西 区	0	25	360
神 戸 市 計	0	189	2,098
前 回 ( 15 年 )	0	167	978

## 14 開票に関する調

裁判官名		古田 佑紀				中川 了滋				堀籠 幸男			
区分 区名	罷免を可とする投票の数	罷免を可としない投票の数	記載無効	合計	罷免を可とする投票の数	罷免を可としない投票の数	記載無効	合計	罷免を可とする投票の数	罷免を可としない投票の数	記載無効	合計	
	東灘区	9,249	91,714	0	100,963	9,011	91,952	0	100,963	9,425	91,538	0	100,963
灘区	5,748	55,373	0	61,121	5,537	55,584	0	61,121	5,731	55,390	0	61,121	
中央区	4,299	44,926	0	49,225	4,105	45,120	0	49,225	4,274	44,951	0	49,225	
兵庫区	4,339	45,821	0	50,160	4,215	45,945	0	50,160	4,355	45,805	0	50,160	
北区	10,171	100,252	0	110,423	9,942	100,481	0	110,423	10,227	100,196	0	110,423	
長田区	4,250	43,322	0	47,572	4,127	43,445	0	47,572	4,268	43,304	0	47,572	
須磨区	8,008	75,151	0	83,159	7,766	75,393	0	83,159	8,006	75,153	0	83,159	
垂水区	10,044	97,896	0	107,940	9,761	98,179	0	107,940	10,111	97,829	0	107,940	
西区	10,520	98,906	0	109,426	10,329	99,097	0	109,426	10,655	98,771	0	109,426	
合計	66,628	653,361	0	719,989	64,793	655,196	0	719,989	67,052	652,937	0	719,989	

裁判官名		今井 功				津野 修				才口 千晴			
区分 区名	罷免を可とする投票の数	罷免を可としない投票の数	記載無効	合計	罷免を可とする投票の数	罷免を可としない投票の数	記載無効	合計	罷免を可とする投票の数	罷免を可としない投票の数	記載無効	合計	
	東灘区	8,985	91,978	0	100,963	9,149	91,814	0	100,963	9,419	91,544	0	100,963
灘区	5,504	55,617	0	61,121	5,565	55,556	0	61,121	5,741	55,380	0	61,121	
中央区	4,105	45,120	0	49,225	4,119	45,106	0	49,225	4,329	44,896	0	49,225	
兵庫区	4,104	46,056	0	50,160	4,089	46,071	0	50,160	4,209	45,951	0	50,160	
北区	9,774	100,649	0	110,423	9,890	100,533	0	110,423	10,171	100,252	0	110,423	
長田区	4,062	43,510	0	47,572	4,019	43,553	0	47,572	4,129	43,443	0	47,572	
須磨区	7,637	75,522	0	83,159	7,785	75,374	0	83,159	8,030	75,129	0	83,159	
垂水区	9,651	98,289	0	107,940	9,807	98,133	0	107,940	10,121	97,819	0	107,940	
西区	10,303	99,123	0	109,426	10,364	99,062	0	109,426	10,715	98,711	0	109,426	
合計	64,125	655,864	0	719,989	64,787	655,202	0	719,989	66,864	653,125	0	719,989	

区分 区名	有効投票数	無効投票数	投票総数	持ち帰り外	投票者総数	開票終了時刻
東灘区	100,963	3,563	104,526	29	104,555	23:35
灘区	61,121	2,619	63,740	30	63,770	0:51
中央区	49,225	2,226	51,451	45	51,496	23:28
兵庫区	50,160	2,380	52,540	28	52,568	23:35
北区	110,423	5,018	115,441	3	115,444	0:15
長田区	47,572	2,812	50,384	43	50,427	1:00
須磨区	83,159	3,958	87,117	22	87,139	23:51
垂水区	107,940	5,133	113,073	3	113,076	1:10
西区	109,426	4,929	114,355	19	114,374	1:10
合計	719,989	32,638	752,627	222	752,849	1:10

啓 発

## 15 啓発事業

分類	項目	内容	期間	備考
掲 示 物 に よ る 啓 発	横断幕・懸垂幕	市・区・支所・出張所・連絡所に設置	8 / 30 ~ 9 / 11	25本
	立看板・プラスチック看板	市・区・支所庁舎、交通センタービル、デュオこうべに設置	8 / 30 ~ 9 / 11	25本
	のぼり	市バス停留所周辺に設置	8 / 30 ~ 9 / 11	200本
	地下街通路小旗	さんちか、デュオこうべ通路に小旗(ペナント)を掲出	8 / 30 ~ 9 / 11	41枚
	自動車胴体幕	広報自動車(自動車パトロール)に布製胴体幕を掲示	9 / 11	30枚
	自動車ボディパネル	公用車にマグネット式のボディパネルを掲示	8 / 30 ~ 9 / 11	200台
	しゃべるポスター	市・区・支所・出張所、連絡所のロビーに設置	8 / 30 ~ 9 / 11	25枚
印 刷 物 に よ る 啓 発	「選挙のお知らせ」	投票日、投票の資格要件、投票場所等の周知とともに、投票参加と期日前投票活用を呼びかける。	期間中	640,000部 ・新聞折り込み 615,000部 ・公共施設他 25,000部
	ポスター	市・区・支所等庁舎、事業所、公共施設、地下鉄駅構内等に掲示	8 / 30 ~ 9 / 11	4,500枚
	ポスター掲示場用ポスター	ポスター掲示場空き枠に投票日等を印刷	期間中	2,615枚
	「投票のご案内」	有権者(世帯ごと)に郵送。投票日時、投票所の周知を徹底し、期日前投票の活用を呼びかけ	期間中	有権者全員
	市広報紙	広報紙で投票日の周知、投票参加・期日前投票の呼びかけ	9月1日号	
	機関紙	機関紙で投票日の周知や投票参加・期日前投票の活用の呼びかけ	期間中	

分類	項目	内容	期間	備考
放送・通信による啓発	テレビ	「サンテレビ」の市広報番組の中で投票参加の呼びかけ	期間中	好き！神戸
	ラジオ	「ラジオ関西」の市広報番組の中で投票参加の呼びかけ	期間中	サンデー神戸 おじさいンフォメーション
	インターネット	神戸市のホームページ(携帯電話も含む)で投票参加の呼びかけ 投開票速報の実施	期間中	
	文字多重放送	市広報番組(こうべガイド)による文字多重放送(西日本文字放送株)で投票参加の呼びかけ	8 / 3 0 ~ 9 / 1 1	
	ケーブルテレビ放映	ケーブルテレビの市政情報提供番組で投票参加の呼びかけ	8 / 3 0 ~ 9 / 1 1	
	スカイマークスタジアム オーロラビジョン	プロ野球公式戦で、投票参加の呼びかけ	8 / 3 0 , 3 1	2日間
	神戸ユニバー記念競技場 電光掲示板	サッカーJ1リーグ公式戦で、投票参加の呼びかけ・場内放送	9 / 1 0	
	棄権防止放送	市・区庁舎、公共施設、地下鉄駅、百貨店等での案内放送で投票参加の呼びかけ 地下鉄車内放送による呼びかけ	8 / 3 1 ~ 9 / 1 1	
	広報自動車巡回	区明推協等による広報自動車による投票参加の呼びかけ	9 / 1 1	15台
資材啓発による	ティッシュペーパー (県支給)ティッシュペーパー	市・区窓口等で配布	8 / 3 0 ~ 9 / 1 1	60,000個
	ザ・テレビジョン 足冷却シート・うちわ 他			9,000個 49,600部 各800個
街頭啓発	県市合同街頭啓発	県、市・区選管、明推協合同で繁華街での投票参加の呼びかけ	9 / 3	
	各区街頭啓発	各区ごとに駅前、商店街等で投票参加の呼びかけ	期間中	区選管、明推協委員等
その他	関係機関への協力依頼	各関係機関へ啓発活動に関する協力を依頼	随時	



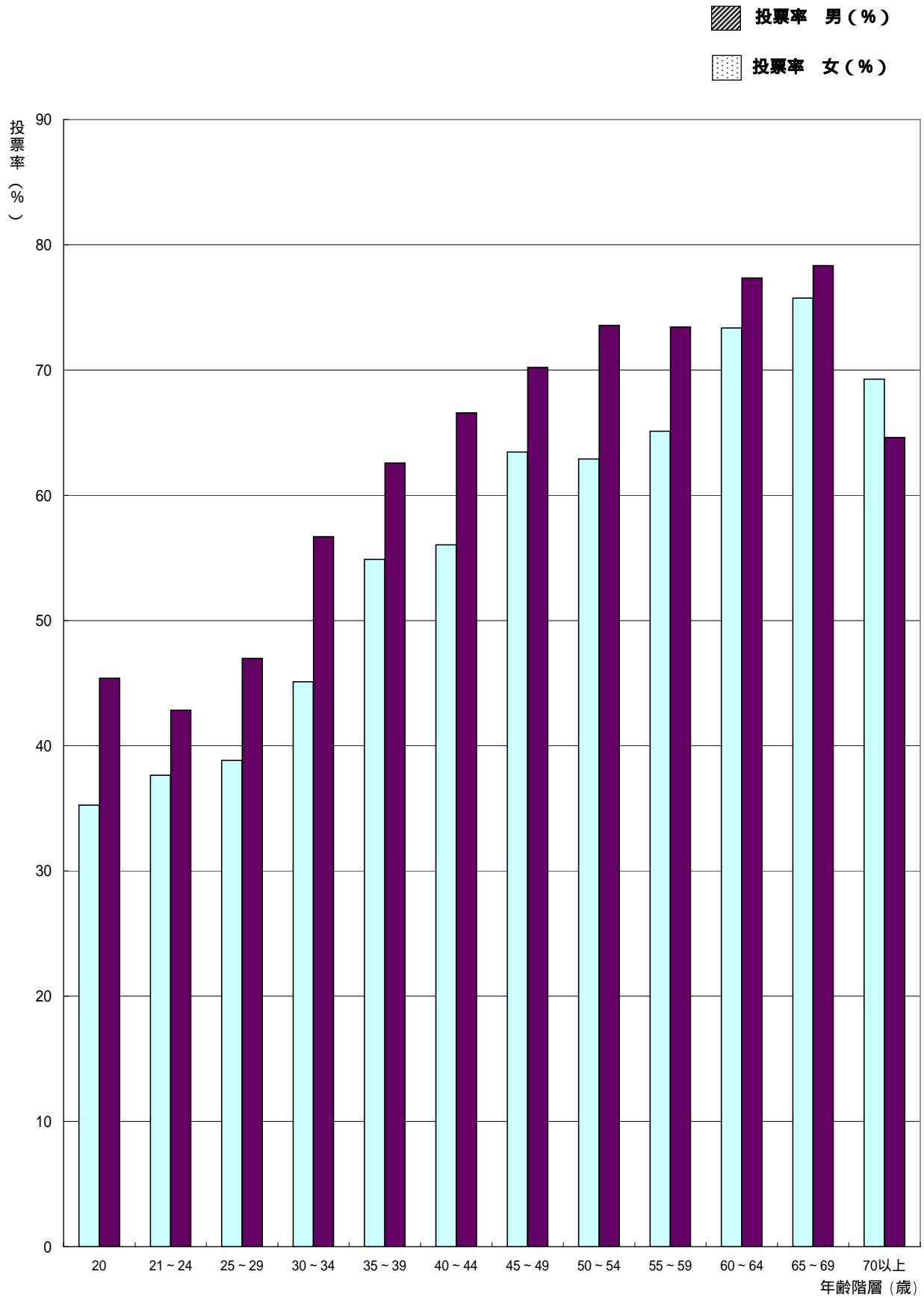
# 参 考

## 16 投票狀況調查結果

### (1) 年齡階層別投票狀況

年 齡 階 層 別	有 權 者 數			投 票 者 數			投 票 率		
	男	女	計	男	女	計	男	女	計
(歲)	人	人	人	人	人	人	%	%	%
20	139	141	280	49	64	113	35.25	45.39	40.36
21~24	550	537	1,087	207	230	437	37.64	42.83	40.20
25~29	644	677	1,321	250	318	568	38.82	46.97	43.00
30~34	705	912	1,617	318	517	835	45.11	56.69	51.64
35~39	565	847	1,412	310	530	840	54.87	62.57	59.49
40~44	480	694	1,174	269	462	731	56.04	66.57	62.27
45~49	454	547	1,001	288	384	672	63.44	70.20	67.13
50~54	512	556	1,068	322	409	731	62.89	73.56	68.45
55~59	596	719	1,315	388	528	916	65.10	73.44	69.66
60~64	484	680	1,164	355	526	881	73.35	77.35	75.69
65~69	371	683	1,054	281	535	816	75.74	78.33	77.42
70~	794	1,707	2,501	550	1,103	1,653	69.27	64.62	66.09
計	6,294	8,700	14,994	3,587	5,606	9,193	56.99	64.44	61.31
全 市 總 數	575,286	647,685	1,222,971	365,437	418,916	784,353	63.52	64.68	64.14

# 年齡階層別投票狀況



## ( 2 ) 年齢階層別構成比

年 齢	有権者比 ( % )			投票者比 ( % )		
	男	女	計	男	女	計
( 歳 )						
20	2.21	1.62	1.87	1.37	1.14	1.23
21 ~ 24	8.74	6.17	7.25	5.77	4.10	4.75
25 ~ 29	10.23	7.78	8.81	6.97	5.67	6.18
30 ~ 34	11.20	10.48	10.78	8.87	9.22	9.08
35 ~ 39	8.98	9.74	9.42	8.64	9.45	9.14
40 ~ 44	7.63	7.98	7.83	7.50	8.24	7.95
45 ~ 49	7.21	6.29	6.68	8.03	6.85	7.31
50 ~ 54	8.13	6.39	7.12	8.98	7.30	7.95
55 ~ 59	9.47	8.26	8.77	10.82	9.42	9.96
60 ~ 64	7.69	7.82	7.76	9.90	9.38	9.58
65 ~ 69	5.89	7.85	7.03	7.83	9.54	8.88
70 ~	12.62	19.62	16.68	15.33	19.68	17.98
計	100	100	100	100	100	100

## 備 考

- 1 この2つの表は、今回の衆議院議員総選挙の投票状況を年齢層・男女別に調べたものです。
- 2 調査内容は次のとおりです。
  - (ア) 抽出は選挙人名簿抄本から行いました。
  - (イ) 抽出数は14,994人で、神戸市有権者数の約1.23%です。
- 3 表中で全市総数とあるのは、神戸市全体の投票結果です。
- 4 年齢階層別構成比は、調査における有権者及び投票者の年齢階層別の割合を示したものです。

## 17 指定都市の投票状況

### (1) 衆議院小選挙区選出議員選挙

区分 都市名	当日有権者数(人)			投票者数(人)			投票率(%)			投票所数 (箇所)	1投票所あたりの 当日有権者数(小選挙 区)	天候
	男	女	計	男	女	計	男	女	計			
札幌市	718,157	816,572	1,534,729	490,621	567,905	1,058,526	68.32	69.55	68.97	306	5,015	晴のち薄曇
仙台市	388,279	419,573	807,852	241,690	261,112	502,802	62.25	62.23	62.24	166	4,867	曇
さいたま市	471,706	469,479	941,185	304,289	306,423	610,712	64.51	65.27	64.89	241	3,905	曇のち雨
千葉市	366,208	366,254	732,462	231,824	237,739	469,563	63.30	64.91	64.11	155	4,726	晴れのち曇 一時雷雨(夕方)
川崎市	547,918	510,298	1,058,216	350,653	343,012	693,665	64.00	67.22	65.55	160	6,614	晴れ一時雨
横浜市	1,450,983	1,434,832	2,885,815	973,668	989,933	1,963,601	67.10	68.99	68.04	635	4,545	曇り後一時雨
静岡市	276,164	296,313	572,477	180,885	200,797	381,682	65.50	67.77	66.67	172	3,328	曇のち雨
名古屋市	859,117	885,458	1,744,575	516,703	546,611	1,063,314	60.14	61.73	60.95	368	4,741	曇
京都市	543,238	610,205	1,153,443	343,522	388,884	732,406	63.24	63.73	63.50	297	3,884	曇
大阪市	1,008,309	1,069,884	2,078,193	622,004	706,762	1,328,766	61.69	66.06	63.94	366	5,678	曇
神戸市	575,286	647,685	1,222,971	365,437	418,916	784,353	63.52	64.68	64.14	363	3,369	曇り一時雨
広島市	436,339	474,565	910,904	273,648	308,875	582,523	62.71	65.09	63.95	273	3,337	曇のち晴
北九州市	375,736	433,459	809,195	234,422	284,987	519,409	62.39	65.75	64.19	238	3,400	曇
福岡市	509,546	577,468	1,087,014	313,736	375,412	689,148	61.57	65.01	63.40	241	4,510	曇一時晴

(2) 衆議院比例代表選出議員選挙

区分 都市名	当日有権者数(人)						投票者数(人)						投票率(%)					
	男	うち在外分	女	うち在外分	計	うち在外分	男	うち在外分	女	うち在外分	計	うち在外分	男	うち在外分	女	うち在外分	計	うち在外分
札幌市	718,373	216	816,869	297	1,535,242	513	490,302	73	567,940	73	1,058,242	146	68.25	33.80	69.53	24.58	68.93	28.46
仙台市	388,448	169	419,801	228	808,249	397	241,698	40	261,123	54	502,821	94	62.22	23.67	62.20	23.68	62.21	23.68
さいたま市	472,151	445	469,849	370	942,000	815	304,384	123	306,472	102	610,856	225	64.47	27.64	65.23	27.57	64.85	27.61
千葉市	366,633	425	366,592	338	733,225	763	231,857	143	237,690	100	469,547	243	63.24	33.65	64.84	29.59	64.04	31.85
川崎市	548,915	997	511,006	708	1,059,921	1,705	350,891	268	343,191	182	694,082	450	63.92	26.88	67.16	25.71	65.48	26.39
横浜市	1,453,375	2,392	1,436,670	1,838	2,890,045	4,230	974,058	693	990,284	526	1,964,342	1,219	67.02	28.97	68.93	28.62	67.97	28.82
静岡市	276,344	180	296,487	174	572,831	354	180,863	48	200,792	41	381,655	89	65.45	26.67	67.72	23.56	66.63	25.14
名古屋市	859,769	652	886,059	601	1,745,828	1,253	516,807	144	546,732	143	1,063,539	287	60.11	22.09	61.70	23.79	60.92	22.91
京都市	543,635	397	610,627	422	1,154,262	819	343,599	111	388,909	95	732,508	206	63.20	27.96	63.69	22.51	63.46	25.15
大阪市	1,008,771	462	1,070,435	551	2,079,206	1,013	622,028	139	706,815	150	1,328,843	289	61.66	30.09	66.03	27.22	63.91	28.53
神戸市	575,717	431	648,138	453	1,223,855	884	365,478	119	418,970	124	784,448	243	63.48	27.61	64.64	27.37	64.10	27.49
広島市	436,592	253	474,885	320	911,477	573	273,672	45	308,916	59	582,588	104	62.68	17.79	65.05	18.44	63.92	18.15
北九州市	375,887	151	433,661	202	809,548	353	234,426	29	285,039	50	519,465	79	62.37	19.21	65.73	24.75	64.17	22.38
福岡市	509,738	192	577,768	300	1,087,506	492	313,777	54	375,444	69	689,221	123	61.56	28.13	64.98	23.00	63.38	25.00

(3) 最高裁判所裁判官国民審査

区分 都市名	当日有権者数(人)			投票者数(人)			投票率(%)		
	男	女	計	男	女	計	男	女	計
札幌市	718,156	816,572	1,534,728	477,159	554,352	1,031,511	66.44	67.89	67.21
仙台市	388,279	419,573	807,852	235,473	254,838	490,311	60.65	60.74	60.69
さいたま市	471,706	469,479	941,185	294,880	296,567	591,447	62.51	63.17	62.84
千葉市	366,208	366,254	732,462	226,313	232,127	458,440	61.80	63.38	62.59
川崎市	547,918	510,298	1,058,216	341,929	334,700	676,629	62.41	65.59	63.94
横浜市	1,450,983	1,434,832	2,885,815	944,865	962,325	1,907,190	65.12	67.07	66.09
静岡市	276,164	296,313	572,477	177,911	197,838	375,749	64.42	66.77	65.64
名古屋市	859,117	885,458	1,744,575	504,543	534,816	1,039,359	58.73	60.40	59.58
京都市	543,238	610,205	1,153,443	334,018	379,364	713,382	61.49	62.17	61.85
大阪市	1,008,309	1,069,884	2,078,193	585,159	664,152	1,249,311	58.03	62.08	60.12
神戸市	575,286	647,685	1,222,971	351,556	401,293	752,849	61.11	61.96	61.56
広島市	436,339	474,565	910,904	264,631	300,310	564,941	60.65	63.28	62.02
北九州市	375,736	433,459	809,195	227,644	274,898	502,542	60.59	63.42	62.10
福岡市	509,546	577,468	1,087,014	304,127	361,888	666,015	59.69	62.67	61.27

## 18 指定都市の党派別得票数等

### (1) 衆議院小選挙区選出議員選挙

	自由民主党	民主党	日本共産党	公明党	社会民主党	日本新党	国民新党	無所属	合計
札幌市	464,484 44.63%	469,348 45.10%	90,186 8.67%					16,698 1.60%	1,040,716 100.00%
仙台市	247,493 50.02%	213,909 43.23%	33,376 6.75%						494,778 100.00%
さいたま市	264,857 44.11%	270,299 45.02%	49,007 8.16%		13,869 2.31%			2,420 0.40%	600,452 100.00%
千葉市	238,218 51.56%	189,432 41.00%	27,852 6.03%		2,907 0.63%		2,814 0.61%	808 0.17%	462,031 100.00%
川崎市	359,129 52.90%	249,780 36.79%	69,952 10.30%						678,861 100.00%
横浜市	861,894.758 44.84%	678,884 35.32%	148,285.241 7.71%	123,040 6.40%		17,033 0.89%		93,105 4.84%	1,922,241.999 100.00%
静岡市	215,747 46.32%	164,890 35.40%	16,077 3.45%					69,111 14.84%	465,825 100.00%
名古屋市	421,574 40.43%	501,121 48.06%	99,165 9.51%		7,560 0.73%			13,291 1.27%	1,042,711 100.00%
京都市	298,120 41.58%	256,609 35.79%	130,997 18.27%					31,286 4.36%	717,012 100.00%
大阪市	322,981 25.13%	427,448 33.26%	174,829 13.60%	288,369 22.44%				71,423 5.56%	1,285,050 100.00%
神戸市	244,097 32.07%	284,793 37.42%	88,238 11.59%	106,056 13.93%				37,918 4.98%	761,102 100.00%
広島市	283,288 49.58%	198,133 34.68%	30,221 5.29%		32,179 5.63%			27,542 4.82%	571,363 100.00%
北九州市	219,213 42.99%	167,400 32.83%	47,931 9.40%		10,191 2.00%			65,129 12.77%	509,864 100.00%
福岡市	337,053 49.92%	281,555 41.70%	41,946 6.21%		11,771 1.74%			2,821 0.42%	675,146 100.00%

上段は得票数(票),下段は得票率(%)を表す



(2) 衆議院比例代表選出議員選挙

	自由民主党	民主党	公明党	日本共産党	社会民主党	新党日本	国民新党	新党大地	合計
札幌市	320,041 30.62%	364,563 34.88%	123,138 11.78%	86,886 8.31%	52,061 4.98%			98,549 9.43%	1,045,238 100.00%
仙台市	180,130 36.50%	171,134 34.67%	60,204 12.20%	33,347 6.76%	29,153 5.91%		19,584 3.97%		493,552 100.00%
さいたま市	232,207 38.43%	202,007 33.43%	64,713 10.71%	47,203 7.81%	32,425 5.37%	25,640 4.24%			604,195 100.00%
千葉市	188,074 40.82%	147,606 32.03%	54,929 11.92%	32,682 7.09%	20,828 4.52%	16,650 3.61%			460,769 100.00%
川崎市	285,628 41.65%	197,256 28.77%	82,362 12.01%	58,657 8.55%	37,480 5.47%	24,335 3.55%			685,718 100.00%
横浜市	836,035 43.12%	570,443 29.42%	211,783 10.92%	133,366 6.88%	113,342 5.85%	73,778 3.81%			1,938,747 100.00%
静岡市	144,368 38.75%	114,367 30.70%	54,088 14.52%	28,685 7.70%	15,640 4.20%	15,382 4.13%			372,530 100.00%
名古屋市	375,306 35.94%	356,536 34.14%	132,850 12.72%	90,362 8.65%	44,744 4.28%	44,490 4.26%			1,044,288 100.00%
京都市	247,240 34.44%	208,682 29.07%	82,484 11.49%	113,407 15.80%	36,343 5.06%	29,684 4.14%			717,840 100.00%
大阪市	463,179 35.55%	331,284 25.43%	248,819 19.10%	144,631 11.10%	65,760 5.05%	49,215 3.78%			1,302,888 100.00%
神戸市	275,315 35.79%	229,798 29.87%	106,420 13.83%	74,447 9.68%	52,894 6.88%	30,399 3.95%			769,273 100.00%
広島市	213,506 37.20%	167,410 29.17%	81,633 14.22%	32,100 5.59%	38,477 6.70%		40,768 7.10%		573,894 100.00%
北九州市	161,514 31.76%	147,235 28.95%	98,403 19.35%	53,306 10.48%	32,051 6.30%		16,103 3.17%		508,612 100.00%
福岡市	247,194 36.54%	206,442 30.52%	116,660 17.24%	43,386 6.41%	39,739 5.87%		23,085 3.41%		676,506 100.00%

上段は得票数(票),下段は得票率(%)を表す

## 19 投票所一覧表

平成17年9月11日執行

衆議院議員総選挙  
最高裁判所裁判官国民審査

# 投票所一覧表

神戸市選挙管理委員会

## 東灘区

## 投票所一覧

	投票所	投票区域
1	東部市場自治会館 (深江浜町) 1階	深江浜町
2	マンション「セレーノ見附」集会所 (深江南町3丁目) 1階	深江南町1～5丁目
3	深江会館 (深江本町3丁目) 1階	深江本町1～4丁目
4	東灘小学校 (深江北町2丁目) 1階	深江北町1～5丁目
5	本庄地域福祉センター (本庄町2丁目) 1階	本庄町1～3丁目
6	青木文化センター (青木5丁目) 1階	青木1・2・4・5丁目, 北青木1・2丁目
7	市営青木南住宅集会所 (青木6丁目) 1階	青木3丁目・6丁目, 北青木3・4丁目
8	森会館 (森南町2丁目) 1階	森北町1～3丁目, 森南町1～3丁目
9	森稻荷神社 (森北町4丁目) 1階	森北町4～7丁目, 甲南台, 本山町森
10	本山第三小学校 (本山中町1丁目) 1階	本山町中野, 本山中町1丁目, 本山北町1・4丁目
11	福池小学校 (本山南町4丁目) 1階	本山南町4・5・9丁目 甲南町1丁目
12	本山南小学校 (本山南町8丁目) 1階	本山南町3・8丁目
13	本山第一小学校 (本山北町3丁目) 1階	本山町田辺・北畑, 岡本1・5丁目, 本山北町2・3・5・6丁目
14	田中公会堂 (田中町2丁目) 地下1階	田中町1～3丁目, 甲南町2・3丁目
15	本山中学校 (岡本3丁目) 1階	岡本2～4丁目
16	岡本公会堂 (岡本8丁目) 1階	岡本6～9丁目, 本山町岡本
17	本山第二小学校 (西岡本1丁目) 1階	西岡本1～3丁目, 田中町4・5丁目
18	本山西地域福祉センター (西岡本4丁目) 1階	西岡本4～7丁目, 本山町田中
19	魚崎会館 (魚崎南町3丁目) 1階	魚崎南町1～3丁目, 魚崎浜町
20	東灘体育館 (魚崎南町6丁目) 1階	魚崎南町6・7丁目, 魚崎中町1・2丁目
21	横屋会館 (魚崎北町2丁目 川井公園内) 1階	魚崎北町1・2・5～7丁目, 甲南町4丁目

## 東灘区

## 投票所一覧

	投票所	投票区域
22	魚崎小学校 (魚崎中町4丁目) 1階	魚崎南町8丁目, 魚崎中町3・4丁目, 甲南町5丁目, 魚崎西町3・4丁目, 魚崎北町3・4・8丁目
23	住吉南町サービスセンター (住吉南町4丁目) 1階	住吉南町1～5丁目, 住吉浜町
24	住之江児童館 (住吉宮町1丁目) 1階	住吉東町1・3丁目, 住吉宮町1・2丁目
25	住吉小学校 (住吉東町4丁目) 1階	住吉宮町3・5・6丁目, 住吉東町2・4丁目
26	空地区会館 (住吉本町2丁目) 1階	住吉本町1・2丁目
27	住吉中学校 (住吉山手1丁目) 1階	住吉山手1～4丁目, 住吉本町3丁目
28	神大附属住吉中・小学校 (住吉山手5丁目) 1階	住吉山手5～8丁目, 鴨子ヶ原1～3丁目
29	住吉台東住宅管理組合集会所3号棟 (住吉台) 1階	住吉台
30	渦が森小学校 (渦森台1丁目) 1階	渦森台1～4丁目, 住吉山手9丁目
31	御影本町五六会館 (御影本町6丁目) 1階	御影本町1～8丁目, 御影石町1・2丁目 御影浜町
32	御影中学校 (御影中町5丁目) 1階	御影中町1～8丁目, 御影石町3・4丁目
33	上御影会館 (御影字岸本) 1階	御影町御影字(弓弦羽ノ森, 滝ヶ鼻, 篠坪, 榎本, 平野, 城ノ前, 上ノ山, 岸本), 御影町西平野字(大原, 平野, 一の坪, ケジメ, 伊賀塚, 東松本, 西松本), 御影町郡家字(馬場添, 堂ノ裏, 堂ノ前, 大蔵, 寺ノ前, 千本田, 下山田, 庄田, 垣ノ内, 上山田, 地藏元, 村田, 庄ノ元, 宮ノ裏, 石野), 御影町石屋字(朝后, イガツカ, 八色岡)
34	御影北小学校 (御影山手1丁目) 1階	御影山手1・2丁目
35	御影山手自治会館 (御影山手3丁目) 1階	御影山手3～6丁目
36	東明会館 (御影塚町2丁目) 1階	御影塚町1～4丁目
37	向洋小学校 (向洋町中6丁目) 1階	向洋町中5～9丁目, 向洋町西1～6丁目
38	向洋中学校 (向洋町中2丁目) 1階	向洋町東1～4丁目, 向洋町中1～4丁目
39	本山南地域福祉センター (本山南町7丁目 中野南公園内) 1階	本山南町1・2・6・7丁目,
40	本山中町会館 (本山中町2丁目 中野北公園内) 1階	本山中町2～4丁目
41	魚崎郷清流プラザ (魚崎南町5丁目 住吉川公園内) 1階	魚崎南町4・5丁目 魚崎西町1・2丁目
42	東灘区役所 (住吉東町5丁目) 1階	住吉宮町4・7丁目 住吉東町5丁目

灘区

投票所一覧

	投票所	投票区域
1	六甲山地域福祉センター (六甲山町) 1階	六甲山町(北六甲,南六甲,一ヶ谷,東山ノ内西谷,清水,西谷山,中一里山,五介山,シャクナゲ)
2	高羽小学校 (高羽町3丁目) 1階	高羽町1~5丁目,寺口町,一王山町,桜ヶ丘町,土山町,高羽字滝ノ奥
3	鷹匠中学校 (高德町2丁目) 1階	高德町1~5丁目,楠丘町1~5丁目,弓木町1~5丁目,永手町1丁目
4	八幡保育所 (八幡町2丁目) 1階	八幡町1~3丁目,森後町1~3丁目,楠丘町6丁目,日尾町1~3丁目,永手町2~5丁目,高德町6丁目
5	六甲小学校 (八幡町4丁目) 1階	八幡町4丁目,神前町1~4丁目,篠原南町1・2丁目
6	灘小学校 (千旦通1丁目) 1階	稗原町1~4丁目,神ノ木通1・2丁目,六甲町1~5丁目,上河原通1~4丁目,千旦通1~4丁目
7	成徳小学校 (備後町1丁目) 1階	中郷町5丁目,大和町5丁目,徳井町5丁目,深田町1~4丁目,備後町1~5丁目,桜口町1~5丁目
8	烏帽子中学校 (烏帽子町1丁目) 1階	琵琶町1~3丁目,下河原通1~5丁目,烏帽子町1~3丁目,大石東町1・2丁目
9	市営友田住宅集会所 (友田町5丁目) 1階	友田町1~5丁目,新在家北町1・2丁目,浜田町2・3丁目
10	西郷小学校 (大石東町6丁目) 1階	大石東町3~6丁目,大石北町,鹿ノ下通1~3丁目
11	西灘小学校 (船寺通3丁目) 1階	灘北通1~3丁目,灘南通1~6丁目,船寺通1~6丁目,味泥町,灘浜町,摩耶埠頭都通1~4・5(1街区を除く)丁目,
12	岩屋青年会館 (岩屋中町4丁目) 1階	岩屋北町1~7丁目,岩屋中町1~5丁目,岩屋南町,都通5丁目1街区
13	稗田小学校 (岸地通4丁目) 1階	中原通2~4丁目,倉石通2~6丁目,水道筋3~6丁目,岸地通2~5丁目,大内通3~6丁目,泉通3~6丁目,灘北通4~6丁目
14	原田児童館 (王子町2丁目) 1階	灘北通7~10丁目,原田通1~3丁目,城内通1~5丁目,王子町1~3丁目
15	灘区民ホール (岸地通1丁目) 1階	篠原南町3~7丁目,将軍通1~4丁目,大内通1・2丁目,中原通1丁目,倉石通1丁目,水道筋1・2丁目,岸地通1丁目,泉通1・2丁目,神ノ木通3・4丁目
16	上野中学校 (国玉通1丁目) 1階	篠原北町4丁目,篠原本町5丁目,篠原中町6丁目,箕岡通1丁目,高尾通1丁目,五毛通1丁目,薬師通1丁目,国玉通1丁目,上野通1・2丁目,赤坂通1・2丁目,畑原通1・2丁目,天城通1・2丁目,福住通1・2丁目,大石(字長峰山),長峰台1・2丁目

灘区

投票所一覧

	投票所	投票区域
17	摩耶小学校 (畑原通4丁目) 1階	箕岡通2・3丁目, 高尾通2・3丁目, 五毛通2・3丁目, 薬師通2・3丁目, 国玉通2・3丁目, 赤坂通3~5丁目, 上野通3~5丁目, 畑原通3~5丁目, 天城通3~5丁目, 五毛(字丸山, 字西山, 字浅谷)
18	福住小学校 (福住通7丁目) 1階	赤坂通6~8丁目, 天城通6~8丁目, 中原通5~7丁目, 福住通3~8丁目, 青谷町1・2丁目
19	神戸ドイツ学院 (曾和町1丁目) 1階	赤松町1~3丁目, 曾和町1~3丁目, 山田町1~3丁目, 宮山町1・2丁目
20	鶴甲地域福祉センター <鶴甲小学校北校舎1階西> (鶴甲2丁目) 1階	鶴甲1~5丁目, 水車新田, 大月台
21	徳井会館 (中郷町3丁目) 1階	大和町1~4丁目, 中郷町1~4丁目, 徳井町1~4丁目, 記田町1~5丁目
22	篠原会館 (篠原中町2丁目) 1階	篠原本町1~4丁目, 篠原中町1~5丁目, 宮山町3丁目
23	神戸高校同窓会館 (城の下通1丁目) 1階	箕岡通4丁目, 高尾通4丁目, 五毛通4丁目, 薬師通4丁目, 国玉通4丁目, 上野通6~8丁目, 城の下通1~3丁目, 青谷町3・4丁目, 畑原(字ノタ山), 原田(字青ケ谷, 字小屋場大原), 岩屋(字北畑, 字西ノ奥), 上野(字小ヤバ三ノ休原), 摩耶山, 摩耶山町
24	灘保育所 (新在家南町5丁目) 1階	新在家南町3~5丁目, 大石南町1~3丁目, 灘浜東町
25	公団グリーンヒルズ六甲 団地集会所 (六甲台町) 1階	六甲台町, 篠原台
26	篠原地域福祉センター (篠原北町2丁目) 1階	大土平町1・2丁目, 篠原北町1~3丁目, 篠原(字全部)
27	神戸松蔭女子学院大学 (篠原伯母野山町1丁目) 1階	篠原伯母野山町1~3丁目
28	なぎさ地域福祉センター (摩耶海岸通2丁目) 1階	摩耶海岸通1・2丁目
29	公団ルネシティ 新在家南町集会所 (新在家南町1丁目) 1階	浜田町1・4丁目, 新在家南町1・2丁目

## 中央区

## 投票所一覧

	投票所	投票区域
1	籠池地域福祉センター (籠池通2丁目) 1階	籠池通1～4丁目, 神仙寺通1～4丁目, 中島通1～4丁目
2	筒井台中学校 (野崎通1丁目) 1階	上筒井通1～5丁目, 野崎通1～3丁目
3	宮本小学校 (宮本通2丁目) 1階	坂口通1～4丁目, 大日通1～4丁目, 宮本通1～4丁目, 割塚通1～4丁目
4	菫合中学校 (熊内町1丁目) 1階	籠池通5～7丁目, 上筒井通6・7丁目, 熊内町1丁目, 中尾町, 中島通5丁目, 野崎通4～7丁目
5	春日野小学校 (宮本通7丁目) 1階	坂口通5～7丁目, 大日通5～7丁目, 宮本通5～7丁目, 割塚通5～7丁目
6	脇浜会館 (脇浜町2丁目) 1階	筒井町1丁目, 脇浜町1～3丁目
7	春日野地域福祉センター (八雲通1丁目) 1階	吾妻通1・2丁目, 東雲通1・2丁目, 筒井町2・3丁目, 日暮通1・2丁目, 八雲通1・2丁目, 若菜通1・2丁目
8	雲中小学校 (熊内町3丁目) 1階	熊内町2～9丁目, 菫合町
9	菫合文化センター (旗塚通4丁目) 1階	神若通1・2丁目, 国香通1・2丁目, 熊内橋通1～7丁目, 旗塚通1～7丁目
10	中央小学校 (神若通7丁目) 1階	神若通3～7丁目, 国香通3～7丁目, 東雲通3～6丁目, 若菜通3～6丁目
11	あづま幼稚園 (吾妻通4丁目) 1階	吾妻通3～6丁目, 日暮通3～6丁目, 八雲通3～6丁目
12	菫合公民館別館 (南本町通5丁目) 1階	北本町通1～6丁目, 真砂通1・2丁目, 南本町通1～6丁目
13	なぎさ小学校 (脇浜海岸通2丁目) 1階	脇浜海岸通1～4丁目, 脇浜海岸通
14	二宮地域福祉センター (二宮町3丁目) 1階	生田町1～4丁目, 布引町1・2丁目, 二宮町1丁目10番～14番, 二宮町2丁目10番～13番, 二宮町3丁目10番～16番, 二宮町4丁目20番～23番
15	二宮児童館 (二宮町1丁目) 1階	琴ノ緒町1～5丁目, 布引町3・4丁目, 二宮町1丁目1番～9番, 二宮町2丁目1番～6番, 二宮町3丁目1番～5番, 二宮町4丁目1番～11番
16	中央区役所 (雲井通5丁目) 1階	旭通1～5丁目, 雲井通1～8丁目, 小野柄通1～8丁目, 御幸通1～8丁目, 磯上通1～3丁目, 浜辺通1・2丁目

中央区

投票所一覧

	投票所	投票区域
17	神戸市役所2号館 (加納町6丁目) 1階	磯上通4～8丁目, 磯辺通1～4丁目, 小野浜町, 八幡通1～4丁目, 浜辺通3～6丁目, 加納町5・6丁目, 三宮町1～3丁目, 新港町, 明石町, 伊藤町, 江戸町, 海岸通, 京町, 浪花町, 西町, 播磨町, 東町, 前町
18	光の丘幼稚園 (山本通1丁目) 1階	加納町1・2・3丁目(1～5番を除く), 北野町1～4丁目, 山本通1・2丁目
19	生田神社 (下山手通1丁目) 1階	加納町3丁目1～5番・4丁目, 北長狭通1～3丁目, 下山手通1～3丁目, 中山手通1丁目・2丁目1番
20	港島小学校 (港島中町3丁目) 1階	神戸空港, 港島1～9丁目, 港島中町1～8丁目, 港島南町1～7丁目
21	神戸女子大学教育センター (中山手通2丁目) 1階	中山手通2丁目(1番を除く)・3丁目, 山本通3丁目
22	こうべ小学校 (中山手通4丁目) 1階	中山手通4～6丁目, 山本通4・5丁目
23	神戸生田中学校 (北長狭通4丁目) 1階	北長狭通4～6丁目, 下山手通4～6丁目, 花隈町, 元町高架通1番・2番138号～245号・3番137号～245号
24	こうべまちづくり会館 (元町通4丁目) 2階	相生町1丁目, 海岸通1～6丁目, 栄町通1～7丁目, 波止場町, 弁天町, 元町通1～7丁目
25	県立産業会館 (中山手通7丁目) 1階	下山手通7丁目17・18番, 中山手通7・8丁目
26	本願寺神戸別院(モダン寺) (下山手通8丁目) 1階	北長狭通7・8丁目, 下山手通7丁目(17・18番を除く)・8・9丁目, 元町高架通2番246号～321号・3番246号～321号
27	湊川多聞小学校 (楠町4丁目) 1階	楠町1～8丁目
28	神戸市男女共同参画センター (橘通3丁目) 1階	相生町2丁目, 古湊通1・2丁目, 橘通1～4丁目, 多聞通1～5丁目, 中町通2～4丁目
29	湊小学校 (東川崎町1丁目) 1階	相生町3～5丁目, 東川崎町1～7丁目
30	神戸山手短期大学 (諏訪山町) 1階	神戸港地方, 諏訪山町, 再度筋町



## 兵庫区

## 投票所一覧

	投票所	投票区域
1	楠谷老人いこいの家 (楠谷町) 1階	楠谷町, 梅元町, 平野町の内字上ノ山, 字皿器谷, 字平野谷, 字済渡
2	平野会館 (神田町) 1階	矢部町, 神田町, 馬場町, 五宮町
3	平野小学校 (下三条町) 1階	上祇園町, 下祇園町, 上三条町, 下三条町, 平野町(字上ノ山, 字皿器谷, 字平野谷, 字済渡を除く)
4	湊山小学校 (雪御所町) 1階	湊山町, 雪御所町, 山王町1・2丁目, 天王町1~4丁目, 烏原町(字片楚を除く)
5	石井幼稚園 (都由乃町1丁目) 1階	千鳥町1~4丁目, 都由乃町1~3丁目, 石井町1~8丁目
6	菊水小学校 (夢野町1丁目) 1階	菊水町4・5丁目, 大同町4・5丁目, 熊野町1・2丁目, 氷室町1・2丁目, 北山町, 夢野町1・2丁目
7	鶴越小学校 (鶴越町) 1階	鶴越町(10番街区の一部[夢野小学校]を除く), 清水町, 小山町, 滝山町, 鶴越筋, 熊野町3~5丁目
8	神鉄鶴越駅地蔵前広場 (里山町) 1階	里山町, 烏原町字片楚
9	夢野地区地域福祉センター (湊川町7丁目) 1階	夢野町3・4丁目, 菊水町6~9丁目, 湊川町5~9丁目
10	ひよどり保育所 (菊水町10丁目) 1階	菊水町10丁目(12番地の一部, 38番地, 39番地を除く), 湊川町10丁目
11	荒田小学校 (荒田町4丁目) 1階	荒田町3・4丁目
12	荒田地区地域福祉センター (荒田町2丁目) 1階	荒田町1・2丁目
13	菊水地域福祉センター (菊水町2丁目) 1階	菊水町1~3丁目, 湊川町1~4丁目, 大同町1~3丁目
14	東山公民館 (東山町4丁目) 1階	東山町1~4丁目
15	湊川中学校 (松本通1丁目) 1階	会下山町1・2丁目, 大井通1~3丁目, 松本通1~5丁目, 上沢通1~5丁目
16	神港高等学校 (会下山町3丁目) 1階	会下山町3丁目, 松本通6~8丁目, 上沢通6~8丁目
17	中道地域福祉センター (中道通4丁目) 1階	下沢通3~8丁目, 中道通4~7丁目, 水木通4~7丁目
18	心身障害福祉センター (水木通2丁目) 7階	下沢通1・2丁目, 中道通1~3丁目, 水木通1~3丁目
19	西橋自治会館 (西橋通1丁目) 1階	福原町, 西多聞通1・2丁目, 西上橋通1・2丁目, 西橋通1・2丁目, 新開地1・2丁目

兵庫区

投票所一覧

	投票所	投票区域
20	神戸アートビレッジセンター (新開地5丁目) 3階	湊町1丁目の内JR高架下以北, 湊町2~4丁目, 新開地3~6丁目
21	入江地域福祉センター (西出町1丁目) 1階	湊町1丁目(JR高架下以北を除く), 兵庫町1丁目, 西仲町, 西宮内町, 佐比江町, 西出町, 西出町1・2丁目, 七宮町1・2丁目, 本町1・2丁目, 鍛冶屋町1・2丁目, 島上町1・2丁目, 東出町1~3丁目
22	兵庫中学校 (永沢町4丁目) 1階	永沢町2~4丁目, 三川口町1~3丁目, 兵庫町2丁目, 門口町, 西柳原町
23	兵庫大開小学校 (大開通4丁目) 1階	大開通1~5丁目, 塚本通1~4丁目, 羽坂通1・2丁目
24	兵庫勤労市民センター (羽坂通4丁目) 2階	大開通6・7丁目, 塚本通5・6丁目, 羽坂通3・4丁目, 駅南通5丁目の内3番街区
25	水木小学校 (水木通9丁目) 1階	中道通8・9丁目, 水木通8~10丁目, 大開通8~10丁目, 塚本通7・8丁目
26	水木地域福祉センター (駅前通3丁目) 1階	駅前通1~5丁目, 駅南通5丁目の内4番街区
27	明親小学校 (須佐野通4丁目) 1階	東柳原町, 北逆瀬川町, 入江通1~3丁目, 小河通1~5丁目, 須佐野通1~4丁目, 松原通1~5丁目, 芦原通1~6丁目, 明和通1~3丁目, 御所通1・2丁目, 和田山通1・2丁目
28	兵庫県水産会館 (中之島2丁目) 1階	南逆瀬川町, 南仲町, 磯之町, 切戸町, 中之島1・2丁目, 船大工町, 築地町, 神明町, 出在家町1・2丁目
29	兵庫工業高等学校 (和田宮通2丁目) 1階	今出在家町1~4丁目, 和田崎町2・3丁目, 三石通1・2丁目, 上庄通1・2丁目, 和田宮通2・3丁目, 御崎本町1~4丁目
30	和田岬小学校 (和田宮通6丁目) 1階	和田崎町1丁目, 三石通3丁目, 上庄通3丁目, 和田宮通4~8丁目, 小松通2~6丁目, 遠矢町1・2丁目, 遠矢浜町, 笠松通5~10丁目, 浜山通1~6丁目
31	吉田中学校 (吉田町1丁目) 1階	吉田町1~3丁目
32	浜山小学校 (材木町) 1階	高松町, 御崎町1・2丁目, 浜中町1・2丁目, 金平町1・2丁目, 材木町
33	夢野小学校 (鶴越町) 1階	菊水町10丁目12番地の一部, 38番地, 39番地, 鶴越町10番街区の一部(夢野小学校)
34	チャンネルタウンウエスト 2号棟集会所 (駅南通5丁目) 1階	駅南通1~4丁目, 駅南通5丁目(1・2・5番), 浜崎通

北区

投票所一覧

	投票所	投票区域
1	神戸北町日の峰集会所 (日の峰1丁目) 1階	日の峰1～5丁目
2	桂木小学校 (桂木1丁目) 1階	桂木1～4丁目, 大原1～3丁目
3	山の街団地第1集会所 (緑町4丁目) 1階	緑町4丁目
4	甲緑小学校 (緑町7丁目) 1階	緑町1～3・5～8丁目, 山田町原野字(笹原ノ尾・福田ヶ辻・東笹原), 山田町下谷上字(今草・今草口・今草辻・福田谷・梅木谷50番地まで[1・24・34番地を除く])
5	広陵町集会所 (広陵町2丁目) 1階	広陵町1～6丁目, 山田町下谷上字(猪ころび4番地・門口・下の勝・上の勝)
6	小倉台自治会館 (小倉台2丁目) 1階	小倉台1～7丁目, 山田町下谷上字(西丸山・上鷲谷)
7	筑紫が丘小学校 (筑紫が丘3丁目) 1階	筑紫が丘1～9丁目, 山田町下谷上字(猪ころび[内4番地を除く]・ 馬の背・鴨谷・南山・大正坊)
8	桜の宮小学校 (若葉台1丁目) 1階	若葉台1～4丁目, 甲栄台4・5丁目, 惣山町1～5丁目, 大脇台, 山田町小部字(ハシ折山・惣山・出坂山・北山・ 惣六畑山・大脇山・岡山・東山)
9	桜の宮地域福祉センター (甲栄台2丁目) 1階	甲栄台1～3丁目
10	泉台小学校 (泉台3丁目) 1階	泉台1～7丁目(7丁目2番地の37～46を除く), 杉尾台1・2丁目
11	小部小学校 (鈴蘭台北町3丁目) 1階	鈴蘭台西町4丁目1番～5番25号まで・ 5丁目(16番・20番～24番を除く)・6丁目, 鈴蘭台北町2・3・6丁目, 松宮台1丁目 山田町小部字(他の投票区の小部字地区を除く), 山田町下谷上字(中一里山2番地～4番地)
12	小部東小学校 (鈴蘭台北町7丁目) 1階	鈴蘭台東町7～9丁目, 鈴蘭台北町7～9丁目, 山田町小部字(一ツ鍬山・ヲモ谷・辰ノ口・大平・大平山・ 杉ノ木・堂ノ前・広苅・法殿ノ下), 山田町下谷上字(中一里山6・8・18番地以降)
13	鈴蘭台高校 (山田町下谷上) 1階	中里町1・2丁目, 山田町小部字(南山・森岡), 山田町下谷上字中一里山9番地の107(鈴蘭台高校)
14	鈴蘭台保育園 (鈴蘭台東町5丁目) 1階	鈴蘭台東町4～6丁目, 鈴蘭台北町1・4・5丁目
15	鈴蘭台自治会館 (鈴蘭台東町1丁目) 1階	鈴蘭台東町1～3丁目, 鈴蘭台南町1・6～9丁目, 君影町6丁目, 山田町下谷上字中一里山9番地(9番地の107 [鈴蘭台高校]を除く)

## 北区

## 投票所一覧

	投票所	投票区域
16	鈴蘭台小学校 (鈴蘭台南町2丁目) 1階	鈴蘭台南町2～5丁目, 鈴蘭台西町1～3丁目・4丁目5番26号以降・6番以降
17	鈴蘭台中学校 (北五葉2丁目) 1階	北五葉1・2・4丁目, 泉台7丁目2番地の37～46
18	北五葉地域福祉センター (北五葉3丁目・北五葉小学校内) 1階	北五葉3・5～7丁目, 鈴蘭台西町5丁目16番・20番～24番
19	南五葉小学校 (南五葉3丁目) 1階	南五葉1～6丁目, 鳴子1丁目, 山田町小部字(柿の木谷・成子谷・上成子谷・ 口成子谷・奥成子谷・西両畑・長名風呂)
20	星和台中学校 (星和台1丁目) 1階	星和台1～3丁目
21	星和台小学校 (星和台6丁目) 1階	星和台4～7丁目, 鳴子2・3丁目, 山田町藍那字(中畑)
22	君影地域福祉センター (君影町1丁目) 1階	君影町1～5丁目
23	ひよどり台小学校 (ひよどり台3丁目) 1階	ひよどり台3・4・5丁目(10～12番地を除く), ひよどり北町1～3丁目, ひよどり台南町1～4丁目, 山田町下谷上字(中一里山14・15番地)
24	ひよどり台会館 (ひよどり台2丁目) 1階	ひよどり台1・2・5丁目10～12番地
25	藍那幼稚園 (山田町藍那) 1階	山田町藍那字(中畑を除く), 山田町小河
26	東下集会所 (山田町東下) 1階	山田町東下, 山田町西下, 山田町坂本, 山田町衝原
27	山田小学校 (山田町中) 1階	山田町原野字(他の投票区の原野字地区を除く), 山田町福地, 山田町中, 柏尾台
28	松が枝町自治会館 (松が枝町3丁目) 1階	松が枝町1～3丁目, 山田町原野字(利右エ門山)
29	下谷上集会所 (山田町下谷上) 1階	山田町下谷上字(他の投票区の下谷上字地区を除く), 青葉台, 山田町原野字(大滝山・鹿見山)
30	谷上小学校 (山田町下谷上) 1階	山田町上谷上字(古々谷・古々山・ヤンゲン・ウツギ原・ 見山口・堺山・下雁田・ふけを除く), 山田町下谷上字(中上・芝山・芝床・芝床ノ上・中段 ・藤畑・天神・志く志く・小畑), 谷上東町, 谷上西町, 谷上南町
31	花山小学校 (花山東町) 1階	花山台, 花山東町, 幸陽町1～3丁目, 大池見山台, 花山中尾台1～3丁目, 山田町上谷上字(古々谷・見山口・ふけ・下雁田)
32	大池中学校 (西大池2丁目) 1階	西大池2丁目, 山田町上谷上字(堺山)

## 北区

## 投票所一覧

	投票所	投票区域
33	大池地域福祉センター (東大池2丁目) 1階	東大池1～3丁目, 西大池1丁目, 有野町唐櫃3247～3545・3611～3652(3620番地を除く)・ 4217～4408・4563番地以降, 山田町上谷上字(古々山・ヤンゲン・ウツギ原)
34	上唐櫃ふれあいセンター (唐櫃六甲台) 1階	有野町唐櫃1330～3246・3546～3610・3620・ 3891～4216・4409～4475番地, 唐櫃六甲台
35	からと集会所 (唐櫃台3丁目) 1階	唐櫃台1～4丁目, 有野町唐櫃781～1329番地
36	まほしの里 (有野町唐櫃) 1階	有野町唐櫃1～780・3653～3890・ 4476～4562番地
37	五社ふれあい館 (有野町有野) 1階	有野町有野1～1474・3712～4099番地
38	有馬中学校 (有野台7丁目) 1階	有野台1・2・7～9丁目, 東有野台1～5丁目
39	都市再生機構 有野台B集会所 (有野台5丁目) 1階	有野台3～6丁目
40	藤原台小学校 (藤原台南町1丁目) 1階	藤原台南町1～5丁目, 藤原台中町7丁目
41	有野小学校 (藤原台中町3丁目) 1階	藤原台中町1～6・8丁目, 藤原台北町2丁目1番・15番
42	有野北中学校 (藤原台北町6丁目) 1階	藤原台北町1～7丁目(2丁目のうち1番・15番を除く)
43	有野地域福祉センター (有野中町2丁目) 1階	有野中町1～3丁目, 有野町有野1475～3213・4100番地以降
44	西二郎集会所 (有野町有野) 1階	有野中町4丁目, 有野町有野3214～3711番地, 有野町二郎
45	西山小学校 (西山1丁目) 1階	京地1～4丁目, 西山1・2丁目, 菖蒲が丘1～3丁目
46	有馬地域福祉センター (有馬町) 1階	有馬町
47	道場連絡所 (道場町塩田) 1階	道場町道場, 道場町日下部, 道場町塩田1～2092(24・151・152番地を除く)・ 2881～3091(3083～3085番地を除く)・ 3181～3202・3231・3243～3246番地
48	生野自治会館 (道場町生野) 1階	道場町生野(1172番地を除く), 道場町塩田3083～3085番地
49	自彊集会所 (道場町塩田) 1階	道場町塩田24・151・152・2093～2880・ 3166～3180・3203～3230・3232～3242・ 3248～3421・3733番地
50	平田自治会館 (道場町平田) 1階	道場町平田

北区

投票所一覧

	投票所	投票区域
51	生野高原自治会館 (道場町生野) 1階	道場町生野1172番地
52	八多ふれあいセンター (八多町附物) 1階	八多町吉尾, 八多町附物
53	下小名田公会堂 (八多町下小名田) 1階	八多町中, 八多町下小名田, 八多町上小名田
54	柳谷公会堂 (八多町柳谷) 1階	八多町柳谷
55	西畑公会堂 (八多町西畑) 1階	八多町屏風, 八多町深谷, 八多町西畑
56	大沢地域福祉センター (大沢町中大沢) 1階	大沢町中大沢
57	上大沢公会堂 (大沢町上大沢) 1階	大沢町神付, 大沢町上大沢
58	旧大沢公民館 (大沢町日西原) 1階	大沢町日西原, 大沢町簾, 大沢町市原
59	上上津集会所 (長尾町上津) 1階	長尾町上津1・32・45・1354・1490・1506・ 1607・2000番地以降, 赤松台1・2丁目, 上津台1～9丁目
60	有井公会堂 (長尾町宅原) 1階	長尾町上津2～31・33～44・46～1353・1355～1489・ 1491～1505・1507～1606・1608～1999番地, 長尾町宅原
61	鹿の子台小学校 (鹿の子台北町6丁目) 1階	鹿の子台北町1～8丁目, 鹿の子台南町1～6丁目
62	上淡河地域福祉センター (淡河町野瀬) 1階	淡河町中山, 淡河町野瀬, 淡河町神田, 淡河町神影
63	行原公会堂 (淡河町行原) 1階	淡河町東畑, 淡河町行原, 淡河町北畑, 淡河町木津
64	北僧尾公会堂 (淡河町北僧尾) 1階	淡河町北僧尾, 淡河町南僧尾
65	本町安心コミュニティプラザ (淡河町淡河) 1階	淡河町淡河, 淡河町勝雄, 淡河町萩原

## 長田区

## 投票所一覧

	投票所	投票区域
1	雲雀丘小学校 (雲雀ヶ丘1丁目) 1階	萩乃町2・3丁目, 雲雀ヶ丘1～3丁目
2	大日丘第2住宅集会所 (大日丘町2丁目) 1階	大日丘町1～3丁目, 鶯町1～4丁目, 源平町1番～16番
3	丸山小学校 (西丸山町3丁目) 1階	鹿松町1～3丁目, 萩乃町1丁目, 一里山町, 西丸山町3丁目, 花山町1・2丁目
4	丸山コミュニティセンター (西丸山町1丁目) 1階	西丸山町1・2丁目, 桧川町1～3丁目, 源平町17番～19番, 長田天神町7丁目, 東丸山町6番～9番
5	丸山地域福祉センター (丸山町2丁目) 1階	高東町1～3丁目, 長者町, 堀切町, 丸山町1～4丁目, 東丸山町1番～5番・10番, 明泉寺町3丁目7番11号～17号・8番・9番
6	長田天神住宅集会所 (長田天神町6丁目) 1階	長田天神町4～6丁目, 東丸山町11番～13番 明泉寺町3丁目1番～6番・7番1号～10号,
7	滝谷会館 (滝谷町3丁目) 1階	滝谷町1～3丁目
8	房王寺町集会所 (房王寺町6丁目) 1階	長田天神町2・3丁目, 房王寺町6・7丁目
9	名倉小学校 (房王寺町4丁目) 2階	長田天神町1丁目, 房王寺町4・5丁目, 名倉町1～5丁目, 大丸町3丁目, 片山町5丁目, 明泉寺町1・2丁目
10	長田地域福祉センター <長田小学校内> (西山町2丁目) 1階	西山町1～4丁目, 林山町, 池田宮町, 宮丘町1・2丁目, 上池田3丁目11番～16番, 上池田4丁目7番～11番, 上池田5・6丁目
11	宮川小学校 (長田町4丁目) 1階	大塚町3～9丁目, 長田町1～9丁目, 宮川町1～9丁目
12	あけぼの幼稚園 (片山町1丁目) 1階	大塚町1・2丁目, 寺池町1～3丁目, 片山町1～4丁目
13	おもいけ園 (重池町2丁目) 1階	重池町1・2丁目, 房王寺町1～3丁目, 大丸町1・2丁目, 前原町2丁目
14	室内小学校 (前原町1丁目) 1階	前原町1丁目, 七番町, 六番町1～3丁目, 五番町1～3丁目
15	長田ふれあいサロン (五番町4丁目) 1階	六番町4～8丁目, 五番町4～8丁目, 四番町7・8丁目
16	長田公民館 (四番町4丁目) 1階	四番町1～6丁目, 三番町1～5丁目, 二番町1・2丁目
17	御蔵小学校 (一番町4丁目) 1階	北町1丁目, 御蔵通1～4丁目, 菅原通1～4丁目, 一番町1～5丁目, 二番町3・4丁目, 梅ヶ香町1・2丁目
18	真野小学校 (苅藻通3丁目) 1階	東尻池町3～10丁目, 苅藻通2～7丁目, 苅藻島町1～3丁目, 浜添通1～8丁目, 東尻池新町
19	長田中学校 (真野町) 1階	真野町, 苅藻通1丁目, 東尻池町1・2丁目, 西尻池町1・2丁目, 若松町1・2丁目, 大橋町1・2丁目

## 長田区

## 投票所一覧

	投票所	投票区域
20	長田南小学校 (神楽町1丁目) 1階	川西通1~5丁目, 細田町1~7丁目, 神楽町1~6丁目, 御蔵通5~7丁目, 菅原通5~7丁目, 北町2・3丁目, 大道通(バス道以南)1~5丁目
21	ルネタウン御船集会所 (御船通4丁目) 1階	蓮宮通1~6丁目, 御船通1~5丁目, 大道通(バス道以北)1~4丁目
22	池田小学校 (池田上町) 2階	池田経町, 池田寺町, 池田上町, 池田広町, 池田谷町2丁目
23	西代中学校 (上池田2丁目) 1階	池田塩町, 池田新町, 上池田1・2丁目, 上池田3丁目(11番~16番を除く), 上池田4丁目1番~6番
24	高取山地域福祉センター (高取山町1丁目) 1階	平和台町2丁目, 長尾町1・2丁目, 高取山町1・2丁目, 高取山町
25	五位の池小学校 (五位ノ池町2丁目) 1階	五位ノ池町1丁目5番~7番, 五位ノ池町2~4丁目, 庄山町2~4丁目, 平和台町1丁目・3丁目, 大谷町2丁目9番~14番, 大谷町3丁目18番~24番
26	蓮池小学校 (大谷町1丁目) 1階	水笠通1・2丁目, 御屋敷通1~3丁目, 山下町1~4丁目, 五位ノ池町1丁目1番~4番, 大谷町1丁目, 大谷町2丁目1番~8番, 大谷町3丁目1番~17番, 庄山町1丁目, 蓮池町
27	蓮池公会堂 (水笠通5丁目) 1階	松野通1~4丁目, 水笠通3~6丁目, 西代通1~4丁目, 御屋敷通4~6丁目, 戸崎通1~3丁目,
28	駒ヶ林中学校 (若松町7丁目) 1階	日吉町1~4丁目, 若松町3~9丁目, 大橋町3~9丁目
29	真陽小学校 (二葉町1丁目) 1階	庄田町1~4丁目, 駒栄町1~4丁目, 二葉町1~4丁目, 久保町1~4丁目, 腕塚町1~4丁目, 西尻池町3~5丁目, 南駒栄町(1番1号~100号を除く)
30	二葉小学校 (二葉町7丁目) 1階	腕塚町5~8丁目, 久保町5~8丁目, 二葉町5~8丁目
31	駒ヶ林会館 (南駒栄町) 1階	駒ヶ林町1~3丁目, 南駒栄町1番1号~100号
32	駒ヶ林保育所 (駒ヶ林町5丁目) 1階	駒ヶ林町4~6丁目, 駒ヶ林南町
33	野田北部集会所 (海運町3丁目) 1階	日吉町5・6丁目, 若松町10・11丁目, 大橋町10丁目, 野田町4丁目, 海運町2~4丁目, 本庄町2~4丁目, 長楽町2~4丁目, 浪松町2~4丁目
34	長楽小学校 (野田町6丁目) 1階	腕塚町9・10丁目, 久保町9・10丁目, 二葉町9・10丁目, 野田町5~9丁目, 海運町5~8丁目, 本庄町5~8丁目, 長楽町5~7丁目, 浪松町5・6丁目



須磨区 (本区)

投票所一覧

	投票所	投票区域
1	西須磨小学校 (行幸町3丁目) 1階	行幸町1～4丁目, 須磨浦通1・2丁目, 天神町1～5丁目, 月見山本町1・2丁目, 稲葉町7丁目, 松風町7丁目
2	マリスト国際学校 (千守町1丁目) 1階	須磨浦通3～5丁目, 須磨本町1・2丁目, 千守町1丁目(1・2番)
3	勤労会館海の家 (一ノ谷町5丁目) 1階	一ノ谷町1～5丁目, 潮見台町5丁目(1～4番), 須磨浦通6丁目, 西須磨字鉄拐
4	須磨浦幼稚園 (千守町2丁目) 1階	高倉町1・2丁目, 関守町1～3丁目, 潮見台町1～4・5丁目(1～4番を除く), 千守町1丁目(1・2番を除く)・2丁目
5	須磨寺町自治会館 (須磨寺町2丁目) 1階	須磨寺町1～5丁目
6	西須磨幼稚園 (桜木町2丁目) 1階	桜木町1～3丁目, 離宮西町1・2丁目, 離宮前町1・2丁目
7	高倉台小学校 (高倉台4丁目) 1階	高倉台1～8丁目, 東須磨字青山, 西須磨字西須磨, 西須磨字立原谷, 多井畑字萩原
8	多井畑自治会館 (多井畑字東所) 1階	多井畑字(第7投票区の区域[萩原], 第39投票区の区域[黒ヶ谷, 東山ノ上(東山上), 渋人谷上, 地獄谷]を除く区域), 多井畑東町, 多井畑南町
9	須磨区役所 (中島町1丁目) 1階	稲葉町1～6丁目, 松風町3～6丁目, 中島町1～3丁目, 南町1～3丁目, 北町1～3丁目
10	若宮小学校 (若宮町2丁目) 1階	村雨町3～6丁目, 若宮町1～3丁目, 磯馴町1～6丁目, 衣掛町1～5丁目
11	鷹取中学校 (青葉町3丁目) 1階	外浜町1～4丁目, 小寺町1～4丁目, 鷹取町1～4丁目, 古川町1～4丁目, 行平町1～3丁目, 青葉町1～4丁目, 大池町5丁目(JR線以南)
12	だいち小学校 (大池町5丁目) 1階	寺田町1～3丁目, 常盤町1～4丁目, 千歳町1～4丁目, 大池町1～4・5丁目(JR線以北)
13	すまいるプラザ大黒 (旧大黒小学校) (大黒町4丁目) 1階	平田町1～5丁目(山陽電鉄軌道以南), 戎町1～6丁目, 大田町1～8丁目, 大黒町1～5丁目
14	東須磨小学校 (堀池町1丁目) 1階	若木町1丁目, 権現町1～3丁目, 堀池町1・2丁目, 東町1～4丁目, 戸政町1～4丁目
15	須磨高等学校 (若木町4丁目) 1階	若木町2・4丁目, 奥山畑町, 水野町, 高尾台1～3丁目, 月見山町1～3丁目, 東須磨字東須磨
16	飛松中学校 (大手町8丁目) 1階	上細沢町, 大手字大谷, 大手町1～9丁目, 若木町3丁目, 東須磨字火の谷, 大手字稻荷尾
17	板宿小学校 (菊池町1丁目) 1階	前池町1～6丁目, 飛松町1～5丁目, 菊池町1・2丁目, 板宿町1～3丁目, 平田町1～5丁目(山陽電鉄軌道以北), 板宿

須磨区 (本区)

投票所一覧

	投票所	投票区域
18	滝川学園 (宝田町2丁目) 1階	明神町1～4丁目, 養老町1～3丁目, 永楽町1～3丁目, 宝田町1～3丁目, 川上町1～3丁目, 神撫町1・2丁目
19	禅昌寺保育所 (禅昌寺町2丁目) 1階	明神町5丁目, 神撫町3～5丁目, 禅昌寺町1・2丁目, 妙法寺字アチ口, 檜原, 三ツ滝, 円満林(2番地, 6番地) 兀山(1番地～6番地), 口ノ川

須磨区 (北須磨支所)

投票所一覧

	投票所	投票区域
20	妙法寺小学校 (妙法寺字桜ノ界地) 1階	妙法寺字(第19投票区, 第22投票区, 第23投票区の区域を除く)
21	横尾小学校 (横尾5丁目) 1階	横尾2~5・7・9丁目
22	横尾集会所 (横尾1丁目) 1階	妙法寺字荒打, 大津江, 小崎, ゴマ谷, 清水谷, 菅ノ池(1・2番地), 竹向イ〔竹向〕(1・706番地), 辻, 道正川, トン松, 西丈夫谷, むめり石〔ヌメリ石〕, 蓮池, 東丈夫谷, 山崎 横尾1・6・8丁目
23	上須磨自治会館 (緑が丘1丁目) 1階	車字多井畑, 緑が丘1・2丁目, 妙法寺字上ノ池, 菅ノ池(1・2番地を除く), 竹向イ〔竹向〕(1・706番地を除く), 東畑, 万上畑
24	アルテピア 番街集会所 (清水台) 1階	清水台
25	慶雲寺会館 (車字松ヶ原) 1階	車字猪戸岩山, 岩山, 大池, 大道, 尾鼻, 側ノ下, 吉六, 葛垣, 口大池, 獅堀, 下大道, 霜ノ下, 菅ノ池, 対月, 対月山, 滝ヶ谷, 滝ヶ原, 竹ノ下, 潰ヶ原, 潰淵, 堂田, 中山ノ田, 西ノ加市, 西ノ鼻, 西山ノ田, 西脇, 布池, 野中, 萩原, 東畑, 東山ノ田, 平田, 古川, 風呂ノ向(風呂向井), 前之野(前ノ野, 前野) 松ヶ原, 宮ノ下, 宮ノ向, 向坂, 向坂山
26	若草小学校 (若草町1丁目) 1階	車字(第23投票区, 第25投票区, 第27投票区の区域を除く) 若草町1~3丁目
27	須磨北中学校 (東白川台5丁目) 1階	東白川台1~5丁目 車字西梨川山
28	白川小学校 (白川台7丁目) 1階	白川字全域 白川台6・7丁目
29	白川台会館 (白川台3丁目) 1階	白川台1丁目(4番・35番), 白川台2丁目(37・45・59番地), 白川台3・4丁目
30	白川台中学校 (白川台1丁目) 1階	白川台1丁目(4番・35番を除く), 白川台2丁目(37・45・59番地を除く), 白川台5丁目, 北落合5丁目(1番を除く), 北落合6丁目
31	松尾小学校 (北落合2丁目) 1階	北落合1~3丁目・北落合5丁目(1番)
32	神の谷小学校 (神の谷5丁目) 1階	神の谷1~7丁目, 北落合4丁目 緑台, 弥栄台1~5丁目
33	西落合小学校 (西落合7丁目) 1階	西落合1~7丁目, 中落合3丁目
34	東落合小学校 (東落合2丁目) 1階	東落合2・3丁目, 中落合4丁目

須磨区 (北須磨支所)

投票所一覧

	投票所	投票区域
35	花谷小学校 (東落合1丁目) 1階	東落合1丁目, 中落合1・2丁目
36	南落合小学校 (南落合3丁目) 1階	南落合1～4丁目, 道正台1丁目
37	竜が台小学校 (竜が台6丁目) 1階	竜が台1～7丁目
38	菅の台小学校 (菅の台4丁目) 1階	菅の台1～7丁目
39	多井畑小学校 (友が丘3丁目) 1階	友が丘1～9丁目, 多井畑字黒ヶ谷, 東山ノ上(東山上), 渋人谷上, 地獄谷

## 垂水区

## 投票所一覧

	投票所	投票区域
1	塩屋地域福祉センター (塩屋町4丁目) 1階	塩屋町1・2丁目, 塩屋町3丁目の内1~13番の区域, 塩屋町4丁目の内1~3番・12~18番の区域, 塩屋町5丁目
2	塩屋小学校 (塩屋町3丁目) 1階	塩屋町3丁目の内14~25番の区域, 塩屋町4丁目の内4~11番・19~25番の区域, 塩屋町7~9丁目, 塩屋町(667番地の5を除く) 字梅木谷, 字南谷, 字一井谷, 字大谷 (字大谷671番地の131・134・137・287を除く) 下畑町 第2神明道路以南の下畑町の内 ジェームス山自動車学院東の通り以東の区域 (字鷲ヶ尾, 字口唐戸, 字神の脇, 字向井, 字雲星, 字竜ノ庭, 字栗ノ木山, 字西関東林山, 字西砂山を除く), 東垂水町 字高丸の内ジェームス山自動車学院東の通り 以東の区域の内762番地を除く区域
3	下畑公会堂 (下畑町) 1階	下畑町(下畑町の内第2神明道路以北の区域 [字石畳, 字岩原, 字小川を除く]), 清玄町
4	東垂水小学校 (王居殿2丁目) 1階	塩屋町6丁目, 王居殿1・2丁目, 王居殿3丁目の内1~12番・14番・26番の区域
5	県立盲学校 (城が山4丁目) 1階	城が山1~4丁目, 泉が丘1~4丁目
6	東垂水公民館 (東垂水1丁目) 1階	城が山5丁目, 泉が丘5丁目, 乙木1丁目, 東垂水1~3丁目, 山手7丁目, 王居殿3丁目の内13番・15~25番の区域
7	名谷小学校(体育館) (名谷町字大谷) 1階	名谷町(字前田, 権行司の内第2神明道路以南, 字入野671, 673, 691, 697, 字室山1400, 字西ノ子, 字高首2292番地の10, 2300番地の1, 字梨原2349番地の1, 2366番地の2・5の区域 を除く) 神和台1~3丁目
8	高丸小学校 (大町2丁目) 1階	瑞穂通, 馬場通, 野田通, 大町1~5丁目, 高丸3・4丁目, 千鳥が丘3丁目の内1~4番・9番の区域
9	西高丸地域福祉センター (高丸6丁目) 旧西高丸小1階	高丸5~8丁目
10	垂水区役所 (日向1丁目) 1階	御霊町, 清水通, 瑞ヶ丘, 陸ノ町, 神田町, 高丸1・2丁目, 日向1・2丁目, 旭が丘1丁目
11	西垂水会館 (宮本町) 1階	海岸通, 宮本町, 平磯3・4丁目
12	垂水養護学校 (旭が丘2丁目) 1階	天ノ下町, 旭が丘2丁目, 仲田1~3丁目, 霞ヶ丘1~3丁目, 星が丘1丁目, 五色山1~3丁目

## 垂水区

## 投票所一覧

	投票所	投票区域
13	垂水中学校 (上高丸1丁目) 1階	上高丸1丁目, 千代が丘1・2丁目, 旭が丘3丁目 星が丘2丁目 星が丘3丁目の内1番10号~16号・58号~88号・ 7番28号~36号の区域
14	川原保育所 (川原2丁目) 1階	川原1~5丁目, 坂上1~5丁目, 中道1~6丁目, 山手1~6丁目, 平磯1・2丁目
15	霞ヶ丘小学校 (霞ヶ丘4丁目) 1階	霞ヶ丘4・5丁目, 五色山4~8丁目, 歌敷山1丁目, 東舞子町の内1・2・18番の区域
16	星陵台地域福祉センター (星陵台7丁目) 1階	舞子陵, 星陵台1~3・5~8丁目, 北舞子1~3丁目
17	東舞子小学校 (舞子台4丁目) 1階	舞子台1丁目の内1~3番の区域, 舞子台2~7丁目, 舞子台8丁目の内1~4番・11~23番の区域, 東舞子町3・4・7~10番, 東舞子町11番の内20~28, 東舞子町12番の内1~27
18	神陵台愛徳幼稚園 (神陵台7丁目) 1階	神陵台7~9丁目
19	舞子六神社 (西舞子1丁目) 1階	西舞子1丁目, 東舞子町の内5・6番の区域, 狩口台7丁目の内15番の区域
20	舞子小学校 (西舞子4丁目) 1階	北舞子4丁目, 西舞子2~5・7丁目, 舞子坂1・2丁目, 舞子台8丁目の内5~10番の区域,
21	多聞会館 (本多聞1丁目) 1階	南多聞台3丁目の内6~8番の区域, 西脇1・2丁目, 本多聞1丁目
22	多聞台小学校 (多聞台3丁目) 1階	多聞台1~5丁目
23	<湊川短大附属> 西舞子幼稚園 (南多聞台5丁目) 1階	南多聞台1・2丁目, 南多聞台3丁目の内1~5番の区域, 南多聞台4丁目の内5~16番の区域, 南多聞台5~8丁目
24	舞子中学校 (狩口台3丁目) 1階	西舞子9丁目, 狩口台2・3丁目, 舞子坂3・4丁目, 南多聞台4丁目の内1~4番の区域
25	<湊川短大附属> 神陵台幼稚園 (神陵台5丁目) 1階	神陵台1~6丁目
26	小束山小学校 (小束山7丁目) 1階	多聞町字小束山の内868番地・975番地の区域, 学が丘6・7丁目, 小束山1~7丁目, 小束山本町1~4丁目, 名谷町(字入野671, 673, 691, 697, 字室山1400の区域)
27	千鳥が丘小学校 (千鳥が丘3丁目) 1階	上高丸2・3丁目, 潮見が丘1・2丁目 千鳥が丘3丁目の内5~8番・10~24番の区域,
28	垂水東中学校 (青山台3丁目) 1階	美山台1・2丁目, 青山台1~4丁目・6・7丁目, 東垂水町 字高丸の内ジェームス山自動車学院 東の通り以西の区域

## 垂水区

## 投票所一覧

	投票所	投票区域
29	多聞東小学校 (学が丘4丁目) 1階	学が丘2～5丁目
30	多聞南小学校 (本多聞5丁目) 1階	学が丘1丁目, 本多聞5～7丁目
31	歌敷山中学校(格技室) (歌敷山2丁目) 1階	霞ヶ丘6・7丁目, 歌敷山2～4丁目, 舞子台1丁目の内4～11番, 東舞子町11番の内1～19, 12番の内28～51, 13番～17番
32	福田小学校 (乙木3丁目) 1階	千鳥が丘1・2丁目, 向陽1～3丁目, 福田1～5丁目, 美山台3丁目, 乙木2・3丁目, 山手8丁目, 東垂水町(字流田, 字菅ノ口), 名谷町(字前田, 権行司の内第2神明道路以南の区域)
33	塩屋北小学校 (塩屋北町4丁目) 1階	塩屋台1～3丁目, 塩屋北町1～4丁目, 朝谷町, 下畑町 第2神明道路以南の下畑町の内字鷲ヶ尾, 字口唐戸, 字神の脇, 字向井, 字雲星, 字竜ノ庭, 字栗ノ木山, 字西関東林山, 字西砂山
34	桃山台中学校 (桃山台4丁目) 1階	桃山台1～7丁目, 下畑町(字石畳, 字岩原, 字小川)
35	明舞幼稚園 (狩口台5丁目) 1階	西舞子8丁目, 狩口台1・4・5丁目
36	本多聞中学校 (本多聞2丁目) 1階	本多聞2～4丁目, 多聞町字小束山の内868番地・975番地を除いた区域
37	塩屋中学校 (塩屋町字大谷) 1階	青山台5・8丁目, 松風台1・2丁目, 東垂水町 字高丸の内ジェームス山自動車学院 東の通り以東の区域のうち762番地, 下畑町 第2神明道路以南の下畑町の内 ジェームス山自動車学院東の通り以西の区域 塩屋町 667番地の5 字大谷671番地の131・134・137・287
38	つつじが丘小学校 (つつじが丘3丁目) 1階	つつじが丘1～7丁目, 名谷町字西ノ子
39	山陽バス会議室 (清水が丘3丁目) 1階	清水が丘1～3丁目
40	狩口地域センター (狩口台7丁目) 1階	狩口台6丁目, 狩口台7丁目の内1～14番・16～19番の区域 西舞子6丁目
41	ベルデ名谷集会所 (名谷町字高曽) 1階	名谷町 字高曽2292番地の10, 2300番地の1, 字梨原2349番地の1, 2366番地の2・5の区域
42	県立神戸商業高等学校 (星陵台4丁目) 1階	星が丘3丁目(1番10号～16号・58号～88号・ 7番28号～36号を除く) 星陵台4丁目

西区

投票所一覧

	投票所	投票区域
1	玉津北児童館 (長畑町) 1階	玉津町田中, 玉津町居住, 玉津町小山, 玉津町二ツ屋, 玉津町丸塚, 天が岡, 長畑町, 宮下1~3丁目, 二ツ屋1・2丁目, 小山1~3丁目, 丸塚1・2丁目
2	高津橋小学校 (玉津町高津橋) 1階	玉津町水谷, 玉津町高津橋, 玉津町西河原, 玉津町今津316番地~342番地・361番地~551番地・ 572番地以降(万願寺池西側の南北道路以東の区域), 水谷1~3丁目, 和井取
3	玉津南公民館 (玉津町上池) 1階	玉津町新方, 玉津町上池
4	枝吉小学校 (枝吉2丁目) 1階	枝吉1~5丁目, 森友1~5丁目, 玉津町吉田, 玉津町森友
5	国立神戸視力障害センター (曙町) 1階	曙町, 王塚台1~3・6・7丁目
6	出合小学校 (中野1丁目) 1階	王塚台4・5丁目, 中野1・2丁目
7	玉津第一小学校 (玉津町出合) 1階	玉津町出合, 持子1~3丁目, 玉津町今津1番地~315番地・343番地~360番地・ 552番地~571番地(万願寺池西側の南北道路以西の区域)
8	布施畑公民館 (伊川谷町布施畑) 1階	伊川谷町布施畑
9	太山寺小学校 (伊川谷町前開) 1階	伊川谷町前開, 前開南町1・2丁目
10	東町小学校 (学園東町5丁目) 1階	学園東町1~9丁目, 伊川谷町小寺のうち 神戸研究学園都市の南側区域(山林)
11	小寺小学校 (学園西町5丁目) 1階	学園西町1~8丁目
12	池上北会館 (池上4丁目) 1階	伊川谷町上脇, 池上4・5丁目, 伊川谷町井吹1001番地以降, 伊川谷町小寺(神戸研究学園都市の南側区域を除く)
13	池上会館 (池上2丁目) 1階	池上1~3丁目, 大津和1~3丁目
14	長坂中学校 (伊川谷町長坂) 1階	伊川谷町長坂, 伊川谷町有瀬1番地~580番地(576番地・579番地を除く) ・1731番地以降 (第二神明道路以東)
15	有瀬小学校 (伊川谷町有瀬) 1階	伊川谷町別府1~1244番地, 今寺, 伊川谷町有瀬576・579・581~1730番地 (第二神明道路以西)



西区

投票所一覧

	投票所	投票区域
16	伊川谷小学校 (北別府3丁目) 1階	伊川谷町井吹1番地～1000番地， 伊川谷町潤和1～1174番地，伊川谷町別府1245番地以降， 北別府1～5丁目，南別府1～5丁目，天王山， 白水1～3丁目
17	井出赤羽会館 (伊川谷町潤和) 1階	伊川谷町潤和1175番地以降
18	福谷会館 (櫛谷町福谷) 1階	櫛谷町福谷，櫛谷町寺谷，櫛谷町池谷，櫛谷町友清
19	栃木児童館 (櫛谷町栃木) 1階	櫛谷町長谷，櫛谷町栃木，櫛谷町谷口
20	菅野公会堂 (櫛谷町菅野) 1階	櫛谷町菅野，櫛谷町松本
21	芝崎公会堂 (平野町芝崎) 1階	平野町大野，平野町慶明，平野町芝崎， 平野町福中，平野町下村，平野町向井，平野町宮前
22	中村公会堂 (平野町中津) 1階	平野町印路，平野町中津
23	常本公会堂 (平野町常本) 1階	平野町黒田，平野町常本，平野町西戸田
24	繁田集会所 (平野町繁田) 1階	平野町大畑，平野町繁田，平野町堅田
25	井吹東小学校 (井吹台東町5丁目) 1階	井吹台東町1～7丁目，井吹台北町1・2丁目 室谷1・2丁目
26	井吹西小学校 (井吹台西町4丁目) 1階	井吹台西町1～6丁目
27	狩場台小学校 (狩場台3丁目) 1階	狩場台1～5丁目
28	糺台小学校 (糺台3丁目) 1階	糺台1～6丁目，高塚台4・5丁目
29	竹の台小学校 (竹の台2丁目) 1階	竹の台1～6丁目
30	檜野台小学校 (檜野台3丁目) 1階	檜野台1～6丁目
31	春日台小学校 (春日台4丁目) 1階	春日台1～9丁目
32	美賀多台小学校 (美賀多台6丁目) 1階	美賀多台1～9丁目
33	木津幼稚園 (押部谷町木津) 1階	押部谷町木見，押部谷町木津，押部谷町木幡， 見津が丘1～4丁目
34	木津小学校 (桜が丘東町5丁目) 1階	秋葉台1～3丁目，桜が丘東町4～6丁目， 桜が丘中町6丁目，桜が丘西町6丁目

西区

投票所一覧

	投票所	投票区域
35	桜が丘小学校 (桜が丘中町3丁目) 1階	桜が丘東町1～3丁目, 桜が丘西町1～5丁目 桜が丘中町1～5丁目
36	月が丘小学校 (月が丘7丁目) 1階	月が丘2～7丁目, 美穂が丘5丁目, 押部谷町栄
37	押部谷中学校 (押部谷町押部) 1階	押部谷町福住, 押部谷町押部, 美穂が丘1～4丁目, 押部谷町西盛(第38投票区の区域を除く)
38	北山小学校 (北山台3丁目) 1階	富士見が丘1～5丁目, 北山台2・3丁目, 高雄台, 押部谷町西盛のうち 神戸電鉄線以北の富士見が丘以西 及び神戸電鉄線以南の高雄台以北
39	高和小学校 (押部谷町高和) 1階	押部谷町近江, 押部谷町細田, 押部谷町高和, 押部谷町養田, 押部谷町和田, 高塚台1～3・6～7丁目
40	古神公会堂 (神出町古神) 1階	神出町古神, 神出町五百蔵, 神出町小束野, 神出町勝成
41	神出地域福祉センター (神出町田井) 1階	神出町田井, 神出町東, 神出町南, 神出町宝勢1424番地～1620番地, 神出町広谷379番地～642番地
42	吉生公民館 (神出町紫合) 1階	神出町広谷1番地～378番地・643番地以降, 神出町北, 神出町紫合
43	新々田公会堂 (神出町宝勢) 1階	神出町池田, 神出町宝勢1番地～1423番地・1621番地以降
44	南古自治会館 (岩岡町岩岡) 1階	岩岡町印路, 岩岡町岩岡1番地～224番地・ 257番地～262番地・1170番地～2844番地
45	岩岡第1地域福祉センター (岩岡町岩岡) 1階	岩岡町岩岡225番地・256番地・263番地～1169番地, 岩岡町野中40番地～171番地(70番地・73番地の1・ 75番地の8・78番地の2 を除く)
46	上講集会所 (岩岡町野中) 1階	岩岡町野中1番地～39番地・70番地・73番地の1・ 75番地の8・78番地の2・172番地以降, 岩岡町岩岡2845番地以降
47	福吉台会館 (福吉台2丁目) 1階	福吉台1・2丁目, 岩岡町古郷1422番地～2222番地・2750番地以降
48	岩岡特定土地区画整理事業 完成記念会館 (竜が岡4丁目) 1階	岩岡町古郷1番地～1421番地・2223番地～2749番地, 岩岡町西脇, 上新地1～3丁目, 竜が岡1～5丁目, 大沢1・2丁目