

六甲アイランドCITY災害対策本部
マニュアル

第Ⅱ版

2017年2月

六甲アイランドCITY自治会
六甲アイランドCITY防災福祉コミュニティ

災害対策本部マニュアル

目 次

1.	はじめに	1
2.	災害対策本部開設基準	2
3.	地震発生時におけるふれあい会館の管理	3
4.	地震発生時における執行役員の行動	4
5.	災害対策本部開設	5
	災害対策本部呼び出し連絡表	
6.	災害対策本部体制	7
7.	災害対策本部組織構成図	8
8.	情報連絡班	9
	災害対策本部連絡体制図	
	管理組合災害対策本部連絡表	
	管理組合別被災状況管理表	
	管理組合災害対策本部からの報告書	
9.	安全班	14
	神戸新交通の災害発生時の対応	
10.	給水所班(東緑地公園内)	16
	給水所運用マニュアル(基準)	
	受水槽貯水量管理簿	
11.	避難所班	19
	人口・世帯数	

付属資料

1.	阪神淡路大震災と南海トラフ巨大地震との比較	1
2.	防災機材(街区別)配布表	2
3.	600tタンク貯水槽給水手順書	3
4.	太陽光発電設備取扱い説明書	4
5.	ガス遮断装置の復旧手順	5
6.	神戸市防災行政無線ガイドブック	6
7.	管理人用災害対応マニュアル(積和管理関西)	7

1.はじめに

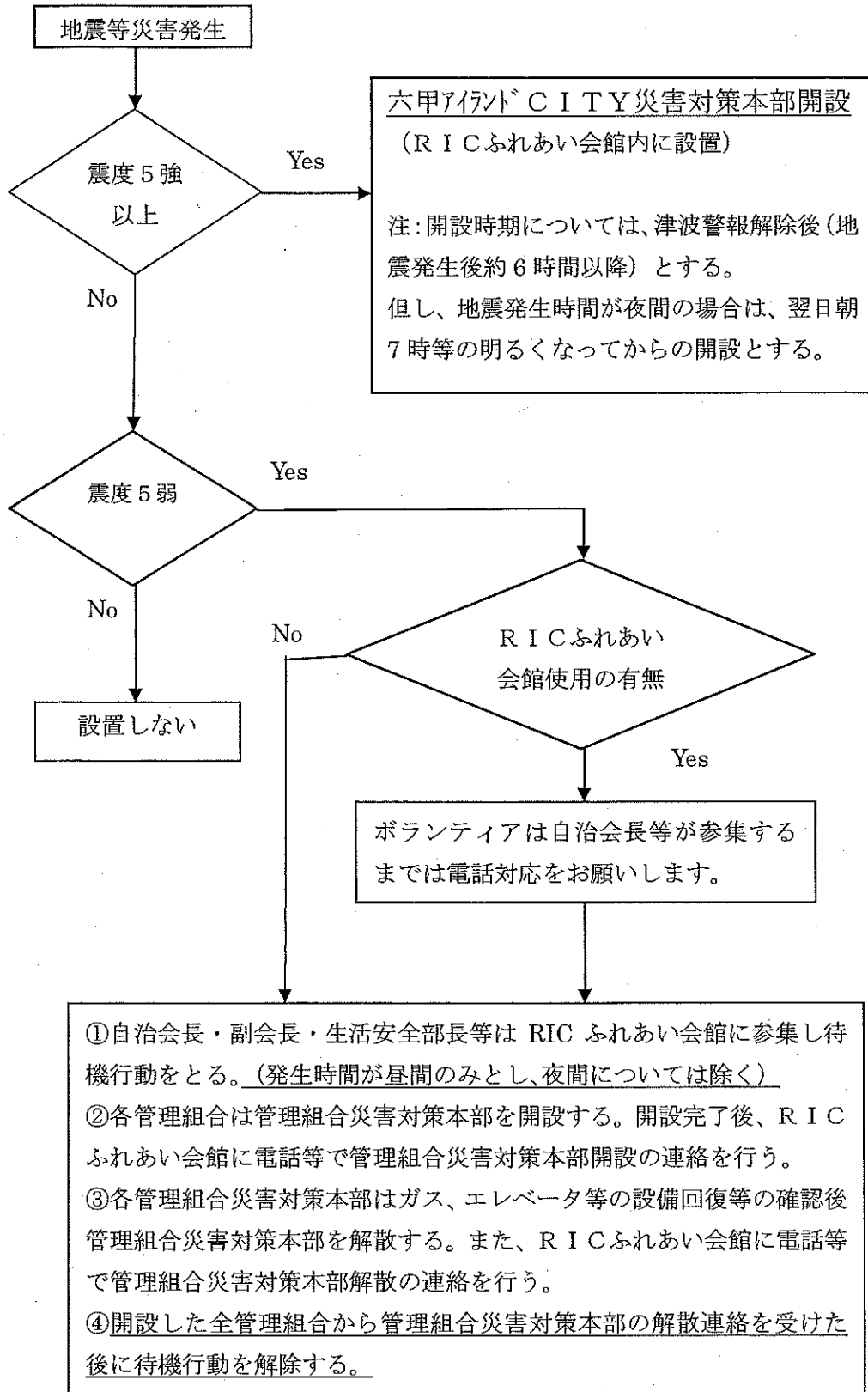
南海トラフ巨大地震等が発生した場合、六甲アイランド CITY 内では、RIC ふれあい会館内に災害対策本部を設置し、各街区管理組合の災害対策本部と連携をとりながら、関係機関との連絡・調整を行うための各種情報を収集するとともに、必要な情報を提供して、長期間にわたる避難生活に対応します。災害対策本部の設置から救援物資の配給の手順までをわかり易いマニュアルにまとめました。

なお、南海トラフ巨大地震で六甲アイランド CITY 内の想定される被害状況等の特徴は次の通りです。

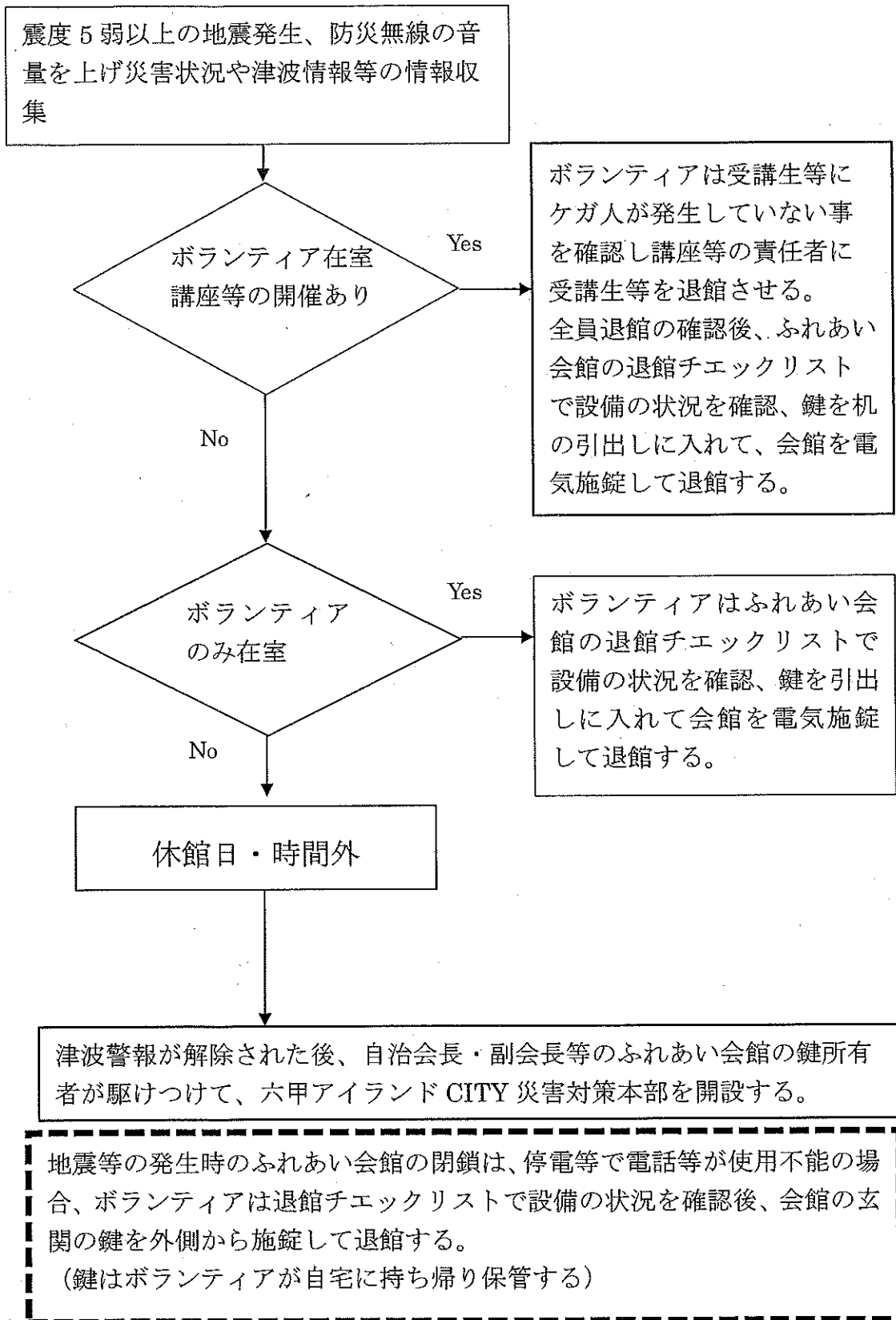
六甲アイランド内の地震被害

- ◎南海トラフ地震 M9.0 時に東灘区の震度は 6 弱
- ◎東灘区の津波は 110 分後、最大津波高は 3.3m (海抜)
津波は数回来襲し、収束まで数時間続く (約 6 時間)
- ◎シティヒル内は液状化する可能性は低い
- ◎島内の建物は新耐震基準に沿っている
- ◎停電による島内の汚水処理への影響はない
リバーモールの水を生活水で活用すれば自宅トイレ
を使用できる
- ◎シティヒル東緑地内に新鮮な飲料水 600 t がある
- ◎高層マンションでは揺幅は 3m で 3 分間続く

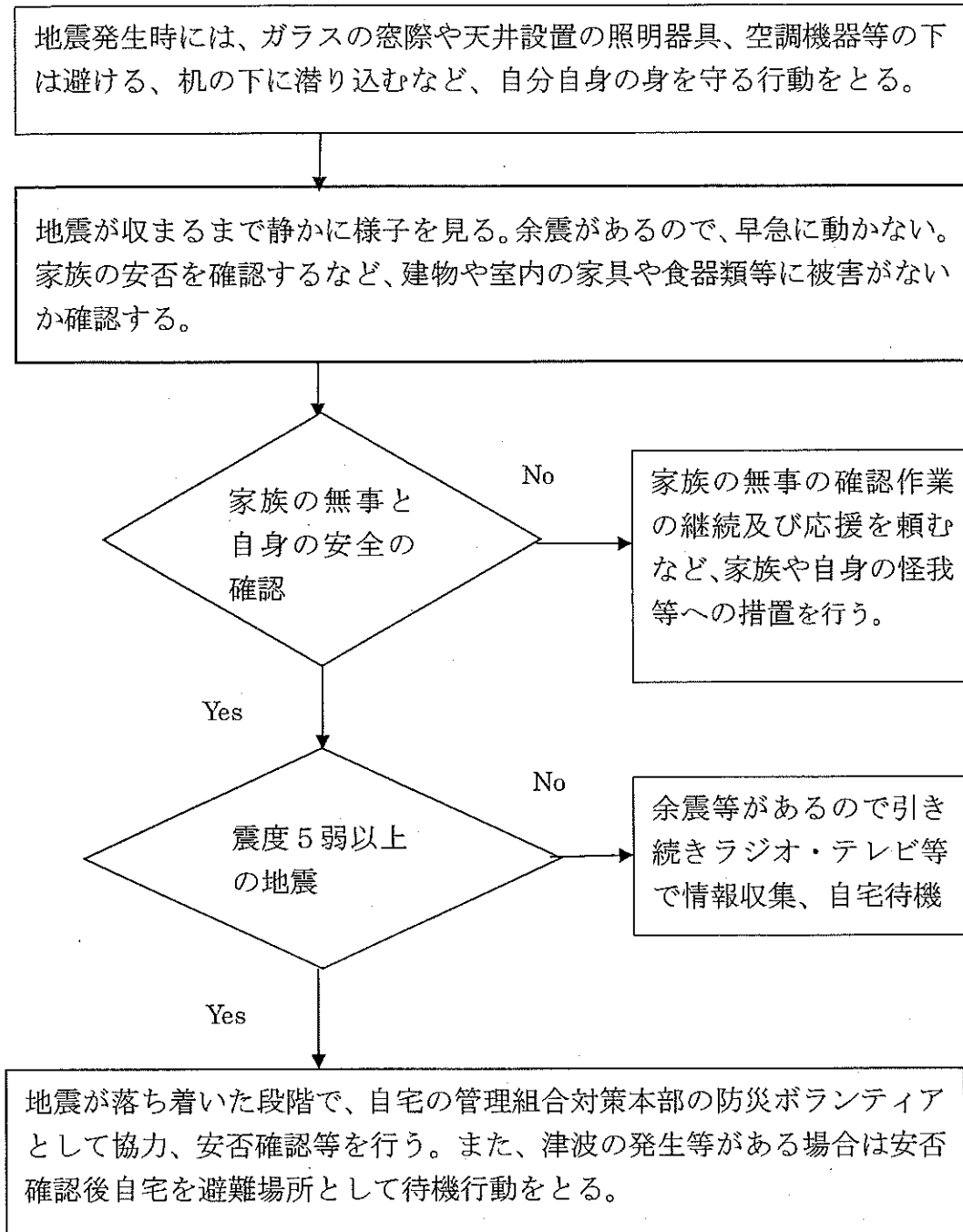
2.災害対策本部開設基準



3.地震発生時におけるふれあい会館の管理



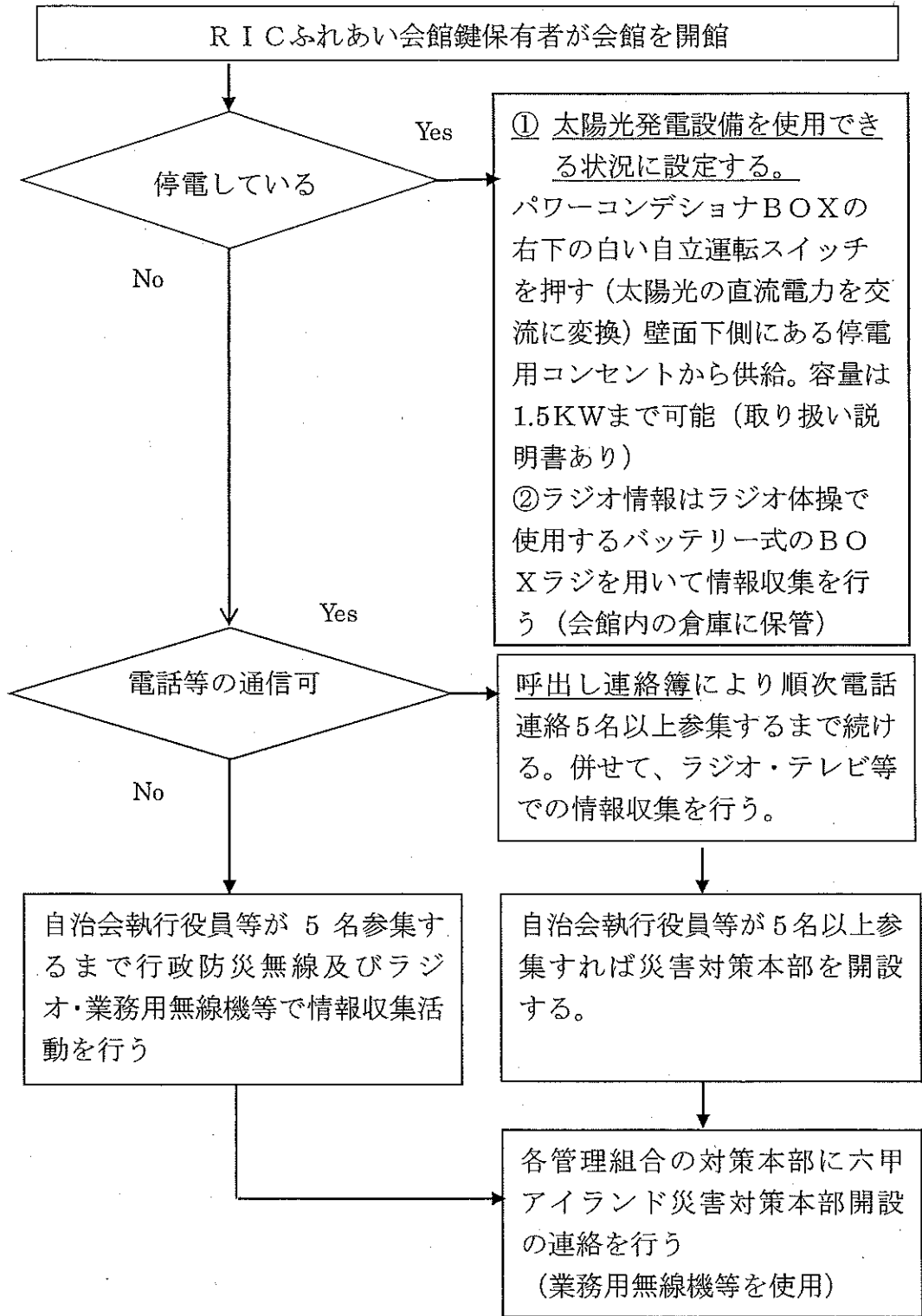
4.地震発生時における執行役員の行動



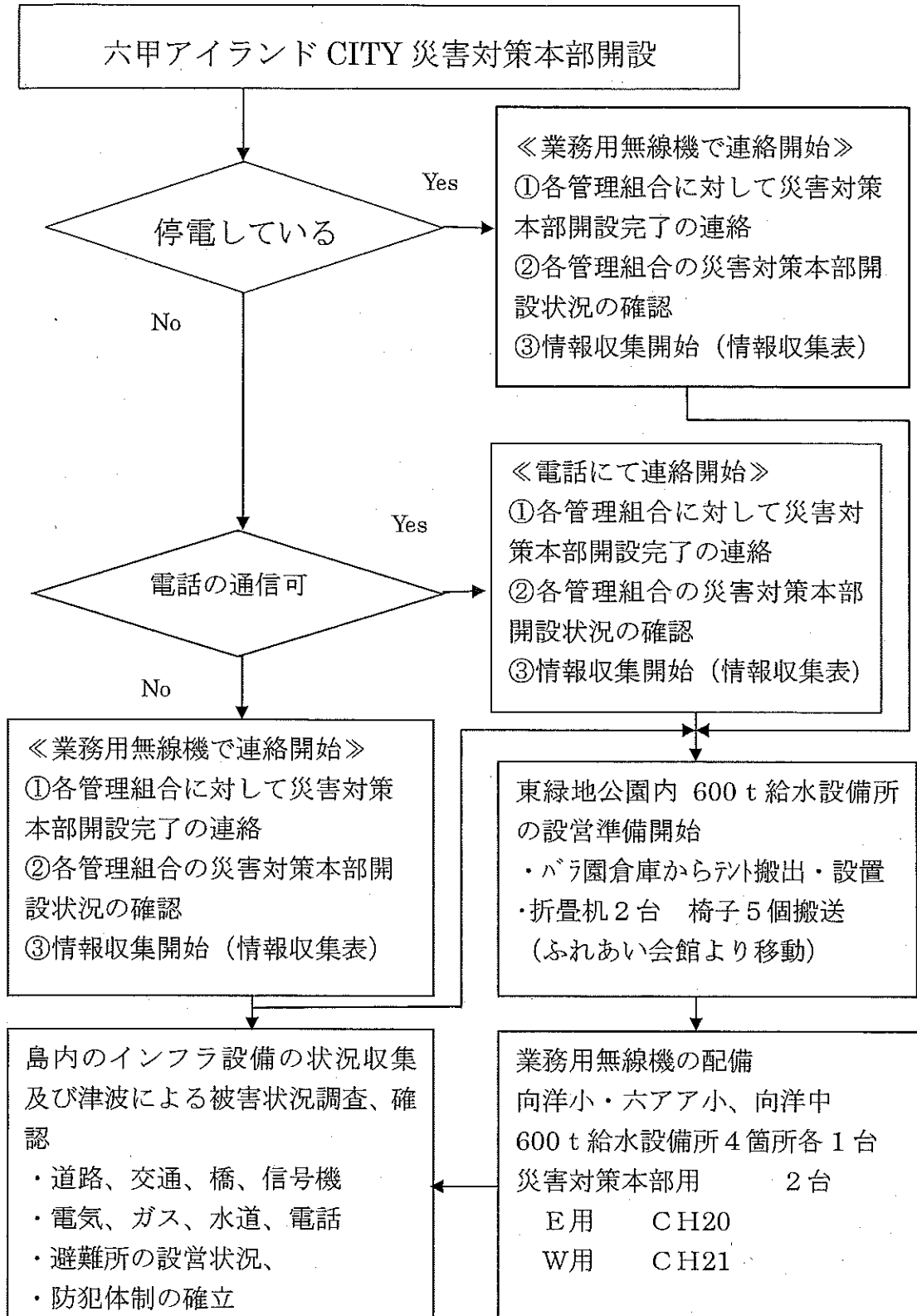
津波警報が解除された後、自治会執行役員は途中の地域の被災状況を確認しながら、六甲アイランド CITY 災害対策本部（ふれあい会館）に駆けつける。なお、自治会長・副会長等のふれあい会館の鍵所有者は、率先して駆けつけ、六甲アイランド災害対策本部を開設する。

5.災害対策本部開設

場所：R I Cふれあい会館内

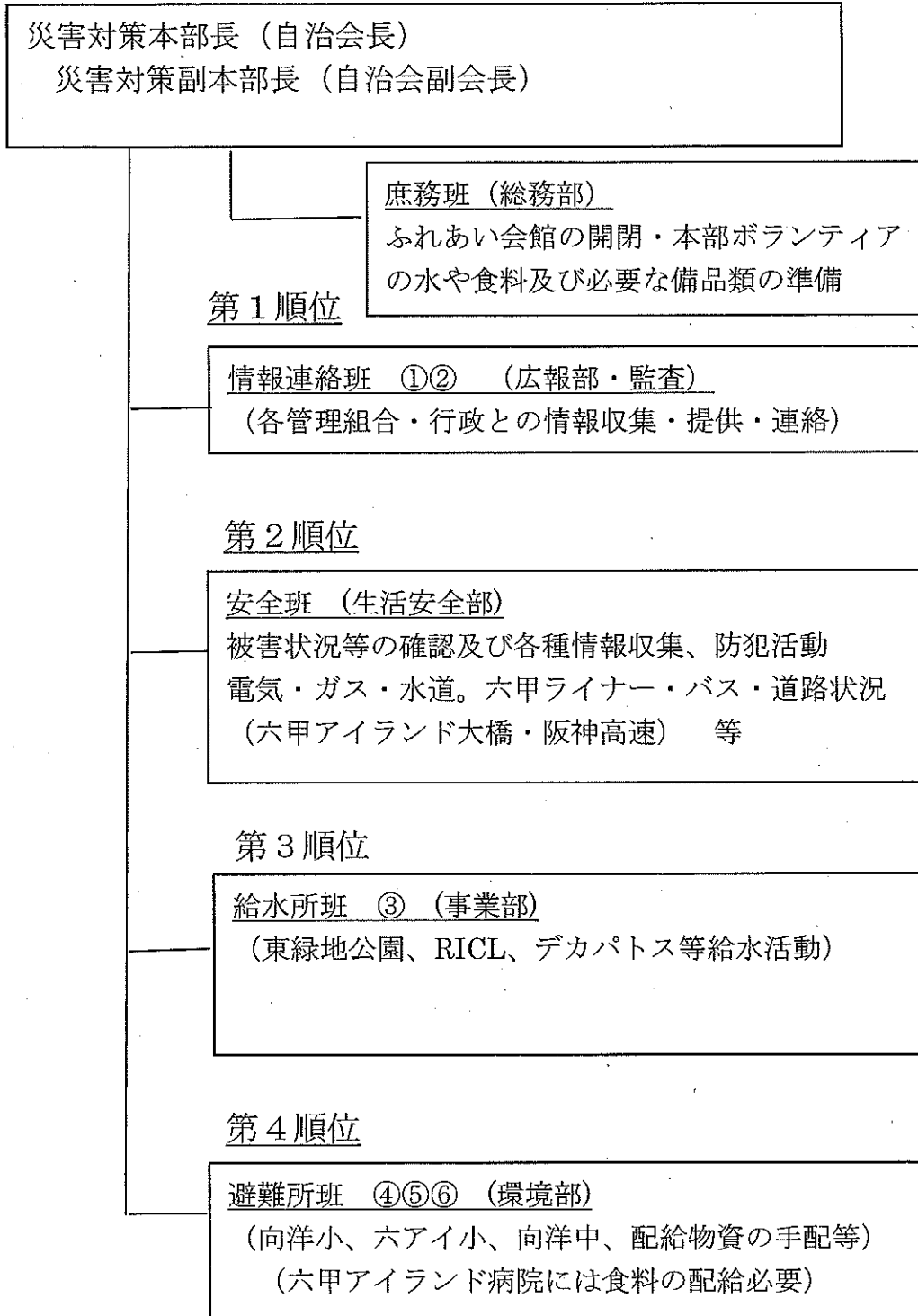


6.災害対策本部体制



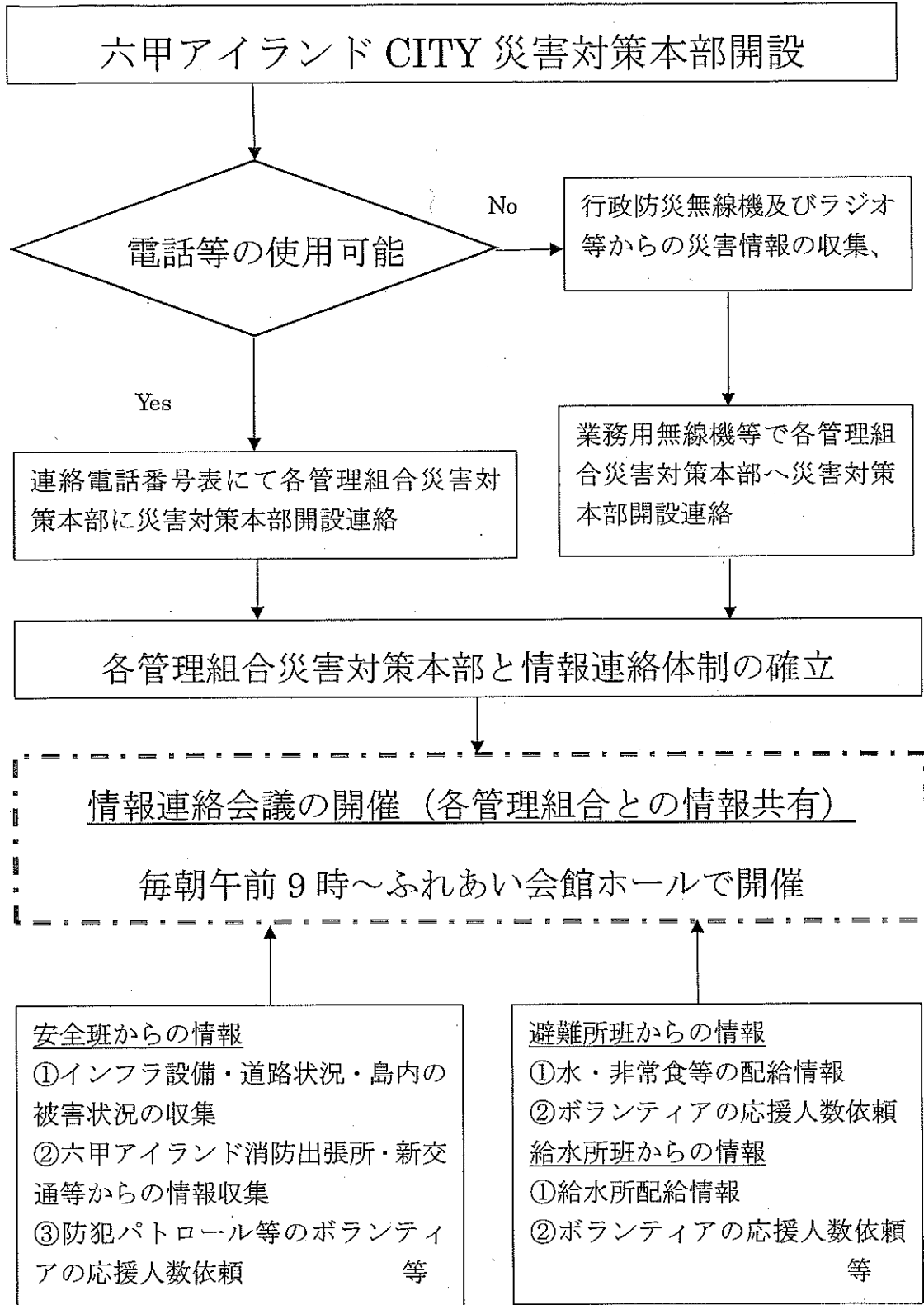
7.災害対策本部組織構成図

設置場所：RIC ふれあい会館内

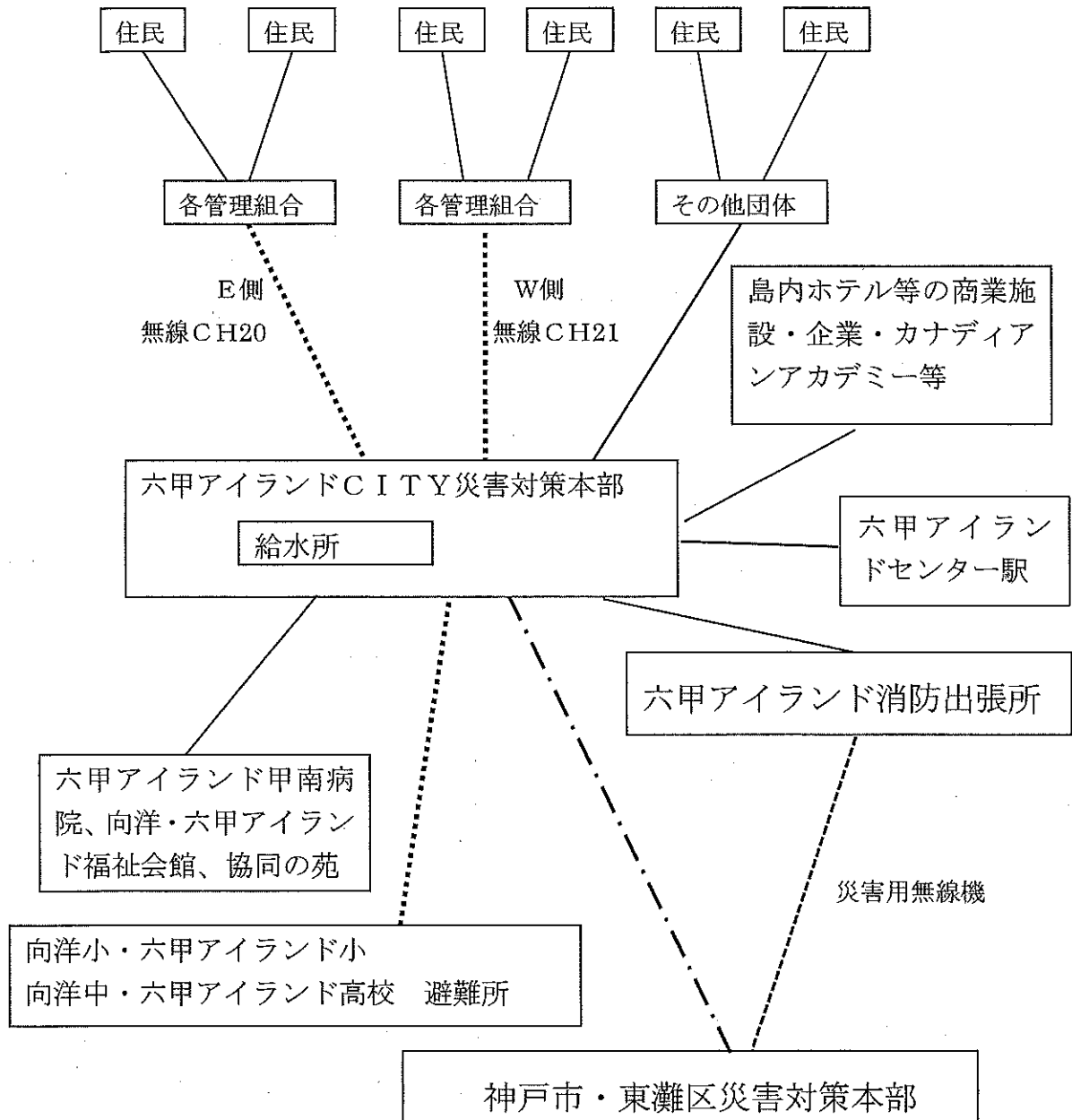


※○数字は使用する業務用無線機の番号

8.情報連絡班



災害対策本部連絡体制図



連絡方法

- 業務用無線機を使用する。
※長期間の停電になった場合は自転車及び連絡員を使用する。
- —— 自転車及び連絡員
- - · - 連絡方法は未定

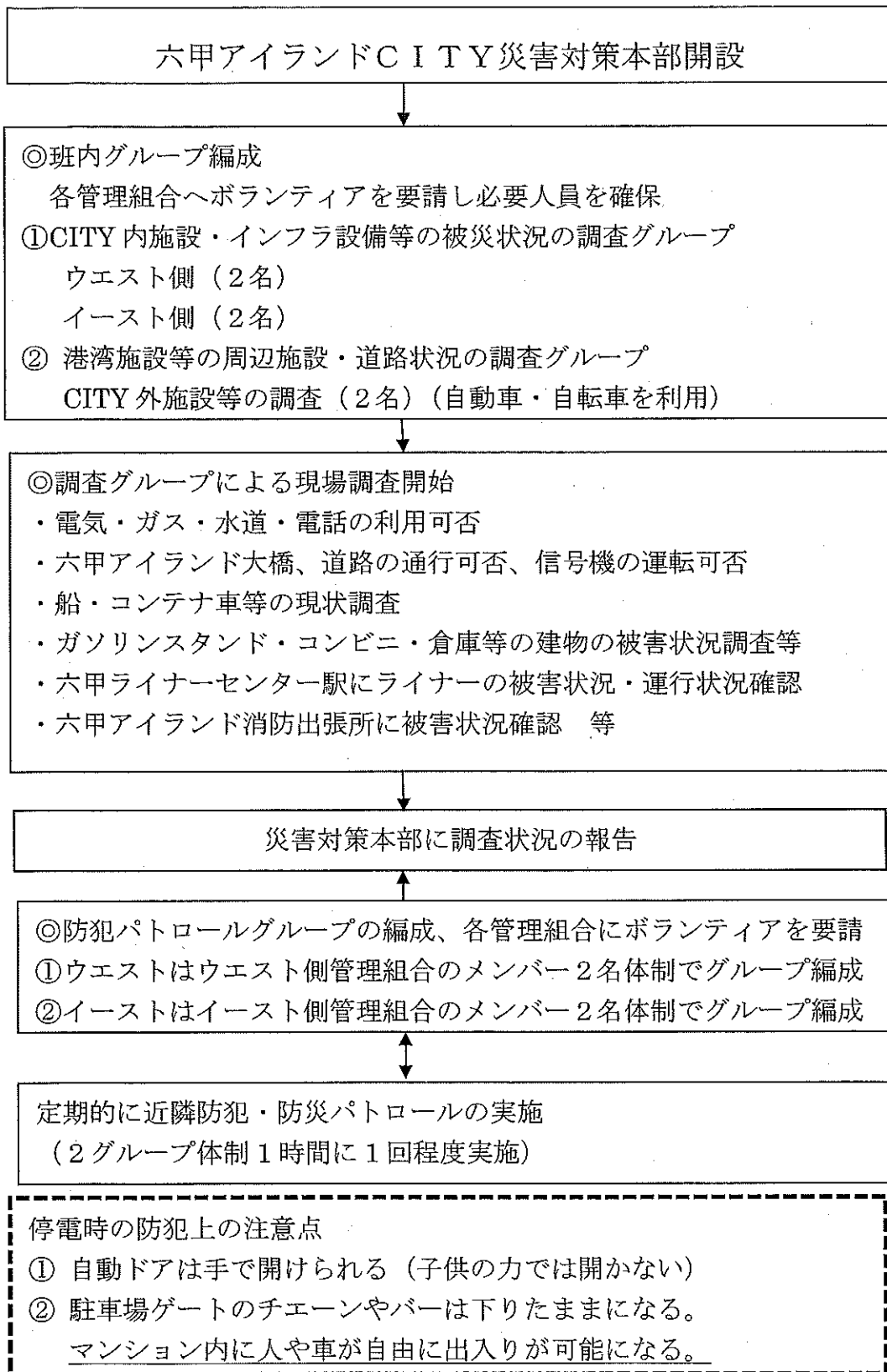
管理組合別被災状況管理表

発生日時	年	月	日	時	分					
発生場所										
発生規模	マグニチュード			震度						
所在地	神戸市東灘区向洋町中5丁目2番地									
対策本部開設日時	年	月	日	時	分					
被災状況	火災発生の有無									
	建物の損傷状況									
	インフラ設備	電気		停止時期		仮復旧		回復時期		
		ガス		停止時期		仮復旧		回復時期		
		水道		停止時期		仮復旧		回復時期		
		TV・電話設備		停止時期		仮復旧		回復時期		
エレベータ		停止時期		仮復旧		回復時期				
津波の状況	第一波到着時間		高さ	m	被害状況					
	第二波到着時間		高さ	m	被害状況					
	第三波到着時間		高さ	m	被害状況					
	第四波到着時間		高さ	m	被害状況					
	第五波到着時間		高さ	m	被害状況					
	第六波到着時間		高さ	m	被害状況					
	第七波到着時間		高さ	m	被害状況					
	第八波到着時間		高さ	m	被害状況					
	第九波到着時間		高さ	m	被害状況					
住居	住居数		店舗数							
	在宅世帯数									
	総人数		名	高齢者(75以上)	名	要治療者	名	要介護者	名	
	男		名	大学生	名					
	女		名	高校生	名					
	重傷者		名	中学生	名					
	軽傷者		名	小学生	名					
				幼児	名					
建物	建物名		〇〇							
	建物構造		鉄筋鉄骨コンクリート構造(SRC)							
	階数		地下一階地上15階							
	非常階段									
機械設備	給排水設備		給水方式							
			受水槽容量							
			排水層容量		受入可能期間					
	衛生設備		浄化槽容量		受入可能期間					
	消火設備		消火栓ポンプ		消火用充水槽					
	ガス設備									
電気設備	電気設備		受電電圧		契約電力					
	エレベータ構造		台数							
	電話設備									
	TV共聴設備									
	防災設備		館内放送設備		非常口表示板		バッテリー保持時間			

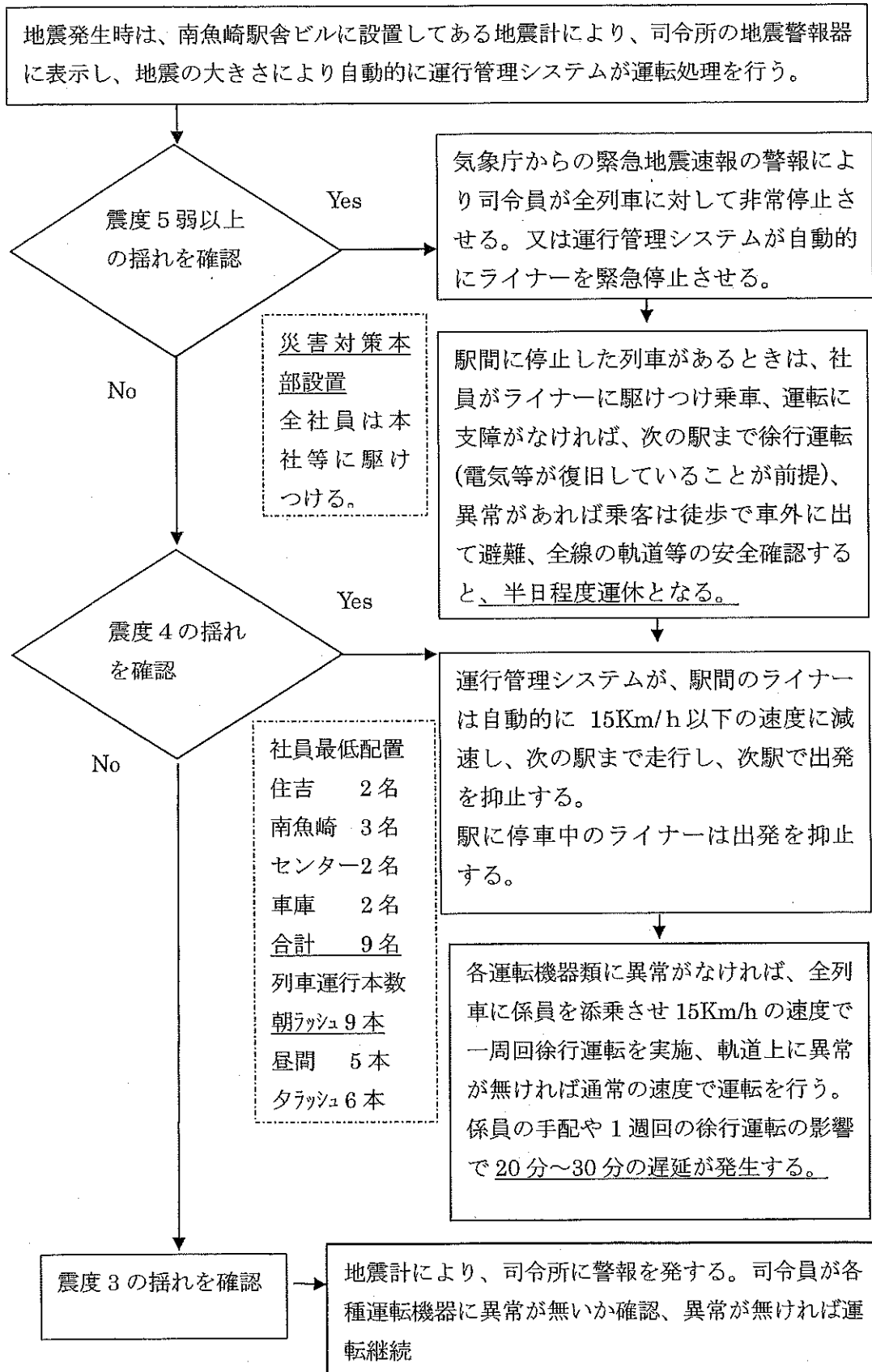
管理組合災害対策本部からの報告書

街区	街区名							
	代表者名							
	連絡方法							
項目	月	日	時	分	回目	報告者名	受領者名	
報告日時								
住居数等	住居数		店舗数					
	在宅世帯数		店舗の状況					
	総人数	名	高齢者 (75歳以上)	名	要治療	名	要介護者	名
	男	名	大学生	名				
	女	名	高校生	名				
			中学生	名				
			小学生	名				
			幼児	名				
			乳児	名				

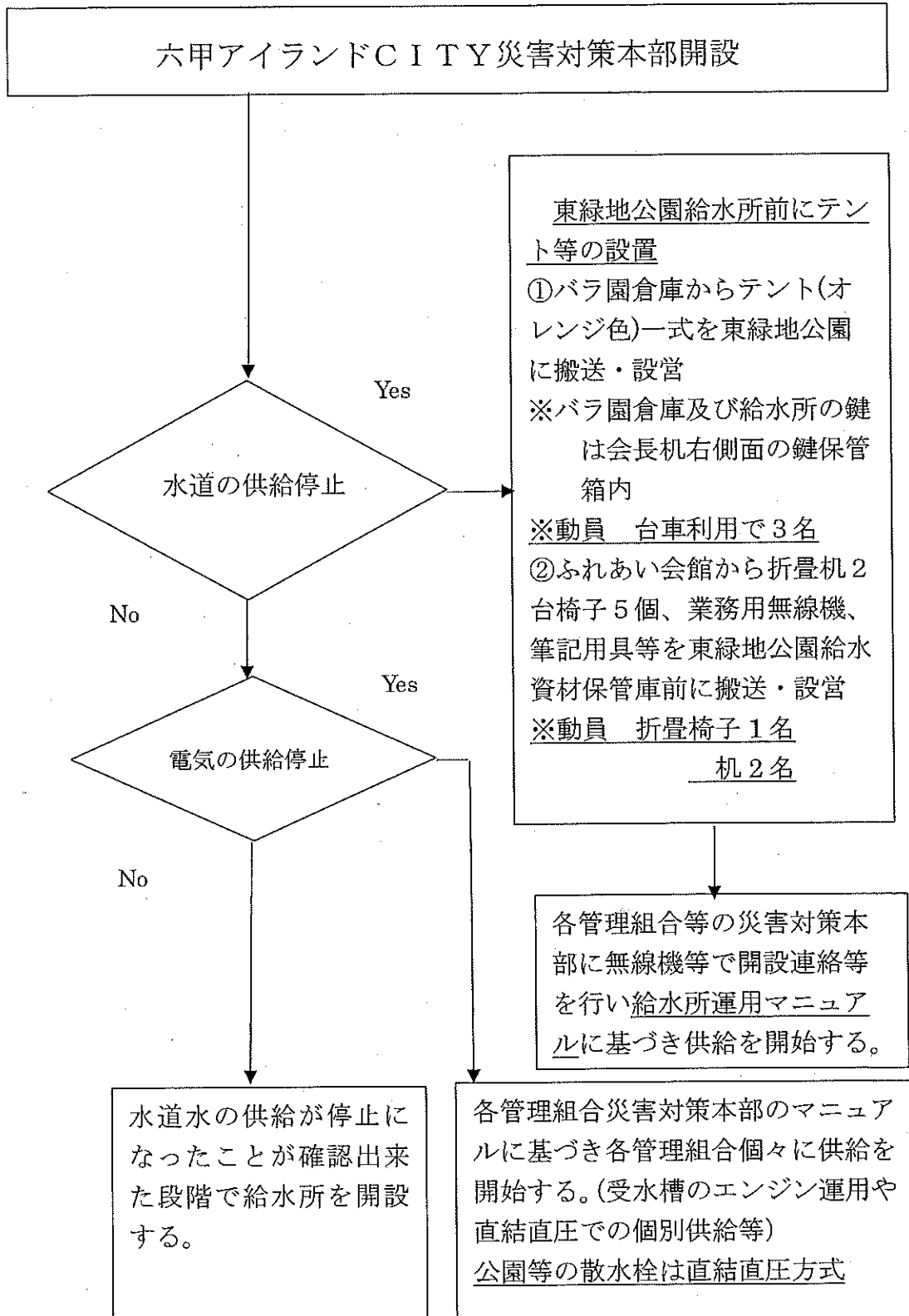
9.安全班



地震発生時の神戸新交通株式会社の対応



10.給水所班（東緑地公園内）



給水所運用マニュアル(基準)

住民は3日間以上の飲料水を確保すること。

※ 2L×6本入りケース1箱で一人4日分 2人であれば2ケース

水の運搬方式 ①管理組合単位については自家用車を用いる

使用する容器は20Lのポリタンク又は2Lボトル6本入りケース

確認方法：管理組合からの電話連絡及び様式類を準備

②個人の場合は一人1容器とし種類の指定はなし

給水時間割 ①8時～12時 イーストコート側管理組合等

②12時～17時 ウェスト側管理組合等

③17時～19時 エリア指定なし

給水の順番は 管理組合用と個人用の2ルートに分けて、到着順とする。

給水所へのボランティア動員数について

各時間帯毎の必要人員

①自動車等の警備誘導係 6人×3回

②配給人員整理係 4人×3回

③ポンプ係、 10人×3回

④給水口係 6人×3回

⑤受付整理・連絡係 4人×3回

各管理組合から一日6名必要 15街区×6=90名

参考

エンジンポンプの容量 600L/1分間 * 20Lポリタンク 30個分

オイル容量 2.5L

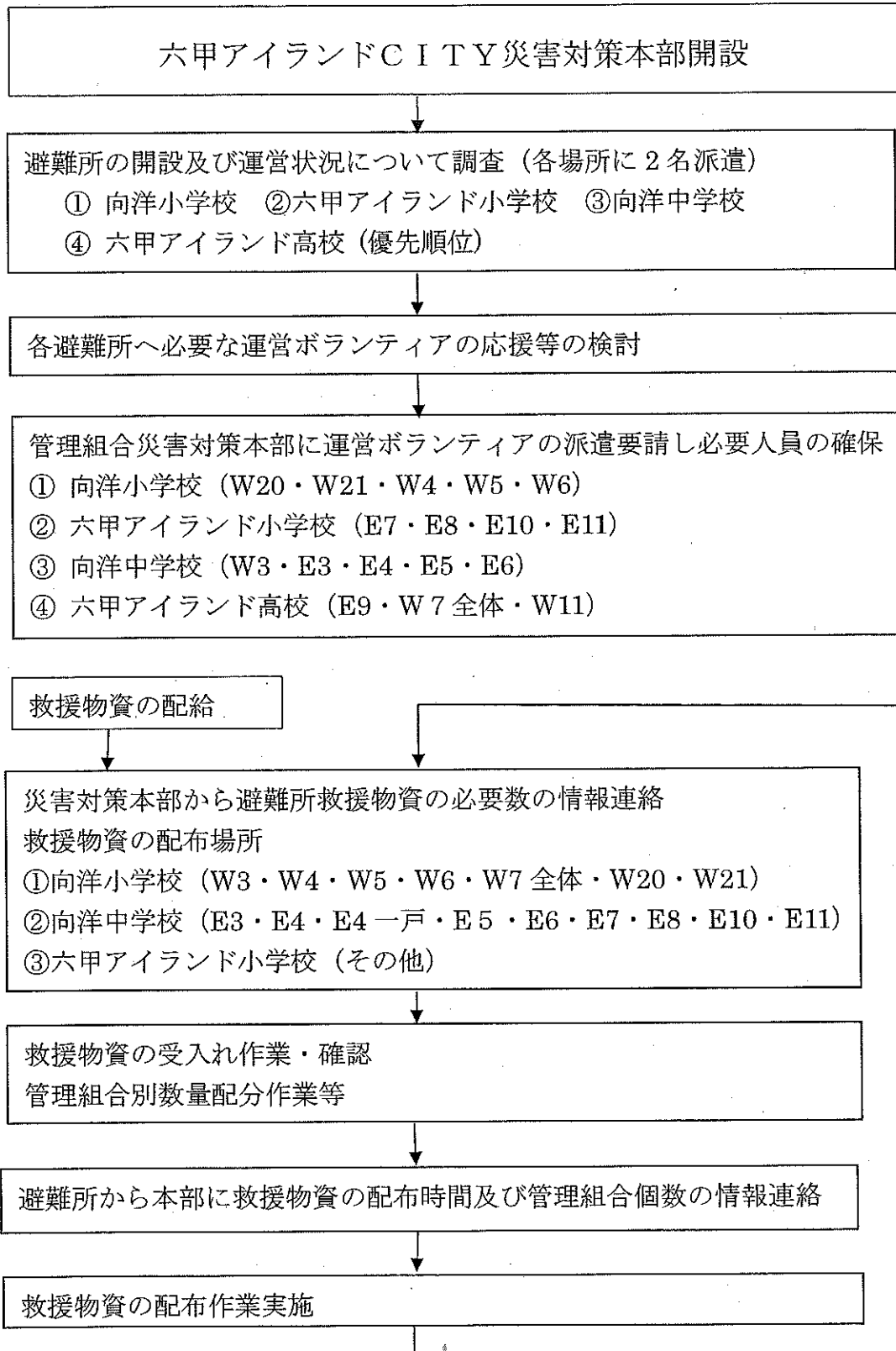
運転時間 約2時間

受水槽貯水量管理簿

H26.9.20現在

管理組合名	受水槽名	全容量 (m ³)	貯水容 量(m ³)	有効貯水 量(m ³)	蛇口の設置	蛇口の数	取扱マニュアル	記 事
W3	給水用	48	85.5		無			
	給湯用	36	58		無			
W4	給水用	127.5	101		無		店舗は直結	非常エンジン有
	給水用	135	106		無		店舗は直結	非常エンジン有
	給湯用	60	44		有	3		
	給湯用	67.5	46		有	3		
W5	給水用	48	38	19	無			2hエンジンポンプ有
	給湯用	36	29	15	有	5		
W6	給水用	103.5	79		有	3		
	給湯用	44	34		有	3		
E3	給水用	140	126		無			地下1階
	給水用		20		無			屋上
	給湯用	63			無			
E4	給水用	40	16	16	有	2		
	給湯用	20	11	7	有	2		
	給水用	91	77	42	有	3		
	給湯用	45	34	20	有	2		
	給水用	50	36	25	有	2		
	給湯用	25	18	13	有	2		
	給水用	73.125	57	51	有	2		
	給湯用	37.5	29	26	有	2		
E5	給水用	64						
	給湯用	32						
E6	給水用	120	120		有	3	有	
	給湯用	62.5	62.5		有	3	有	
W7			受水槽無					
W7-R			受水槽無					
W8	給水用							
W9	給水用	52.5	100					緊急用給水弁×2
W11	給水用	84						
学生会館	給水用							
E7	給水用	150						
E8	給水用	70						
E9	給水用							
E10	給水用	157.5	157.5	78.25		3		
E11	給水用	126						
W20			受水槽無					
W21			受水槽無					

11.避難所班



六甲アイルランドCITY人口・世帯数等

住民基本台帳(H28.10.30現在)

番地	管理組合名	世帯数	世帯数計	台帳世帯数	入居率	男	女	合計	0～2歳	3～6歳	7～15歳	16～64歳	65～74歳	75歳以上	1日必要水量	20L/小 リタン 個数換	
中1丁目	E2	248															
	E3	464															
	E4	742	1,756	1,631	93%	1,767	1,991	3,758	55	96	249	2,502	493	856			
	E4一戸建	41															
	E5	193															
中2丁目	E5一建	68															
	E6	348	348	365	105%	409	495	904	15	16	65	630	106	178	24,168L	1,209	
	E7	400															
	E8	202															
	E9	130	1,525	1,477	97%	1,508	1,827	3,335	39	80	316	2,024	266	876			
中3丁目	E10	387															
	E11	406															
	カナデリアアカデミー	27	27	27	100%	27	32	59	0	4	17	37	1	0			
	イースト小計	3,656	3,656	3,500	96%	3,711	4,345	8,056	109	196	647	5,193	866	1,045	1,911		
	インターセンター	150															
中5丁目	W3	361															
	W4	754															
	W5一戸建	32	2,467	2,460	100%	3,136	3,402	6,538	258	475	752	4,148	524	905			
	W5	220															
	W20	495															
中6丁目	W21	455															
	W6	285	373	390	105%	450	521	971	6	17	77	669	122	202	33,528L	1,676	
	W6一戸建	88															
	W7	322															
	W7-R	245															
中7丁目	W8	260															
	W9	209	2,056	1,499	73%	1,734	1,933	3,667	275	241	337	2,487	142	327			
	W11	250															
	学生会館	770															
	W6丁目・東3丁目	0															
西6丁目	ウエスト小計	4,896	4,896	4,349	89%	5,320	5,856	11,176	539	733	1,166	7,304	788	646	1,434		
	合計	8,552	8,552	7,849	92%	9,031	10,201	19,232	648	929	1,813	12,497	1,654	1,691	3,345	57,696	2,885

阪神・淡路大震災と南海トラフ巨大地震との比較

H25.11.14

	阪神・淡路大震災	南海トラフ巨大地震
発生日時	平成7年1月17日(日)午前5時46分	未定
震源地	淡路島北部	太平洋プレート
地震	直下型	海溝型
規模	マグニチュード7.3	マグニチュード9
震度(神戸市)	7	6弱
津波の有無	無	六アイは最大高さ3.3m (平成25年3月内閣府発表)
津波の到達時間	無	110分
建物被害	小	小
津波被害	無	シティヒル内東側少し
津波の情報	第6波ぐらいまで押し寄せてくるので、6時間は動かないこと 第1波が最大ではない、第2波が1番高くなる 満潮の時間を知っておく(満潮・干潮の差は1.9m)	
避難生活	10日～20日間程度の食料の備蓄が望ましい 六甲アイランドは被害が少ないので救援・援助は遅れる 高層階への給水・食料等の配給が困難 帰宅困難者等への対応は避難所に誘導する	

参考

阪神淡路大震災復旧状況(1月17日震災発生)

1月19日	電気復旧
2月5日	ガス復旧
2月中旬	水道復旧
6月26日	阪神開通
8月23日	六甲ライナー開通
9月28日	ハバーハイウェイ開通

防災資機材(街区別)配付表

2016年6月1日

六甲アイランドCITY防災福祉コミュニティ

品名	W3	W4	W5	W6	W7	W20	E3	E4	E5	E6	E7	E8	E10	E11	会館	計
数	361	754	220	285	308	495	464	742	193	348	400	202	387	406		5,565
消火用															3	3
訓練用消火器																
布バケツ	15	15	10	15	20	10	15	15	10	15	20	20	20	10		210
バール	2	3	2	2	3	2	2	3	2	2	3	3	3	2		34
オノ		1													1	2
ハンマー	1	2	1	1	2	1	1	1	1	1	2	2	2	1		19
簡易ジャッキ	1	1	1	1	1	1	1	1	1	1	1	1	1	1		14
ボルトクリップパー															2	2
折りたたみ担架	1	1	1	1	1	1	1	1	1	1	1	1	1	1		14
毛布 (H23.2.)	2	2	2	2	2	2	2	2	2	2	2	2	2	2	2	30
ヘルメット	4	4	3	4	4	4	4	4	3	4	5	5	5	4		57
長靴	2	3	2	2			2	3	2	2						18
手袋	10	15	10	10	30	12	10	15	10	10	30	30	30	12		234
腕章	2	3	2	2			2	3	2	2						18
携帯用電灯	4	4	3	4	3	3	4	4	3	4	3	3	3	3		48
トランスタカホン	1	2	1	1	1	1	1	2	1	1	1	1	1	1		16
ポータブル拡声器(H27.3)	1	1	1	1	1	1	1	1	1	1	1	1	1	1	2	16
広報・訓練用拡声器															2	2
サルベージシート	5	5	4	4	5	4	5	5	4	4	5	5	5	4		64
業務用無線機(H24.5)BAT															6	6
発電機(H28.3)															1	1
保管倉庫	1	1	1	1	1	1	1	1	1	1	1	1	1	1		14

については各管理組合で管理方宜しく願います。

ガス遮断装置の復旧手順

