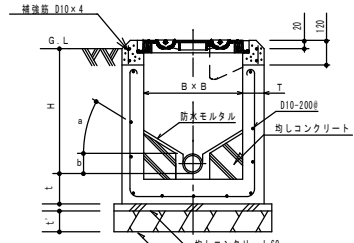


各樹類仕様書

インパート樹 (角型) (SC-1k, 2k, 3k) NO SCALE

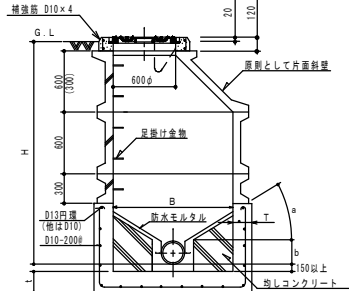


a: 角度をきつく付ける
b: 径 (外径) 寸法より深く施工する。

(単位mm)

記号	B	H	T	t	t'	防臭蓋 (参考)
SC-1k	350	450以下	100	100	100	350φ
SC-2k	450	460~600	100	120	100	450φ
SC-3k	600	610~1200	120	120	100	600φ

インパート樹 (人孔・丸型) (SC-4k, 5k) NO SCALE

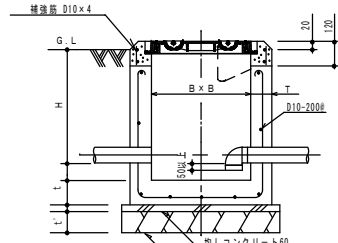


a: 角度をきつく付ける
b: 径 (外径) 寸法より深く施工する。

(単位mm)

記号	B	H	T	t	t'	防臭蓋 (参考)
SC-4k	900φ	1,210~2,500	150	150	150	600φ
SC-5k	1200φ	2,510~3,500	180	200	200	600φ

ため樹 (角型) (RC-1k, 2k, 3k) NO SCALE



(単位mm)

記号	B	H	T	t	t'	防臭蓋 (参考)
RC-1k	350	450以下	100	100	100	350φ
RC-2k	450	460~600	100	120	100	450φ
RC-3k	600	610~1200	120	120	100	600φ

マンホールふた

(a) マンホールふた

名称	記号	安全荷重	破壊荷重
水封形	MHD	50kN (5,103 kgf)	200kN (20,409 kgf)
	MHA	15kN (1,531 kgf)	60kN (6,123 kgf)
	MHB	5kN (511 kgf)	20kN (2,041 kgf)
籠目密閉形 (パッキン式)	MHD-P	50kN (5,103 kgf)	200kN (20,409 kgf)
	MHA-P	15kN (1,531 kgf)	60kN (6,123 kgf)
	MHB-P	5kN (511 kgf)	20kN (2,041 kgf)
密閉形 (7本・9本・11本)	WPM-D	50kN (5,103 kgf)	200kN (20,409 kgf)
	WPM-A	15kN (1,531 kgf)	60kN (6,123 kgf)
	WPM-B	5kN (511 kgf)	20kN (2,041 kgf)
中ふた付密閉形 (7本・9本・11本)	WPM-DW	50kN (5,103 kgf)	200kN (20,409 kgf)
	WPM-AW	15kN (1,531 kgf)	60kN (6,123 kgf)
弁開用	B-1		

(b) 強化型マンホールふた

名称	記号	安全荷重	破壊荷重
籠目密閉形 (パッキン式)	MJT-PA	15kN (1,531 kgf)	60kN (6,123 kgf)
密閉形 (7本・9本・11本)	MJT-HA	15kN (1,531 kgf)	60kN (6,123 kgf)

(c) インターlockingブロック用強化型マンホールふた

名称	記号	安全荷重	破壊荷重
籠目密閉形 (パッキン式)	MJI-PD	50kN (5,103 kgf)	200kN (20,409 kgf)

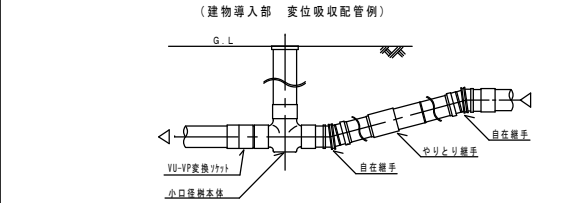
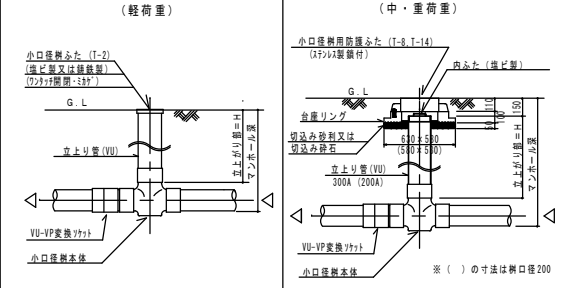
- 現場打ちコンクリート部分にはD10mm鉄筋を200mm間隔に配筋する。
- コンクリート部は、工場製品でもよい。但し配管取出用側部はコンクリートを充填する。
- 側壁の接合部は、防水モルタル埋合とする。

- 現場打ちコンクリート部分にはD10mm鉄筋を200mm間隔に配筋する。
- 深さ1200以上の樹には、防錆処理を行った径2mmの鋼製又は径19mmの合成樹脂製継手を行った足掛け金物を取付ける。ただし既製の側壁の足掛け金物は、製造者の標準とする。
- コンクリート部は、工場製品でもよい。但し配管取出用側部はコンクリートを充填する。
- 側壁は、JIS A 5317 (下水道用マンホール側壁) とする。
- 側壁の接合部は、防水モルタル埋合とする。
- 側壁は、片面斜壁でもよい。この場合は製造者の標準とするが、材料・品質・試験は、JISに準じたものとする。

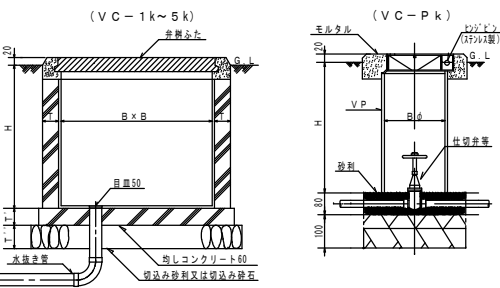
- 現場打ちコンクリート部分にはD10mm鉄筋を200mm間隔に配筋する。
- コンクリート部は、工場製品でもよい。但し配管取出用側部はコンクリートを充填する。
- 側壁の接合部は、防水モルタル埋合とする。

- マンホールふた、強化型マンホールふた及びインターlockingブロック用強化マンホールふたは、
安価鋼製・管工学会規格 SHASE-S 209 (マンホール及び格子ふた) による。
ただし、B-1は日本規格ふた・排水器具工業会規格 JOW 103 (弁開ふた) による。
- マンホールは用途を示す文字入りとする。
- 弁開ふた (B-1) のドンは、ステンレス製とする。
- マンホール用の鋼は鋼定ピンを含めステンレス製とする。

小口径樹 (軽荷重) NO SCALE

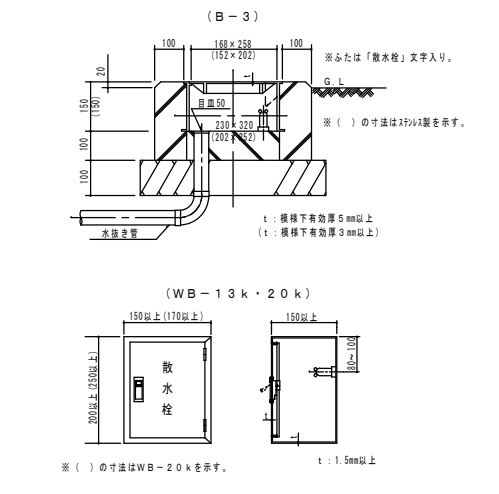


弁樹 (VC-Pk, 1k~5k) NO SCALE



記号	弁の呼び径 (参考)	B	H	T	t'	t''	ふた
VC-Pk	50以下	200φ	550 800	—	—	—	B-1
VC-1k	50以下	180	550	75	75	75	B-1
VC-2k			850	100	100	100	
VC-3k	100以下	300	700	100	100	100	MHA-P300
VC-4k			900	—	—	—	—
VC-5k			200以下	450	1200	120	120

散水栓樹 (B-3)・壁埋込形散水栓ボックス (WB-13k・20k) NO SCALE



- B-3ボックスふた用の鋼は鋼定ピンを含めステンレス製とする。
- ステンレス製のB-3ボックスふた表面はヘアライン仕上げとする。
- WB-13k・20kは参考図とする。扉を壁付とする場合は、特記による。
- WB-13k・20kはステンレス製とする。なお、ふた表面はヘアライン仕上げとする。
- 壁埋込形散水栓ボックスについても水抜きを要すること。

- 小口径樹本体は標準仕様による。
- 小口径樹立り管の口径は原則150A以上、3分3深は1,200以下とする。
- 小口径樹用防凍ふたは、日本下水道協会規格 JSMAS G-3 (下水道用鋼製防凍ふた) によるが、下記性能を基本とする。
T-14 : 安全荷重 34,323kN (3,500kgf) [耐荷重 137,293kN (14,000kgf)の1/4とする]
T-8 : 安全荷重 19,613kN (2,000kgf) [耐荷重 78,453kN (8,000kgf)の1/4とする]
T-2 : 安全荷重 4,903kN (500kgf) [耐荷重 19,613kN (2,000kgf)の1/4とする]
- 小口径樹用ふたは、日本下水道協会規格 JSMAS K-7 (下水道用鋼製強化ビニル製ふた) によるが、下記性能を基本とする。

- 各型共通事項
- スラブ突端は平滑に仕上げ端部は面取りのこと。
 - 異常外壁等に埋込表示を取り付ける場合、埋込表示の仕様は下記を参考とする。
- 材質 : アクリル板 寸法 : 90×140mm
記入内容 : ○O埋設標 前方Δm 深さ□m 流れ方向矢印等て表示

令和 年度	図面番号
図面リスト	縮尺
各樹類仕様書	
施設番号	