

こうきょうとしょかん つか かた
公共図書館の使い方

としょかん しら
(図書館で調べてみよう)

しょうがくせいばん
小学生版



こうべしりつとしょかん
神戸市立図書館

としょかん 図書館ってどんなところ？

あかちゃんからお年としよりまで、多くおおの人が本ほんを読よんだり調しらべ
ものをしたりするために、たくさんほんの本があります。
図書館としょかんの本ほんを借かりることもできます。

としょかん 図書館にはどんな資料しりょうがあるの？

- 百科事典ひゃっかじてん、辞典じてん、年かんねん、図かんず、地図ちず
 - テーマごとの本ほん
- しゃかい とうぶつ りょうり おんがく きょうもんだい
社会、動物、料理、スポーツ、音楽、かん境問題、

ボランティアなど

- 読み物よもの おはなし、物語ものがたり
- 絵本えほん
- かみしばい
- 新聞しんぶん、雑誌ざっし



ほん あたらし じょうほう し
本よりも、新しい情報じょうほうを知しることができます。

- 郷土資料きょうどしりょう

きょうど ひょうごけん こうべし か ほん
郷土きょうど(兵庫県ひょうごけんや神戸市こうべし)について書かかれた本ほんです。

としょかん ほん 図書館の本はどうなっているの？

● 本の並び方

としょかん ほん か わ
図書館の本は、書かれているなかみによって分けられてい
ます。それぞれ「分類記号」という番号がつけられ、その
ばんごう じゅんばん
番号の順番にならんでいます。

● 本の分類

よ もの か ひと なまえ じゅん
読み物は、書いた人の名前のあいうえお順。

「らくだいにんじゃらんたろう」(あまこそうべえ ちよ
あまこそうべえ ちよ
尼子騷兵衛・著) Yアマ

「エルマーのぼうけん」(ガネット著) Yガネ

ほん すうじ
テーマごとの本(数字のラベルがついている本)は、

にほんじっしんぶんるいほう ぶんるい きそく おな ないよう
「日本十進分類法」という分類の規則にしたがって、同じ内容
ほん あつ わ
の本が集まるように分けられています。

たとえば、りょうり
料理の本なら、 「おべんとうをつくろう！」 59

「わくわくおやつとデザート」 59

たとえば、スポーツの本なら、



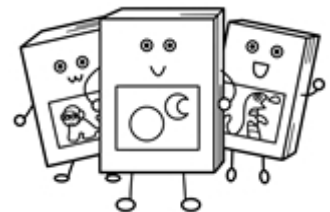
やきゅう
野球」(Jスポーツシリーズ) 78

しんか てんさい きせき
「イチロー 進化する天才の軌跡」 78

か も く ぶ ん る い
☆科目の分類はどうなっているのかな？☆

国語	80	ことば	90	文学	算数	41	算数			
理科	40	理科	45	地球	47	植物	48	動物、	49	医学
社会	20	歴史	29	地理	30	社会・文化	60	産業		
音楽	76	音楽	図工	70	～	75				
体育	78	スポーツ	家庭科	59	料理・手芸					
情報	00	コンピュータ	01	図書館						
かん境問題	51	かん境、								
福祉・健康	36	福祉	36	人権	49	医学				
国際理解	30	～社会	38	風俗	22	～世界の歴史	293	世界の地理		

としょかん しら
図書館で調べてみよう！



はじめに百科事典で調べてみましょう。

テーマについてくわしく知ることができます。

● 調べ方のコツ

- ・テーマの本が集まっている本だなをさがしてみる。
- ・テーマのことばが、本の題名になくてもあきらめない
本を開いて目次やさく引を見してみる。
- ・調べた本の名前、書いた人、出版社をメモしておく。

コンピューターで調べることもできます!!

こうべしりつとしょかん ほん としょかん りょうしゃようたんまつ いえ
神戸市立図書館の本は図書館にある利用者用端末や家のインターネットでさがすことができます。

神戸 図書館

ほん だいめい か しら にゅうりよく
本の題名・書いた人・調べたいことばなどを入力する。

↓↓

けんさく
検索ボタンをクリックする。

コンピューターで検索した画面

書誌

書名 環境問題について考えよう||カンキョウ モンダイ ニ ツイテ カンガエヨウ
著者 *池上, 彰||イケガミ, アキラ
著者 増田, ユリヤ||マスダ, ユリヤ
出版 東京 : 学研 , 2007.3
大きさ 147p ; 21cm
シリーズ名 ニュース探検隊-世の中のギモンをすいすい解決!-
出版国 Japan (日本)
分類 NDC8:519
分類 NDC9:519
件名 環境問題
ISBN 9784052023934
問い合わせ番号 PV:7100013049
請求記号 市立 51=N7=



本のデータから
いろんなことが
わかるよ

所蔵

	所在	ロケーション	資料 ID	資料状況	書架分類
1	中央図書館	児童書	0201880678		51
2	兵庫図書館	児童書	1901152415	貸出中	51

としょかん ほん か 図書館の本を借りよう！

ほん か としょかん
本を借りるには、「図書館カード」がいります。

(図書館カードを持っている人はかならずもってきて下さい。)

としょかん
「図書館カード」をつくるときは

かしたしけんもうしこみしよ か
貸出券申込書を書いてください。

ねんかん
カードは、10年間つかえます。

借りるときは

ほん としょかん かしたし
本と「図書館カード」を貸出カウンターへだしてください。

さつ しゅうかん か
10冊まで2週間借りることができます。

かえ
返すときは

ほん へんきやく
かならず本を返却カウンターへもってきてください。

マナーをまもろう！

- ほん たいせつ
本は、大切にしましょう。

(らくがきをしたりせんをひいたりしてはいけません。)

- かえ ひ
返す日をまもりましょう。

- としょかん なか おおごえ はな はし ほか ひと めい
図書館の中で大声で話す、走るなど、他の人の迷

わくになることはやめましょう。

