

KOISO TAKEDA

特別展

秘蔵の小磯良平

— 武田薬品コレクションから



小磯良平《踊り子》1935

開館時間…午前10時～午後5時（入館は午後4時30分まで）
 休館日…月曜日（ただし7月18日、9月19日は開館）、7月19日、9月20日
 入館料…一般 1,000（800）円、大学生 500（250）円
 ※（ ）内は20名以上の団体料金

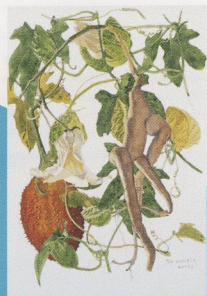
- 高校生以下無料（学生証、生徒手帳などを提示ください）
- 神戸市在住の65歳以上の方は、年齢と住所が証明できるものを提示いただくと500円
- 障がい者手帳またはスマートフォンアプリ「ミライロID」などをご提示で無料
- 「神戸ゆかりの美術館」「神戸ファッション美術館」へは、当日入館券の半券をご提示により、割引料金で入館できます。

2022
 6.11 土
 |
 9.25 日

※薬用植物画および素描等を
 展示替します。

前期	後期
6月11日(土)	8月2日(火)
7月31日(日)	9月25日(日)

描き続けた画家と、支え続けた企業家——
 交友の証とも言える、秘蔵の名画が一堂に。



《ナンバンカラスウリ》1966-68
 ※前期のみ展示



《アサガオ》1962 ※前期のみ展示



《レンギョウ》1962 ※後期のみ展示



《ザクロ》1960 ※前期のみ展示



《キキョウ》1970
 ※後期のみ展示

約150点の
 薬用植物画を
 展示します。

作品は全て
 武田薬品工業株式会社蔵

同時開催

コレクション企画展示「神戸に生まれて」

主催：神戸市立小磯記念美術館、朝日新聞社 協力：武田薬品工業株式会社 後援：神戸新交通株式会社



神戸市立小磯記念美術館
 Kobe City Koiso Memorial Museum of Art

〒658-0032 神戸市東灘区向洋町中5-7 [六甲アイランド公園内]
 Tel. (078) 857-5880 Fax. (078) 857-3737
<https://www.city.kobe.lg.jp/koisomuseum/>



KOISO TAKEDA

特別展

秘蔵の小磯良平

— 武田薬品コレクションから



昭和18(1943)年、株式会社武田長兵衛商店を武田薬品工業株式会社に改称し、社長に就任した武田鋭太郎(1905-1980)は、六代目武田長兵衛を襲名します。六代目長兵衛は、神戸の洋画家、小磯良平(1903-1988)の芸術を深く理解し、支援したことで知られています。二人は戦前に出会い、戦後は住居が近くなったことからさらに交友を深め、互いに気の置けない存在となりました。六代目長兵衛の美術コレクションには戦前の小磯の重要な作品が多く含まれていましたが、これは小磯が彼によせていた信頼の証であると考えられます。

本展は、武田薬品コレクションから、小磯良平の油彩および素描あわせて約40点と、機関誌『武田薬報』の表紙画として約13年間描き続けた薬用植物画をもとに刊行に至った『薬用植物画譜』の原画、約150点を展示替により紹介します。

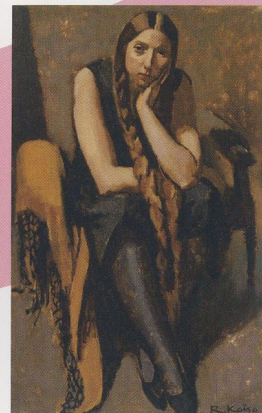
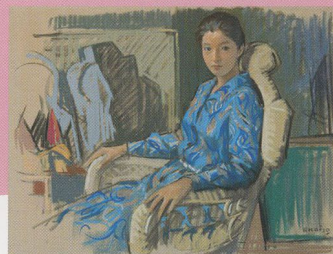
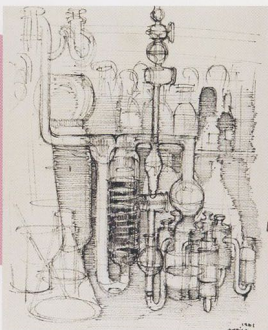
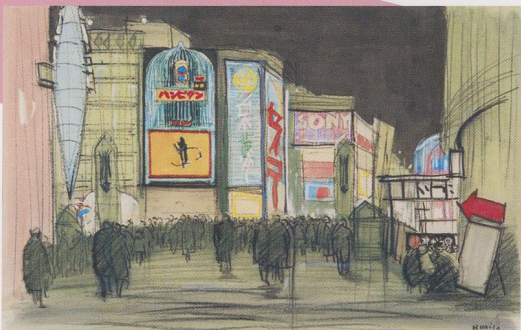


特別出品
らんびき
《蘭引》宇多川家旧蔵 江戸時代後期
公益財団法人 武田科学振興財団
杏雨書屋蔵

小磯良平

- 1.《人々》1936
- 2.《シネサイン》1960頃
- 3.《薬品瓶》1961
- 4.《婦人像》1968頃
- 5.《おさげの女》1929

作品は全て
武田薬品工業株式会社蔵



EVENT

参加費
無料

いずれも参加費は無料ですが、一般および大学生の方は特別展観覧券が必要です。各イベントは、今後の諸事情により変更する場合があります。最新の情報は美術館公式ホームページでご確認ください。

子供のためのワークショップ びじゅつかん大作戦

■対象：4歳~中学生 ■定員：各日10名

6月 水彩画に挑戦

6/25(土) 午後2時~3時 申込締切6/9(木)
特別展「秘蔵の小磯良平—武田薬品コレクションから」の薬用植物画を見て水彩画の良さを感じましょう。植物を見たり感じたりして水彩画に表しましょう。

7月 葉っぱでランプシェード

7/23(土) 午後2時~3時 申込締切7/7(木)
特別展「秘蔵の小磯良平—武田薬品コレクションから」の薬用植物画を、葉っぱの形に注目して楽しみましょう。いろいろな葉っぱの形をかいてランプシェードをつくりましょう。

8月 びじゅつかん探検

8/27(土) 午後2時~3時 申込締切8/11(木)
びじゅつかんを探検して普段は見ることのできないところを見学します。いろいろな道具や設備について学びましょう。

9月 葉っぱコレクション

9/24(土) 午後2時~3時 申込締切9/8(木)
特別展「秘蔵の小磯良平—武田薬品コレクションから」で薬用植物画を見ているいろいろな植物を知ります。「こすりだし」の技を使い、植物の形を集めてコレクションをつくりましょう。

●未就学児は保護者の付き添いが必要です。大人の付き添い入館料は割引料金800円です。

●付き添い2名まで。感染拡大防止対策のため活動場所に定員があります。付き添いは1グループに対し2名までといたします。

《申込WEBサイト》

下のURLまたは二次元コードをスマートフォンなどで読み取り、お申し込みください。

<https://www.city.kobe.lg.jp/a45010/kanko/bunka/bunkashisetsu/koisogallery/fukyu/event/children/index.html>



大人のためのワークショップ

水彩で描く植物画

7/2(土) 午後2時~3時 申込締切6/16(木)

■対象：高校生以上 ■定員：16名

《申込WEBサイト》下のURLまたは二次元コードをスマートフォンなどで読み取り、お申し込みください。

<https://www.city.kobe.lg.jp/a45010/kanko/bunka/bunkashisetsu/koisogallery/fukyu/event/adult/index.html>



講演会など

※事前申し込みが必要です。

講演会&ワークショップ

「小磯良平が描いた薬用植物を五感で楽しむ」

①7/9(土) 午後2時~3時 申込締切6/23(木)

②7/10(日) 午後2時~3時 申込締切6/23(木)

定員：各日16名

講師：尾崎法子氏(武田薬品工業株式会社 京都薬用植物園 薬剤師、漢方生薬ソムリエ)

生薬について知り、味や匂いを体験していきましょう。夏の養生茶の試飲も体験していただけます。

講演会「武田長兵衛と杏雨書屋」

9/11(日) 午後2時~3時 申込締切8/25(木)

定員：25名

講師：瓢野由美子氏(公益財団法人 武田科学振興財団 学芸員)

《申込WEBサイト》下のURLまたは二次元コードをスマートフォンなどで読み取り、お申し込みください。

<https://www.city.kobe.lg.jp/a45010/kanko/bunka/bunkashisetsu/koisogallery/lecture.html>



解説会

■日曜日の午後2時~(約30分間) ただし、7/10、9/11を除く

■定員：25名 当日先着順(整理券を配布)

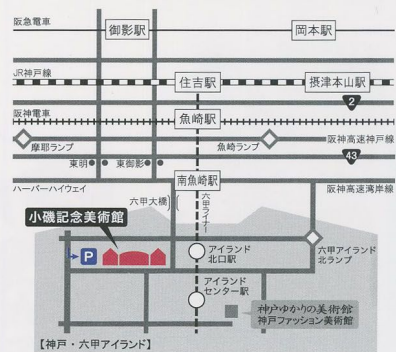
学芸員が展覧会について解説します。

赤ちゃん家族の日 毎月第三木曜日

未就学のお子様を連れて来た大人の方2名まで割引料金(800円)で入館いただけます。

6/16(木)、7/21(木)、8/18(木)、9/15(木)

交通アクセス



●電車 JR「住吉駅」、阪神「魚崎駅」から六甲ライナーに乗り換え、「アイランド北口駅」(小磯記念美術館前)下車、西へ徒歩すぐ

●バス 阪急「御影駅」南側から、みなと観光バス131系統で「ウエストコート3番街前」下車すぐ

※美術館の地下に六甲アイランド公園西駐車場(有料)があります。

〒658-0032 神戸市東灘区向洋町中5-7

〔六甲アイランド公園内〕

Tel.(078)857-5880 Fax.(078)857-3737

<https://www.city.kobe.lg.jp/koisomuseum/>

KOBE CITY
KOISO MEMORIAL
MUSEUM OF ART
神戸市立小磯記念美術館
Kobe City Koiso Memorial Museum of Art