

中庭にあるアトリエ

毎日、午前と午後にインフォメーション・スタッフが中庭に移築された小磯良平のアトリエで解説。



展覧会にあわせて、毎週日曜日の午後2時から学芸員らによるギャラリーツアーを行います。また、毎月第3日曜日の午後2時からマンスリーコンサートを行います（臨時休館の場合は変更します）。さらに講演会や関連講座、子供のための美術講座「美術館大作戦」やワークショップも随時行っています。
※予定を変更する場合がありますので、詳細は美術館にお問い合わせください。

六甲アイランド美術館めぐり

六甲アイランドには小磯記念美術館のほかにも、神戸ゆかりの美術館と神戸ファッション美術館があり、芸術・文化ゾーンを形成しています。（3館で相互割引があります。展示の詳細については、各館にお問い合わせください）



神戸ゆかりの美術館・神戸ファッション美術館 建物外観



神戸ゆかりの美術館
TEL 078-858-1520



神戸ファッション美術館
TEL 078-858-0050

神戸市東灘区向洋町中 2-9-1

- 開館時間 午前10時～午後5時
※入館は閉館の30分前まで
- 休館日 毎週月曜日（月曜日が祝休日の時は直近の平日）
年末年始（12/29～1/3）、展示替期間ほか
- 入館料

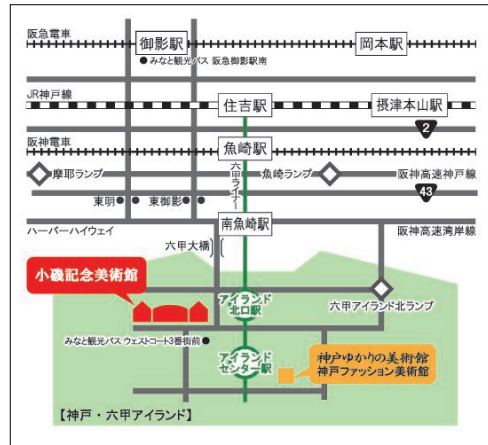
	個人	団体(30名以上)
一般	200円	160円
大学生	100円	50円

◎ただし、特別展などの入館料はその都度定めます。

◆高校生以下の方は無料

◆神戸市内在住で65歳以上の方は特別展は半額、それ以外の展示は無料（住所・年齢のわかるものをご持参ください）
※詳しくは美術館までお問い合わせください。

- 交通 JR「住吉駅」または阪神「魚崎駅」乗り換え
六甲ライナー「アイランド北口（小磯記念美術館前）駅」
（住吉駅から7分、魚崎駅から5分）下車、西へ徒歩すぐ
阪急「御影駅」の南側より、みなと観光バス131系統にて、「ウエストコート3番街前」下車すぐ
※美術館の地下に六甲アイランド公園の駐車場（有料）があります。



神戸市立小磯記念美術館

〒658-0032 神戸市東灘区向洋町中5丁目7
（六甲アイランド公園内）

☎078-857-5880 FAX.078-857-3737

<https://www.city.kobe.lg.jp/koisomuseum/>

神戸市広報印刷物登録 令和2年度第588号
（広報印刷物規格 B-1 類）
令和3年3月発行



展覧会案内

2021.4 ▶ 2022.3



小磯良平《リュートを弾く婦人》1974頃 当館蔵

KOBE CITY
KOISO MEMORIAL MUSEUM
OF ART

神戸市立小磯記念美術館

4/17(土) ~ 6/13(日)

〈展示室1〉

コレクション企画展示 光あるところに

館蔵の小磯良平作品の中から陰影表現の魅力を紹介する企画展示です。小磯は絵の中に空間を作り上げることを意識し、特に光源を重視して制作していました。本展では、光があたることによって生じる「かげ」が、小磯作品の空間の奥行きや人物の存在感を与えていることに着目し、光の効果をテーマに作品を選んで展示します。



小磯良平
《桃とクミのある静物》
1939 当館蔵

〈展示室2〉

新聞連載小説挿絵原画展 「適齢期」(五)【白川渥・著】

小磯良平が手がけた、新聞連載小説『適齢期』(白川渥・著)の挿絵原画を紹介するシリーズ、第5弾です。

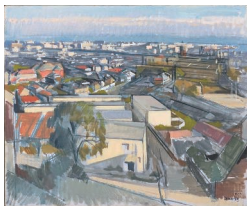


小磯良平
《第220回 少女の顔(三)》
1967 当館蔵

〈展示室3〉

小磯良平作品選Ⅰ

当館で収蔵する小磯良平作品を展示します。



小磯良平
《神戸風景》
1957 当館蔵

6/18(金) ~ 8/25(水)

〈展示室1・2〉

コレクション企画展示 絵画のひびき-絵と絵が奏でる音楽-

第10回神戸国際フルートコンクール開催を記念して、音楽をテーマに多様な鑑賞方法の可能性を探ります。前半では、神戸の画家たちの作品をモチーフごとに展示します。美術館の壁を楽譜、絵画を音符に見立て、作品同士が生み出す「音色」をお楽しみいただきます。後半は、楽器が描かれた作品を中心に、小磯良平と音楽との関係をたどります。



小磯良平
《リュートとバイオリン》1970年 当館蔵



中島節子
《デュエット》
1966 当館蔵

〈展示室2・3〉

小磯良平作品選Ⅱ

衣装へのまなざし
-小磯レディーズコレクション!-

小磯良平作品のコスチュームに注目して、絵画と衣装をテーマとした“ファッションショー”を試みます。小磯がモデルに着装させるために収集したドレスやチュチュなどの衣装を、関連する小磯作品とともに展示し、小磯とファッションの関係に光をあてます。



小磯旧蔵衣装
当館蔵



小磯良平《西洋婦人(エステラ)》
1982-84年 当館蔵

9/4(土) ~ 11/14(日)

〈展示室1・2・3〉

特別展

住友コレクション名品選 -フランスと日本近代洋画-

東京・六本木にある泉屋博古館分館が所蔵する住友コレクションから、フランス絵画と日本近代洋画の名品を展示します。住友家15代当主、吉左衛門友成(号春翠)が始めた美術品の蒐集は、長男の寛一、16代吉左衛門友成へと受け継がれ、住友家には西洋・東洋に目を向けた優れたコレクションが形成されました。本展では近代美術の潮流を縦軸に「西洋vs日本」という視点を設け比較することで、日本近代洋画が到達した個性豊かな美を浮き彫りにします。



クロード・モネ《モンソー公園》
1876 泉屋博古館分館蔵



小磯良平《踊り子二人》
1908 泉屋博古館分館蔵

〈展示室3〉

小磯良平作品選Ⅲ

当館で収蔵する小磯良平作品を展示します。



小磯良平
《婦人像》
1944 当館蔵

11/20(土) ~ 2/13(日)

〈展示室1・2〉

特別展

貝殻旅行 -三岸好太郎・節子展-

洋画史上最も有名な夫妻-三岸好太郎と節子の出会いから100年を迎えることを記念した、節子の没後初となる二人展です。本展では、二人の出会いから結婚、好太郎の逝去、その後の節子の奮闘の軌跡をたどります。また、夫婦最後の旅行となった「貝殻旅行」にちなみ、彼らの人生の節目となった「旅」に焦点をあて、好太郎と節子が築いた鮮烈な絵画世界を紹介いたします。



三岸好太郎
《のんびり貝》1934
北海道立三岸好太郎美術館蔵



三岸節子
《さいたさいたさくらがさいた》1998
一宮市三岸節子記念美術館蔵
©MIGISHI

〈展示室3〉

小磯良平作品選Ⅳ

当館で収蔵する小磯良平作品を展示します。



小磯良平
《二人裸婦》
1949 当館蔵

3/19(土)

〈展示室1〉

コレクション企画展示

〈展示室2〉

コレクション企画展示

〈展示室3〉

小磯良平作品選

2月14日(土) ~ 3月18日(日)の間、館内整備のため休館します。

カレンダー

休館日

4月

日	月	火	水	木	金	土
				1	2	3
4	5	6	7	8	9	10
11	12	13	14	15	16	17
18	19	20	21	22	23	24
25	26	27	28	29	30	

6月

日	月	火	水	木	金	土
				1	2	3
4	5	6	7	8	9	10
11	12	13	14	15	16	17
18	19	20	21	22	23	24
25	26	27	28	29	30	

8月

日	月	火	水	木	金	土
1	2	3	4	5	6	7
8	9	10	11	12	13	14
15	16	17	18	19	20	21
22	23	24	25	26	27	28
29	30	31				

10月

日	月	火	水	木	金	土
						1
2	3	4	5	6	7	8
9	10	11	12	13	14	15
16	17	18	19	20	21	22
23	24	25	26	27	28	29
30	31					

12月

日	月	火	水	木	金	土
						1
2	3	4	5	6	7	8
9	10	11	12	13	14	15
16	17	18	19	20	21	22
23	24	25	26	27	28	29
30	31					

2月

日	月	火	水	木	金	土
						1
2	3	4	5	6	7	8
9	10	11	12	13	14	15
16	17	18	19	20	21	22
23	24	25	26	27	28	29
30						

5月

日	月	火	水	木	金	土
						1
2	3	4	5	6	7	8
9	10	11	12	13	14	15
16	17	18	19	20	21	22
23	24	25	26	27	28	29
30	31					

7月

日	月	火	水	木	金	土
						1
2	3	4	5	6	7	8
9	10	11	12	13	14	15
16	17	18	19	20	21	22
23	24	25	26	27	28	29
30	31					

9月

日	月	火	水	木	金	土
						1
2	3	4	5	6	7	8
9	10	11	12	13	14	15
16	17	18	19	20	21	22
23	24	25	26	27	28	29
30						

11月

日	月	火	水	木	金	土
						1
2	3	4	5	6	7	8
9	10	11	12	13	14	15
16	17	18	19	20	21	22
23	24	25	26	27	28	29
30						

1月

日	月	火	水	木	金	土
						1
2	3	4	5	6	7	8
9	10	11	12	13	14	15
16	17	18	19	20	21	22
23	24	25	26	27	28	29
30	31					

3月

日	月	火	水	木	金	土
						1
2	3	4	5	6	7	8
9	10	11	12	13	14	15
16	17	18	19	20	21	22
23	24	25	26	27	28	29
30	31					