

## 中庭にあるアトリエ

毎日、午前と午後にインフォメーション・スタッフが中庭に移築された小磯良平のアトリエで解説。



展覧会にあわせて、毎週日曜日の午後2時から学芸スタッフによるギャラリートツアーがあり、展示品の解説をお聞きいただけます。また、毎月第3日曜日の午後2時からマンスリーコンサートをお楽しみいただけます。さらに、講演会や関連講座、子供のための美術講座「美術館大作戦」やワークショップも随時行っています。  
※詳細は美術館までお問い合わせください。

## 六甲アイランド美術館めぐり

六甲アイランドには小磯記念美術館のほかにも、神戸ゆかりの美術館と神戸ファッション美術館があり、芸術・文化ゾーンを形成しています。(3館で相互割引があります。展示の詳細については、各館にお問い合わせください。)



神戸ゆかりの美術館・神戸ファッション美術館 建物外観



神戸ゆかりの美術館  
TEL 078-858-1520



神戸ファッション美術館  
TEL 078-858-0050

神戸市東灘区向洋町中 2-9-1

- 開館時間 午前10時～午後5時  
※入館は閉館の30分前まで
- 休館日 毎週月曜日(月曜日が祝休日の時はその翌日)  
年末年始(12/29～1/3)ほか(館内整備による休館など)

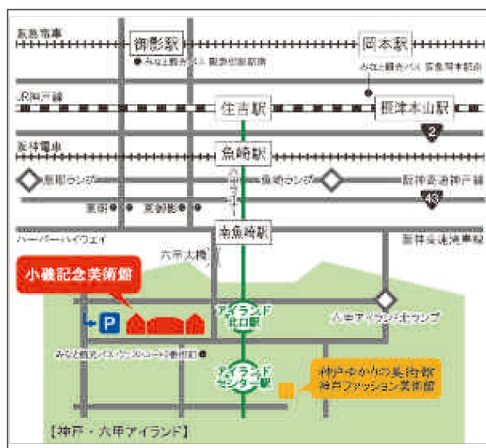
	個人	団体(30名以上)
一般	200円	160円
大学生	100円	50円

◎ただし、特別展などの入館料はその都度定めます。

◆高校生以下の方は無料

◆神戸市老人福祉手帳〔すこやかカード〕持参の方は特別展は半額、それ以外は無料  
※詳しくは美術館までお問い合わせください。

- 交通 JR住吉駅または阪神魚崎駅乗り換え  
六甲ライナー「アイランド北口」駅下車、西へ徒歩すぐ(住吉駅から7分、魚崎駅から5分)  
阪急「岡本駅」・「御影駅」の南側より、みなと観光バスにて、「ウエストコート3番街前」下車  
※美術館の地下に駐車場(有料)があります。



## 神戸市立小磯記念美術館

〒658-0032 神戸市東灘区向洋町中5丁目7  
☎078-857-5880 FAX.078-857-3737  
<http://www.city.kobe.lg.jp/koisomuseum/>

神戸市広報印刷物登録 平成29年度第773号  
(広報印刷物規格 B-1類)  
平成30年3月発行

# 展覧会案内

2018・4 ▶ 2019・3



小磯良平《御影の風景》1986年

KOBE CITY  
KOISO MEMORIAL MUSEUM  
OF ART

神戸市立小磯記念美術館

4/21(土) ~ 7/8(日)

〈展示室1〉

小磯良平作品選Ⅰ  
—油彩—



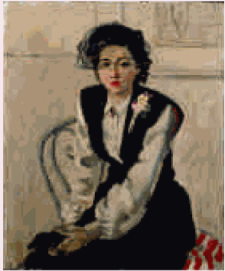
小磯良平  
《桃とクワミのある静物》  
1939 当館蔵

〈展示室2・3〉

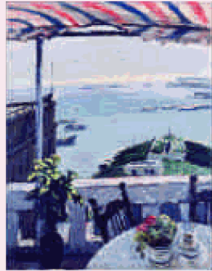
特別展

神戸市立博物館所蔵 洋画セレクション

神戸市立博物館のリニューアル休館にあたり、同館に収蔵されている金山平三、小磯良平、田村孝之介、川端謹次らの近代洋画に、明治初期に活躍した高橋由一、山本芳翠の油彩画、ワーグマン、バーナードら来日した西欧人の作品などを加えて紹介します。描かれた数々の懐かしい神戸風景や神戸ゆかりの芸術家の作品からかもし出されるモダンな空気をお楽しみください。



田村孝之介《婦人像(黒いドレス)》  
1955頃 神戸市立博物館蔵



川端謹次《潮風》  
1955 神戸市立博物館蔵

7/14(土) ~ 9/2(日)

〈展示室1〉

小磯良平作品選Ⅱ  
—版画特集—



小磯良平  
《鳥》 エッチング  
1963-64頃 当館蔵

〈展示室2・3〉

特別展

浜口陽三と南桂子展

—ふしぎな世界への小さな窓—

夏休みの特別企画として、国際的にも高い評価を受けている銅版画家・浜口陽三(1909-2000)と南桂子(1911-2004)の二人展を開催します。可愛らしくも幻想的、詩情あふれる絵画世界を、代表作を通して紹介します。「色」を主体とするカラーメソッドと、「線」を主体とするエッチングという異なる技法によって様々な世界をつくりあげる、銅版画の深い魅力に迫ります。



浜口陽三《てんと虫》  
1963 ミュゼ浜口陽三・ヤマサコレクション蔵



南桂子《子どもと花束と犬》  
1963 群馬県立館林美術館蔵

9/15(土) ~ 11/25(日)

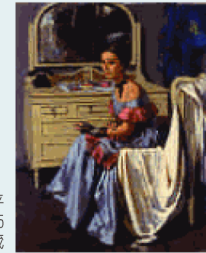
〈展示室1・2・3〉

特別展

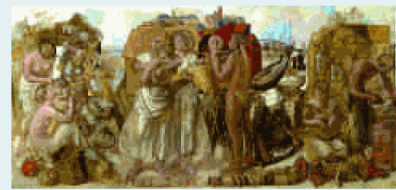
没後30年 小磯良平展  
西洋への憧れと挑戦

—まだまだ、ながめつくせない—

小磯良平(1903-1988)が没後30年を迎えることを機に開催する展覧会で、「西洋への憧れと挑戦」という視点を設け、1930年代後半から40年代にかけて制作された戦争画による大画面構図と群像表現の探求、1950年代から60年代にかけて試みられた抽象的作品の制作などに焦点を当てます。あわせて、小磯良平が所蔵していた諸資料や、刺激を受けた西洋画家の作品、小磯と同じく西洋から多くの刺激を得た同時代の洋画家の作品なども展示し、自らが求める絵画世界と時代が求めるものとの間で葛藤し、それを乗り越えていった小磯良平の芸術を、西洋美術との関わりから解き明かします。



小磯良平  
《コスチューム》1935  
大阪・中之島リーガロイヤルホテル蔵



小磯良平《動く人びと》1953 当館寄託

※休館のお知らせ

11/26(月) ~ (2019年5月頃予定)  
整備工事のため休館いたします

カレンダー

休館日

4月

日	月	火	水	木	金	土
1	2	3	4	5	6	7
8	9	10	11	12	13	14
15	16	17	18	19	20	21
22	23	24	25	26	27	28
29	30					

6月

日	月	火	水	木	金	土
						1 2
3	4	5	6	7	8	9
10	11	12	13	14	15	16
17	18	19	20	21	22	23
24	25	26	27	28	29	30

8月

日	月	火	水	木	金	土
						1 2 3 4
5	6	7	8	9	10	11
12	13	14	15	16	17	18
19	20	21	22	23	24	25
26	27	28	29	30	31	

10月

日	月	火	水	木	金	土
1	2	3	4	5	6	
7	8	9	10	11	12	13
14	15	16	17	18	19	20
21	22	23	24	25	26	27
28	29	30	31			

12月

日	月	火	水	木	金	土
						1
2	3	4	5	6	7	8
9	10	11	12	13	14	15
16	17	18	19	20	21	22
23	24	25	26	27	28	29
30	31					

2月

日	月	火	水	木	金	土
						1 2
3	4	5	6	7	8	9
10	11	12	13	14	15	16
17	18	19	20	21	22	23
24	25	26	27	28		

5月

日	月	火	水	木	金	土
						1 2 3 4 5
6	7	8	9	10	11	12
13	14	15	16	17	18	19
20	21	22	23	24	25	26
27	28	29	30	31		

7月

日	月	火	水	木	金	土
1	2	3	4	5	6	7
8	9	10	11	12	13	14
15	16	17	18	19	20	21
22	23	24	25	26	27	28
29	30	31				

9月

日	月	火	水	木	金	土
						1
2	3	4	5	6	7	8
9	10	11	12	13	14	15
16	17	18	19	20	21	22
23	24	25	26	27	28	29
30						

11月

日	月	火	水	木	金	土
						1 2 3
4	5	6	7	8	9	10
11	12	13	14	15	16	17
18	19	20	21	22	23	24
25	26	27	28	29	30	

1月

日	月	火	水	木	金	土
						1 2 3 4 5
6	7	8	9	10	11	12
13	14	15	16	17	18	19
20	21	22	23	24	25	26
27	28	29	30	31		

3月

日	月	火	水	木	金	土
						1 2
3	4	5	6	7	8	9
10	11	12	13	14	15	16
17	18	19	20	21	22	23
24	25	26	27	28	29	30
31						

●は休館日 ※スタンプラリーを開催します。ぜひご参加ください。■4~11月第3日曜日の午後2時から「マンスリーコンサート」を開催します。