

この広報紙は外国語でも読めます

You can access the foreign language versions of this newsletter from here.

请在这里下载本报刊的外语版

Xem bản tiếng nước ngoài của tờ thông tin này ở đây

Official English Twitter account @kobe\_chuo\_eng

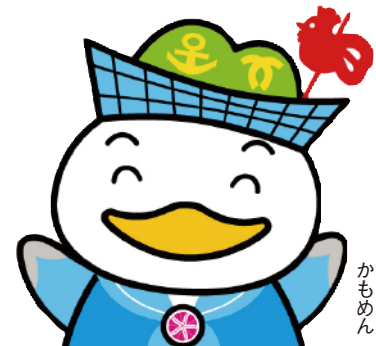
区民広報紙

# 中央

2022 | MARCH

# 3

PUBLIC RELATIONS MAGAZINE CHUO



かもめん

## 生まれ変わる ウォーターフロント

神戸市は、新たな魅力と活力にあふれる「都心・ウォーターフロント」の創出に向け、再整備計画を進めています。新港突堤エリアでは新施設が続々とオープン。今注目の港エリアに足を運んでみませんか。

◎市事業・イベント案内センター  
☎0570-083330または333-3372 📠333-3314

### 1 神戸ポートミュージアム

アクアリウム、フードホール、ブライダルデスクからなる、新しい文化と食を体験できる複合文化施設。神戸の港エリアに誕生した新しいランドマークです。※営業時間、定休日は各施設によって異なります

開館時間・アクセス等  
詳しくはこちら



©átoa

### TOOTH TOOTH MART FOOD HALL&NIGHT FES

神戸ブランド「TOOTH TOOTH」がセレクトした9店舗が並ぶ、“食でつながる”次世代フードホール。神戸ならではの料理が楽しめる神戸最大級のフードホールです。



### ブライダルデスク VOYAGE KOBE

ブライダルファッションブランド ユミカツラの、洗練されたウェディングドレスを着て、水族館内や異国情緒溢れる旧居留地を背景に結婚式用の写真撮影ができます。



### AQUARIUM x ART átoa (アトア)

アクアリウムとアートが融合した新感覚の都市型水族館。国内最大の球体水槽や、ガラス床水槽があります。音、光、香りなどの五感で、臨場感あふれる幻想的な空間を楽しめます。



カピバラなどの生きものに間近で会える!



触ってみたり、におってみたり、好奇心をくすぐるコーナーも盛りだくさん!

### 2 Stage Felissimo

約400人を収容できる「フェリシモホール」、アートやカルチャーの切り口からチョコレートやカカオの可能性を体験できる「チョコレートミュージアム」などの施設があります。



JR三宮駅から新港町エリアまで  
バス約6分(新港町バス停)  
徒歩約18分(元町駅から約15分)



ハーパーランド

港エリアの散策にはポートループの1日乗車券がおすすめです。(詳細は下記)

### 3 GLION Awa-s Building ジーライオンアワーズビル

輸入車および国産車の正規ディーラー事業を主としたGLIONグループのビル。Ferrari、BMW、MINIの海外3ブランドがそろい、日本初のショールームがあります。



### 4 2024年完成予定 新港第2突堤再開発

プロスポーツ興行、国内外トップアーティストによる音楽興行、MICE など、多様な興行や演出に対応できる1万人超規模の最先端アリーナが新たにオープンします。  
※画像は事業者提案時のイメージであり、今後変更となる可能性があります



### 5 ポートタワーリニューアル

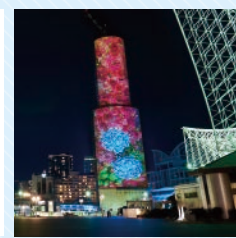
リニューアル工事中(2023年夏頃完成予定)のポートタワーをアートのキャンバスに見立てた、プロジェクションマッピングを開催しています。

投影開始時刻

18:30~22:00 (毎時0分・30分の計8回、1回当たり約7分間)

観覧場所

メリケンパーク



アクセスは「Port Loop」で



三宮駅前からハーパーランドまで、港町の風景を眺めながら、ウォーターフロントエリアを快適に楽しく移動できる連節バス「Port Loop」。港エリア・新施設へ行く際には、ぜひ乗ってみてください。[運賃:大人210円、小児110円、1日乗車券500円]

運行時刻等  
詳しくはこちら▶

