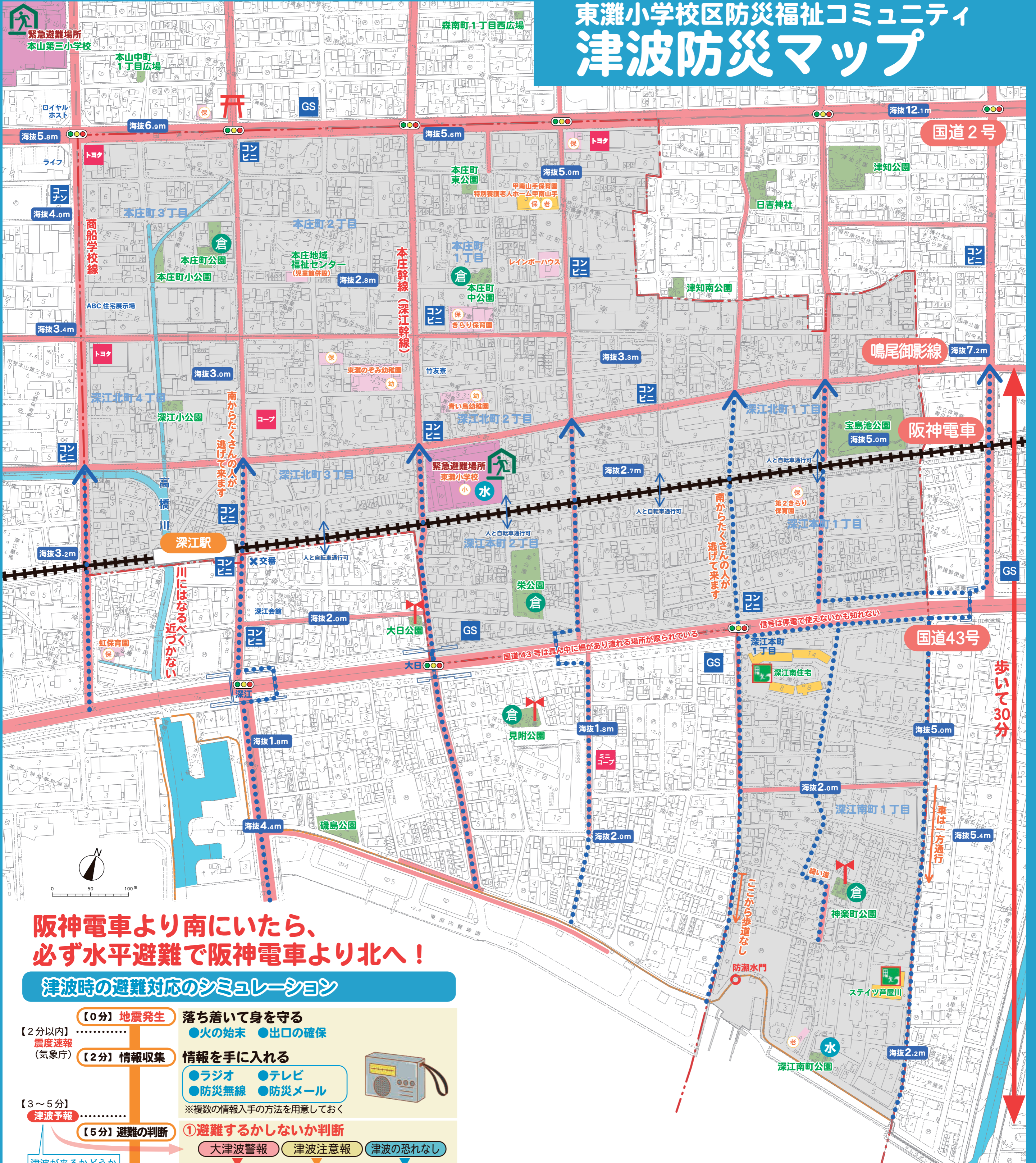


東灘小学校区防災福祉コミュニティ 津波防災マップ

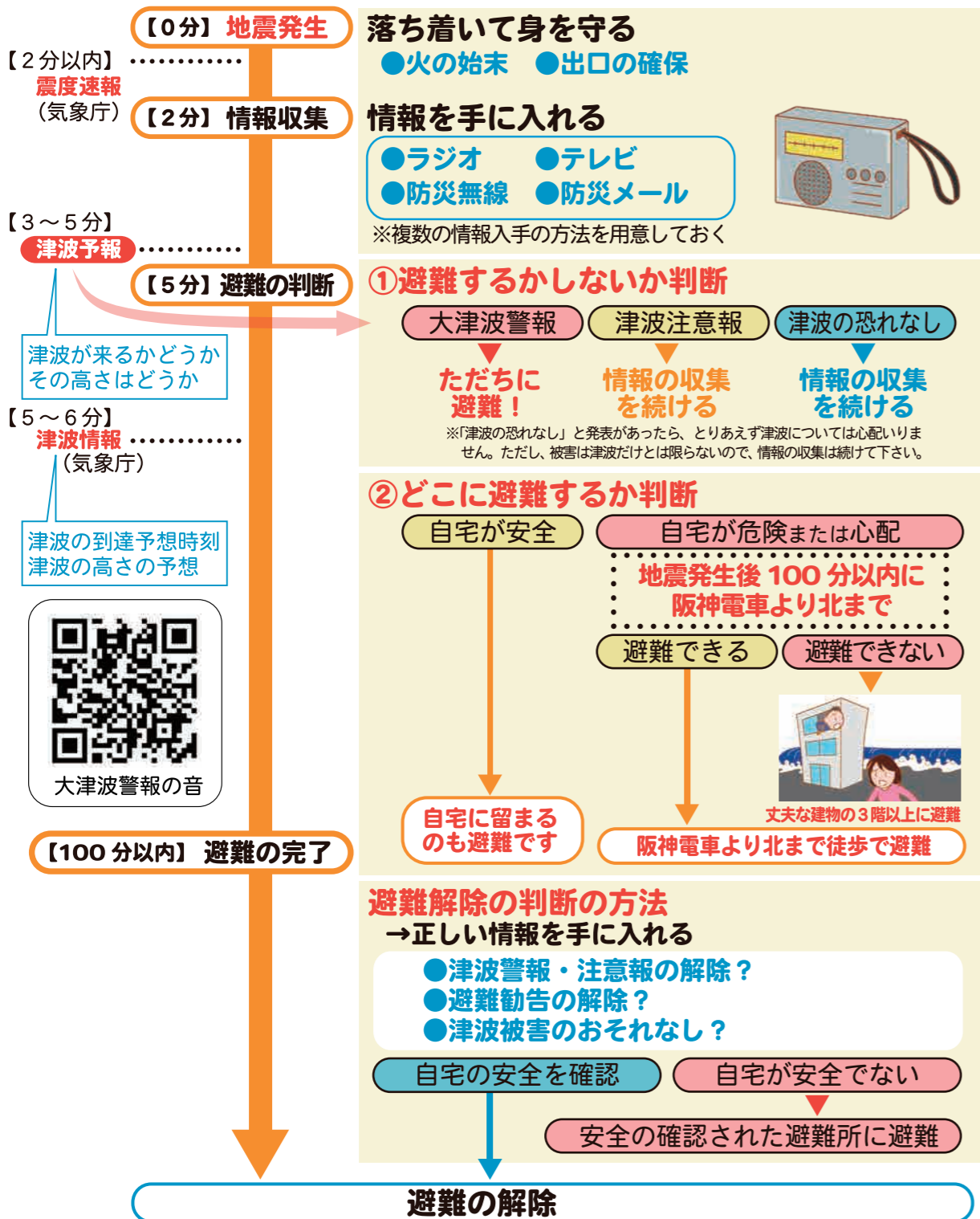
津波警報が出たら、100分以内に阪神電車より北へ「歩いて」逃げる

高橋川周辺では、川の水の逆流による溢水に注意！



阪神電車より南にいたら、必ず水平避難で阪神電車より北へ！

津波時の避難対応のシミュレーション



近隣地域の避難マップはこちら
<https://www.city.kobe.lg.jp/a53153/higasinadaboukomi-map.html>

凡例

- 東灘小学校区界
- 幅員8m以上道路 避難推奨道路
- 私たちの避難ルート
- 地点の標高
- 警報サイレンのスピーカー
- 防潮堤
- 防潮水門
- 国道43号線を渡る歩道橋
- 公園緑地等
- 防災倉庫のある場所
- いつでも蛇口のある場所
- 主な店舗など
- 災害時協力企業・店舗 (神戸市と協定)
- 緊急避難場所・避難所
- 津波緊急待避所
- 避難時要支援者のいる施設