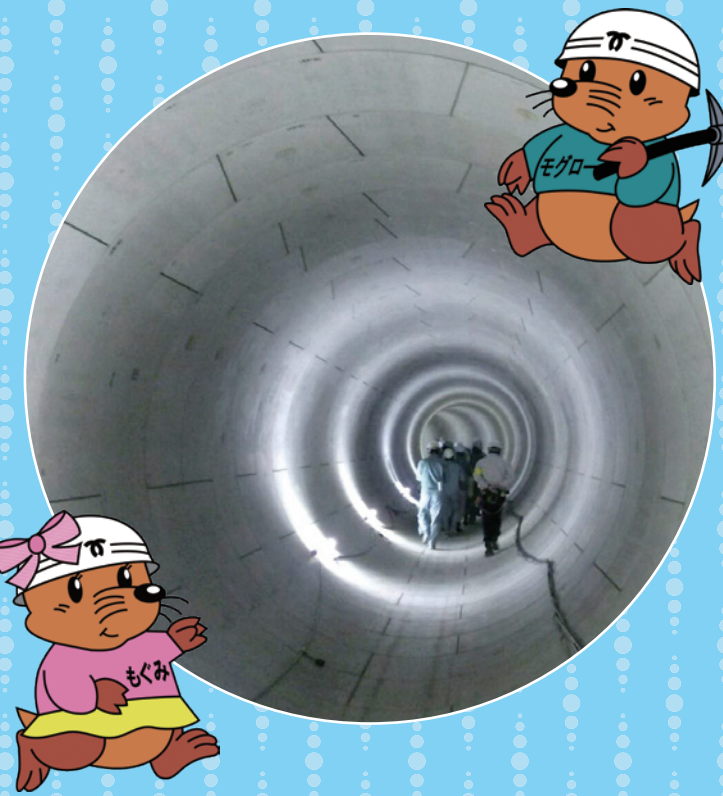
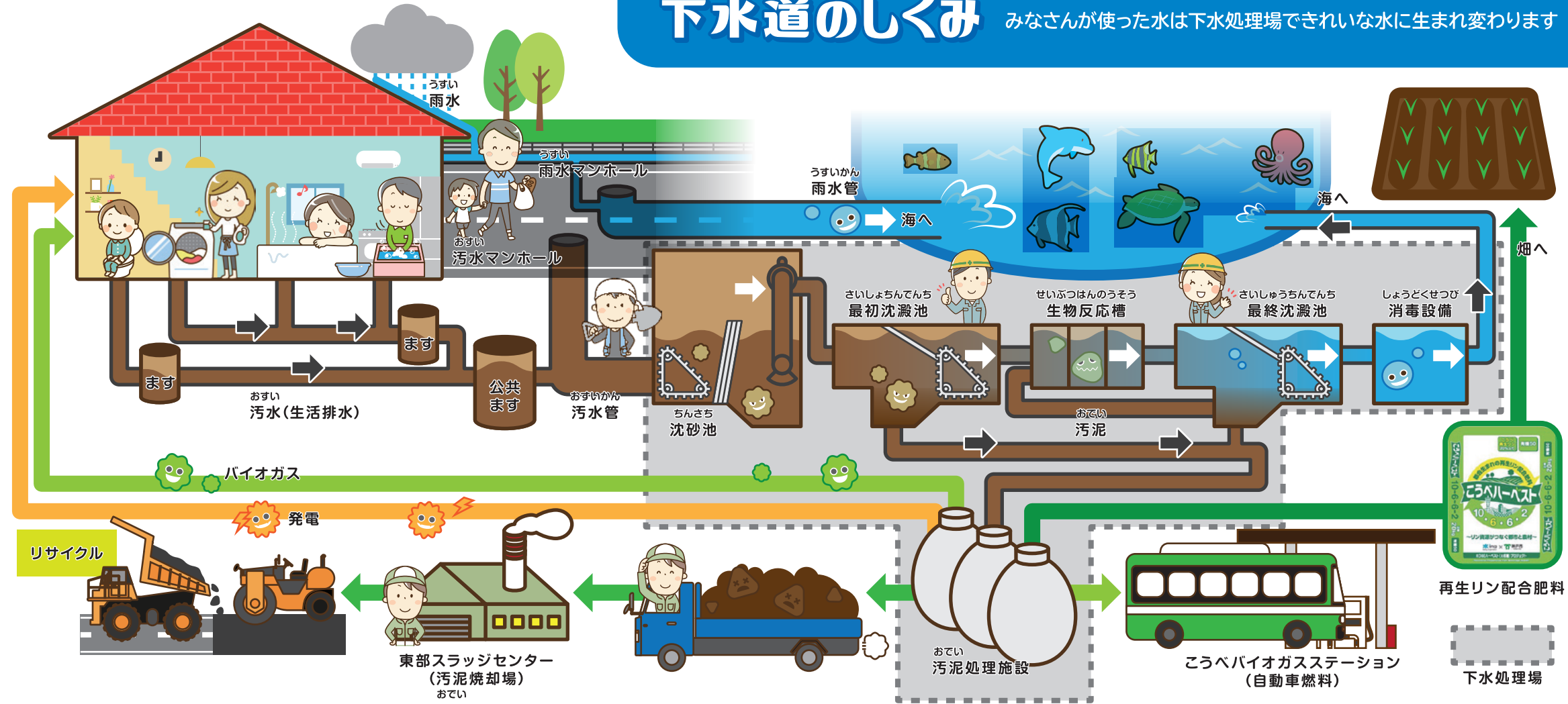


下水道KOBЕ



下水道のしくみ

みなさんが使った水は下水処理場できれいな水に生まれ変わります



下水道の4つの役割

1. 汚水を処理し、生活環境をよくすること



2. 川や海の水環境を守ること



3. まちを浸水から守ること



4. 下水道資源を有効活用すること



下水道施設の多くが古くなっています

昭和26年(1951年)の下水道整備着手から
およそ **70年**

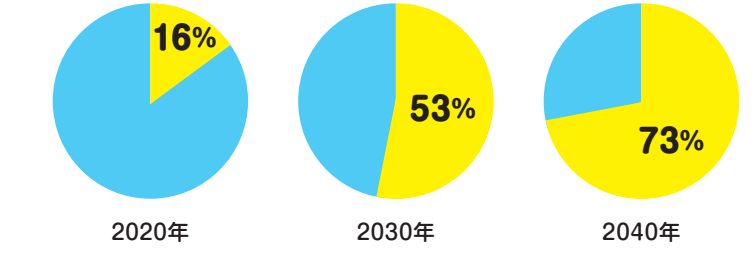
神戸の近代的な下水道整備は昭和26年(1951年)に始まりました。
市民の暮らしを支えるため、365日、24時間休むことなく下水道は動いています。

汚水管の標準的な耐用年数は **50年**

今後、何も対策を取らなければ、ひび割れ等の異常が発生し、
道路陥没などの重大な事故につながる可能性があります。
古くなった汚水管の改築更新を計画的に進める必要があります。

標準的な耐用年数を超える汚水管の割合

昭和40年代に集中的に建設した汚水管が、今後、耐用年数を迎えます。



標準的な耐用年数(50年)を過ぎた汚水管

下水道のお金のはなし

政令指定都市(東京都含む)の下水道使用料(1ヶ月20mlの場合、税抜) 令和2年4月現在

新潟市	2,770円
岡山市	2,738円
浜松市	2,680円
堺市	2,565円
静岡市	2,525円
福岡市	2,410円
さいたま市	2,236円
熊本市	2,134円
広島市	2,055円
北九州市	2,044円
政令市平均	2,038円
川崎市	1,960円
東京都	1,880円
相模原市	1,851円
千葉市	1,850円
横浜市	1,850円
京都市	1,830円
仙台市	1,743円
名古屋市	1,640円
神戸市	1,600円
札幌市	1,270円
大阪市	1,160円

下水道使用料は、2ヶ月ごとに水道料金とあわせてお支払いいただいています。

下水道使用料=基本使用料500円/月+従量使用料 ※消費税別
(流した汚水の量に応じて変わります)

1951年の下水道整備着手からおよそ70年経過し、下水道施設は老朽化が進んでいます。
みなさまからお支払いいただいた下水道使用料は、老朽化施設の改築更新や汚水処理にあてています。

下水道への入り口

～マンホールのふたのひみつ～

神戸市には
色んなデザインの
マンホールが
あるんだって！



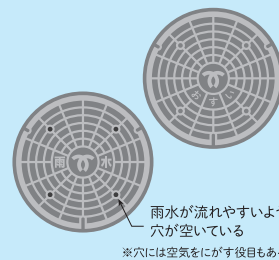
みんなはどれだけ
知っているかな？
実際に行って
見つけてみてね。



マンホールは、下水道管を調べたり、そうじする時に作業する人が出入りしたり、
機械やカメラを入れて作業をしたりするためにあるよ。いつもはふたをしているよ。

マンホールのふたのもようはたくさんある！

マンホールのふたに、もようがついているのは、
すべりにくくするためでもあるよ。
都道府県や市(区)町村によっていろいろなも
ようがあるんだ。市の木や花、鳥のほか、地域の特
色など、そのもようはさまざま、色がついている
ものもあるよ。



雨水が流れやすいよ
穴が空いている
※穴には空気をいやす役目もある

汚水

神戸市内各地

有馬温泉

有馬温泉地区

岡本商店街

阪急岡本駅南側(岡本商店街)

センターサウス通り

中央区三宮町2丁目

センター街万年暦

三宮センター街 1丁目

兵庫区北エリア

中央区多聞通5丁目

第1回マンホールデザインコンテスト
最優秀賞(小中学生の部)

中央区三宮町1丁目

第1回マンホールデザインコンテスト
最優秀賞(一般の部)

中央区栄町通1丁目

第3回マンホールデザインコンテスト
最優秀賞(東灘区)

東灘区役所南側
東灘区住吉東町5丁目

第3回マンホールデザインコンテスト
最優秀賞(垂水区)

JR垂水駅西口バスターミナル東側
(ウエステ垂水南側)
垂水区天ノ下町1番

第4回マンホールデザインコンテスト
最優秀賞(北区 南部エリア)

神戸電鉄鈴蘭台駅東側
北区鈴蘭台北町1丁目5

第4回マンホールデザインコンテスト
最優秀賞(北区 北神エリア)

神戸電鉄岡場駅西側
北区藤原台中町1丁目1

アーバンリゾート

北野町界限/三宮市街地

王子動物園

王子動物園周辺

All You Need is KOBE

三宮交差点南西角

KOBEルミナリエ

神戸ルミナリエ会場周辺

ウェルカム神戸

フラワーロード/三宮市街地

兵庫区南エリア

兵庫県立兵庫工業高等学校東側

第2回マンホールデザインコンテスト
最優秀賞(小中学生の部)

三宮センター街 東口周辺
中央区三宮町1丁目

第2回マンホールデザインコンテスト
最優秀賞(一般の部)

垂水区役所西側
垂水区日向1丁目

第3回マンホールデザインコンテスト
最優秀賞(長田区)

新長田合同庁舎東側
長田区二葉町5丁目

**ノエビアスタジアム神戸/
御崎公園球技場**

神戸市営地下鉄海岸線
「御崎公園駅」・「和田岬駅」周辺

第4回マンホールデザインコンテスト
最優秀賞(西区)

地下鉄西神中央駅西出口(バスターミナル北側)
西区糀台5丁目11番

🔍 神戸市下水道 検索

発行
神戸市建設局下水道部

神戸市広報印刷物登録
令和2年度 第535号
(広報印刷物規格B-1類)

リサイクル適性(A)
この印刷物は、印刷用の紙へ
リサイクルできます。