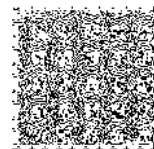


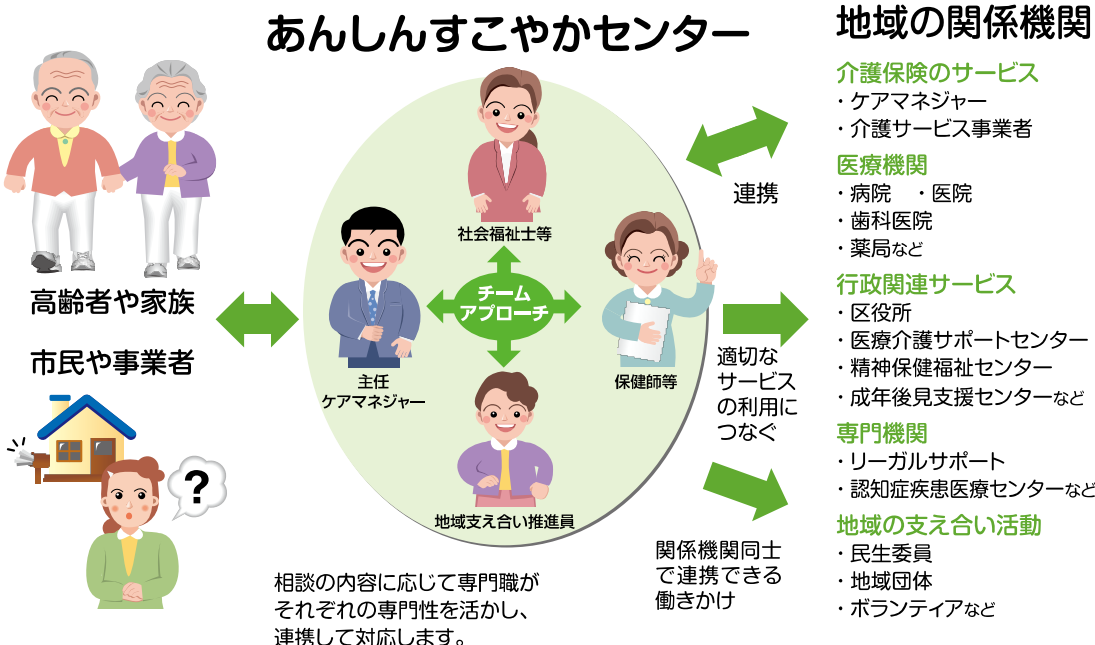
相談窓口



あんしんすこやかセンター（地域包括支援センター）

介護など高齢者に関する相談窓口

「あんしんすこやかセンター」は神戸市が設置する高齢者の介護相談窓口です。概ね中学校区ごとに1か所設置しており、市内全域に76か所あります。



● 具体的な業務

- 高齢者に関する相談窓口
 - ・心身の衰えによる生活不安への相談
 - ・高齢者虐待や消費者被害の予防や相談
 - ・認知症の相談や成年後見制度の利用支援
 - ・介護保険制度などの情報提供
- 関係機関との連携
 - ・ケアマネジャーや医療機関などの関係機関と連携して高齢者を支援する体制づくりを行います。
- 要介護（要支援）認定の申請代行
 - ・介護サービスを利用するために必要な、神戸市への要介護（要支援）認定申請手続きを、高齢者や家族に代わって行います。
- 基本チェックリストの実施
 - ・総合事業の事業対象者判定を行います。
- 地域での支え合い活動の支援
 - ・民生委員、友愛訪問ボランティア、地域団体と連携して、地域住民間で見守り支え合えるコミュニティづくりの支援を行います。
- 介護予防サービス計画の作成
 - ・要支援1・2の方や、事業対象者の方が介護保険等のサービスを自立支援に向けて利用できるようサービス計画を作成します。
- 介護リフレッシュ教室の開催
 - ・介護している家族を対象に、日頃の介護での悩みや体験を話し合い、交流することで精神的負担を軽減できるよう「介護リフレッシュ教室」を開催しています。

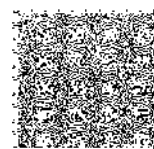
● こんなときにご連絡ください

- ・介護保険を使うにはどうしたらよいか？
- ・認知症についての相談がしたい
- ・消費者被害にあったのでは？
- ・介護の不安や悩みがある
- ・健康寿命をのばすためにどうしたらよいか？

以下のように、ご近所や配達先の気がかりな高齢者の相談や連絡

- ・ポストに新聞や郵便がたまっている
- ・大きな声で高齢者をどなる声が聞こえる（高齢者虐待では？）
- ・最近姿を見かけない
- ・1人暮らしが大変そう

★担当地域はP44～P47をご覧ください



P.4
介護保険のしくみ

P.6
加入者と保険証

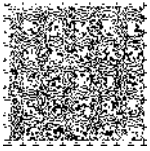
P.8
保険料のしくみ

P.13
介護保険によるサービスの利用

P.41
介護保険外のサービス

P.42
介護保険サービスの利用にあたって

P.43
相談窓口



あんしんすこやかセンター (地域包括支援センター) 一覧

※あんしんすこやかセンターは、担当する地域が決まっています。
※令和5年4月1日時点

区	お住まいの地域	あんしんすこやかセンター名	郵便番号	センター所在地	電話番号 Fax番号
東灘区	森北町、森南町、甲南台、本山北町、本山中町、本山町	本山東部 あんしんすこやかセンター	〒658-0016	東灘区本山中町4-2-3 サンコー神戸本山ビル3階	451-0054 451-0153
	深江北町、深江本町、深江南町、深江浜町、本庄町、北青木1・2丁目、青木1・4丁目	本庄 あんしんすこやかセンター	〒658-0014	東灘区北青木1-1-3 特別養護老人ホーム おおぎの郷 1階	431-8181 431-2000
	本山南町、甲南町1・2丁目、田中町1・2丁目	本山南部 あんしんすこやかセンター	〒658-0084	東灘区甲南町2-1-20 コープリビング甲南 2階	413-2650 413-1085
	西岡本、岡本、田中町3～5丁目	本山西部 あんしんすこやかセンター	〒658-0084	東灘区甲南町2-1-20 コープリビング甲南 2階	435-1855 412-6771
	魚崎北町、北青木3・4丁目、甲南町3～5丁目	魚崎北部 あんしんすこやかセンター	〒658-0083	東灘区魚崎中町4-10-50 特別養護老人ホーム サンライフ魚崎 1階	435-6677 435-6689
	魚崎中町、魚崎南町、魚崎西町、魚崎浜町、青木2・3・5・6丁目	魚崎南部 あんしんすこやかセンター	〒658-0083	東灘区魚崎中町4-3-18 2階	452-6830 436-2675
	住吉台、渦森台、住吉山手、住吉本町	住吉北部 あんしんすこやかセンター	〒658-0051	東灘区住吉本町3-7-41 養護老人ホーム 住吉苑内	851-1155 851-1157
	住吉東町、住吉宮町、住吉南町、住吉浜町	住吉南部 あんしんすこやかセンター	〒658-0053	東灘区住吉宮町3-4-17 東灘在宅福祉センター 2階	842-3894 842-6115
	鴨子ヶ原、御影山手、御影1～3丁目、御影郡家1・2丁目	御影北部 あんしんすこやかセンター	〒658-0064	東灘区鴨子ヶ原2-14-17 特別養護老人ホーム 友愛苑内	843-2207 843-2208
	御影中町、御影本町、御影石町、御影塚町、御影浜町	御影南部 あんしんすこやかセンター	〒658-0054	東灘区御影中町 2-3-23-105 リメノス御影 1階	854-2180 854-2181
向洋町東、向洋町中、向洋町西	六甲アイランド あんしんすこやかセンター	〒658-0032	東灘区向洋町中3-2-2	857-7381 858-9030	
灘区	土山町、桜ヶ丘町、高羽、一王山町、寺口町、高羽町、楠丘町、高德町、弓木町	高羽 あんしんすこやかセンター	〒657-0026	灘区弓木町3-2-12 ベルエアー弓ノ木II 1階	857-6611 857-6613
	鶴甲、大月台、篠原台、六甲台町、篠原伯母野山町、大土平町、篠原北町、長峰台、箕岡通1～3丁目、高尾通1～3丁目、五毛通1～3丁目、薬師通1～3丁目、国玉通1～3丁目、六甲山町、水車新田、大石、篠原、畑原、五毛、摩耶山町	六甲摩耶 あんしんすこやかセンター	〒657-0068	灘区篠原北町3-11-15 特別養護老人ホーム うみのほし内	224-5050 881-2225
	赤松町、曾和町、山田町、宮山町、八幡町、日尾町、神前町、森後町、六甲町、永手町、稗原町、琵琶町、下河原通	六甲 あんしんすこやかセンター	〒657-0041	灘区琵琶町2-1-27 灘在宅福祉センター内	882-7859 882-0833
	大和町、中郷町、徳井町、記田町、深田町、備後町、桜口町、友田町、浜田町、烏帽子町、鹿ノ下通、新在家北町、新在家南町、大石東町、大石北町、大石南町、灘浜東町	大石 あんしんすこやかセンター	〒657-0043	灘区大石東町1-2-1 神戸市営大石東第二住宅 1階	821-3838 821-3812
	篠原本町、篠原中町、篠原南町、将軍通、神ノ木通、千旦通、上河原通、上野通1～5丁目、赤坂通1～5丁目、畑原通、天城通1～5丁目、福住通1～5丁目、中原通1～5丁目、倉石通、水道筋、岸地通、大内通、泉通、灘北通1～6丁目	篠原 あんしんすこやかセンター	〒657-0057	灘区神ノ木通3-1-4 2階	871-9015 871-9100
	箕岡通4丁目、高尾通4丁目、五毛通4丁目、薬師通4丁目、国玉通4丁目、城の大通、上野通6～8丁目、赤坂通6～8丁目、天城通6～8丁目、福住通6～8丁目、中原通6・7丁目、青谷町、王子町、原田通、城内通、灘北通7～10丁目、岩屋、上野、原田、摩耶山	王子 あんしんすこやかセンター	〒657-0838	灘区王子町1-2-6 プリンスマンション 2階	801-5441 801-1733
	灘南通、船寺通、都通、味泥町、灘浜町、岩屋北町、岩屋中町、岩屋南町、摩耶海岸通、摩耶埠頭	西灘 あんしんすこやかセンター	〒657-0855	灘区摩耶海岸通2-3-9 特別養護老人ホーム ハビータウンKOBЕ内	803-3130 805-3408

P4
介護保険の
しくみ

P6
加入者と
保険証

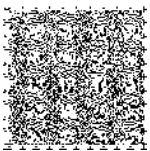
P8
保険料の
しくみ

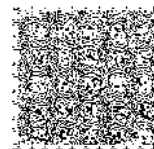
P13
介護保険による
サービスの利用

P41
介護保険外の
サービス

P42
介護保険サービス
の利用にあたって

P43
相談窓口





区	お住まいの地域	あんしんすこやかセンター名	郵便番号	センター所在地	電話番号 Fax 番号
中央区	神仙寺通、中島通、籠池通、野崎通、上筒井通、中尾町、熊内町、坂口通、宮本通、大臼通、割塚通、葺合町	新神戸 あんしんすこやかセンター	〒651-0092	中央区生田町1-2-32 特別養護老人ホーム オリンピック1階	241-3747 241-3741
	熊内橋通、旗塚通、神若通、国香通、若菜通、脇浜町、高井町、東雲通、八雲通、日暮通、吾妻通、北本町通、南本町通、真砂通	春日野 あんしんすこやかセンター	〒651-0077	中央区日暮通5-5-8 神戸高齢者総合 ケアセンター 1階	251-8801 251-8813
	脇浜海岸通	脇の浜 あんしんすこやかセンター	〒651-0073	中央区脇浜海岸通3-2-6 脇の浜高齢者介護支援 センター 1階	221-1661 221-4800
	生田町、二宮町、琴ノ緒町、布引町、北野町、山本通1・2丁目、中山手通1・2丁目、加納町、下山手通1・2丁目、北長狭通1・2丁目、旭通、雲井通、小野柄通、御幸通、磯上通、八幡通、磯辺通、浜辺通、三宮町、東町、伊藤町、江戸町、京町、浪花町、播磨町、明石町、西町、前町、海岸通(鯉川筋以東)、新港町、小野浜町	三宮 あんしんすこやかセンター	〒651-0094	中央区琴ノ緒町3-3-26 平田ビル1階	271-0185 271-0187
	諏訪山町、再度筋町、山本通3～5丁目、中山手通3～8丁目、下山手通3～9丁目、北長狭通3～8丁目、花隈町、神戸港地方、元町高架通(宇治川線以東)	元町山手 あんしんすこやかセンター	〒650-0011	中央区下山手通7-1-16 特別養護老人ホーム 山手さくら苑 4階	367-3890 367-3891
	楠町、橋通、多聞通、中町通、古湊通、相生町、元町通、栄町通、海岸通(鯉川筋以西)、波止場町、弁天町、東川崎町、元町高架通(宇治川線以西)	ハーバーランド あんしんすこやかセンター	〒650-0044	中央区東川崎町6-1-12 東川崎高齢者 ケアセンター真愛1階	651-7168 651-7169
	港島、港島中町、港島南町、神戸空港	港島 あんしんすこやかセンター	〒650-0046	中央区港島中町2-3-3 港島ふれあいセンター内	304-2255 304-2244
兵庫区	平野町、楠谷町、梅元町、矢部町、五宮町、神田町、馬場町、上祇園町、下祇園町、上三条町、下三条町	兵庫平野 あんしんすこやかセンター	〒652-0014	兵庫区下三条町8-20	574-4812 574-4813
	烏原町、天王町、湊山町、雪御所町、山王町、千鳥町、都由乃町、石井町、大同町、北山町、氷室町、熊野町1・2丁目、夢野町1・2丁目、菊水町1～5丁目、湊川町1～4丁目	みなとがわ あんしんすこやかセンター	〒652-0058	兵庫区菊水町5-2-3	521-9138 521-9177
	荒田町、東山町、西上橋通、西橋通、福原町、西多聞通、新開地1・2丁目、中道通1丁目(1・2番)、水木通1丁目(1～3番)	荒田 あんしんすこやかセンター	〒652-0032	兵庫区荒田町1-10-5 グラントプラザ神戸101	511-1900 511-4311
	新開地3～6丁目、湊町、佐比江町、大開通1～7丁目、塚本通1～6丁目、羽坂通、三川口町、永沢町、西柳原町、門口町、兵庫町、西出町(阪神高速以西)	新開地 あんしんすこやかセンター	〒652-0803	兵庫区大開通1-1-1 神鉄ビル10階	577-1445 577-1441
	里山町、鶴越筋、清水町、小山町、滝山町、熊野町3～5丁目、鶴越町、菊水町6～10丁目、夢野町3・4丁目、湊川町5～10丁目	夢野の丘 あんしんすこやかセンター	〒652-0058	兵庫区菊水町10-40 兵庫在宅福祉センター内	521-1308 521-1433
	会下山町、大井通、松本通、上沢通、下沢通、中道通1丁目(1・2番を除く)・2～9丁目、水木通1丁目(1～3番を除く)・2～10丁目、大開通8～10丁目、塚本通7・8丁目、駅前通	中道 あんしんすこやかセンター	〒652-0801	兵庫区中道通6-1-33 特別養護老人ホーム ラグナケア中道1階	575-9300 575-7791
	東出町、西出町1・2丁目(阪神高速以東)、七宮町、鍛冶屋町、島上町、船大工町、本町、磯之町、南仲町、西仲町、神明町、西宮内町、北逆瀬川町、東柳原町、築地町、中之島、出在家町、切戸町、南逆瀬川町、入江通、小河通、須佐野通、松原通、浜崎通、駅南通、芦原通、明和通、御所通、和田山通	キャナルタウン あんしんすこやかセンター	〒652-0897	兵庫区駅南通5-1-2 高齢者総合福祉施設 モーツァルト兵庫駅前6階	681-1515 681-6780
	今出在家町、和田崎町、三石通、上庄通、和田宮通、笠松通、小松通、遠矢町、御崎本町、浜山通、遠矢浜町、材木町、御崎町、吉田町、浜中町、金平町、高松町	浜山 あんしんすこやかセンター	〒652-0875	兵庫区浜中町1-16-18 浜山高齢者介護支援 センター内	671-8731 671-8732
	道場町、長尾町、鹿の子台北町、鹿の子台南町、上津台、赤松台、大沢町	道場 あんしんすこやかセンター	〒651-1513	北区鹿の子台北町8-11-1 恒生かのご病院内	277-1678 275-1112
	菖蒲が丘、西山、京地、藤原台北町、藤原台中町、藤原台南町、有野台、東有野台、有野中町、有野町二郎、有野町有野	ありの あんしんすこやかセンター	〒651-1302	北区藤原台中町5-1-2 特別養護老人ホーム ふじの里内	984-5118 984-5119
八多町、淡河町	八多淡河 あんしんすこやかセンター	〒651-1623	北区淡河町野瀬715 JA兵庫六甲上淡河支店内	950-9165 950-9166	
有馬町、唐櫃台、唐櫃六甲台、東大池、有野町唐櫃	有馬 あんしんすこやかセンター	〒651-1332	北区唐櫃台2-23-2	983-1611 983-1623	

P4
介護保険の
しくみ

P6
加入者と
保険証

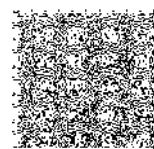
P8
保険料の
しくみ

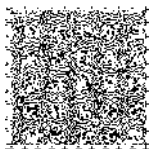
P13
介護保険による
サービスの利用

P41
介護保険外の
サービス

P42
介護保険サービス
の利用にあたって

P43
相談窓口





区	お住まいの地域	あんしんすこやかセンター名	郵便番号	センター所在地	電話番号 Fax 番号
北区 (北神以外)	西大池、大池見山台、花山中尾台、幸陽町、花山台、花山東町、小倉台、広陵町、筑紫が丘、山田町上谷上、山田町下谷上の一部、山田町与左衛門新田、谷上西町、谷上東町、谷上南町、桜森町	谷上 あんしんすこやかセンター	〒651-1243	北区山田町下谷上字門口10-3 シニアホームほくと1階	583-2666 583-9900
	緑町、大原、桂木、日の峰、松が枝町、青葉台、柏尾台、山田町下谷上の一部、山田町坂本・衛原・中・西下・原野・東下・福地	神戸北町 あんしんすこやかセンター	〒651-1233	北区日の峰2-7 コープデイス神戸北町3階	582-2874 582-3197
	大脇台、若葉台、惣山町、甲栄台、泉台(7丁目2番の一部を除く)、山田町小部(前記を取り巻く地域)、杉尾台、松宮台	北鈴蘭台 あんしんすこやかセンター	〒651-1145	北区惣山町2-1-9 JCHO 神戸中央病院附属 介護老人保健施設 1階	596-2386 596-2446
	鈴蘭台西町、鈴蘭台北町、鈴蘭台南町1・6～9丁目、鈴蘭台東町、中里町、山田町下谷上(小部南山を含む)	鈴蘭台 あんしんすこやかセンター	〒651-1114	北区鈴蘭台西町1-26-2 北在宅福祉センター内	592-9604 592-5170
	北五葉、南五葉、鈴蘭台南町2～5丁目、君影町、山田町藤那・小河、しあわせの村の一部、泉台7丁目2番(戸建)、山田町小部字西両畑	五葉 あんしんすこやかセンター	〒651-1132	北区南五葉1-2-28 サンロイヤル清水201号	596-5315 596-5316
	鳴子、星和台、ひよどり北町、ひよどり台、ひよどり台南町、しあわせの村、山田町下谷上の一部	しあわせの村 あんしんすこやかセンター	〒651-1106	北区しあわせの村1-19 介護老人保健施設リハ・神戸1階	743-8208 743-8305
長田区	雲雀ヶ丘、鶯町、大日丘町、萩乃町、一里山町、源平町、楢川町、東丸山町、丸山町、長田天神町7丁目、西丸山町、堀切町、花山町、鹿松町、高東町、長者町	丸山 あんしんすこやかセンター	〒653-0875	長田区丸山町2-2-13	612-5530 612-5526
	滝谷町、長田天神町1～6丁目、明泉寺町、名倉町、房王寺町、重池町、大丸町、前原町、寺池町、片山町、大塚町1～4丁目、長田町1～4丁目	名倉 あんしんすこやかセンター	〒653-0811	長田区大塚町5-1-7	646-0151 646-0181
	林山町、長田町5～9丁目、宮川町、西山町、池田宮町、池田惣町、宮丘町、高取山町1丁目、上池田、池田谷町、池田広町、池田寺町、池田経町、池田新町、池田塩町、池田上町、蓮宮通、大塚町5～9丁目	池田宮川 あんしんすこやかセンター	〒653-0812	長田区長田町7-2-4	631-9690 631-9666
	一番町、二番町、三番町、四番町、五番町、六番町、七番町、北町、御蔵通、菅原通、御船通、蓮池町、大道通、川西通、細田町、神楽町	御蔵 あんしんすこやかセンター	〒653-0016	長田区北町3-3 高齢者ケアセンター ながた 1階	575-8835 575-8188
	高取山町、高取山町2丁目、長尾町、平和台町、大谷町、五位ノ池町、庄山町、山下町、戸崎通、西代通、御屋敷通、水笠通、松野通	西代 あんしんすこやかセンター	〒653-0853	長田区庄山町2-1-5 デイサービスセンター いたやど 3階	643-4700 611-3345
	梅ヶ香町、東尻池新町、東尻池町、浜添通、苅藻島町、真野町、苅藻通、西尻池町、庄田町、駒柴町、南駒柴町、若松町1～4丁目、大橋町1～4丁目、腕塚町1～4丁目、久保町1～4丁目、二葉町1～4丁目	真野真陽 あんしんすこやかセンター	〒653-0036	長田区腕塚町2-1-28 長田在宅福祉センター内	611-2020 611-2016
	日吉町、若松町5～11丁目、大橋町5～10丁目、腕塚町5～10丁目、久保町5～10丁目、二葉町5～10丁目、駒ヶ林町、野田町、海運町、本庄町、長楽町、浪松町、駒ヶ林南町	新長田 あんしんすこやかセンター	〒653-0042	長田区二葉町5-1-1-117 アスタくにつが5番館 1階	642-0080 642-0211
	白川、東白川台、若草町、車、白川台1・2丁目、3・4丁目(落合橋道路北)、5～7丁目、北落合2・3丁目(1番を除く)・5・6丁目	白川 あんしんすこやかセンター	〒654-0103	須磨区白川台1-35-3 神港園サニライフ白川内	793-8075 793-8095
	清水台、東落合、白川台3・4丁目(落合橋道路南)、北落合1・3丁目(1番)・4丁目、中落合、西落合、神の谷、緑台、弥栄台	名谷 あんしんすこやかセンター	〒654-0151	須磨区北落合1-4-36 白川コーポ116	797-7988 797-7473
	緑が丘、妙法寺、横尾、多井畑の一部(北須磨団地入り口、横尾西交差点の入り口、地獄谷、東山ノ上)、桜の杜	妙法寺 あんしんすこやかセンター	〒654-0121	須磨区妙法寺字辻298	747-2521 747-2560
須磨区	菅の台、竜が台、友が丘、南落合、道正台、多井畑の一部(浜人谷上)	名谷南 あんしんすこやかセンター	〒654-0142	須磨区友が丘5-5-191 すこやか友が丘 2階	795-8181 797-8054
	禅昌寺町、永楽町、神撫町、明神町、板宿、川上町、養老町、宝田町、菊池町、前池町、飛松町、板宿町、大手、大手町、平田町(山陽電鉄以北)、権現町、堀池町、東町、戸政町、中島町、若木町、奥山畑町、上細沢町、東須磨東部	板宿 あんしんすこやかセンター	〒654-0007	須磨区宝田町3-1-12	731-6700 731-6715
	多井畑、多井畑東町、多井畑南町、高倉台、東須磨の一部、高尾台、水野町、離宮西町、離宮前町、月見山町、桜木町、須磨寺町、高倉町、西須磨の一部	離宮 あんしんすこやかセンター	〒654-0067	須磨区離宮西町2-2-3 離宮高齢者介護 支援センター 1階	731-4164 739-5751
	平田町(山陽電鉄以南)、大黒町、戎町、大田町、寺田町、大池町、千歳町、常盤町、行平町、青葉町、鷹取町、古川町、小寺町、外浜町	たかとり あんしんすこやかセンター	〒654-0024	須磨区大田町7-3-15 須磨在宅福祉センター内	731-8165 736-2294
	北町、南町、月見山本町、稲葉町、松風町、村雨町、磯馴町、衣掛町、若宮町、行幸町、天神町、須磨本町、須磨浦通、千守町、関守町、潮見台町、ノノ谷町、西須磨の一部	西須磨 あんしんすこやかセンター	〒654-0045	須磨区松風町4-2-26 特別養護老人ホーム あいハート須磨 1階	737-0505 737-1165

P4
介護保険の
しくみ

P6

加入者と
保険証

P8

保険料の
しくみ

P13

介護保険による
サービスの利用

P41

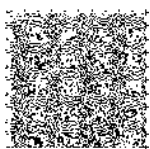
介護保険外の
サービス

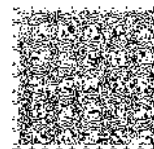
P42

介護保険サービスの
利用にあたって

P43

相談窓口





区	お住まいの地域	あんしんすこやかセンター名	郵便番号	センター所在地	電話番号 Fax番号
垂水区	名谷町(概ね福田川、バス道以东でかつ、つつしが丘以北)、つつしが丘、桃山台、清玄町、下畑町(第二神明以北)	桃山台 あんしんすこやかセンター	〒655-0854	垂水区桃山台5-1139-3 特別養護老人ホーム 桃山台ホーム 1階	751-0706 751-7770
	朝谷町、松風台、塩屋台、塩屋町、塩屋町1~5・7~9丁目、塩屋北町、下畑町の一部、東垂水町(東)、下畑町字西砂山	塩屋 あんしんすこやかセンター	〒655-0872	垂水区塩屋町4-25-11 特別養護老人ホーム 塩屋さくら苑1階	755-2280 755-5676
	青山台、東垂水町(中・西)、塩屋町6丁目、美山台、乙木、王居殿、城が山、泉が丘、東垂水、山手2~8丁目、大町、高丸3・4丁目、野田通、馬場通、瑞穂通、清水通、御豊町、中道2~6丁目、坂上2~5丁目、川原2~5丁目、福田、向陽	東垂水 あんしんすこやかセンター	〒655-0872	垂水区塩屋町6-38-8 特別養護老人ホーム ふるさと 1階	751-4165 755-0320
	名谷町(概ね福田川以西)、神和台、潮見が丘、千鳥が丘、高丸5~8丁目、上高丸、千代が丘	垂水名谷 あんしんすこやかセンター	〒655-0852	垂水区名谷町字猿倉273-7 特別養護老人ホーム オービーホーム 新館1階	706-9475 706-9466
	高丸1・2丁目、瑞ヶ丘、日向、平磯、山手1丁目、中道1丁目、坂上1丁目、川原1丁目、宮本町、神田町、陸ノ町、天ノ下町、旭が丘、仲田	平磯 あんしんすこやかセンター	〒655-0892	垂水区平磯1-2-5 垂水年金会館 2階	751-1299 752-2294
	学が丘、本多間、舞多間東1丁目、小東山本町、小東山、小東山手、多間町字小東山、名谷町(概ね小東山以北)、星が丘、星陵台、清水が丘、舞子坂、舞子陵	本多間 あんしんすこやかセンター	〒655-0006	垂水区本多間7-2-2	783-5030 786-1465
	北舞子、舞子台1・3・7・8丁目、歌敷山、霞ヶ丘、五色山、海岸通	舞子台 あんしんすこやかセンター	〒655-0046	垂水区舞子台7-3-7 ハートランドリトルベイ 舞子台内	787-3303 787-3308
	多間町(バス道以西)、多間台、小東台東、舞多間東2・3丁目、舞多間西、西脇、神陵台、南多間台1~6丁目、小東台	神陵台 あんしんすこやかセンター	〒655-0041	垂水区神陵台3-2-1 明舞北センター内	787-2017 787-2018
	南多間台7・8丁目、狩口台、西舞子、舞子台2・4~6丁目、東舞子町	舞子 あんしんすこやかセンター	〒655-0046	垂水区舞子台6-10-1 舞子台久保ビル2階202号	787-5231 787-8752
	西区	押部谷町、秋葉台、桜が丘東町、桜が丘中町、桜が丘西町、月が丘、美穂が丘、北山台、富士見が丘、高雄台、見津が丘、高塚台	押部 あんしんすこやかセンター	〒651-2211	西区押部谷町栄193-4
榎谷町、井吹台東町、井吹台西町、井吹台北町、伊川谷町井吹		西神南 あんしんすこやかセンター	〒651-2242	西区井吹台東町1-1-1 西神南センタービル 1階	990-4165 990-4166
伊川谷町(有瀬・上脇・潤和・長坂・別府)、池上、大津和、今寺、北別府、南別府、天王山、白水		伊川谷 あんしんすこやかセンター	〒651-2104	西区伊川谷町長坂800 特別養護老人ホーム 永栄園 1階	974-8076 974-8176
狩場台、糺台、竹の台、美賀多台		西神中央 あんしんすこやかセンター	〒651-2273	西区糺台5-6-1 西区文化センタービル 6階	996-2376 996-2351
神出町		神出 あんしんすこやかセンター	〒651-2311	西区神出町東1188-70	964-2481 965-1856
岩岡町、上新地、竜が岡、大沢、福吉台		岩岡 あんしんすこやかセンター	〒651-2412	西区竜が岡1-3-3	969-2775 969-2776
春日台、櫻野台、平野町		平野西神 あんしんすこやかセンター	〒651-2276	西区春日台5-174-10 西在宅福祉センター内	961-1299 961-2140
玉津町、水谷、小山、丸塚、二ツ屋、森友、枝吉、持子、曙町、王塚台、中野、宮下、長畑町、天が岡、和井取		玉津 あんしんすこやかセンター	〒651-2131	西区持子3-3 持子ビル102	926-1813 926-1814
伊川谷町(小寺・前開・布施畑)、学園東町、学園西町、室谷、前開南町		学園都市 あんしんすこやかセンター	〒651-2103	西区学園西町1-4 キャンパススクエア東館1階	794-3130 794-3722

P.4

介護保険の
しくみ

P.6

加入者と
保険証

P.8

保険料の
しくみ

P.13

介護保険による
サービスの利用

P.41

介護保険外の
サービス

P.42

介護保険サービス
の利用にあたって

P.43

相談窓口

