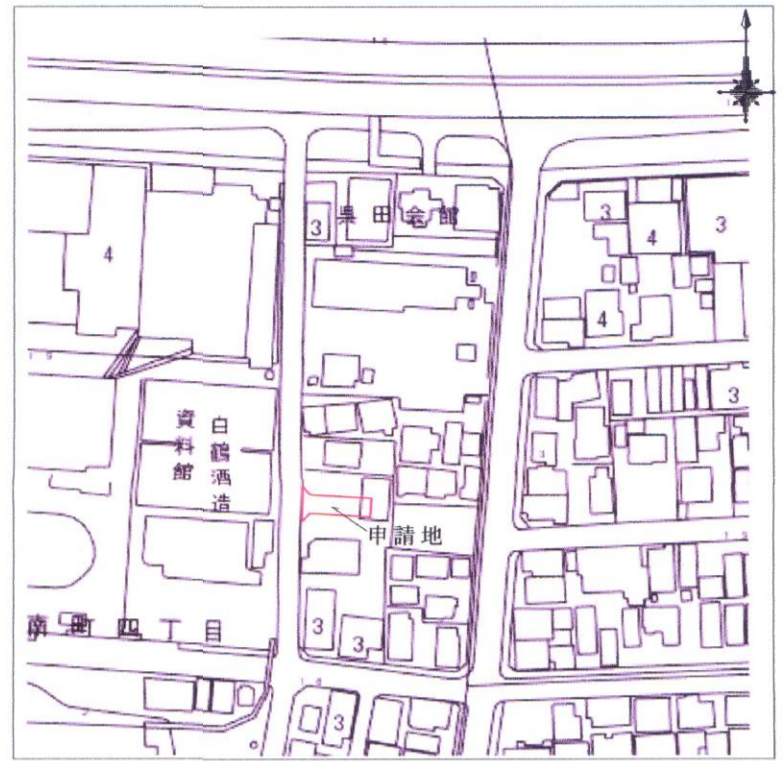
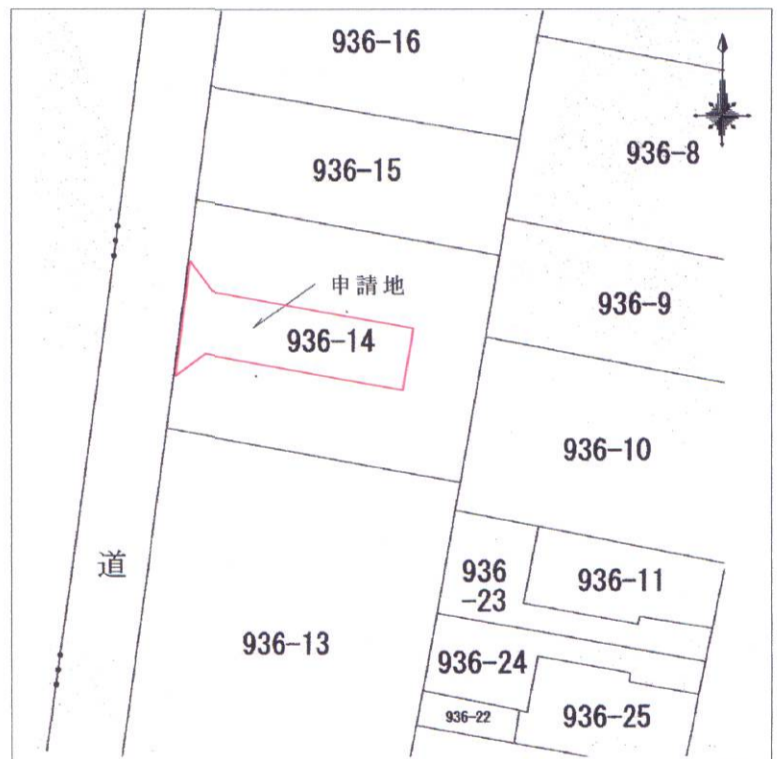


・表示内容は指定申請時のものであり、現況と相違している場合があります。
 ・実際の幅員、延長が指定と異なる場合、復元等が必要となりますので、窓口でご相談下さい。
 ・指定区域の一部が廃止済の場合がありますので、ご注意ください。

附近見取図 S=1/2000

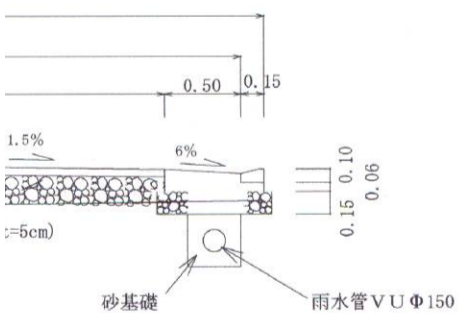


字限図



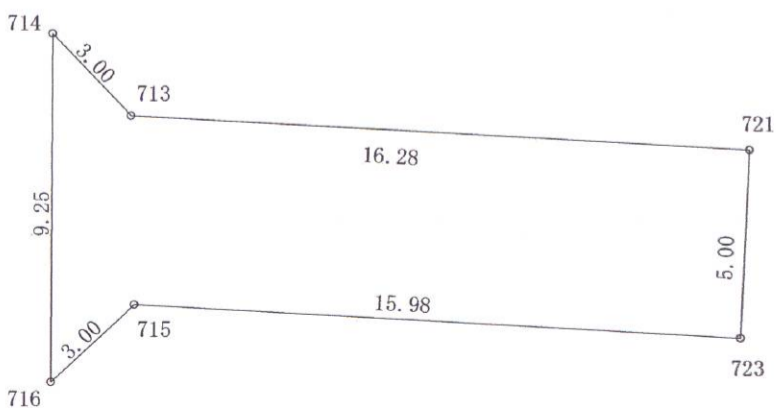
神戸地方法務局東神戸出張所にて閲覧・転写
 令和2年5月12日

路平面図 S=1/200



50

求積図 S=1/200



求積表

測点	X _n	Y _n	(X _{n+1} - X _{n-1})Y _n
714	-142704.032	85065.314	-601071.508724
716	-142713.287	85065.249	-612639.923298
715	-142711.234	85067.438	96806.744444
723	-142712.149	85083.393	347225.326833
721	-142707.153	85083.626	504375.734928
713	-142706.221	85067.367	265495.252407
		倍面積	191.626590
		面積	95.8132950
		地積	95.81 m ²

・表示内容は指定申請時のものであり、現況と相違している場合があります。
 ・実際の幅員、延長が指定と異なる場合、復元等が必要となりますので、窓口でご相談下さい。
 ・指定区域の一部が廃止済の場合がありますので、ご注意ください。