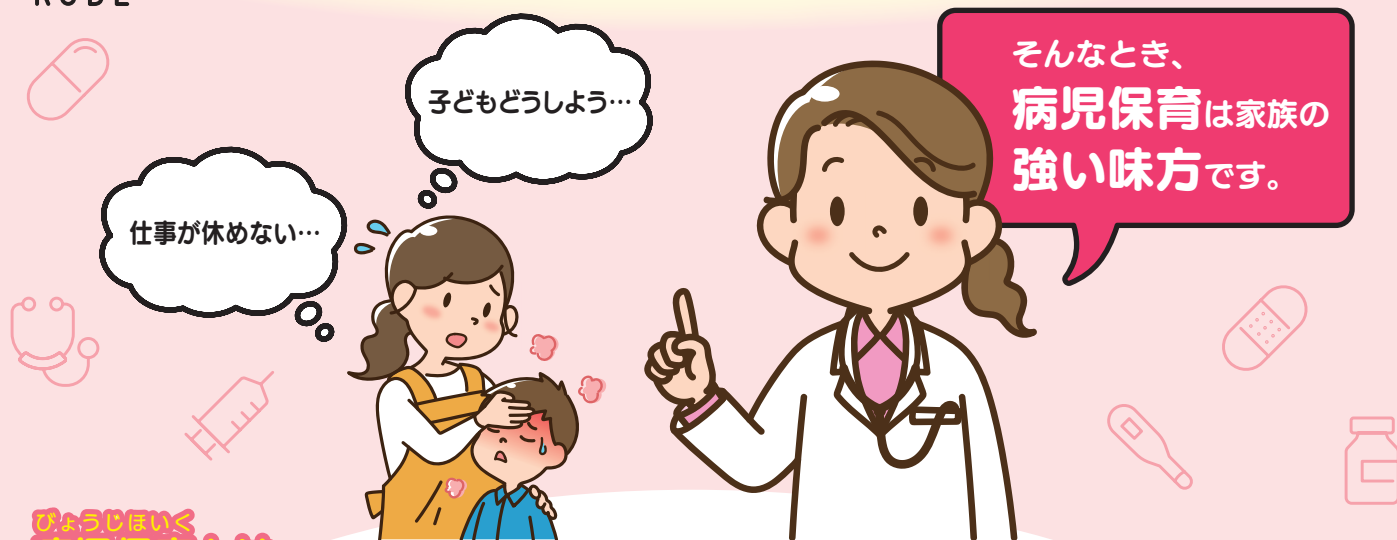




# 神戸市病児保育のご案内



## びょうじほいく 病児保育とは

子どもが病気の時、保護者や保育園などに代わって、病院や診療所と併設した病児保育室で一時的にお預かりします。

### 特徴

- ★看護師・保育士がいるので安心です。
- ★医師の回診や必要に応じた処置を受けられます。
- ★インフルエンザなどの感染症でも、専用の隔離室があります。

## ＜ 対象 ＞

### 対象となる お子さん

以下①～③のいずれかに該当するお子さん

- ①神戸市内に居住している小学校6年生までのお子さん
  - ②市外居住で、神戸市内の保育所（園）・幼稚園・認定こども園・地域型保育事業所・小学校に通うお子さん
  - ③市外居住で、神戸市内に勤務する保護者の小学校6年生までのお子さん
- ※③の場合、勤務証明が必要となります。

### 対象となる 病気

風邪や消化不良症（感染性胃腸炎）といった日常かかる病気や、インフルエンザ、水ぼうそう、おたふくかぜなどの感染性の病気、ぜんそくなどの慢性的な病気、骨折などの外傷

### 利用の条件

保護者の勤務の都合、傷病や事故、冠婚葬祭など社会通念上やむを得ない事情により一時的に家庭での保育ができない場合

## ＜ 利用料 ＞

1日お子さま1人あたり **2,000円**（昼食代・おやつ代が別途必要）

※医師が診察して医療措置や投薬などを行う必要があった場合は、診察代・治療費が別途かかります。

### 利用料の減額 について

生活保護法による被保護世帯、市民税または所得税が非課税の世帯の方は、利用料が減額になります。利用申請（入室）時に【利用料減免申請書】と【必要書類】を持参し、病児保育室に直接申請してください。

※詳しくは神戸市HPもしくは各病児保育室へお問い合わせください。

## 利用の流れ【必要書類】

※各病児保育室により具体的な利用方法が異なる場合があります。

### 登録

#### 事前登録

お子さまを安全かつスムーズにお預かりするため、**事前登録**をお願いしています。(登録料無料)  
【利用登録票】を神戸市 HP よりダウンロードもしくは病児保育室で入手し、各病児保育室へ直接提出してください。

※利用する病児保育室ごとに事前登録が必要となります。

### 利用前日(場合により当日)

#### 診察

かかりつけ医または病児保育室の医師による診察を受け、【医師連絡票】を作成してもらってください。**病児保育の利用当日には必ず提出が必要です。**

#### 予約

**利用前日までに電話等で予約してください。**事前予約がなくても、当日の朝の空き状況により受入可能な場合があります。

※病児保育室の定員を超えた場合や、お子さまの症状によってはお預かりできない場合もあります。

### 利用当日

#### 利用申請

【医師連絡票】及び【利用申請書】を病児保育室へ提出し、利用の申請を行ってください。

#### 入室

お迎え時間まで、病児保育室でお子さまをお預かりします。

(当日の持ち物) 処方された薬・着替え・パジャマ・ビニール袋など

※アレルギー食を希望される場合は、病児保育室にお問い合わせください。



※神戸市には病児保育の予約システムを導入している病児保育室があり、利用料無料で、インターネットでも利用手続きができます。

## 神戸市内の病児・病後児保育施設一覧

所在区	施設名	電話番号	所在区	施設名	電話番号
東灘区	病児保育室 Kupu Kupu (つじの・こどもくりにつく)	TEL:078-436-1155	長田区	病児保育室 あいあい (公文病院)	TEL:078-381-9669
東灘区	病児保育室 Mola Mola (つじの・こどもくりにつく)	TEL:078-431-5555	長田区	病児保育室 たんぼぼ (西市民病院)	TEL:078-521-9311
東灘区	病児保育室 KIBOKO YAO (つじの・こどもくりにつく神戸ベイ)	TEL:078-841-5055	北区	病児保育室 エンジェルさんのおうち (真星病院)	TEL:078-582-0111
東灘区	病児保育室 かけっこ (二星こどもクリニック)	TEL:080-8948-5757	北区	病児保育室 わくキッズケア (わくこどもクリニック)	TEL:078-951-5050
灘区	病児保育室 ハグハグ (たかはしクリニック)	TEL:078-805-4715	北区	病児保育室 森の子 (にこにこハウス医療福祉センター)	TEL:078-743-2122
灘区	病児保育室 プエリ (片山キッズクリニック)	TEL:078-802-5996	須磨区	病児保育室 キッズケアぞうさんルーム (わだ小児科クリニック)	TEL:078-747-3162
灘区	病児保育室 パラソル (みやもと小児科)	TEL:078-846-3081	垂水区	病児保育室 ぼっけ (井口小児科内科医院)	TEL:078-782-7665
灘区	病児保育室 べんぎんはうす (榎山小児科・アレルギー科)	TEL:078-882-8608	垂水区	病児保育室 まんぼうルーム (おぎのこどもクリニック)	TEL:078-798-6747
中央区	病児保育室 パルモア (パルモア病院)	TEL:078-333-8270	西区	病児保育室 くれよん (久保みずきレディースクリニック)	TEL:078-961-3348
中央区	病児保育室 カンガルー (愛こどもクリニック)	TEL:078-360-0242	西区	病児保育室 なでしこ (なでしこレディースホスピタル)	TEL:078-920-9505
長田区	病児保育室 ちびまる (かなたに診療所)	TEL:078-641-1718	西区	病児保育室 ひだまり (西神戸医療センター)	TEL:078-997-2222

詳しい情報や必要書類のダウンロードは **神戸市病児保育(神戸市ホームページ)**

<https://www.city.kobe.lg.jp/a65174/kosodate/shien/support/byouji.html>



問い合わせ先

神戸市総合コールセンター TEL 0570-083330 または 078-333-3330  
(問い合わせ 年中無休 8:00 ~ 21:00)

リサイクル適性(A)  
この印刷物は、印刷用の紙へリサイクルできます。

令和5年3月発行