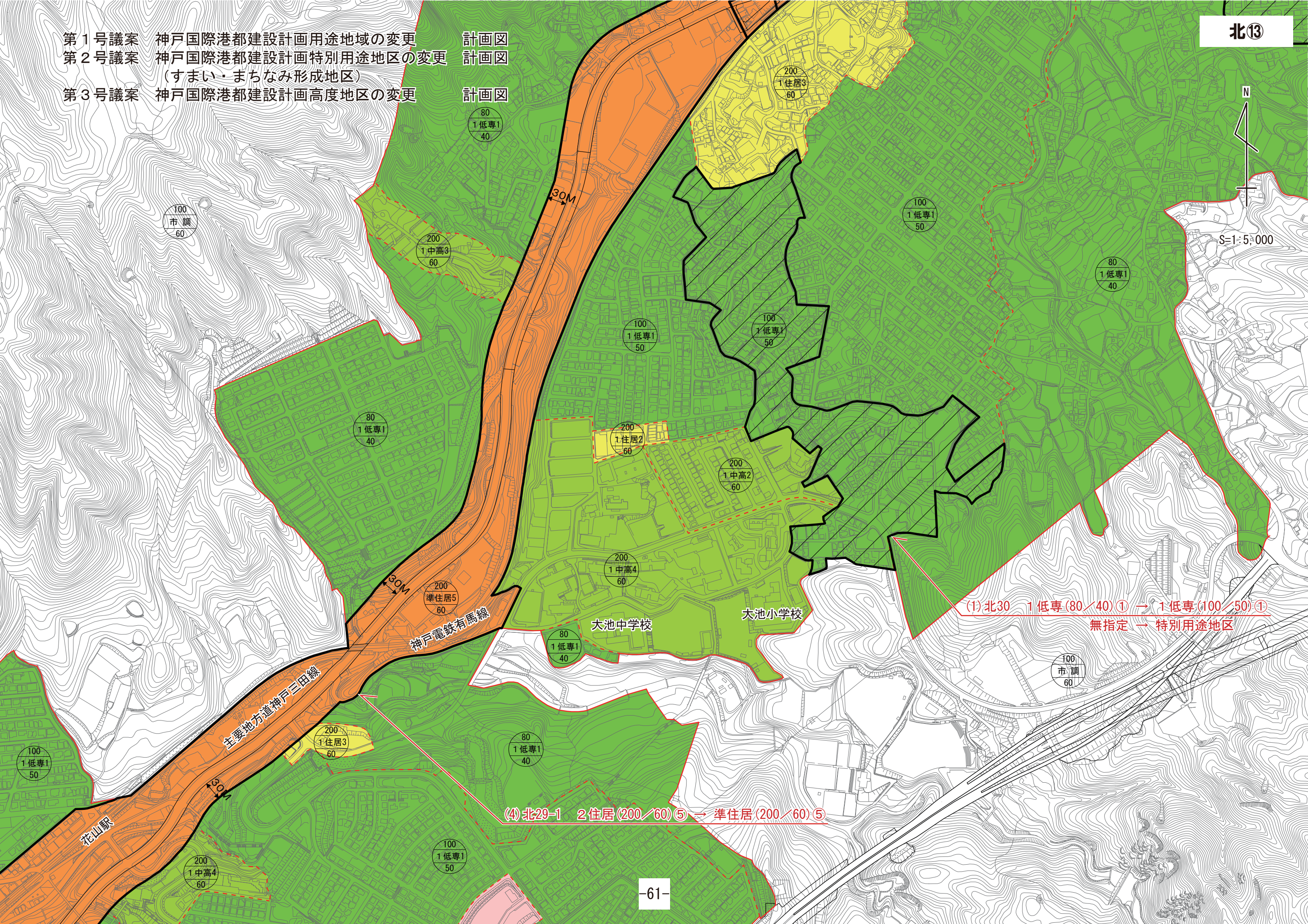


- 第1号議案 神戸国際港都建設計画用途地域の変更
- 第2号議案 神戸国際港都建設計画特別用途地区の変更  
(すまい・まちなみ形成地区)
- 第3号議案 神戸国際港都建設計画高度地区の変更

計画図  
計画図  
計画図



S=1:5,000

(1)北30 1低専(80/40)① → 1低専(100/50)①  
無指定 → 特別用途地区

(4)北29-1 2住居(200/60)⑤ → 準住居(200/60)⑤

- 第1号議案 神戸国際港都建設計画用途地域の変更 計画図
- 第2号議案 神戸国際港都建設計画特別用途地区の変更 計画図  
(すまい・まちなみ形成地区)
- 第3号議案 神戸国際港都建設計画高度地区の変更 計画図

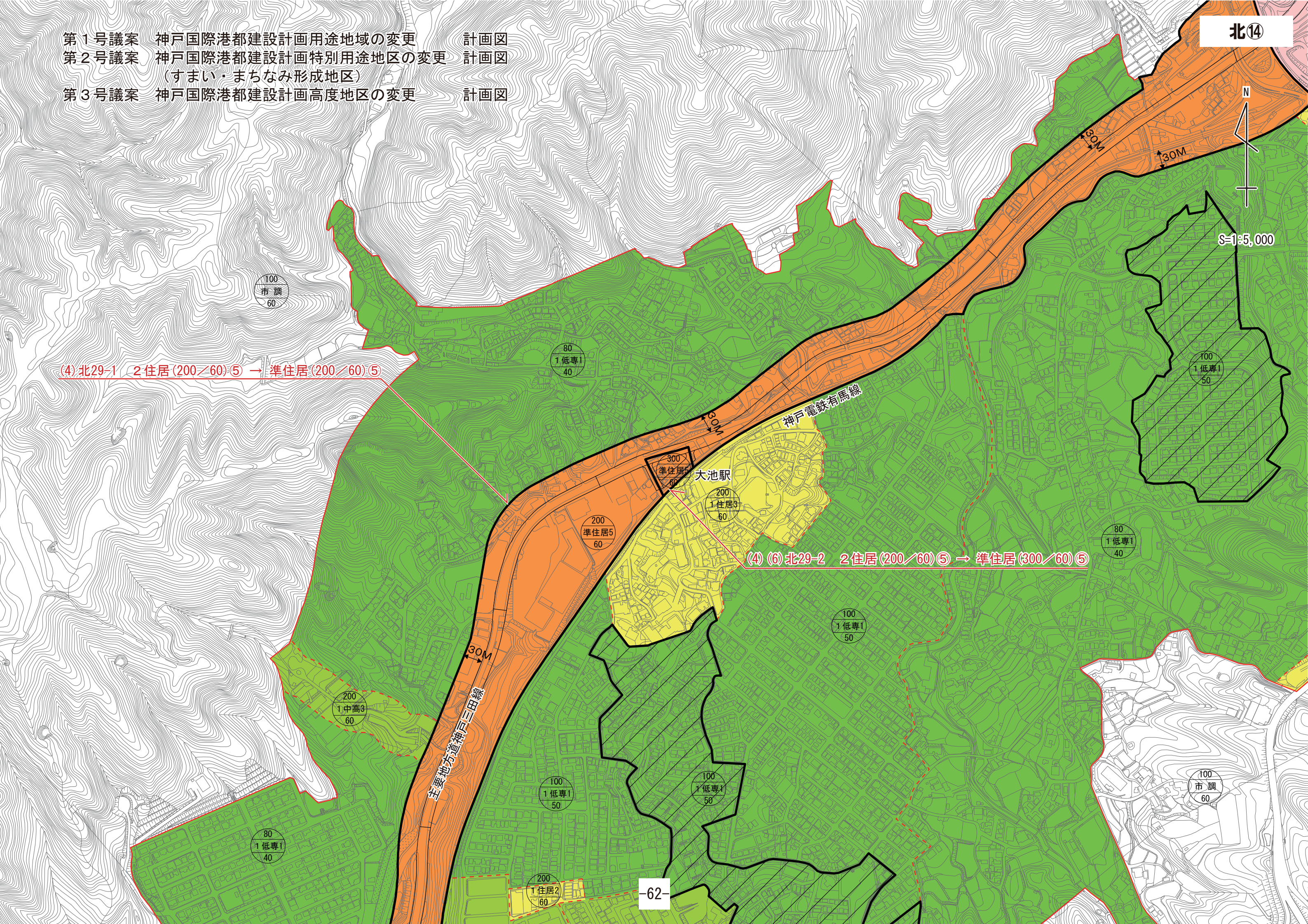
北14



S=1:5,000

(4)北29-1 2住居(200/60)⑤ → 準住居(200/60)⑤

(4)(6)北29-2 2住居(200/60)⑤ → 準住居(300/60)⑤

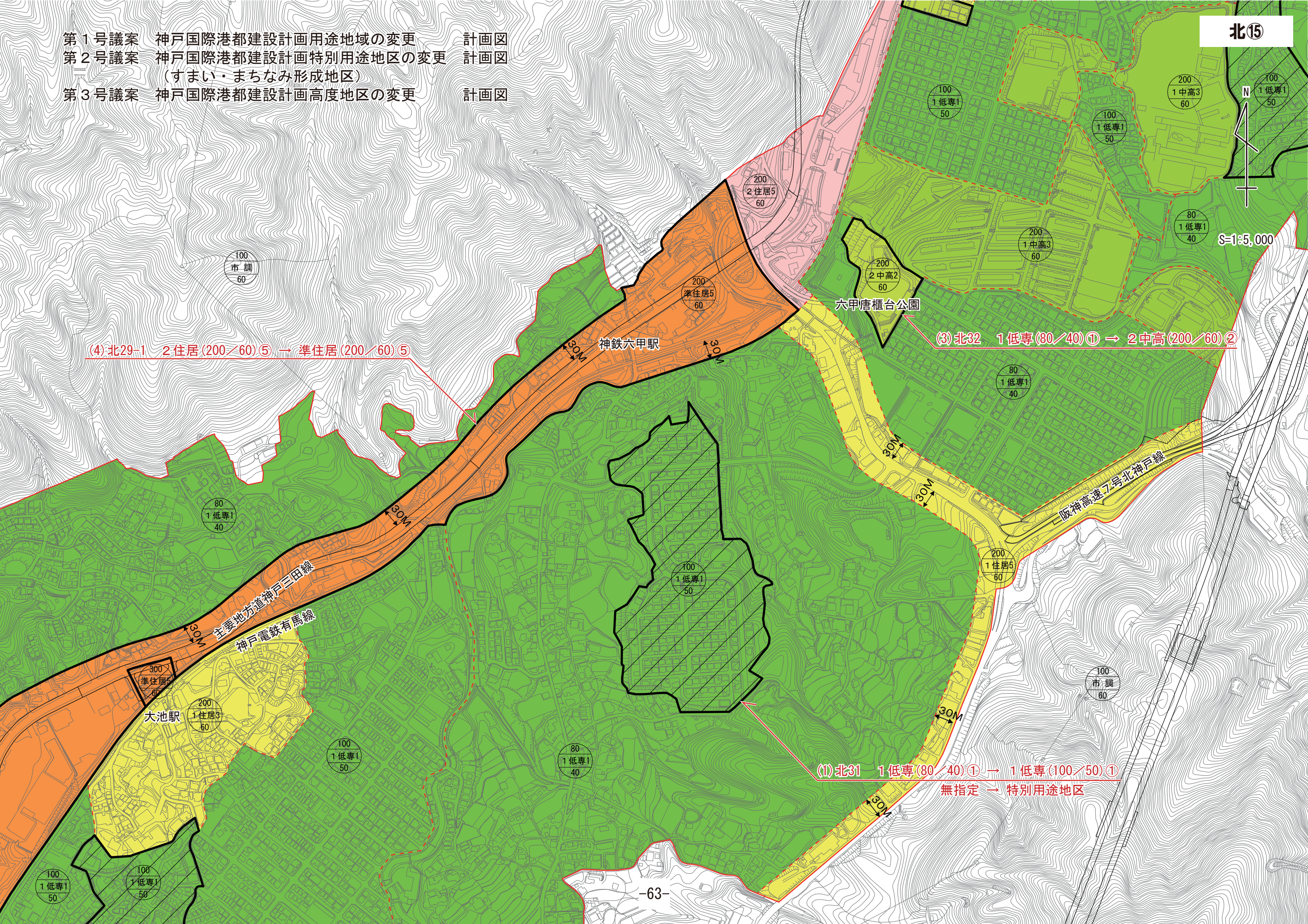


- 第1号議案 神戸国際港都建設計画用途地域の変更 計画図
- 第2号議案 神戸国際港都建設計画特別用途地区の変更 計画図  
(すまい・まちなみ形成地区)
- 第3号議案 神戸国際港都建設計画高度地区の変更 計画図

北15

N

S=1:5,000



(4)北29-1 2住居(200/60)⑤ → 準住居(200/60)⑤

神鉄六甲駅

六甲唐櫃台公園

(3)北32 1低専(80/40)① → 2中高(200/60)②

大池駅

(1)北31 1低専(80/40)① → 1低専(100/50)①

無指定 → 特別用途地区