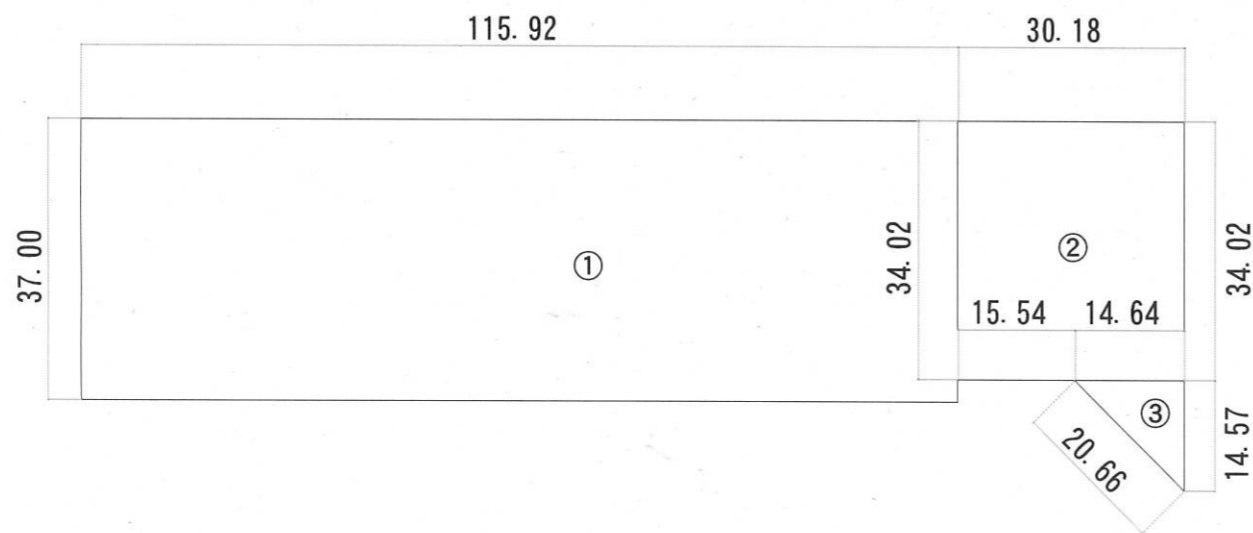


・表示内容は指定申請時のものであり、現況と相違している場合があります。
・実際の幅員、延長が指定と異なる場合、復元等が必要となりますので、窓口でご相談下さい。
・指定区域の一部が廃止済の場合がありますので、ご注意ください。

面積表



- ① $37.00 \times 115.92 = 4,289.04$
- ② $34.02 \times 30.18 = 1,026.72$
- ③ $14.64 \times 14.57 \times 1/2 = 106.65$

計 5,422.41㎡

・表示内容は指定申請時のものであり、現況と相違している場合があります。
・実際の幅員、延長が指定と異なる場合、復元等が必要となりますので、窓口でご相談下さい。
・指定区域の一部が廃止済の場合がありますので、ご注意ください。