

福祉人材研修センター研修案内



ふくさん

福祉人材研修センター

研修のご案内 2023



兵太くん

福美ちゃん

作: 尼子騷兵衛

保存版

2023. 4 月発行

社会福祉法人兵庫県社会福祉協議会

- 兵庫県社会福祉協議会 福祉人材研修センター（以下、研修センター）では、福祉ニーズの質・量の増大に対応した福祉人材養成と社協の使命である地域福祉の推進という2つの観点から、県内の社会福祉従事者、行政機関職員向け研修や介護支援専門員法定研修等を実施しています。
- 研修体系に基づき、本誌『**研修のご案内 2023**』を作成しました。法人・施設・事業所での研修計画の作成や、役職員の皆様の研修派遣の検討にあたってご活用ください。
- 本誌以外の情報や最新のお知らせは、**研修センターホームページ**に掲載しています。ぜひ、当研修センターホームページをご活用ください。

兵庫県 福祉人材研修センター 


目 次

1 研修効果を高めるために	P. 1
2 研修受講の流れ	P. 1
3 令和5年度 研修スケジュール(月間予定)	P. 2
4 令和5年度 研修実施計画	P. 6
5 階層別・対象別	
(1) 新任職員向け	P. 10
(2) 指導的職員・中堅職員向け	P. 11
(3) 法人役員・施設長・社協事務局長・部門管理者向け	P. 12
(4) 行政機関職員向け	P. 13
(5) 「介護支援専門員」向け	P. 14
6 研修への申込方法	P. 15
7 メールマガジンへの登録方法	P. 17
8 職場研修への支援	
(1) 「職場研修アドバイザー」の派遣	P. 18
(2) 職場研修の手引き・事例集等の配付	P. 18
9 兵庫県社会福祉協議会 福祉人材研修センター研修体系	P. 19

1 研修効果を高めるために

■ 研修効果を高めるためには、法人・施設・事業所（受講者）と研修センターが連携し、研修当日だけでなく、その前後を通じた取り組みが大切です。ご理解・ご協力を賜り、次の点に配慮をお願いいたします。

① 受講前

- ・ 研修派遣の目的やねらいを伝える（受講目的の明確化）
- ・ 受講者が記入する事前アンケート（研修で学びたい事項）の確認



③ 受講後

- ・ 研修の振り返り（面談等）
- ・ 職場内での共有機会の提供
- ・ 現場実践へのフォローアップ（事後アンケートへの協力・確認等）

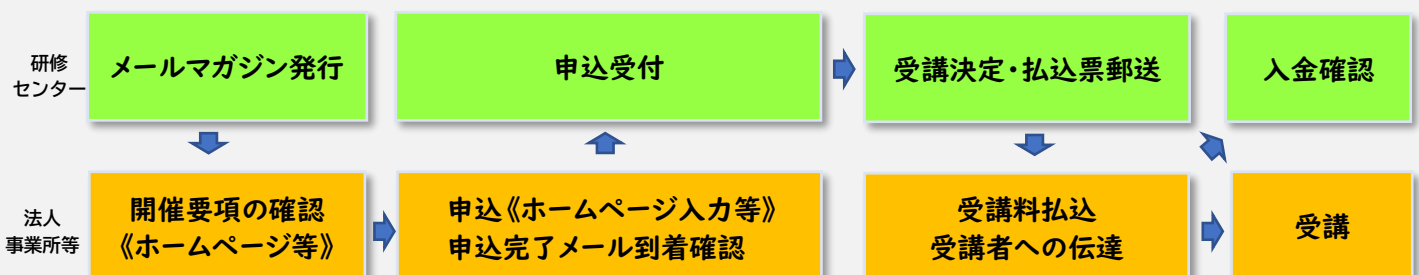
② 当日

- ・ 業務を離れ、研修に集中できる環境を整える

2 研修受講の流れ

■ お申込みから受講されるまでの流れは、以下のとおりです。

「研修センターメールマガジン」にて募集開始をご案内します。この機会にぜひご登録ください。

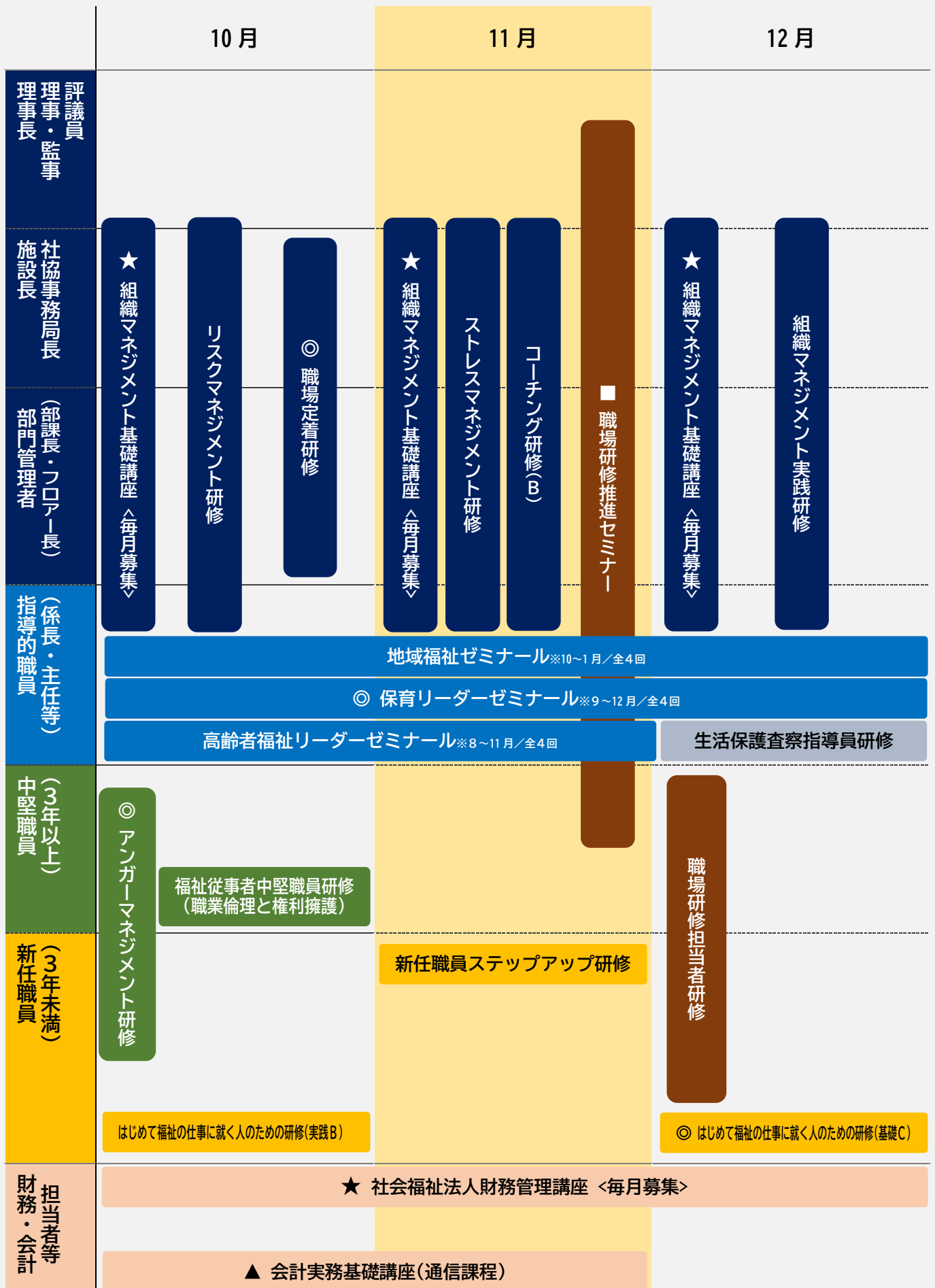


3 令和5年度 研修スケジュール(月間予定)

※ 開催時期や実施方法を変更する場合があります

	4月	5月	6月
評議員 理事・監事 理事長			◎:オンライン(リアルタイム配信) ★:E-ラーニング ■:集合とオンライン等の混合 ▲:通信講座 印がないものは、会場への集合形式
社協事務局長 施設長	★ 組織マネジメント基礎講座(毎月募集) 社協新任局長研修	★ 組織マネジメント基礎講座(毎月募集)	★ 組織マネジメント基礎講座(毎月募集) ◎ 人が育ち、自分も伸びるリーダーシップ研修(A)
部門管理者 (部課長・フロー長)			
指導的職員 (係長・主任等)		会議運営スキルアップ研修 チームづくりに役立つ	
中堅職員 (3年以上)			
新任職員 (3年未満)	社協新任職員研修※2日間	福祉従事者新任職員研修(保育A) 福祉従事者新任職員研修(障害A) ◎ 福祉従事者新任職員研修(高齢A) 福祉従事者新任職員研修(社会的養護) 福祉行政新任職員研修	◎ 福祉従事者新任職員研修(保育B) ◎ 福祉従事者新任職員研修(障害B) ◎ はじめて福祉の仕事に就く人のための研修(基礎A) 生活保護新任ケースワーカー研修
担当者等 財務・会計			▲ 会計実務基礎講座(通信課程)

	7月	8月	9月
評議員 理事・監事 理事長			
社協事務局長 施設長	★ 組織マネジメント基礎講座〈毎月募集〉	★ 組織マネジメント基礎講座〈毎月募集〉	★ 組織マネジメント基礎講座〈毎月募集〉
(部課長・フロー長) 部門管理者	■ 社会福祉法人監事研修	◎ アンガーマネジメント研修 管理職のための	◎ コーチング研修(A)
(係長・主任等) 指導的職員	◎ 管理職研修※1日目	◎ 管理職研修※2日目	◎ 人が育ち、自分も伸びるリーダーシップ研修(B)
(3年以上) 中堅職員	◎ 福祉従事者中堅職員研修 (子ども家庭支援)	上司を補佐し、組織に能動的に関わる 指導的職員のための研修	◎ 保育リーダーゼミナール※9~12月/全4回
(3年未満) 新任職員	◎ 福祉従事者中堅職員研修 (子ども家庭支援)	高齢者福祉リーダーゼミナール※8~11月/全4回	◎ 福祉従事者中堅職員研修 (子ども家庭支援)
	0JT リーダー養成研修(実践) ※1日目		コミュニケーション実践研修 (福祉に活かすコンパッション)
	0JT リーダー養成研修(基礎A)		0JT リーダー養成研修(実践) ※2日目
	相談面接技術研修(実践A) ※1日目	相談面接技術研修(実践A) ※2日目	生活保護 中堅ケースワーカー研修
	生活保護 介護扶助・医療扶助事務担当者研修		
	相談面接技術研修(基礎A) ※2日間		◎ 福祉従事者新任職員研修(高齢B)
	はじめて福祉の仕事に就く人のための研修(実践A)	コミュニケーション基礎研修	◎ はじめて福祉の仕事に就く人のための研修(基礎B)
担当者等 財務・会計		★ 社会福祉法人財務管理講座 〈毎月募集〉	
		会計実務フォローアップ研修	会計実務担当者研修(税務編)
		▲ 会計実務基礎講座(通信課程)	



	1月	2月	3月
評議員 理事・監事 理事長			
社協事務局長 施設長	★ 組織マネジメント基礎講座 △毎月募集▽	★ 組織マネジメント基礎講座 △毎月募集▽	
(部長・フロアー長) 部門管理者		◎ 労務管理研修	
(係長・主任等) 指導的職員	地域福祉ゼミナール※10~1月/全4回		
(3年以上) 中堅職員	福祉従事者中堅職員研修 (アセスメント技術)	看護職と介護職の連携力強化研修 栄養士・調理師研修	相談面接技術 研修(実践B) ※2日間
(3年未満) 新任職員	相談面接技術研修(基礎B) ※2日間		
財務・会計 担当者等	★ 社会福祉法人財務管理講座 <毎月募集> 会計実務担当者研修 (予算・決算編)		

4 令和5年度 研修実施計画

■ 令和5年度の研修計画です。各研修の募集開始は「研修センターメールマガジン」でご案内します。

※ 日程や開催方法等、状況により変更する場合があります

(県指定管理研修)

コース	研修名	実施形態	実施期日	主な研修対象	定員(人)	受講料	研修のねらい
福祉行政職員研修	福祉行政機関新任職員研修	集合	5月16日	県及び市町で福祉行政に従事する新任職員	90	4,800	社会福祉の理念及び基礎知識と技術の理解
	生活保護	新任ケースワーカー研修	集合	6月	県・市福祉事務所等のケースワーカー(経験1年未満)	90	生活保護制度の基本的事項、面接相談・相談援助に必要な知識・技術の理解
		中堅ケースワーカー研修	集合	9月	県・市福祉事務所等のケースワーカー(経験1年以上)	70	
		医療扶助・介護扶助事務担当者研修	集合	7月	県・市福祉事務所等の医療扶助・介護扶助事務担当者	45	
		査察指導員研修	集合	11月	県・市福祉事務所等の査察指導員	30	
生活保護ケースワーカーへのスーパーバイザーとして必要な専門知識の理解							
種別新任	福祉従事者新任職員研修(児童福祉・保育)Aコース	集合	5月25日	保育所・認定こども園の新任保育士・保育教諭	90	4,800	福祉施設業務に従事する上で、必要な基礎知識、心構え等についての理論と実際の理解
	福祉従事者新任職員研修(児童福祉・保育)Bコース	オンラインリアルタイム配信	6月27日		90	4,800	
	福祉従事者新任職員研修(児童福祉・社会的養護)	集合	5月31日	児童養護施設等の新任職員	50	4,800	
	福祉従事者新任職員研修(障害者福祉)Aコース	集合	5月22日	障害者福祉施設・事業所の新任職員	90	4,800	
	福祉従事者新任職員研修(障害者福祉)Bコース	オンラインリアルタイム配信	6月19日		90	4,800	
	福祉従事者新任職員研修(高齢者福祉)Aコース	オンラインリアルタイム配信	5月30日	高齢者福祉施設・事業所の新任職員	90	4,800	
	福祉従事者新任職員研修(高齢者福祉)Bコース		9月26日		90	4,800	
援社会福祉基礎社	はじめて福祉の仕事に就く人のための研修(基礎編)Aコース	オンラインリアルタイム配信	6月30日	福祉行政機関、社会福祉施設・事業所等職員で、社会福祉の基礎教育を受けていない職員	50	4,800	社会福祉の理念、価値、倫理等、社会福祉専門職として必要な基礎知識の理解
	はじめて福祉の仕事に就く人のための研修(基礎編)Bコース		9月5日		50	4,800	
	はじめて福祉の仕事に就く人のための研修(基礎編)Cコース		12月15日		50	4,800	
	はじめて福祉の仕事に就く人のための研修(実践編)Aコース	集合	7月10日		50	4,800	
	はじめて福祉の仕事に就く人のための研修(実践編)Bコース		10月19日		50	4,800	
テーマ別中堅	福祉従事者中堅職員研修(アセスメント技術)	集合	1月	高齢・障害福祉施設・事業所の中堅職員	90	4,800	利用者一人ひとりの特性とニーズを捉える方法についての理論と実際の理解
	福祉従事者中堅職員研修(子ども家庭支援)	オンライン	7月19日	児童福祉施設の中堅職員	90	4,800	子どもの発達・成長と家庭支援についての理論と実際の理解
	福祉従事者中堅職員研修(職業倫理と権利擁護)	集合	10月	社会福祉施設・事業所の中堅職員	90	4,800	利用者の尊厳を尊重し、人権擁護を基本とした職業倫理等の理解
県指定管理研修			14講座		1,435		—

ホームページのトップページ中段にある「研修一覧(年間の開催予定)」をクリックしてください。

The screenshot shows a navigation menu with two main sections: '社会福祉従事者関連の研修(研修企画部)' and '介護支援専門員(ケアマネジャー)関連の研修(研修推進部)'. Under the first section, the link '研修一覧(年間の開催予定)' is highlighted with a dashed box and a hand cursor. Other links include '研修の検索&お申込み', 'メールマガジン配信申込', '介護支援専門員の研修(資格の更新研修含む)', '介護支援専門員の試験について', and '開催中の介護支援専門員研修の様式集'.

(自主研修)

コース	研修名	実施形態	実施期日	主な研修対象	定員(人)	受講料	研修のねらい
種別 新任	社会福祉協議会新任職員研修	集合	4月27日 4月28日	県内市区町村協新任職員	90	2,200	社協の役割・使命、活動領域、社協活動の 実際の理解
フ ォ ー ロ ー	新任職員ステップアップ研修	集合	11月	社会福祉施設・社協等で勤務 する勤務経験1年以上概ね3年 未満の職員	90	4,800	メンバーシップとコミュニケーション等社 会人・組織人としての基礎知識の習得
援 社 会 基 礎 社	思いを伝える コミュニケーション基礎研修	集合	8月 (2日間)	社会福祉施設・事業所で勤務 する概ね0~3年目の新任職員	90	9,600	専門職・組織人に求められるコミュニケー ション技術の基礎知識の理解
	相談面接技術研修(基礎編) Aコース	集合	7月24日	社会福祉施設・社協等に勤務 し、相談援助業務従事年数3 年未満の職員	60	8,400	相談援助を進める上での基礎知識と技術の 習得
			7月25日				
	相談面接技術研修(基礎編) Bコース	集合	1月25日		60	8,400	
			1月26日				
	相談面接技術研修(実践編) Aコース	集合	7月27日	社会福祉施設・事業所等に勤 務し、相談援助業務従事年数 3年以上の職員	24	10,600	相談援助を進める上での実践的技術の習得
8月10日							
相談面接技術研修(実践編) Bコース	集合	2月15日	24		10,600		
		2月29日					
テ ー マ 別 中 堅	チームづくりに役立つ 会議運営スキルアップ研修	集合	5月15日	ファシリテーションを実践す る立場にあるチームリーダー や中堅職員	90	6,200	チーム形成に役立つファシリテーションに 必要な視点の理解や日常の会議、ミーティ ング等における運営の進め方、技術の習得
	コミュニケーション実践研修 福祉に活かすコンパッション -自分と他者への寛容さを育む レッスン(新)	集合	9月6日	社会福祉施設・事業所の中堅 職員	90	5,300	「セルフ・コンパッション」等の非認知能 力を高める観点から、従事者自身の健康を 保ちながら仕事への意欲を高め、利用者や 職場内の同僚との円滑な関係構築を図るた めの具体的な取り組み方の習得
職 種 ・ 業 種 別	看護職と介護職の 連携力強化研修	集合	2月	社会福祉施設・事業所等に勤 務する看護職員・介護職員・ 相談支援業務に従事する職員	80	4,800	地域包括ケアに向けた看護・介護の連携視 点と多職種連携の理解
	栄養士・調理師研修	集合	2月	社会福祉施設・事業所等に勤 務する栄養士・調理師・介護 職等の栄養管理や給食に携わ る職員	80	4,800	「食」を通じた利用者支援に向けて、現場 での実践事例を通じて実践力・連携力向上 を図る
ス ー パ ー バ イ ザ ー 養 成	地域福祉ゼミナール	集合	10月	市町社協の中堅職員等	20	24,800	地域福祉におけるコーディネーターとして 地域生活支援や地域づくり支援を担う上で 必要な知識・技術の習得
			11月				
			12月				
			1月				
	保育リーダーゼミナール	集合	9月11日	保育所・認定こども園で主任 など指導的立場にある保育士	24	24,800	保育所等におけるリーダーとしての役割、 スーパーバイズに必要な知識・技術の習得
			10月16日				
			11月13日				
			12月11日				
高齢者福祉リーダーゼミナール	集合	8月28日	高齢者福祉施設・事業所等に 勤務する指導的立場にある職 員	20	24,800	高齢者福祉施設におけるリーダーとしての 役割、スーパーバイズに必要な知識・技術 の習得	
		9月21日					
		10月30日					
		11月29日					

コース	研修名	実施形態	実施期日	主な研修対象	定員(人)	受講料	研修のねらい	
人材育成・マネジメント	組織マネジメント基礎講座	オンライン E-ラーニング	4~2月 (毎月募集)	社会福祉施設、事業所の施設長、部門管理者、社会福祉協議会の事務局長等	220	4,000	管理職の基本的役割と、組織マネジメントの基本的事項の理解	
	管理職研修	オンライン リアルタイム配信	7月20日 8月17日	社会福祉施設・団体等に勤務する管理職(0~3年目程度)	50	16,600	管理職に求められる組織マネジメントの具体的手法の理解 ※保育士等キャリアアップ研修対応	
	組織マネジメント実践研修	集合	12月	社会福祉施設・団体等に勤務する管理職・現場リーダー(係長や主任等)	90	8,300	法人理念の実現に向け、安定的・継続的に取り組みを継続していくためのマネジメント力や協働を高める発信力の向上等を目指した視点等の習得	
	リスクマネジメント研修	集合	10月	社会福祉施設・団体等に勤務する管理職・現場リーダー(係長や主任等)	90	8,300	虐待について理解し、虐待の未然防止・早期発見・対応方法等に関する知識の習得	
	ストレスマネジメント研修	集合	11月27日	社会福祉施設・団体等に勤務する管理職・現場リーダー(係長や主任等)	90	6,200	ストレスマネジメントに必要な知識・技術の習得 ※保育士等キャリアアップ研修対応	
	管理職のためのアンガーマネジメント研修(新)	オンライン リアルタイム配信	8月29日	社会福祉施設、事業所の施設長、部門管理者、社会福祉協議会の事務局長等	90	8,300	「怒りの感情」と向き合い、コントロールするための知識と技術を用いて、管理職としての対応のあり方や組織におけるハラスメント防止への応用	
	アンガーマネジメント研修	オンライン リアルタイム配信	10月3日	社会福祉施設・事業所等の新任・中堅職員	90	5,300	「怒りの感情」と向き合い、コントロールするための基礎知識と技術の習得	
	職場定着研修	オンライン リアルタイム配信	10月	社会福祉法人・事業所の施設長・部門管理者(部課長・フロアー長)、社会福祉協議会事務局長等	90	8,300	職場定着率を高めるためにリーダーとして出来る組織づくりのための知識・技術の理解 ※保育士等キャリアアップ研修対応	
	労務管理研修	オンライン リアルタイム配信	2月	社会福祉法人・事業所の施設長・部門管理者(部課長・フロアー長)、社会福祉協議会事務局長等	90	8,300	円滑な組織運営に向けてリーダーに必要な労務管理の知識・技術の理解 ※保育士等キャリアアップ研修対応	
	人が育ち、自分も伸びるリーダーシップ研修 Aコース	オンライン リアルタイム配信	6月12日	社会福祉施設・団体等に勤務する管理職・現場リーダー(係長や主任等)	90	6,200	リーダーとしての基本的役割、課題把握の方法等の理解 ※保育士等キャリアアップ研修対応	
	人が育ち、自分も伸びるリーダーシップ研修 Bコース		9月20日		90	6,200		
	コーチング研修 Aコース	オンライン リアルタイム配信	9月12日	社会福祉施設・団体等に勤務する管理職・現場リーダー(係長や主任等)	90	6,200	リーダーに求められるコーチングの基本と実践手法の理解 ※保育士等キャリアアップ研修対応	
	コーチング研修 Bコース	集合	11月21日		90	6,200		
	職場研修推進セミナー	集合 オンライン アーカイブ配信	11月	社会福祉施設・団体等に勤務する管理職・職場研修や新任職員のOJTを担当する職員	50	4,800	職場研修推進の必要性や具体的な推進体制・手順等の理解	
	職場研修担当者研修	集合	12月	職場研修企画担当者及び関心のある職員	50	5,300	求められる職員像の明確化と職場研修全体像の構築・見直しを行うための知識と技術の理解	
	上司を補佐し、組織に能動的に関わる指導的職員のための研修(新)	集合	8月	社会福祉施設・団体等に勤務する現場リーダー(係長や主任等)・中堅職員	60	6,200	指導的職員としてチームの目標設定や課題解決に向けた計画立案・遂行や管理職に対するフォローアップを発揮する能力の高め方の理解	
	OJTリーダー養成研修(基礎編)	集合	7月13日	社会福祉施設・団体等に勤務する管理職・新任職員のOJTを担当する職員	90	5,300	OJTの重要性、OJT担当者の役割と進め方の理解 ※保育士等キャリアアップ研修対応	
	OJTリーダー養成研修(実践編)	集合	7月27日 9月14日	社会福祉施設・団体等で新任職員のOJTを担当する職員	60	8,400	OJTを実践するためのポイントと具体的な指導方法の理解 ※保育士等キャリアアップ研修対応	
	トップマネジメント	社会福祉協議会新任局長研修	集合	4月27日	県内市区町社協の新任事務局長・事務局長次長	20	3,200	社協の役割・使命、活動領域、社協活動の実際と社協経営の基礎的理解
		社会福祉法人 監事研修	集合 オンライン アーカイブ配信	7月5日	社会福祉法人の監事等	90	9,300	社会福祉法人の監事の役割の再確認と監査時の留意点
財務・会計	会計実務基礎講座(通信講座)	通信講座	6~11月	社会福祉法人の会計担当者及び財務管理担当職員	70	35,500	社会福祉法人会計に関する基礎知識の習得	
	会計実務フォローアップ研修(新)	集合	8月3日	社会福祉法人の会計担当者及び財務管理担当職員	90	6,200	社会福祉法人会計に関する応用知識の習得	
	会計実務担当者研修(税務編)	集合	9月	社会福祉法人の会計担当者及び財務管理担当職員(概ね実務経験年数3年以上の者)	90	8,300	社会福祉法人会計基準における決算処理・予算編成	
	会計実務担当者研修(予算・決算編)	集合	1月	社会福祉法人の会計担当者及び財務管理担当職員(概ね実務経験年数3年以上の者)	90	8,300	社会福祉法人会計基準における税務会計に関する知識の習得	
	社会福祉法人 財務管理講座	オンライン E-ラーニング	8~2月 (毎月募集)	社会福祉法人の役員、施設長、社協事務局長及び財務担当職員	140	8,300	事業活動計算書等の計算書類による財務分析に関する知識の習得	
自主研修 35講座					3,002		—	

(県委託研修)

コース	研修名	実施形態	実施期日	主な研修対象	定員(人)	受講料	研修のねらい
若者ケア アグラー ア 支 援 研 修 若	ヤングケアラー・若者ケアラー 支援研修	集合	12月	福祉、介護、教育、医療等の各現場において、ヤングケアラー、若者ケアラーの支援を行う(可能性が高い)職員	216		祖父母、父母、きょうだいなどへの介護や看護、日常生活上での世話などをするヤングケアラー(18歳未満の子ども)や若者ケアラー支援の基本理解と支援者間のネットワーク構築の進め方への理解
委託研修 1講座					216		—
小計(50) = 県指定管理研修(14) + 自主研修(35) + 委託研修(1)					4,653		—

(介護支援専門員研修)

コース	研修名	実施形態	実施期日	主な研修対象	定員(人)	受講料	研修のねらい
介護支援専門員 実務研修	後期	集合 (一部、オンライン)	4~7月	第25回 介護支援専門員実務研修受講 試験合格者	487	55,000	介護支援専門員に求められる基本的な価値(態度)、知識、技術を習得するため、15日間(87時間)の研修を実施する。
	前期	集合 (一部、オンライン)	1~3月	第26回 介護支援専門員実務研修受講 試験合格者	380	55,000	
介護支援専門員 更新研修B・再研修		集合 (一部、オンライン)	4~8月	専門員証の交付を受けてから有効期間が満了するまでに実務経験を有しない等の介護支援専門員	584	30,000	介護支援専門員として実務に就いていない者が実務に就く際に、必要となる価値(態度)、知識、技術を再修得するため、9日間(54時間)の研修を実施する。
介護支援専門員 専門研修課程Ⅰ 更新研修A(前期)		集合 (一部、オンライン)	4~8月	実務経験6カ月以上の介護支援専門員	404	37,000	事例検討を中心とした演習を通じ、専門職としての資質向上を図るため、価値(態度)、専門知識、技術を高める9日間(57.5時間)の研修を実施する。
介護支援専門員 専門研修課程Ⅱ 更新研修A(後期)		集合 (一部、オンライン)	10~3月	実務経験3年以上の介護支援専門員	897	19,200	事例研究を中心とした演習を通じ、専門職としての課題解決能力の向上を図るため、価値(態度)、専門知識、技術をさらに高める6日間(33.5時間)の研修を実施する。
介護支援専門員研修 施設ケアマネジメント研修		集合・ オンライン リアルタイム配信	1~2月	介護保険3施設及び特定施設入居者生活介護に従事している介護支援専門員	184	8,500	施設における介護支援専門員の役割の理解と施設ケアプランを作成するために必要とされる知識、技術を習得するため、2日間(14時間)の研修を実施する。
介護支援専門員研修 5講座					2,936		
合計 55講座 (14+35+1+5)					7,589		

(研修形態)

■ 研修のねらいやテーマ、対象者等を考慮し、以下の受講形態から選択して研修を実施します。

集合型	オンライン型		通信講座
	リアルタイム配信	Eラーニング	
会場に集合し、 対面して実施	Zoom等により リアルタイムで配信し、 相互にやりとりをしながら学習	録画した講義等の動画を YouTube等により配信し、各自が好きな場所、好きな時間に学習	テキストを使って各自が職場 等で学習し、添削課題のやり とりを通して学ぶ

※ 「集合型」と「リアルタイム配信」を同時に実施したり、研修の様子を録画した動画を後日配信したりする場合があります。

5 研修実施スケジュール(階層別・対象別)

(1) 新任職員(概ね入職後0~3年)向け

福祉未経験の方向け

福祉分野は未経験で働き出したけど、何から学ばばいいんだろう…



「はじめて福祉の仕事に就く人のための研修(基礎編)」 **オンライン**

- ☑ 社会福祉の基本的な理念・価値・倫理等、社会福祉に従事する人にとって必要な基礎知識の理解に重点を置き、講義形式を中心にして学びます。

過去の受講者の声

福祉制度の成り立ちや福祉職員に必要な権利擁護や倫理の考え方など、普段の仕事の基礎になることをたくさん学べた。



「はじめて福祉の仕事に就く人のための研修(実践編)」 **集合**

- ☑ 福祉現場で直面しがちな葛藤場面等の事例を題材に、ディスカッションを通じて支援者としてのあり方を学びます。

過去の受講者の声

働く上で必要な考え方や判断基準について、事例を通してわかりやすく学べた。

ジレンマに陥ったときの考え方など、現場で明日から使える視点を得ることができた。



ほかにも、年間を通してこんな研修を開催予定です↓

月	種別	テーマ別
4月	社協新任職員研修	
5月	新任研修(児童・保育)A 新任研修(児童・社会的養護) 新任研修(障害)A 新任研修(高齢)A	
6月	新任研修(児童・保育)B 新任研修(障害)B	はじめて福祉の仕事に就く人のための研修(基礎編)A 会計実務基礎講座 通信課程(~11月)
7月		はじめて福祉の仕事に就く人のための研修(実践編)A 相談面接技術研修(基礎編)A
8月		思いを伝える、コミュニケーション基礎研修
9月	新任研修(高齢)B	はじめて福祉の仕事に就く人のための研修(基礎編)B
10月		はじめて福祉の仕事に就く人のための研修(実践編)B
11月		新任職員ステップアップ研修 もうすぐ中堅職員になる方向け
12月		はじめて福祉の仕事に就く人のための研修(基礎編)C
1月		相談面接技術研修(基礎編)B
2月		

(2) 指導的職員（係長・主任などの指導的職員・監督職） 中堅職員（入職後3年以上）向け



はじめて指導的職員になった方向け

チームをどう引っ張っていけばよいのだろうか…

NEW 「上司を補佐し、組織に能動的に関わる指導的職員のための研修」 集合

- チームの目標設定や課題解決に向けた計画立案・遂行など、指導的職員に求められる能力の高め方などを学びます。

サービスの質の向上や上司・同僚との円滑な関係づくりを目指す方

NEW 「コミュニケーション実践研修 福祉に活かすコンパッション—自分と他者への寛容さを育むレッスン」 集合

- 「非認知能力」を高める観点から、「セルフ・コンパッション」を取り上げ、従事者自身の健康を保ちながら仕事への意欲を高めることで、利用者や職場内の同僚との円滑な関係構築を図っていくためのエッセンスを学びます。

ほかにも、年間を通してこんな研修を開催予定です↓

月	種別	テーマ別
4月		組織マネジメント基礎講座(2月まで毎月募集) 管理職目前のリーダーの方々も受講できます
5月		会議運営スキルアップ研修
6月		リーダーシップ研修 A 会計実務基礎講座 通信課程
7月	中堅研修(子ども家庭支援)	OJT リーダー養成研修(基礎編) OJT リーダー養成研修(実践編)(~9月) 相談面接技術研修(実践編)A※1日目
8月	高齢者福祉リーダーゼミナール(~11月)	NEW 指導的職員のための研修 相談面接技術研修(実践編)A※2日目 会計実務フォローアップ研修
9月	保育リーダーゼミナール(~12月)	NEW コミュニケーション実践研修 リーダーシップ研修 B コーチング研修 A 会計実務担当者研修(税務編)
10月	中堅研修(職業倫理と権利擁護) 地域福祉ゼミナール(~1月)	アンガーマネジメント研修 リスクマネジメント研修 職場定着研修
11月		ストレスマネジメント研修 コーチング研修 B 職場研修推進セミナー
12月		職場研修担当者研修 組織マネジメント実践研修 会計実務担当者研修(税務編)
1月	中堅研修(アセスメント技術)	会計実務担当者研修(予算・決算編)
2月		相談面接技術研修(実践編)B 看護職と介護職の連携力強化研修 栄養士・調理師研修 労務管理研修

(3) 法人役員（理事、評議員、監事）・施設長・社協事務局長 部門管理者（課長、部長など管理職）向け



管理職に任命されたものの
どういう動きをすれば良いのか…

はじめて管理職になった方向け

「組織マネジメント基礎講座」 YouTube 限定配信

- 管理職の基本的役割と、組織マネジメントの基本的事項について学びます。

提示された課題を実践することで、自分の悩みを改善する方法が見えた。

過去の受講者の声

YouTube 配信のため、視聴期間中に自分の都合で受講することができた。



「管理職研修」 オンライン

- 管理職に求められる組織マネジメントの具体的手法について学びます。

講義ばかりでなく、自分の悩みを話したり、他の管理職の方の考えが聞けたりして、参考になった。

過去の受講者の声

管理職の役割が理解でき、今の自分を客観的に振り返る機会が得られた事が有意義だった。



サービスの質の向上や上司・同僚との円滑な関係づくりを目指す方

NEW 「管理職のためのアンガーマネジメント研修」 集合

- 「怒りの感情」と向き合い、コントロールするための知識と技術を用いて、管理職としての対応のあり方や組織におけるハラスメント防止への対応を学びます。

ほかにも、年間を通してこんな研修を開催予定です↓

月	人材育成・マネジメント	トップマネジメント経営	財務・会計
4月	組織マネジメント基礎講座(2月まで毎月募集) 管理職の基本をまずは動画で学びたい方	社協新任局長研修	
5月			
6月	リーダーシップ研修 A		
7月	管理職研修(～8月)	監事研修	
8月	NEW 管理職のためのアンガーマネジメント研修		社会福祉法人財務管理講座 (2月まで毎月募集)
9月	リーダーシップ研修 B コーチング研修 A		会計実務担当者研修(税務編)
10月	職場定着研修 リスクマネジメント研修		
11月	ストレスマネジメント研修 コーチング研修 B 職場研修推進セミナー		
12月	組織マネジメント実践研修		
1月			会計実務担当者研修(予算・決算編)
2月	労務管理研修		

(4) 行政機関職員向け



福祉分野に異動してきて、わからないことばかり…
相談対応も自分なりにやってはいるけど…

福祉未経験の方向け

「はじめて福祉の仕事に就く人のための研修」

オンライン

集合

- 社会福祉の基本的な理念・価値・倫理等、社会福祉に従事する人にとって必要な基礎知識の理解に重点を置き、講義形式を中心にして学びます。
- 福祉現場で直面しがちな葛藤場面等の事例を題材に、ディスカッションを通じて支援者としてのあり方を学びます。

過去の受講者の声

福祉制度の成り立ちや福祉職員に必要な権利擁護や倫理の考え方など、
普段の仕事の基礎になることをたくさん学べた。



「思いを伝える、コミュニケーション基礎研修」

集合

- 専門職・組織人に求められるコミュニケーション技術の基礎知識について学びます。

過去の受講者の声

自分のコミュニケーションや考え方の特徴を振り返ることができた。

演習で意見をすり合わせて合意形成を図る体験ができた。職場でもすぐに実践できそうです。



「相談面接技術研修（基礎編）」

集合

- 相談援助をすすめるうえでの基礎知識・実践的技術を習得します。

過去の受講者の声

話すこと、聞くことの基本をしっかり学べた。自分のことを第三者の目線で見ることが
なかったので、演習は私が普段使っている言葉やしぐさのくせがわかる、良い機会だった。



ほかにも、年間を通してこんな研修を開催予定です↓

月	行政職員対象	社会福祉従事者・行政職員対象
4月		
5月	行政機関新任職員研修	
6月	生活保護新任ケースワーカー研修	はじめて福祉の仕事に就く人のための研修(基礎編)A
7月	生活保護医療扶助・介護扶助事務担当者研修	はじめて福祉の仕事に就く人のための研修(実践編)A 相談面接技術研修(基礎編)A
8月		思いを伝える、コミュニケーション基礎研修
9月	生活保護中堅ケースワーカー研修	NEW コミュニケーション実践研修 はじめて福祉の仕事に就く人のための研修(基礎編)B
10月		はじめて福祉の仕事に就く人のための研修(実践編)B
11月		
12月	生活保護査察指導員研修	はじめて福祉の仕事に就く人のための研修(基礎編)C
1月		相談面接技術研修(基礎編)B
2月		

(5) 「介護支援専門員」向け

【開催時期（予定）】

※詳しくはp9「研修実施計画」をごらんください

月	実務研修	更新B 再研修	専門I 更新A(前期)	専門II 更新A(後期)	施設ケアマネジメント 研修	
4月	↓ 25回試験合格者	↓	↓			
5月						
6月						
7月						
8月		↓	↓			
9月						
10月				↓		
11月						
12月						
1月	↓ 26回試験合格者					●Aコース
2月					●Bコース	
3月						

6 研修の申込方法

(1) 募集中の研修を見たい場合

① トップページ「**募集中の研修一覧**」をクリックしてください。



② 募集中の研修が一覧で表示されます。申込を行う研修名をクリックしてください。

研修の概要（「開催要領」のダウンロードボタン）・申込フォームのページが開きます。

③ 申込フォームの必要項目に入力し、「研修を申し込む」ボタンを押してください。

④ 「私はロボットではありません」が表示された場合は、**□ (チェックボックス)** をクリックしてください。

クリックすると、下記の画面が表示されます。



⑥ 再度、「研修を申し込む」ボタンを押し、申込が完了すると下記の画面が表示されます

(※完了すると、自動返信で「**完了通知メール**」が届きます)。

入力された事業所情報は、次回申込時より自動で入力されます

研修の申込が送信されました。

入力したメールアドレスに申込完了と同時に完了通知のメールが届きます。

もし届かない場合には、入力間違いなど何らかの理由で申込が完了していない可能性があります。

完了通知のメールが届かない場合には兵庫県福祉人材研修センターへお問合せください。

完了通知メールは**申込時に入力したメールアドレス**が届きます。
メールの到着をご確認ください。

(2) 気になる研修を調べたい場合

① トップページ中段にある「**研修の検索&お申込み**」をクリックしてください。

社会福祉従事者関連の研修 (研修企画部)	介護支援専門員 (ケアマネジャー) 関連の研修(研修推進部)
研修の検索&お申込み ←	介護支援専門員の研修 (資格の更新研修含む) >
研修一覧 (年間の開催予定) >	介護支援専門員の試験について >
メールマガジン配信申込 >	開催中の介護支援専門員研修の様式集 >

② お調べになりたい研修名や年度、カテゴリなどを各欄に入力 (選択) ください。
検索結果が表示されます。

目 研修検索 & 申込み

当ページで紹介している研修の内容はPDFファイルで詳細をご覧ください。
PDFファイルを開覧するにはPDFリーダーが必要になります。下記バナーをクリックPDFリーダーをダウンロードしてください。

Get Adobe Acrobat Reader

研修検索 & 申込み

研修名	<input type="text"/>
年度	年度を選択してください。▼
対象	<input type="radio"/> 募集中の研修 <input type="radio"/> 全ての研修
研修体系	カテゴリを選択 ▼

検索

研修新着情報

- 令和4年度 組織マネジメント基礎講座 (2月開講分)
登録日：2022年12月19日
- 令和4年度 看護職と介護職の連携力強化研修
登録日：2022年12月13日

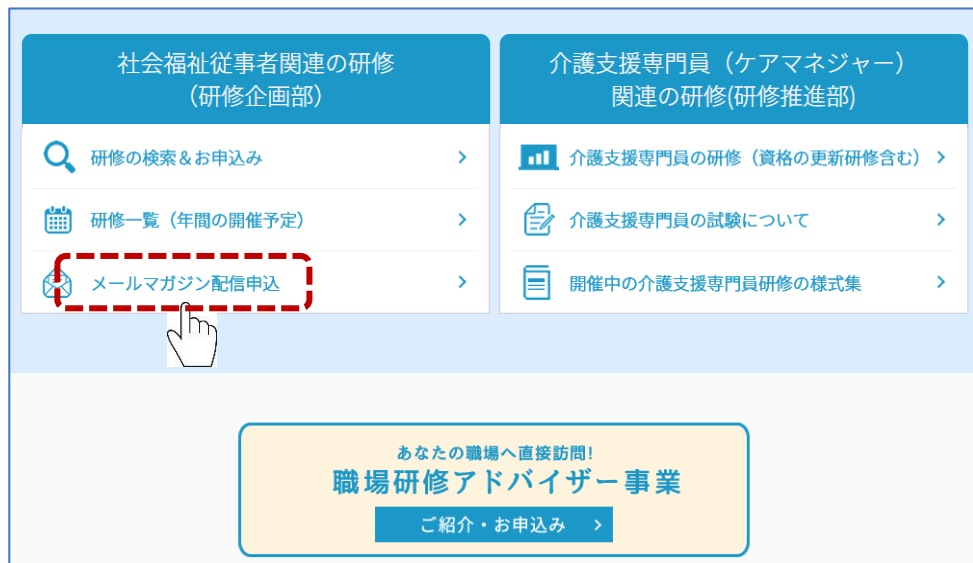
7 メールマガジンへの登録方法

- 「研修センターメールマガジン」では、募集開始などの研修に関する最新情報をタイムリーにお届けしています（※月に数回のペースで発行）。

研修担当者の方はもちろん、現場リーダー、施設長、管理者のみなさまもぜひご登録ください。

（登録手順）

- ① 「**メールマガジン配信申込**」をクリックしてください。



- ② 配信を希望されるメールアドレスを入力し、「登録」ボタンを押してください。



- ③ 登録する情報の詳細を入力する画面が表示されます。
必要な項目を入力した後、「登録」ボタンを押してください。

以上で、**登録は完了**です！



上記を読み取ると
ホームページへ
アクセスできます

8 職場研修への支援

(1) 「職場研修アドバイザー」の派遣

各法人・施設・事業所それぞれで進められる人材養成は、「OJT」（職務を通じての研修）、「OFF-JT」（職務を離れての研修）、「SDS」（自己啓発援助制度）の3つを組み合わせることで推進することが重要です。

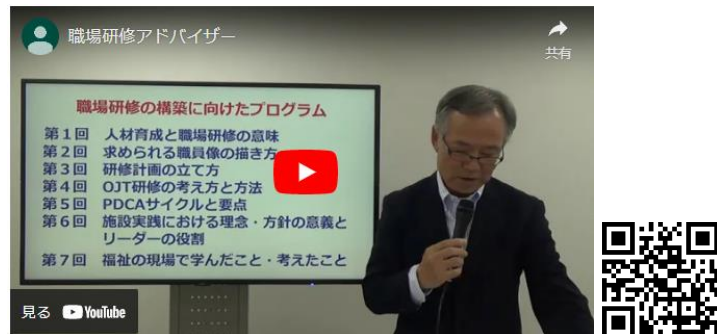
これらを組み合わせた研修計画（求められる職員像の明確化）などを検討される際、研修センターの「**職場研修アドバイザー**」が**直接職場を訪問**し、職場研修をサポートします。

●派遣対象

兵庫県内の法人・施設・事業所

●費用

無料



↑ホームページでアドバイザーによる
事業内容の説明動画を視聴いただけます！

●申込方法

研修センターホームページ内の「**職場研修支援**」のページをご覧ください。

ホームページから直接お申込みが可能です。FAXの場合はホームページよりチラシをダウンロードし、必要事項をご記入のうえ、お申込みください。

1 職場研修ってなに？
職場研修の目的、進め方など基本的なことをご説明します。

2 職場研修の現状を整理したい・・・
職場研修の取り組みの現状整理や評価（アセスメント）の方法をご提案します。

オンライン（Zoom）でも対応可能です。お気軽にご相談ください。

3 求められる職員像の具体化は？
研修計画を立てる上で、重要な「階層別の求められる職員像（役割・能力）」整理の仕方を一緒に考えます。

4 OJTはどう取り組めば？
新任職員、中堅職員の育成に有効なOJTに取り組む際のポイントなどをアドバイスします。

(2) 職場研修の手引き・事例集等の配付

職場研修を効果的に実施するための手順やポイントをまとめた手引き・事例集等を無料で配付しています。ご希望の場合はホームページからダウンロードしてご活用ください。

『人材も組織も育つ職場研修 職場研修の手引き<基礎編>』

『人材も組織も育つ職場研修 職場研修の手引き<実践編>』

『OJT担当者のための新任職員育成ハンドブック』

『人が育ち・組織が輝く“職場研修Q&A”』

『事例から学ぶ職場研修のすすめ方』



社会福祉の専門性を高める研修

福祉マネジメント力を高める研修

理事長
理事・監事

施設長
社協事務局長

部門管理者
(部課長・フロア長)

指導的職員
(係長・主任)

中堅職員
(3年以上)

新任職員
(3年未満)

福祉行政職員コース

- 生活保護 査察指導員研修
- 生活保護 中堅ケースワーカー研修
- 医療扶助・介護扶助 事務担当者研修
- 生活保護 新任ケースワーカー研修
- 福祉行政機関 新任職員研修

後輩・部下を育成する立場のリーダー向け
～スパーバイザー養成コース～

- 地域福祉ゼミナール
- 保育リーダーゼミナール
- 高齢者福祉リーダーゼミナール
- 障害者福祉リーダーゼミナール (R6 開催)

専門性を高めたい中堅職員向け
～テーマ別中堅コース～

- 会議運営スキルアップ研修
- 新** コミュニケーション実践研修
- 福祉従事者中堅職員研修
 - ・アセスメント技術
 - ・子ども家庭支援
 - ・職業倫理と権利擁護

地域との関わり方を学びたい方向け
～地域福祉コース～

地域協働・多職種連携

- (■地域福祉研修)

看護・食に携わる専門職向け
～職種・業種別コース～

- 看護職と介護職の連携強化研修
- 栄養士・調理師研修

社会福祉の基本を学びたい方向け
～社会福祉援助基礎コース～

- 相談面接技術研修 (実践編)
- 相談面接技術研修 (基礎編)
- 思いを伝える、コミュニケーション基礎研修
- はじめて福祉の仕事に就く人のための研修 (実践編)
- 脳** はじめて福祉の仕事に就く人のための研修 (基礎編)

新任の方向け
～種別新任コース～

- 社会福祉協議会新任職員研修
- 福祉従事者新任職員研修
 - ・児童福祉 (保育) ・児童福祉 (社会的養護) ・障害者福祉 ・高齢者福祉

法人の役員・施設長向け
～トップマネジメント経営コース～

- 社会福祉法人監事研修**
- 社会福祉法人理事・評議員研修 (R6 開催)
- 社会福祉協議会新任局長研修

財務・経理の担当者向け
～財務・会計コース～

- 社会福祉法人財務管理講座 [E-ラーニング]
- 【実践】
 - 会計実務担当者研修 (予算・決算編)
 - 会計実務担当者研修 (税務編)
- 新** 会計実務フォローアップ研修
- 会計実務基礎講座 (通信課程)

リーダー・管理職向け
～人材育成・マネジメントコース～

- 組織マネジメント基礎講座 [E-ラーニング]
- 管理職研修 (新任向け)
- 組織マネジメント実践研修
- 職場定着研修
- 労務管理研修
- 人が育ち、自分も伸びるリーダーシップ研修
- コーチング研修
- ストレスマネジメント研修
- リスクマネジメント研修
- 新** 管理職のためのアンガーマネジメント研修
- アンガーマネジメント研修 (一般職向け)
- 新** 上司を補佐し、組織に能動的に関わる指導的職員のための研修
- OJTリーダー養成研修 (実践編)
- OJTリーダー養成研修 (基礎編)
- 職場研修推進セミナー
- 職場研修担当者研修

新任職員からステップアップを目指す方向け
～新任フォローアップコース～

- 新任職員ステップアップ研修

※体系表には介護支援専門員養成コースと委託研修は含んでいない

【所在地】

兵庫県福祉人材研修センター



※ホームページにて、各駅からの詳しい地図（「[アクセスマップ](#)」）をご案内しています。

兵庫県福祉人材研修センター アクセス



ひょうた
兵太くん

- 神戸市営地下鉄 大倉山駅【東出口1より東へ約7分】
- 神戸高速鉄道（阪急）花隈駅【西改札口より北へ約12分】
- JR 元町駅【西改札口より北西へ約16分】
- JR 神戸駅【北口より北東へ約16分】
- 神戸高速鉄道（阪神）西元町駅【西口（宇治川出入口）より北へ約12分】

各研修内容や申込方法、社会福祉に関する研修情報、職場研修アドバイザー等について、ご不明な点があれば問合せください。

【住所】〒650-0004 神戸市中央区中山手通7丁目 28 番 33 号

【TEL】078-367-3001 【FAX】078-367-4522

【URL】<https://hfkensyu.com/>

この二次元バーコードを読み取ると
ホームページへアクセスできます



ふくみち
福美ちゃん



ふくさん

（イメージキャラクター作：尼子騒兵衛）