



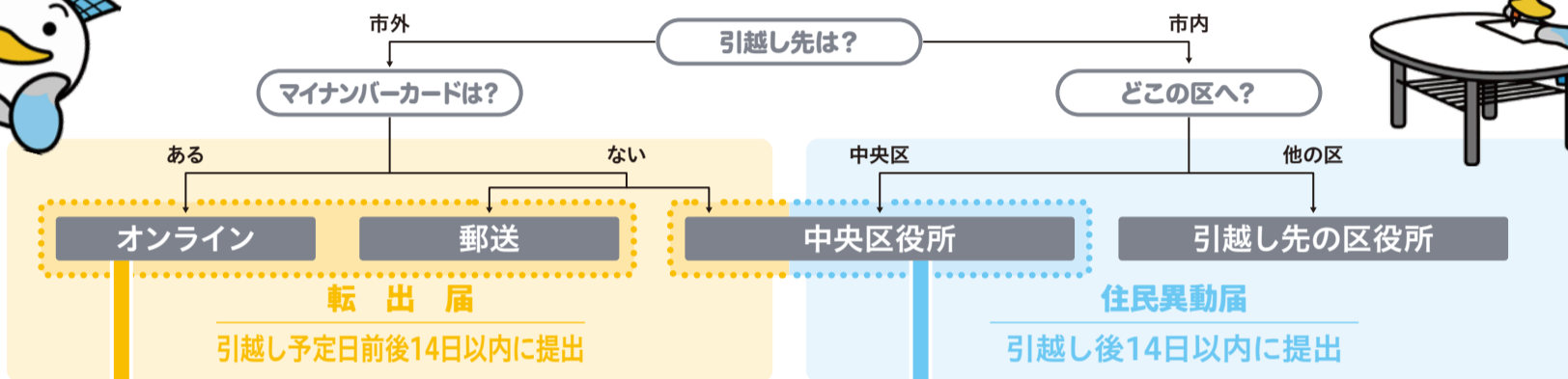
戸籍謄本、住民票、印鑑登録証明書
…etc. マイナンバーカードを持って
る人は、コンビニの方が簡単おトク
に証明書がとれるもめ!

引越し シーズン 到来!

引越しに伴う、区役所での手続き。世帯の年齢構成や加入している健康保険の種類などによって、必要な手続きは、人それぞれ。でも、全員に共通しているのは…

まずは 住所変更 から!

フローチャートで住所変更の手続き方法をチェック!

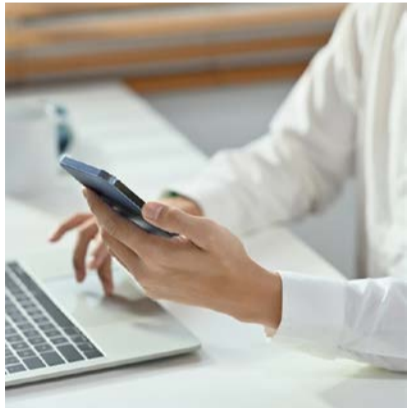


混んでいる窓口に行かなくても…
オンライン または **郵送** で
手続きできます!

3月最終週 は大混雑!
この時期は、普段の約3倍の
人が来庁します。

オンライン

マイナンバーカード*を利用
して、来庁することなく
パソコンやスマートフォン
からオンラインで転出
の届出をすることができます。
詳しくはデジタル庁
「マイナポータル」をご確認
ください。



※電子証明書が有効なマイナンバーカードが必要です。



郵送

神戸市ホームペ
ージより転出届をダウ
ンロードして、「郵送による届出」
をするこ
ともでき
ます。

引越し窓口混雑予想カレンダー

★★★大混雑 ★★混雑 ★やや混雑

月	火	水	木	金	土	日
3/18 ★	19 ★		21 ★★	22 ★★		
25 ★★★	26 ★★★	27 ★★★	28 ★★★	29 ★★★		31 ★
4/1 ★★★	2 ★★	3 ★★	4 ★★	5 ★★		7 ★
8 ★★	9 ★	10 ★	11 ★	12 ★		

**毎週木曜日は
窓口延長日**

受付時間を19:45まで延長

**日曜開庁日
3/31・4/7**

受付時間 8:45~17:15

日曜開庁日・窓口延長日は、混雑緩和のため取扱い業務を限定しています。
事前に神戸市ホームページでご確認ください。

住所変更が
済んだ後は…

犬の登録は?

保育所は?

児童手当は?

国民健康
保険は?

他にもある?

「KOBE スマートナビ」を
使って、そのほかの必要な
手続きをチェック!

