

埋設GLはFL+100以上 (2層用 L-302, 3層用 L-303)  
 24 - L-301, 302, 303  
 既設(1)フェンスは防壁(2)フェンスに部材を兼ねる埋設埋設  
 H=1.200m 仮囲い設置

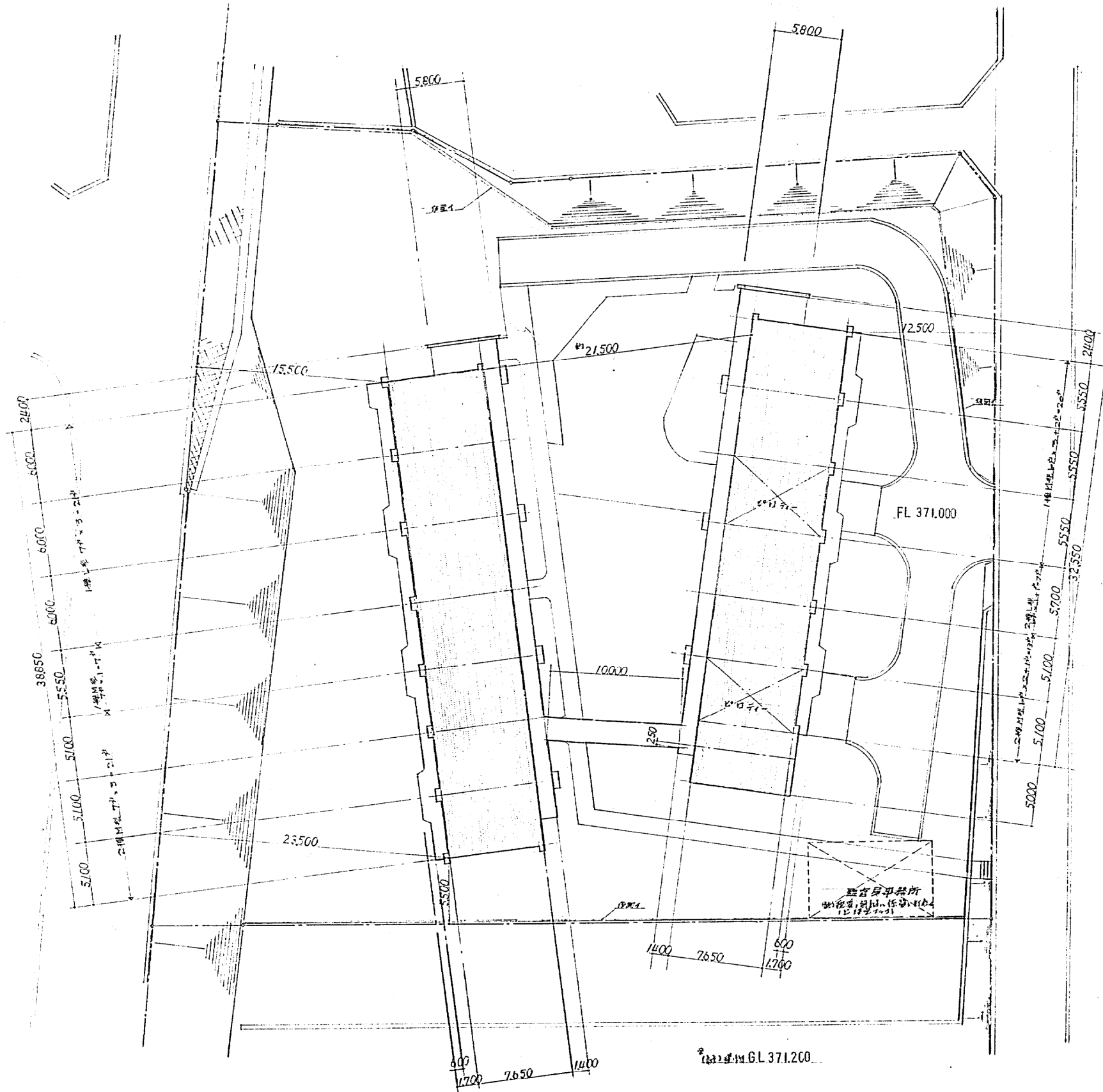
共通 備考	図 11-505	図 102	表 1
神戸市住宅局建設工事 建設局 建設部 建設課			
配置図 屋外付帯図	縮尺 S1:300	図 神戸市住宅局住宅建設課	日 月 年



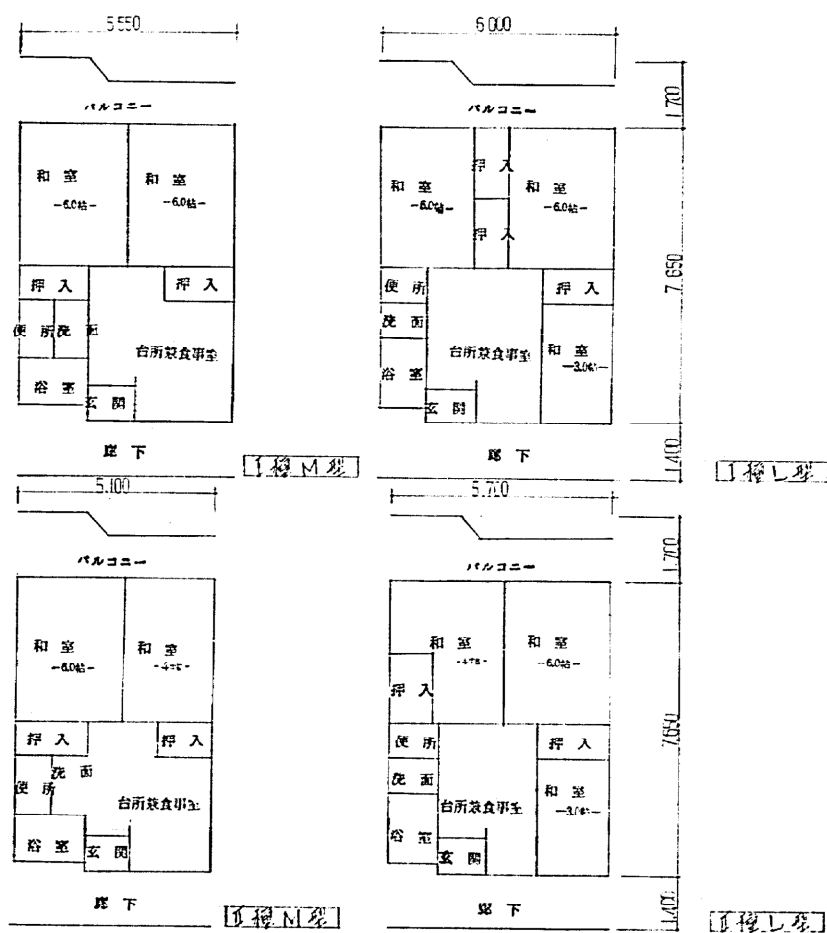




N



配置図 S1:200



公団住地線20ル中野1区15番地100-1				
型式	I-L (21F)	I-M (27F)	I-L (7F)	I-M (13F)
床面積	45.90	42.46	43.61	39.02
バルコニー	2.60	2.43	2.49	2.27
小計	48.50	44.89	46.10	41.29
大計	14.44	14.44	14.44	14.44
合計	62.94	59.33	60.54	55.73

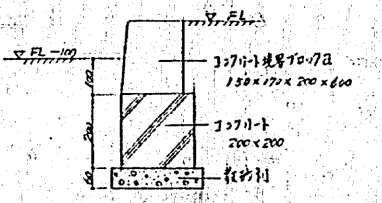
共通仕様書 No. H-525  
 図面 No. 3/49  
 校印 S 住地 建設工事  
 配置図 S1:200  
 神戸市住宅局住宅建設課





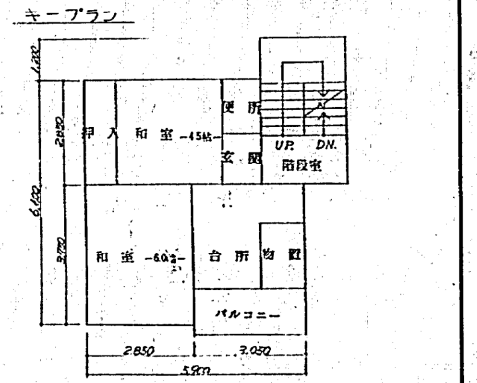


境界10-7A基礎設計図

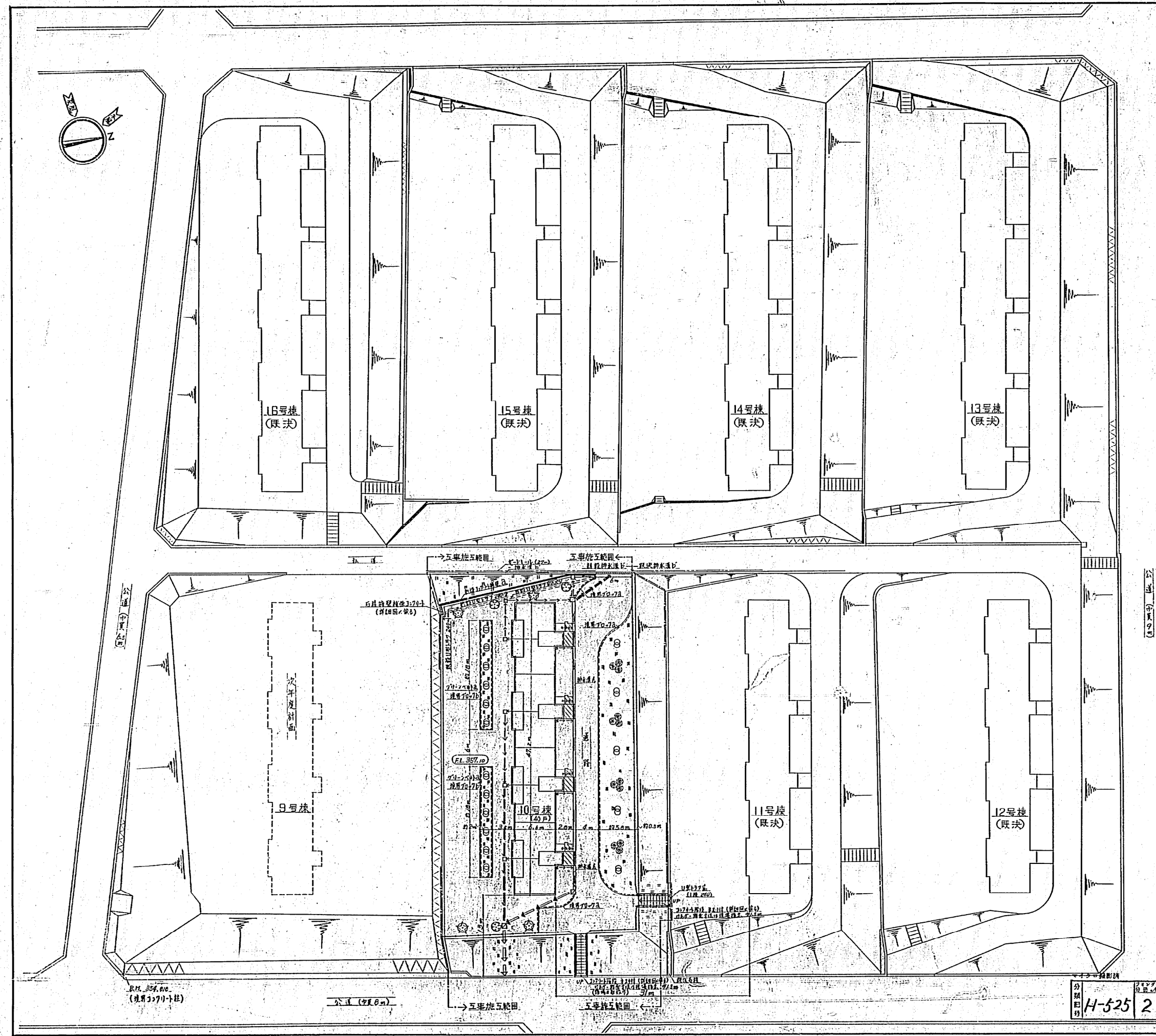


凡 例	
	既設神木表 (玻璃分格柵)
	U型神木溝 B・G・A型 (詳細図115)
	U型神木溝蓋 (307mm×700×700×400)
	既設神木表 (玻璃分格柵) (詳細図115)
	φ100 硬質塩化ビニル管 (VU)
	φ125
	φ200
	φ250
	φ200 Cニーム管
	A型金所 A型神木溝用埋込管 (詳細図115)
	B型金所 B型神木溝用埋込管 (詳細図115)
	C型金所 C型神木溝用埋込管 (詳細図115)
	既設神木表 (詳細図115)
	境界10-7A B・G・A型 (詳細図115)
	既設神木表 (玻璃分格柵)・既設法面
	法面補修 新充填
	新設法面 (307mm)
	ガラスパネル (詳細図115) A
	既設石積・既設石積
	新設石積 (詳細図115)
	コンクリート面型 (詳細図115) B
	φ100 3m 埋込 (307mm)
	φ125 3m 埋込 (307mm)
	さつき 全0.3m
	玉つり 全0.45m
	ガラスパネル
	既設 5m埋込の埋込管
	上面コンクリートφ100 全埋込 敷砂厚100

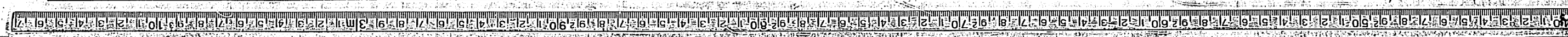
(F.L.) 完成地盤地盤線を示す。  
 土壌調査地盤線はFL-100 埋込管地盤線はFL+100とす。  
 埋込管FL+100に全管挿入。φ100埋込管とす。



共通	分	図	JRCNo. 要求No.	階
3044444				10
神戸市第2種中層耐火構造住宅建設工事				
板の貫C作住宅の部 概一尺 採表原表 設計				
配 置 図 S1:300				
型式 神戸市住宅局登録第2号				

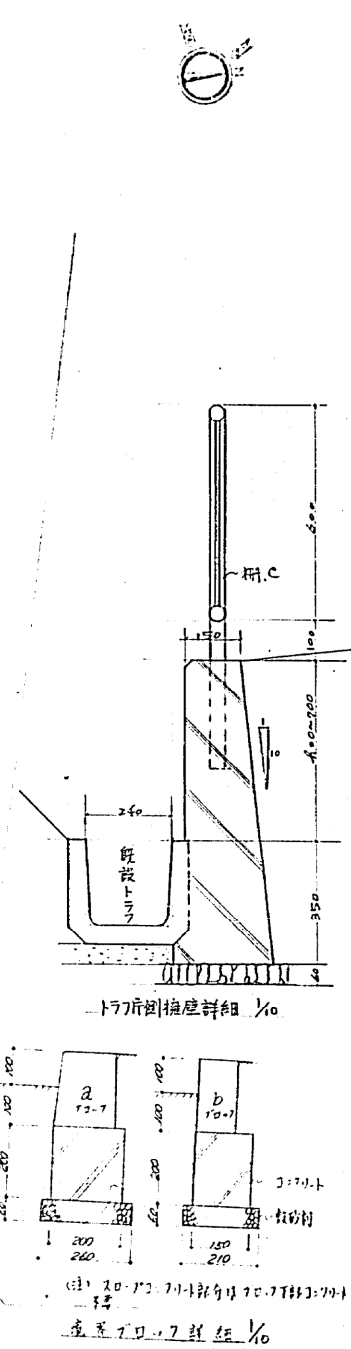
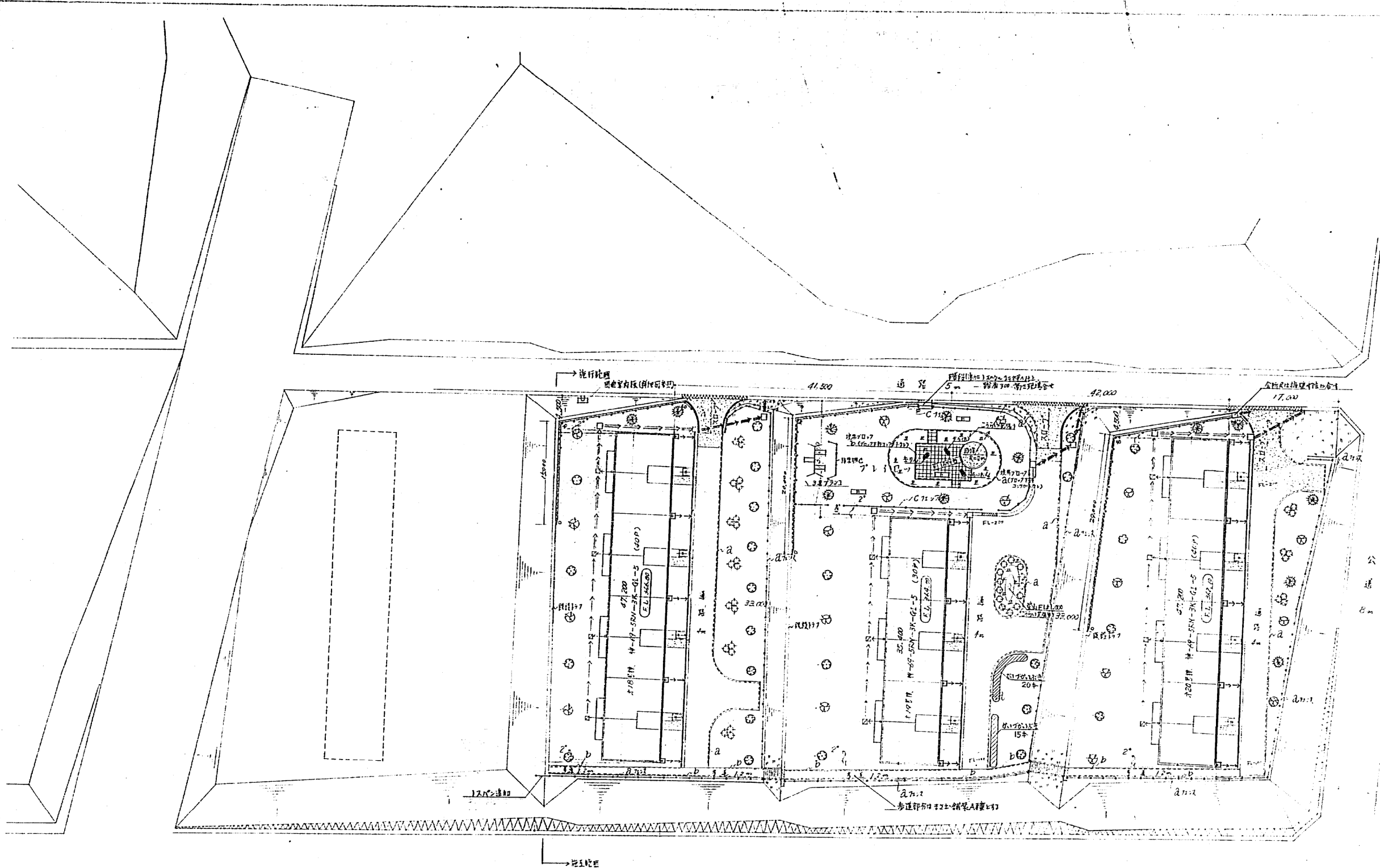


分類別 H-525 2.50

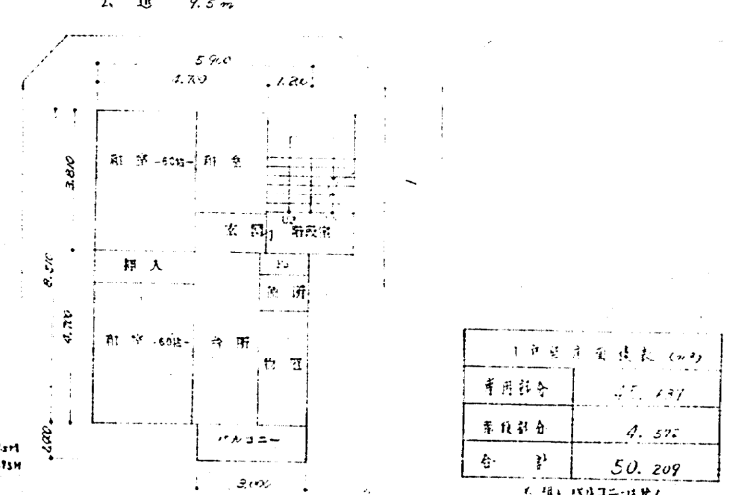




5  
6  
7  
8  
9  
10  
11  
12  
13  
14  
15  
16  
17  
18  
19  
20  
21  
22  
23  
24  
25  
26  
27  
28  
29  
30  
31  
32  
33  
34  
35



凡例		変更部分凡例	
	157階副階段 (詳細図参照)		廊下 (詳細図参照)
	柱 (詳細図参照)		変更部分 (詳細図参照)
	壁 (詳細図参照)		変更部分 (詳細図参照)
	窓 (詳細図参照)		変更部分 (詳細図参照)
	扉 (詳細図参照)		変更部分 (詳細図参照)
	床 (詳細図参照)		変更部分 (詳細図参照)
	天井 (詳細図参照)		変更部分 (詳細図参照)
	照明 (詳細図参照)		変更部分 (詳細図参照)
	設備 (詳細図参照)		変更部分 (詳細図参照)



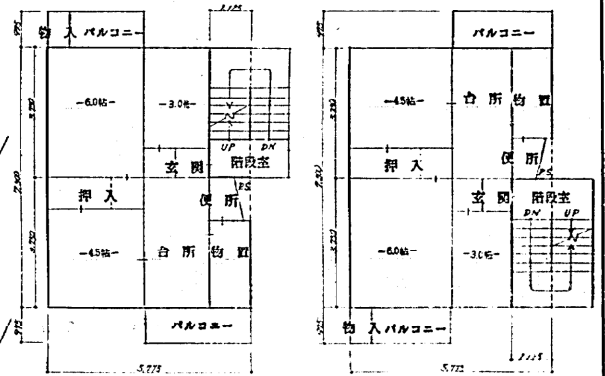
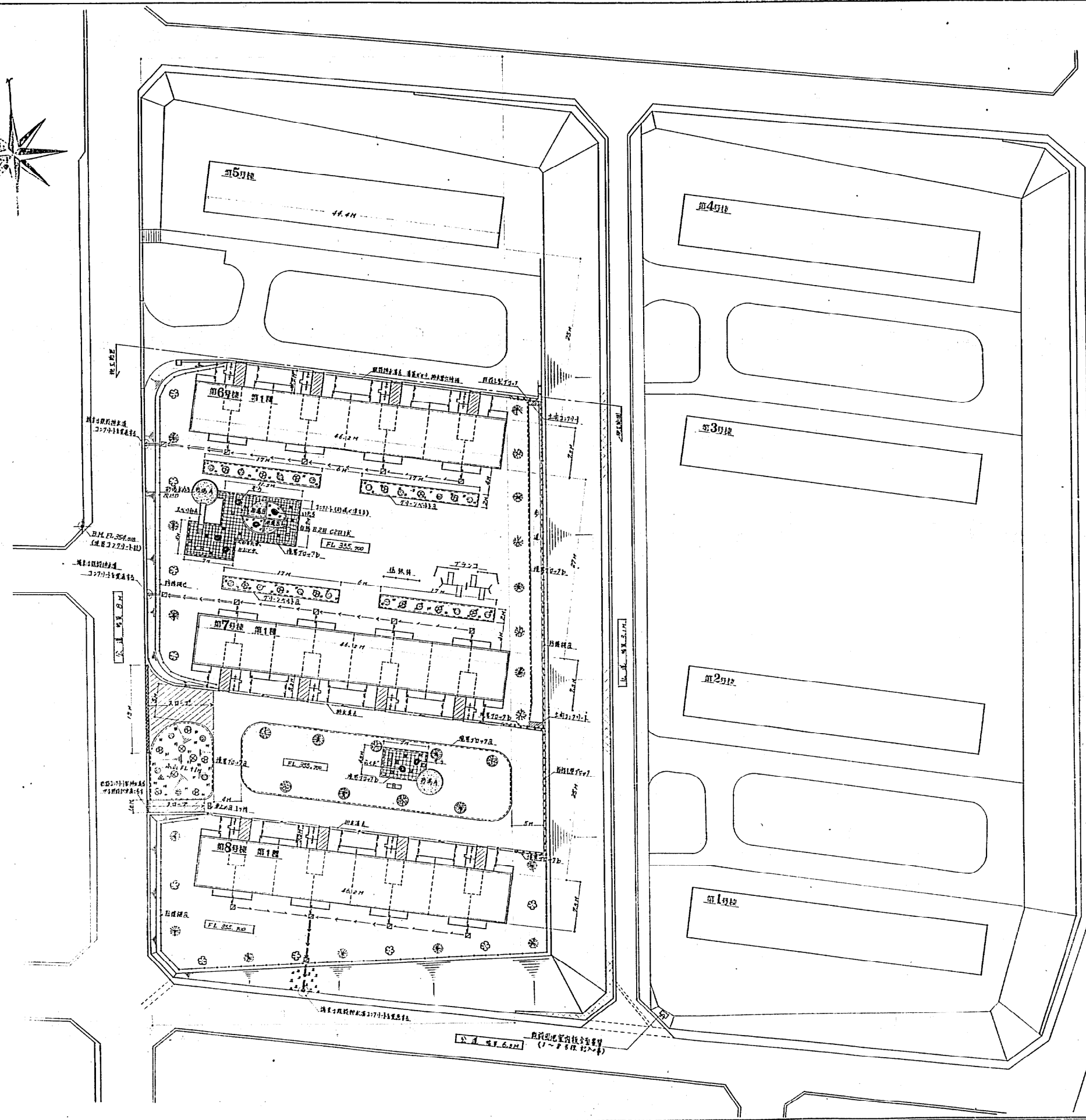
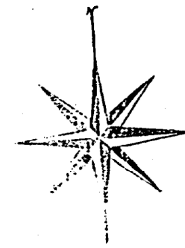
用地面積	27,137
建築面積	4,575
合計	50,209

H-525 4.05  
 神戸市学生年金住宅建設工事  
 設計変更  
 S1:300  
 神戸市学生年金住宅建設工事





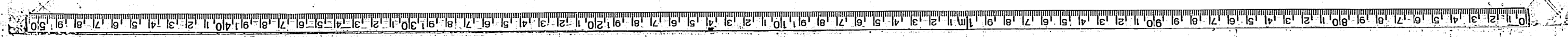




公共住宅用(1F)計画書(㎡)		公共住宅用(2F)計画書(㎡)	
専有	97.278	専有	77.212
共有	0.000	共有	0.000
合計	97.278	合計	77.212
専有	97.278	専有	77.212
共有	0.000	共有	0.000
合計	97.278	合計	77.212

4-70-5R-3K-PCI-1.3 第6号棟・第7号棟・第8号棟

共同	51-525	規格	JRNC1要求No.
種別	公共住宅	NO	07
神戸市第2種中層級の住宅			
種別	公共住宅	種別	公共住宅
配置図(3)	51:300	種別	公共住宅
種別	A1	種別	公共住宅



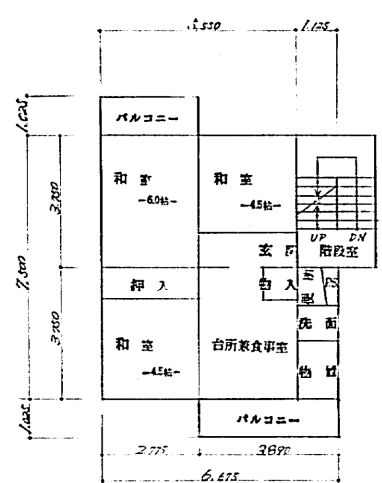
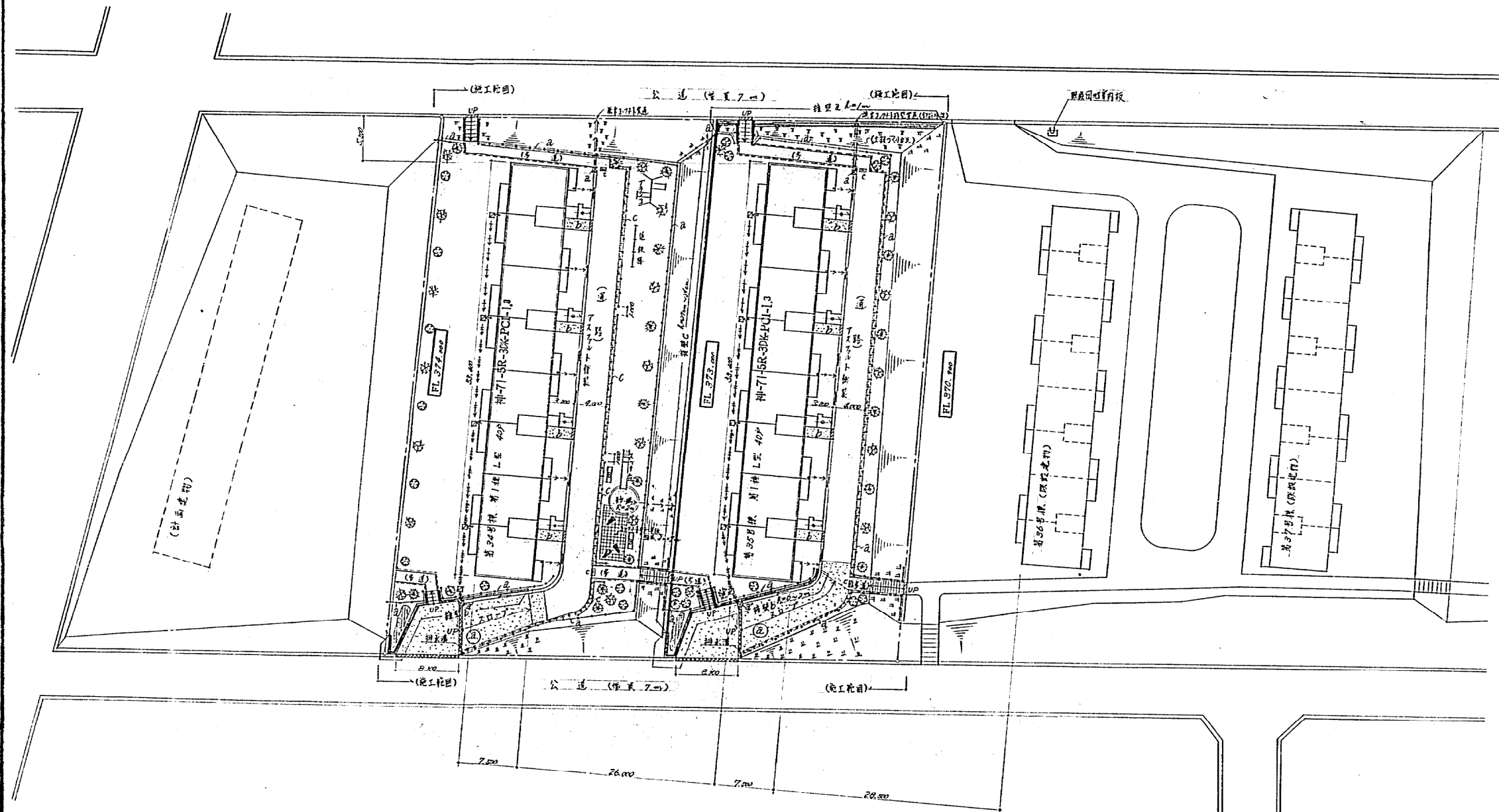
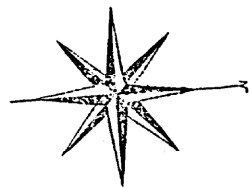












用途	坪数	係数	合計
住居	45.04	1.00	45.04
共用	18.93	2.13	40.32
共用(併用)	4.24	1.00	4.24
合計			89.60

凡	記号	説明	規格	数量	備考
凡	○	鉄筋コンクリート造 (基礎コンクリート造)			
	△	柱	φ150	1972本	
	□	鉄筋コンクリート造 (基礎コンクリート造)			
	◇	鉄筋コンクリート造 (基礎コンクリート造)			
	▽	鉄筋コンクリート造 (基礎コンクリート造)			
	◇	鉄筋コンクリート造 (基礎コンクリート造)			
	▽	鉄筋コンクリート造 (基礎コンクリート造)			
	◇	鉄筋コンクリート造 (基礎コンクリート造)			
	▽	鉄筋コンクリート造 (基礎コンクリート造)			
	◇	鉄筋コンクリート造 (基礎コンクリート造)			
別	→	鉄筋コンクリート造 (基礎コンクリート造)			
	→	鉄筋コンクリート造 (基礎コンクリート造)			
	→	鉄筋コンクリート造 (基礎コンクリート造)			
	→	鉄筋コンクリート造 (基礎コンクリート造)			
	→	鉄筋コンクリート造 (基礎コンクリート造)			
	→	鉄筋コンクリート造 (基礎コンクリート造)			
	→	鉄筋コンクリート造 (基礎コンクリート造)			
	→	鉄筋コンクリート造 (基礎コンクリート造)			
	→	鉄筋コンクリート造 (基礎コンクリート造)			
	→	鉄筋コンクリート造 (基礎コンクリート造)			

- 特記による事項
- FL 272.000 以下 完成基準地盤面を示す。
  - 法面は FL 270.000 以下 200mm 厚のコンクリートで覆う。
  - 道路幅員は FL 270.000 以下 2.00m 以下。
  - 建物の周囲は FL 270.000 (-6L) 以下に排水溝を設ける。
  - 歩道幅員は 1.20m 以下。
  - 歩道の勾配は 1/100 以下。
  - 歩道の材料はコンクリート (E-100B) である。
  - 歩道の幅員は 1.20m 以下。
  - 歩道の材料はコンクリート (E-100B) である。
  - 歩道の幅員は 1.20m 以下。

共通	合同	Hi-525	コマ	請求 No.	1972
図	尺	深	保	天	尺
配	置	図	1:300		
図	別	尺	神戸市住宅局住宅建設課		

↑ FRP

