

お気軽にご相談ください！

はったつしょうがいしゃ

そうだんまどぐち

発達障害者の相談窓口

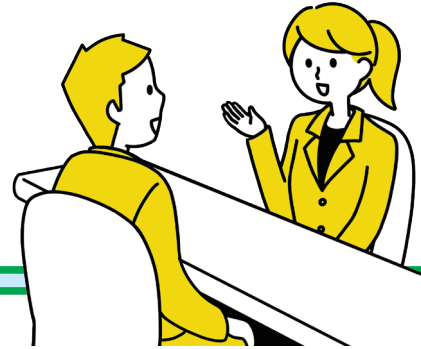
神戸市では、発達障害者の方やご家族のみなさん、障害者雇用に取り組む企業、これから障害者雇用を進めようとする企業のみなさんが身近な場所で相談できるよう、市内4か所に相談窓口を開設しています。

ご利用できる方 診断の有無は問いません。

■神戸市内在住の15歳以上（中学卒業後）の方で

- ・発達障害の方とご家族の方。
- ・発達障害ではないかと考えているご本人とご家族の方。

■支援をしている関係機関や雇用している企業の方など。



利用方法

■事前予約が必要です。まずはお電話かFAXで相談窓口へご予約ください。

■相談にかかる費用は無料です。

■お住まいや企業の所在地により相談窓口が決まっています。裏面をご確認ください。

ご予約

予約時に以下の内容を伺います。

- お住まいの区 対象者の年齢 相談内容（簡潔に） 面談予約の確認など

* お住まいや年齢、相談内容などによって、別の機関をご案内することもあります。

電話相談

・1回につき30分まで。

面接相談

・1回につき原則1時間まで。

相談内容 こんなご相談をお受けしています。

■ご本人やご家族から

- ・発達障害ではないかと気になります。
- ・発達障害のことを詳しく知りたい。
- ・就労のことで相談できる場所を教えてください。
- ・発達障害者が利用できる福祉サービスを知りたい。

■関係機関・企業から

- ・雇用する前、雇用した後でどのように対応すれば本人が働きやすくなりますか？
- ・発達障害のことを詳しく知りたい。

★なお、医療機関の紹介、診断、就職先の紹介・斡旋は行っておりません。

発達障害の特性についてはこちらをご覧ください。

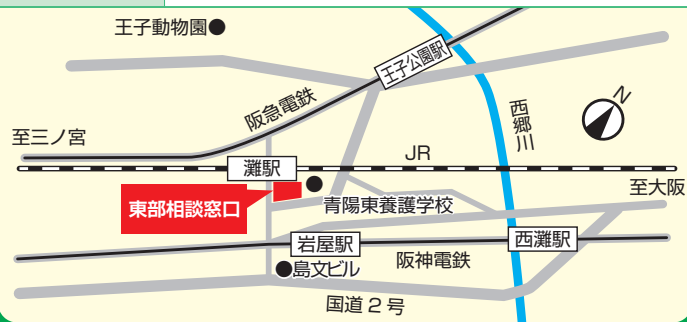


ひがしなだく なだく かた
●東灘区・灘区の方

とうぶそうだんまどぐち
東部相談窓口



まどぐちかいせつにちじ 窓口開設日時	かよう だよ 火曜～土曜 9:00～17:30 ※祝日・休日・年末年始を除く
でん わ 電話	078-882-0010
FAX	078-882-7014
しょざいち 所在地	なだくいわきたまち 灘区岩屋北町6-1-4 とうぶざいたくしょうがいしゃふくし 東部在宅障害者福祉センター 1階
もよ えき 最寄り駅 バス停	なだえき ほんしんでんてついわえき JR 灘駅 / 阪神電鉄岩屋駅 はんきゅうでんでんてつこうえんえき 阪急電鉄王子公園駅
うん えい 運営	しゃかいふくしほうじん しんりょくふくしかい 社会福祉法人 新緑福祉会

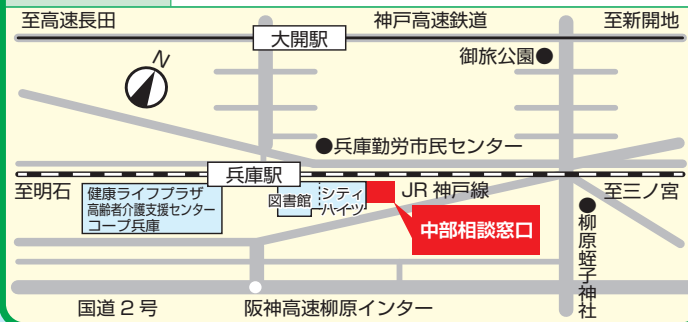


ちゅうおうく ひょうごく ながたく すまく
●中央区・兵庫区・長田区・須磨区の方

ちゅうぶそうだんまどぐち
中部相談窓口



まどぐちかいせつにちじ 窓口開設日時	かよう だよ 火曜～土曜 9:00～17:30 ※祝日・休日・年末年始を除く
でん わ 電話	078-672-6497
FAX	078-686-1732
しょざいち 所在地	ひょうごくえきみなみどり 兵庫区駅南通5-1-1 ちゅうぶざいたくしょうがいしゃふくし 中部在宅障害者福祉センター 2階
もよ えき 最寄り駅 バス停	ひょうごえき こうべこうそくてつどうだいかいえき JR 兵庫駅 / 神戸高速鉄道大開駅 市バス 兵庫駅前
うん えい 運営	しゃかいふくしほうじん こうべせいれいふくしじぎょうだん 社会福祉法人 神戸聖隷福祉事業団



たるみく にしく かた
●垂水区・西区の方

せいぶそうだんまどぐち
西部相談窓口



まどぐちかいせつにちじ 窓口開設日時	げつよう きんよう 月曜～金曜 9:00～17:30 ※祝日・休日・年末年始を除く
でん わ 電話	078-708-6078
FAX	078-704-4040
しょざいち 所在地	たるみくひゅうが 垂水区日向2-2-4 たるみひゅうが かい ちうごう 垂水日向ビル 3階 302号
もよ えき 最寄り駅 バス停	さんようでんでんてつたるみえき JR・山陽電鉄垂水駅
うん えい 運営	しゃかいふくしほうじん すいせい 社会福祉法人 すいせい



きたく かた
●北区の方

ほくぶそうだんまどぐち
北部相談窓口



まどぐちかいせつにちじ 窓口開設日時	げつよう きんよう 月曜～金曜 9:00～17:30 ※祝日・休日・年末年始を除く
でん わ 電話	078-907-6117
FAX	078-582-4432
しょざいち 所在地	きたくにがみひがしまち 北区谷上東町8-21 シャトーノールデュエII 1階
もよ えき 最寄り駅 バス停	こうべでんでんてつ しえいちかてつたにがみえき 神戸電鉄・市営地下鉄谷上駅 市バス・阪急バス・神姫バス谷上駅
うん えい 運営	しゃかいふくしほうじん こうべ 社会福祉法人 かがやき神戸

