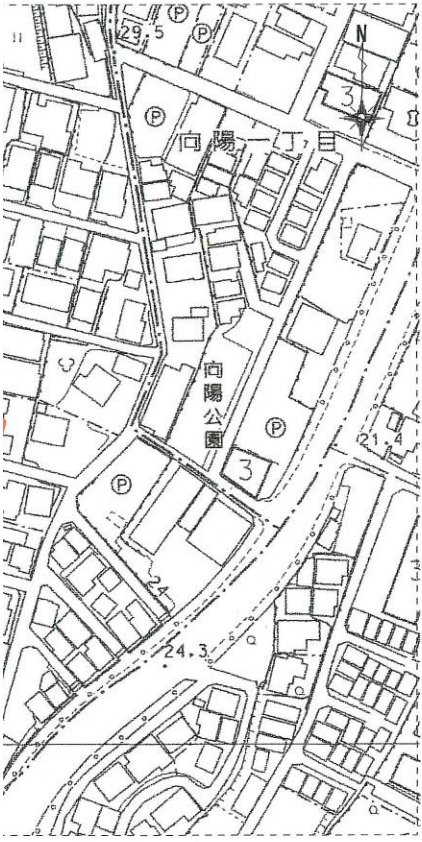


[位置指定]H23-006-2(2/2)

S=1:2500



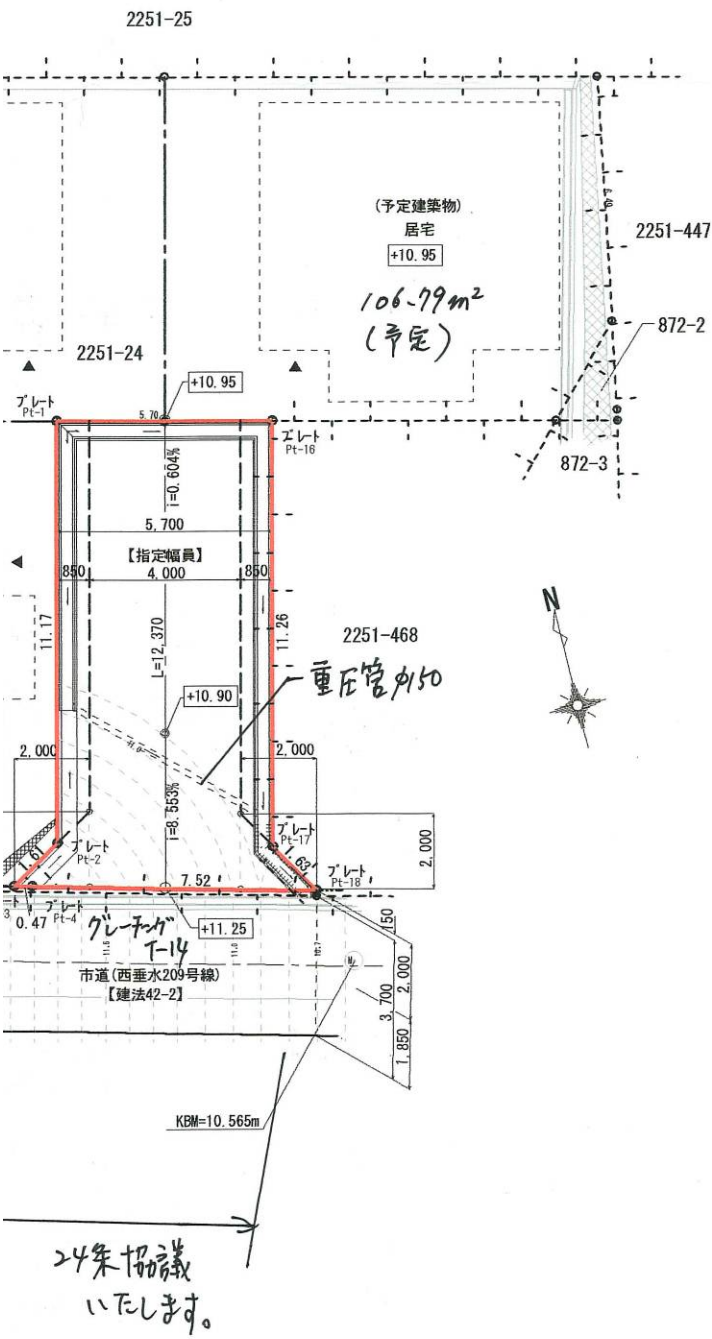
・表示内容は指定申請時のものであり、現況と相違している場合があります。
 ・実際の幅員、延長が指定と異なる場合、復元等が必要となりますので、窓口でご相談下さい。
 ・指定区域の一部が廃止済の場合がありますので、ご注意ください。

字 限 図



神戸地方法務局須磨出張所にて転写
 平成23年3月17日

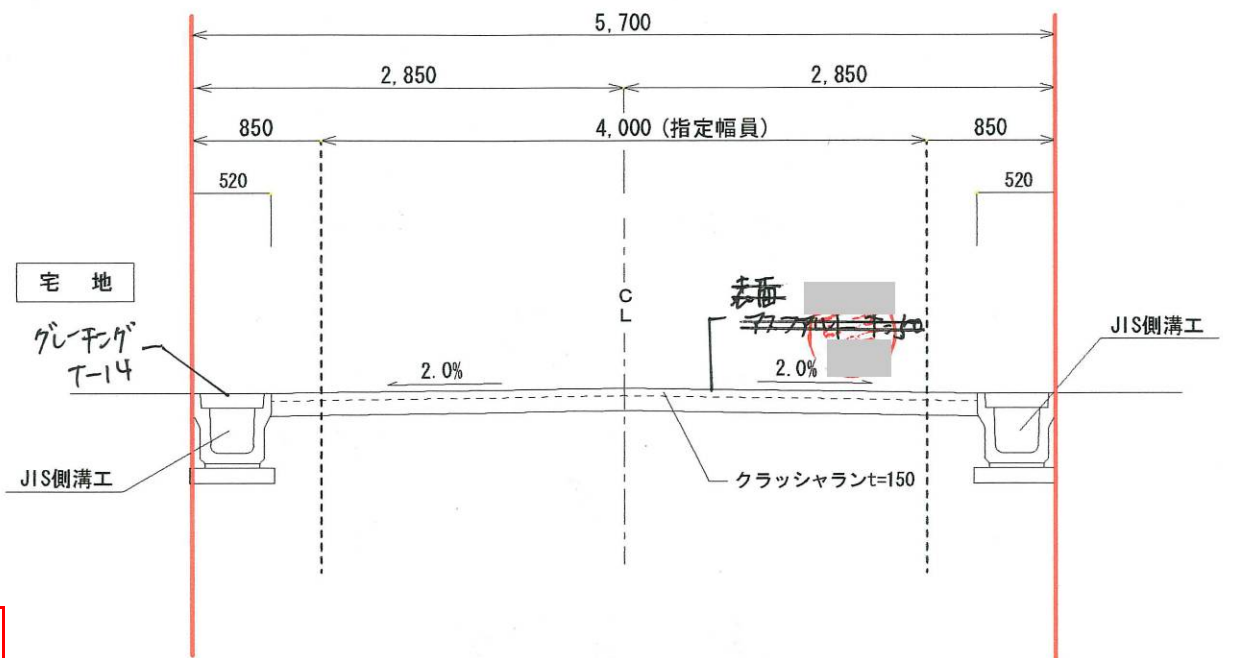
画平面図 S=1:200



道路丈量図

地番	指定道路				
地目	公衆用道路				
測点名	X座標	Y座標	X-X	Y(X-X)	
Pt-16	-150391.749	66801.528	12.281	820389.5653672	
Pt-1	-150390.421	66795.985	-9.542	-637367.2888691	
Pt-2	-150401.291	66793.381	-11.705	-781816.5246041	
Pt-3	-150402.126	66791.998	-0.950	-63452.3981008	
Pt-4	-150402.241	66792.460	-1.980	-132249.0708007	
Pt-18	-150404.106	66799.750	-0.461	-30794.6847487	
Pt-17	-150402.702	66798.904	12.357	825434.0567273	
倍面積	143.6549710				
面積	71.8274855				
地積	71.82㎡				

標準横断面図 S=1:50



・表示内容は指定申請時のものであり、現況と相違している場合があります。
 ・実際の幅員、延長が指定と異なる場合、復元等が必要となりますので、窓口でご相談下さい。
 ・指定区域の一部が廃止済の場合がありますので、ご注意ください。

24条協議
 いたします。