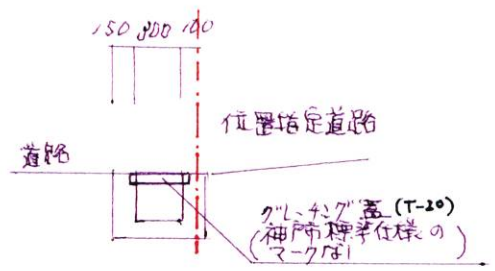
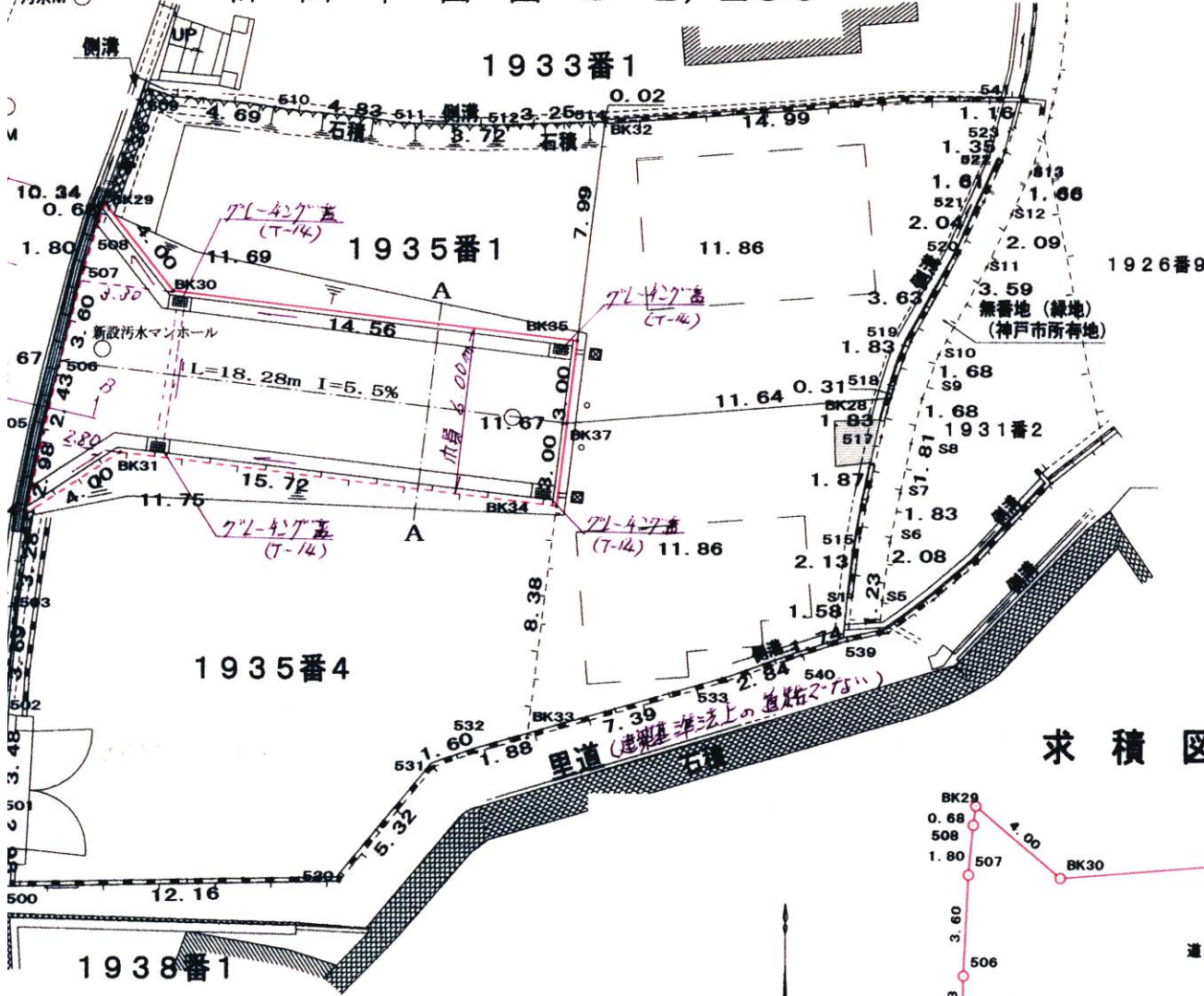
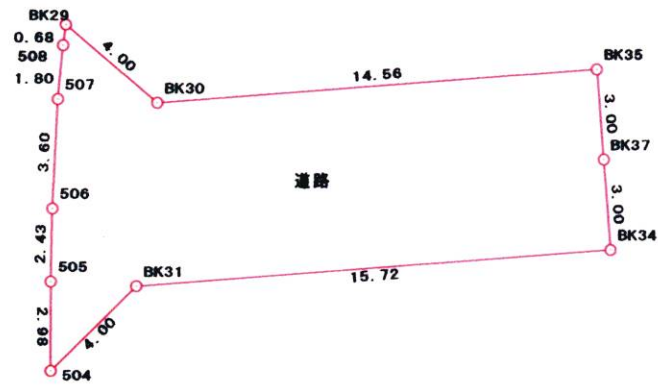


・表示内容は指定申請時のものであり、現況と相違している場合があります。
 ・実際の幅員、延長が指定と異なる場合、復元等が必要となりますので、窓口でご相談下さい。
 ・指定区域の一部が廃止済の場合がありますので、ご注意ください。

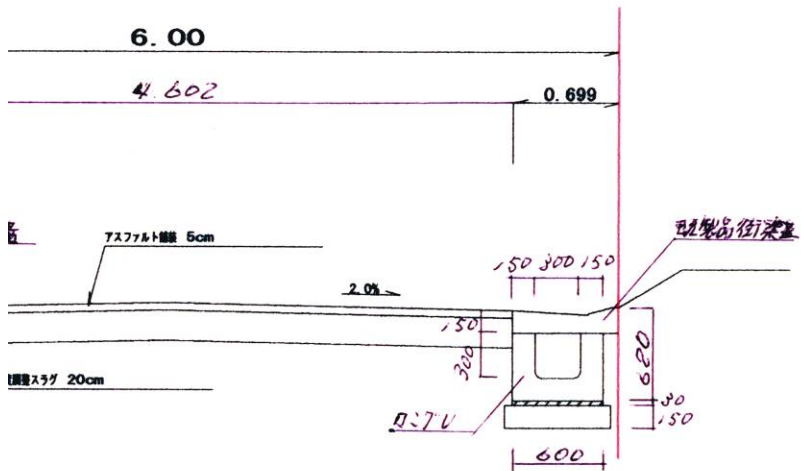
計画平面図 S=1/250



求積図 縮尺=1:250

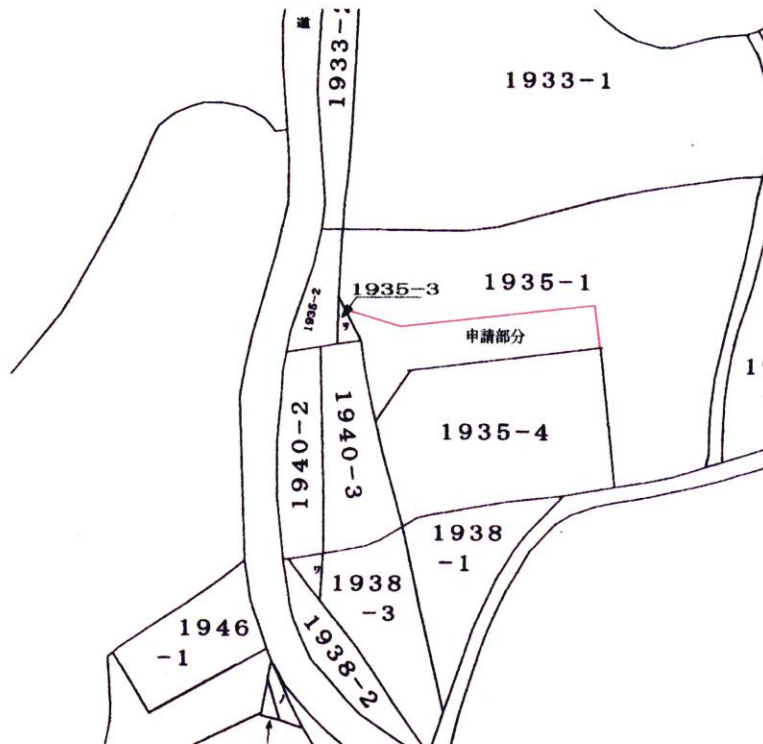
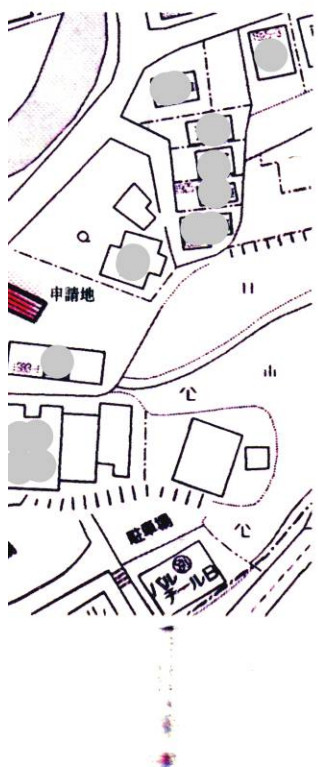


縮尺=1:50



位置指定道路			
測点	標識	X	Y
BK29	金属板	127.044	105.443
508	金属板	126.361	105.352
507	金属板	124.566	105.180
506	金属板	120.961	105.011
505	金属板	118.529	104.962
504	金属板	115.548	104.973
BK31	合成樹脂杭	118.375	107.803
BK34	合成樹脂杭	119.616	123.482
BK37	合成樹脂杭	122.607	123.245
BK35	合成樹脂杭	125.598	123.008
BK30	合成樹脂杭	124.448	108.486
倍積	236.100150		
面積	118.0500750	地積	118.05 m ²

字限図



平成20年10月10日
 神戸地方裁判所北出張所にて転写
 神戸市須磨区妙法寺字堂ノ下59番地
 土地家屋調査士