

神戸総合運動公園野球場トイレ改修業務

(参考資料2 施設の現状)

- 2-1. 2階内野 1 塁側 女 子トイレ1
- 2. 2階内野 1 塁側 女 子トイレ2
- 3. 2階内野 1 塁側 男 子トイレ
- 4. 2階内野 1 塁側 身障者トイレ (男女)

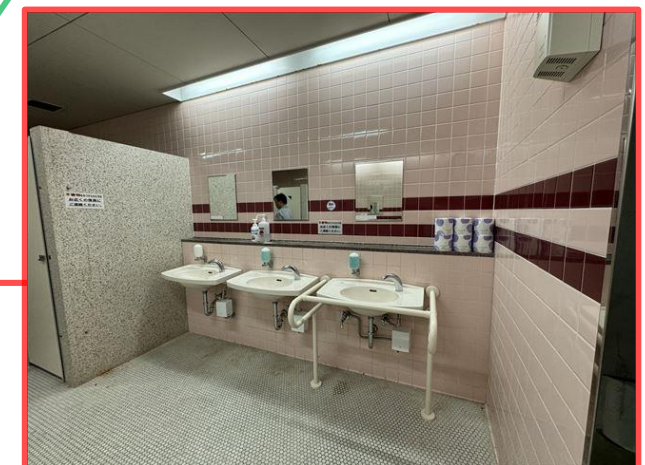
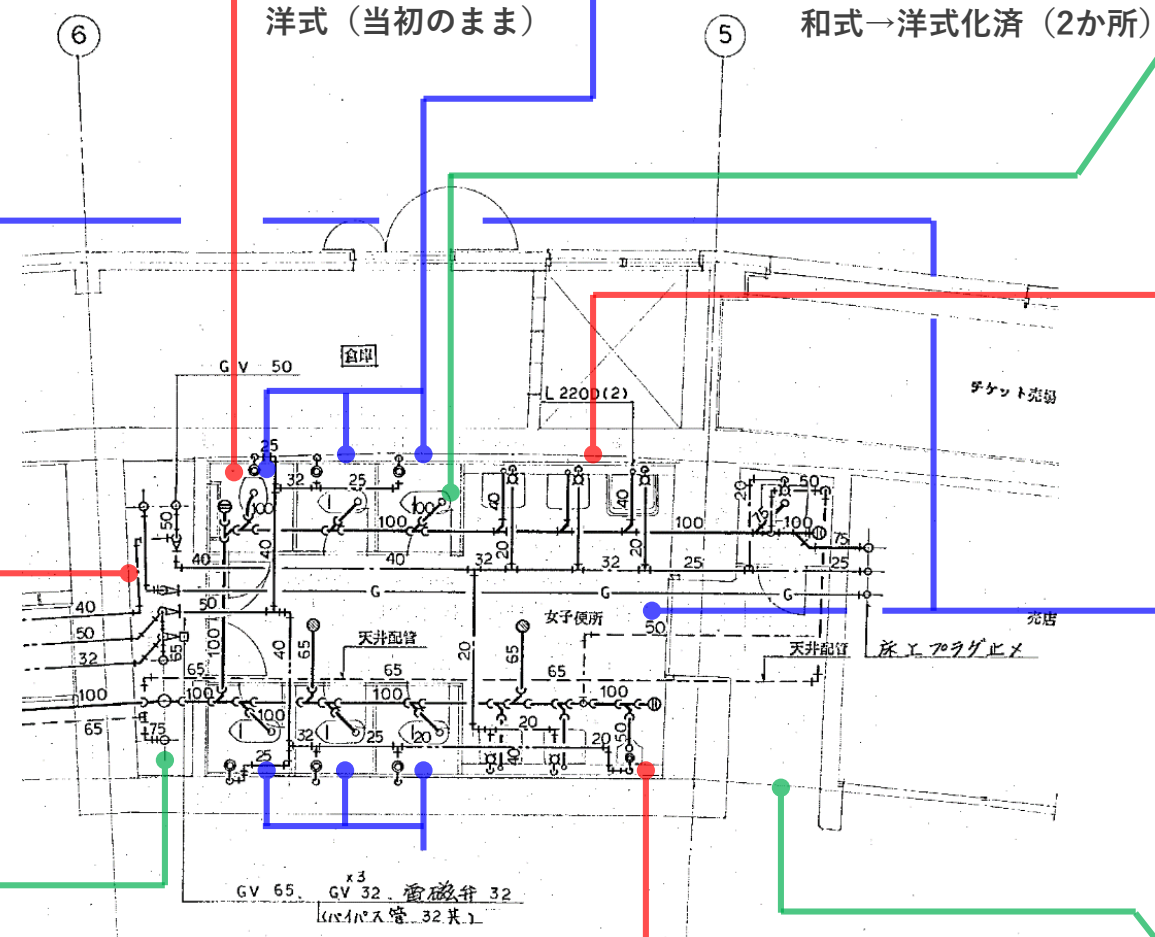
参考資料 2-1.施設の現状 (2階内野1塁側女子トイレ1)

【凡例】

和→洋 和式→洋式化改修済

【既設数量】「当初」は竣工時

- ①洋便器6基 (和→洋改修済5基・当初1基)
- ②小便器1基 (小児用：当初1基)
- ③手洗い5基 (改修済5基)

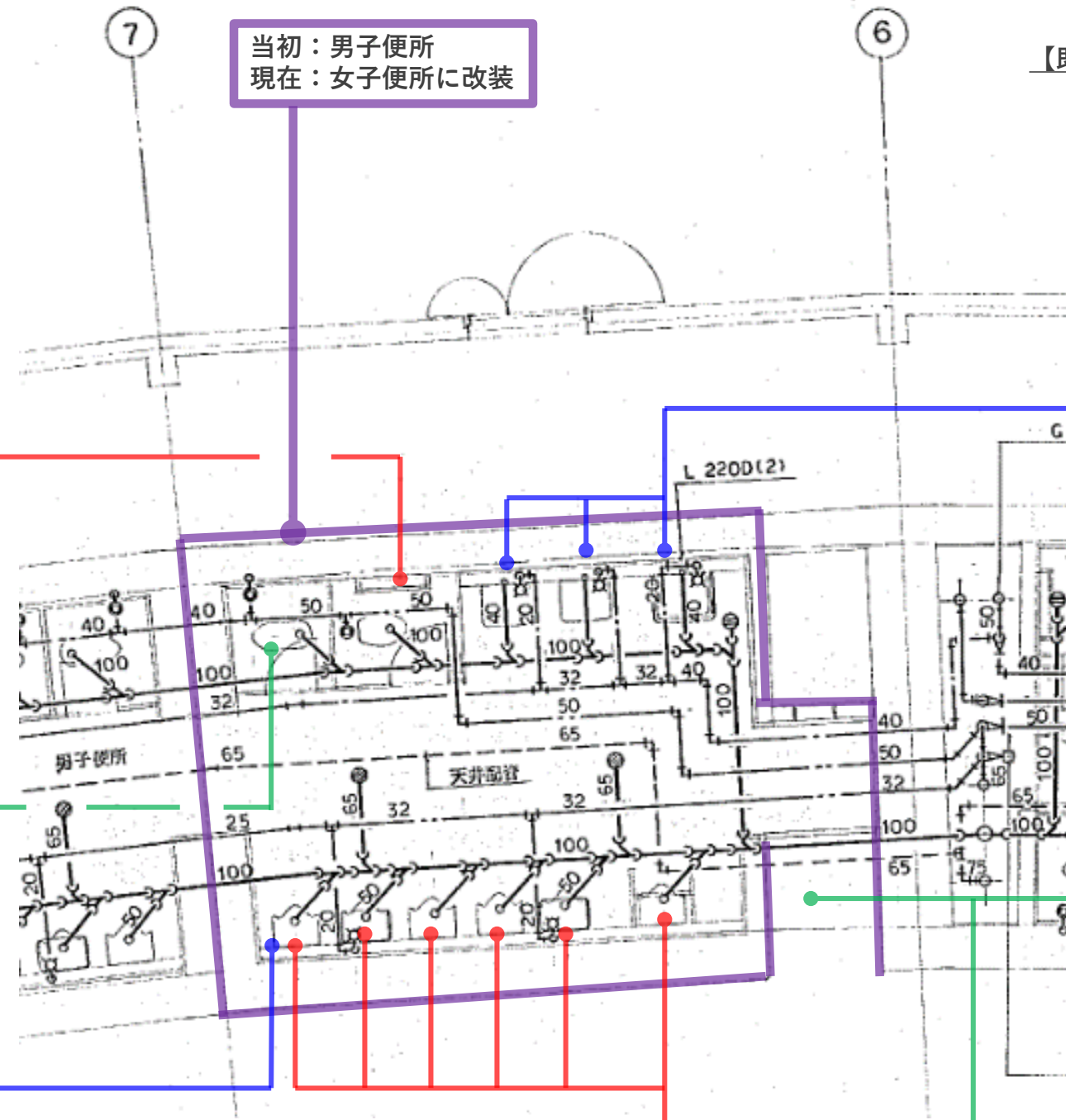


参考資料 2-2.施設の現状

(2階内野1塁側女子トイレ2)

【凡例】

- 和→洋 和 式→洋式化改修済
- 小→洋 小便器→洋式化改修済



【既設数量】「当初」は竣工時

- ①洋便器6基 (和→洋改修済5基・当初1基)
- ②手洗い3基 (改修済3基)
- ③ベビーベッド1基 (改修済1基)



和→洋

小→洋

小便器 (6か所)
(ハイタンク2か所)
↓
洋式化済 (4か所)

小→洋

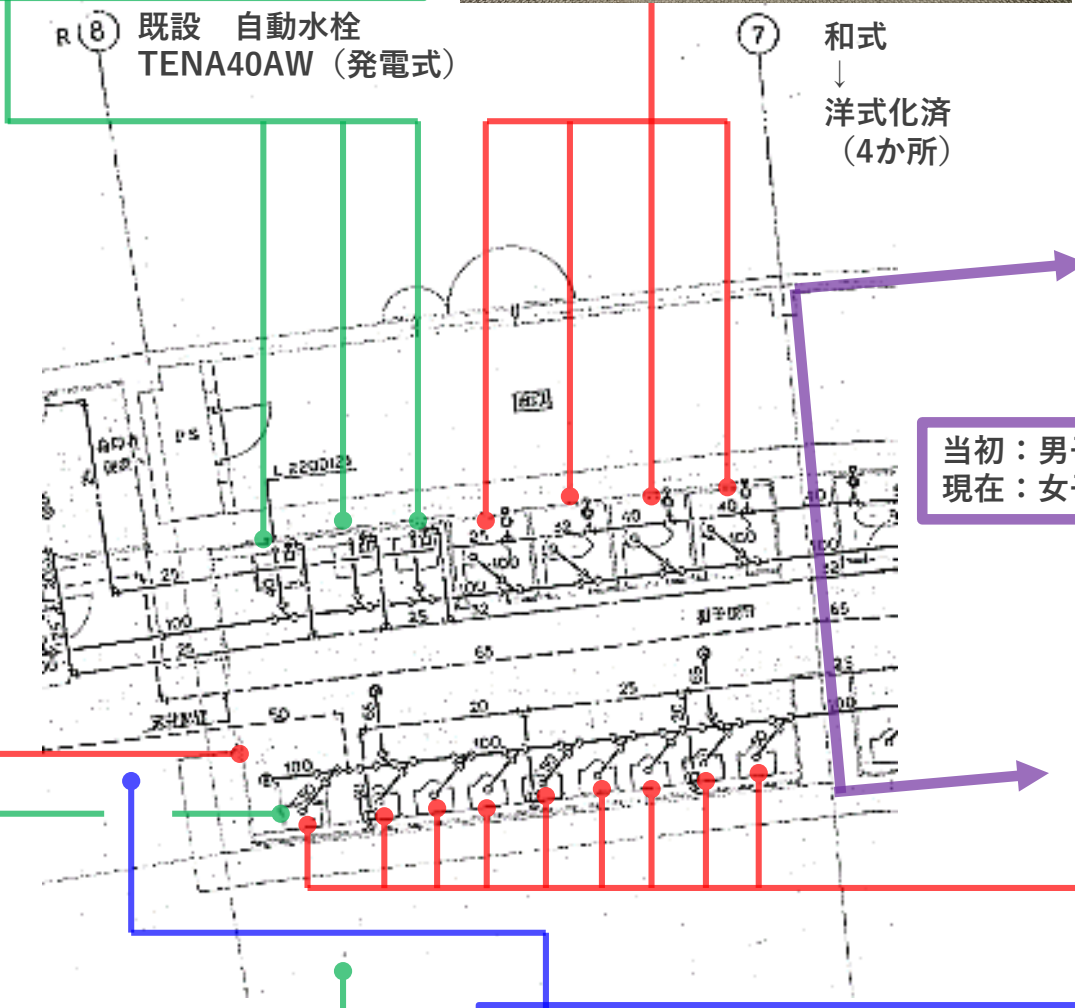
参考資料 2-3.施設の現状 (2階内野1塁側男子トイレ)

【凡例】

- 和→洋 和 式→洋式化改修済
- 小→洋 小便器→洋式化改修済



- 【既設数量】「当初」は竣工時
- ①洋便器4基 (和→洋改修済3基・当初1基)
 - ②小便器9基 (一般用：当初9基)
 - ③手洗い3基 (改修済3基)
 - ④ハイタンク3基 (既設3基)



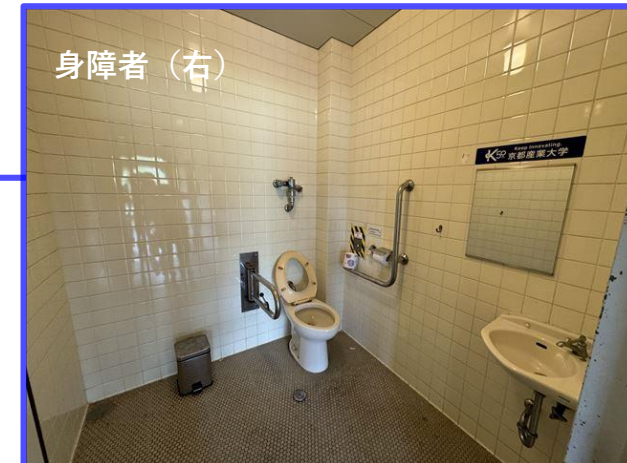
参考資料 2-4.施設の現状 (2階内野1塁側身障者トイレ)

【既設数量】「当初」は竣工時

- ①洋便器2基 (水栓改修済1基)
- ②手洗い2基
- ③緊急呼び出しボタン2か所 (各1か所)

【凡例】

- 和→洋 和 式→洋式化改修済
- 小→洋 小便器→洋式化改修済



身障者便所利用者への
視線配慮を考慮する

