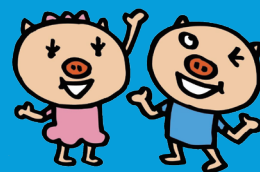


8/25日
OPEN

おぶ

資源回収ステーション



家庭から出た資源が生まれ変わるよ!ぜひ持ってきてね!

ペットボトル

ペットボトルは
再びペットボトルに

ペットボトルキャップ

ペットボトルキャップは
プラスチック製日用品に

プチプチ®

プチプチ®は
再びプチプチ®に

無色のびん

無色のびんは
ほとんどが無色のびんに

茶色のびん

茶色のびんは
ほとんどが茶色のびんに

その他の色のびん

その他の色のびんは
主に路床、路盤、土壌改良用骨材に



※これまで通り、クリーンステーションでの「缶・びん・ペットボトル」「容器包装プラスチック」の分別回収も継続いたします。
 ※家庭からの資源のみ回収します。事業者(店舗等)の方はご遠慮ください。

場所・時間

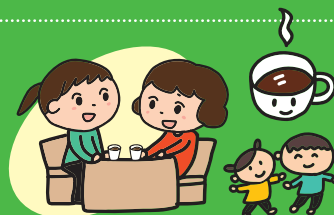
小部地域福祉センター

神戸市北区鈴蘭台北町4-9-9

月～金 9:00-17:00
土 9:00-12:00 (日曜・祝日休館)

地域交流おしゃべりコーナー

資源出しのついでに
ご近所の方とおしゃべり!
ネスレ日本(株)提供の
無料コーヒーサービスも
利用できます!



利用の流れ

家庭で資源を
水洗いして乾かします!

指定ごみ袋に入れずに
資源回収ステーションへ!

開設時間内に
それぞれの回収ボックスに
入れてください!

LINEアプリのお楽しみ機能(友達登録をお願いします!)

- 「MEGLOOP」をLINEで友達登録
- 資源を持ち込んだときに二次元バーコードを読み込んでポイントゲット!
- ポイントをためると画面のシロクマくんになかまが増えていくよ!

「MEGURU」に利用者登録