

これは、あなたが西神中央に仕掛けられた謎を解く体験型イベントです

PARTICIPATION IS FREE
参加無料
PARTICIPATION IS FREE

西神中央なぞときラリー

ウエスタン新聞社とカメラ 奇妙なスコート

未確認生物

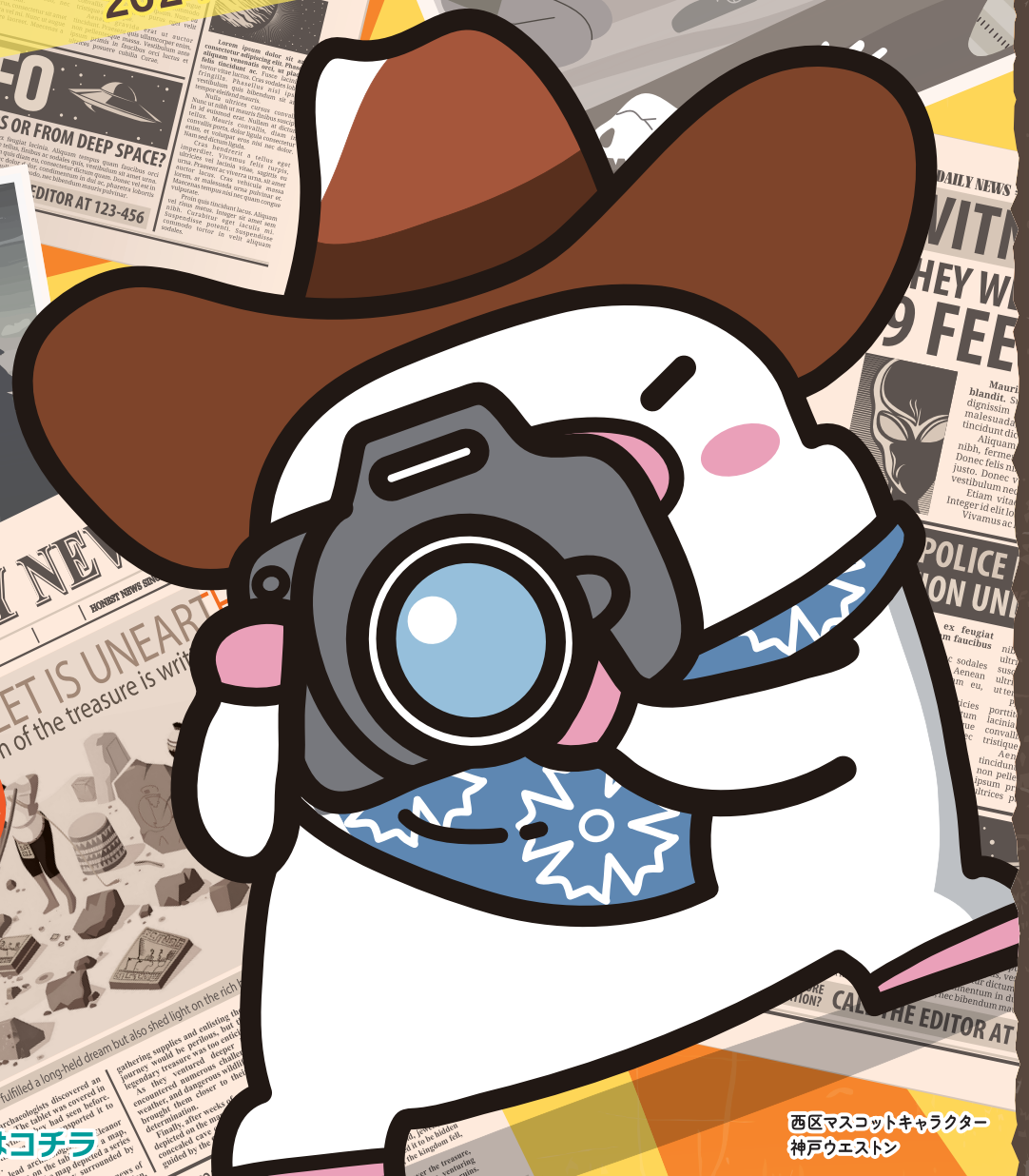
古代の石版と目覚めしUMA

2024年11月1日(金)~12月1日(日)

きみよう

IS THIS AN ALIEN
INVASION OR FAKE?

UFO
FROM MARS OR FROM DEEP SPACE?



WESTON DAILY NEWS
* WESTON NEWS PAPER *

冊子配布場所
・西神中央駅
・神戸市西区役所 他

西神中央へは
市バス・地下鉄が
便利です!



イベント情報はコチラ

西区マスコットキャラクター
神戸ウエスタン



ストーリー

ここは西神中央で起こる様々な出来事をつかう「ウエストン新聞社」
そしてあなたはせんぱい記者の「神戸ウエストン」といっしょに仕事をする新人記者です

ある日2つの奇妙な事件が起こりました

1つは古代ニシシ文明の遺跡から発掘された「奇妙な石版」事件

そしてもう1つは最近街に現れるようになったUMA (未確認生物) 事件

この2つの事件は一見無関係に見えるが何か共通点があるのではないかと感じた

神戸ウエストンとあなたはさっそく取材をすることにしました

西神中央のあちこちをめくりナゾをときながらスクープをものにすることができるでしょうか？



遊び方

持ち物

冊子を持って、好きな順で
スポットをめくろう。

手がかりを見てナゾを解こう。
解けないときはヒントもあります

答えがわかったら
WEBから報告しよう

正解したらクリア！
プレゼントに応募しよう

筆記用具



スマートフォン



二次元コードが読み込め
インターネットに接続できるもの

1



2



3



4



プレゼント情報

神戸 西神オリエンタルホテル
「ビュッフェレストラン嵯峨野」
ペアランチ券 1名様



グリコピア神戸
手作りビスコ体験付き
見学子チケット(2名1組) 2名様



※見学にはお電話でのご予約が必要です

西区文化センター
「子供のためのX'mas CONCERT」
特別親子招待券 3名様

日時：2024年12月15日(日) PM2:00開演
場所：西区文化センター「なでしこホール」
参考価格：一般前売り 1,800円/小・中学生 500円/未就学児 無料



こべや出店者 池田製菓所
商品チケット1000円分 5名様



神戸市埋蔵文化財センター
古代体験グッズ詰め合わせ 10名様



勾玉づくりセット・土器づくりセット

神戸ウエストンオリジナル
図書カード 500円分 10名様

ウェルアベニューマルシェ
「ウエルマル」出店商品
ミックスベリージャム 10名様



注意事項 出発前には各施設の閉館時間や休館日をご確認の上、お出かけください。(表面の二次元コードから各施設の情報をご覧ください。)

●ゲームの所要時間は2~3時間です。お時間には余裕を持ってご参加ください。 ●参加にはインターネットに接続できるスマートフォンなどが必要です。フィーチャーフォン(ガラケー)には対応していません。なお、参加に伴う通信費は参加者の負担となります。 ●謎を解くのに立ち入り禁止エリアや有料エリアに入る必要はありません。 ●各施設のスタッフは謎のヒントや答えを持っていませんので、謎解きに関するお問い合わせはご遠慮ください。ヒントが必要な場合は、ヒントサイトをご確認ください。 ●歩きながら謎を解くのは大変危険です。また、施設内、通路や階段など他の方の迷惑になるような場所での謎解きはご遠慮ください。 ●本謎解きの内容(答え・ヒント・解説など)をブログやSNSなどに公開することは、実施期間中および実施期間後を問わずご遠慮ください。(ただし、感想や話題にさせていただくのは大歓迎です!) ●交通ルールを守り、安全に気をつけて参加してください。 ●本イベント参加中に発生した事故、盗難、器物破損などの損害について、主催者は一切の責任を負いかねます。 ●このストーリーはフィクションです。実在の人物や団体とは関係ありません。