

令和3年7月1日

(国保連合会の令和3年5月審査分  
までの給付実績情報等に基づき、  
令和3年3月末までの状況を取りま  
とめたもの)

## 神戸市介護保険制度の実施状況

1. 高齢化の状況	1
2. 要介護認定等の状況	2
(1) 要介護認定の申請、基本チェックリストの実施状況	2
(2) 要介護等認定者数・事業対象者数の推移	3
3. 介護保険サービスの利用状況	4
(1) サービス利用者数等の推移	4
(2) 要介護度別サービス利用者の状況	4
(3) サービス毎の利用状況と推移	5
4. 在宅サービスの種類別利用状況	9
(1) サービス種類別利用人数の推移	9
(2) サービス種類別利用者割合	9
(3) 要介護度別サービス利用者割合	10
(4) 要介護度別支給限度額に対する利用割合の推移	10
5. 指定事業者等・定員数の推移	11
6. 介護給付費の支払状況	14
7. 保険料の収納状況等	15
(1) 介護保険料収納状況	15
(2) 保険料減免の状況	15
(3) 利用料軽減措置の状況	16
8. 事業者指導の状況	16

令和3年7月  
介護保険課

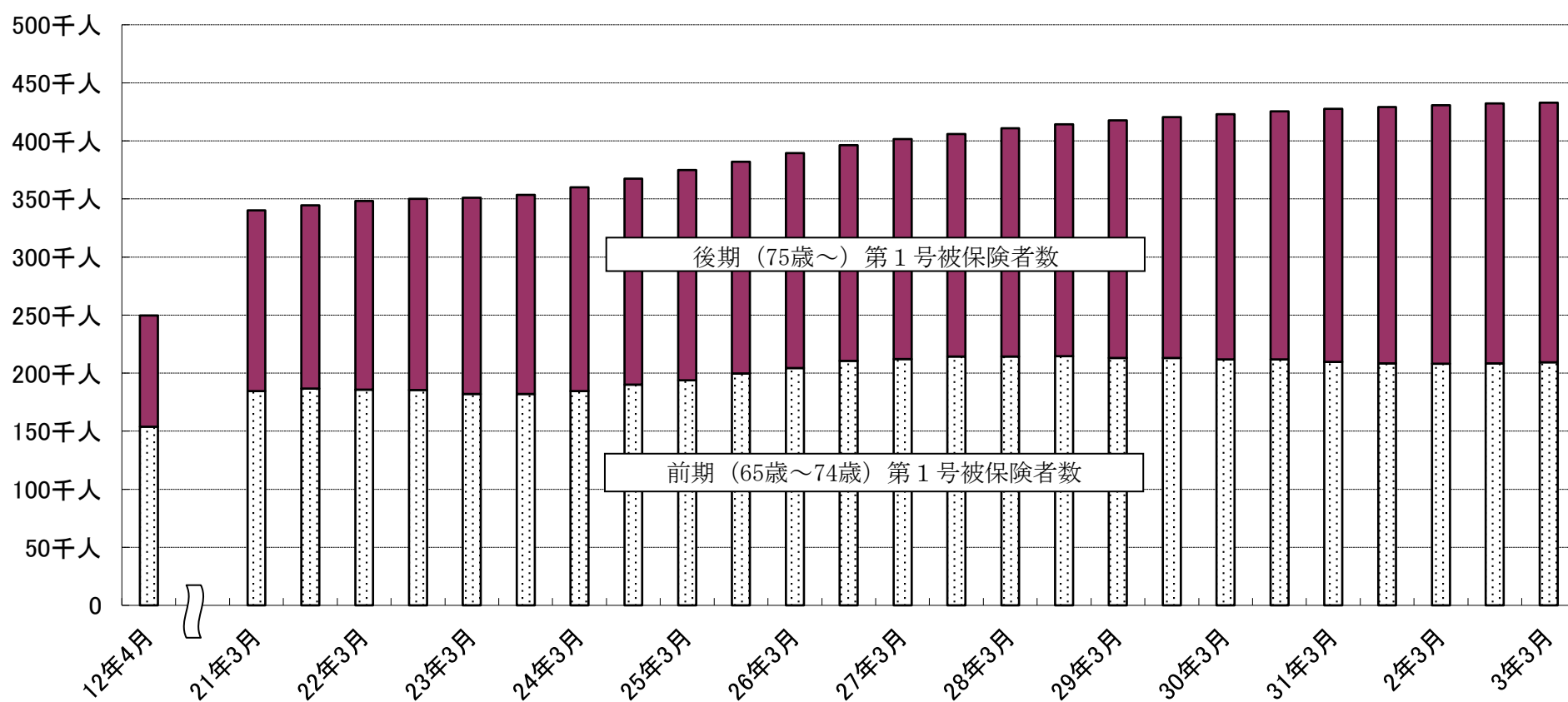
# 介護保険の実施状況（平成12年4月～令和3年3月）

## 1. 高齢化の状況

（全市）

	12年4月末	26年3月末	27年3月末	28年3月末	29年3月末	30年3月末	31年3月末	02年3月末	03年3月末
神戸市人口	1,508,944人 (100)	1,548,790人 (103)	1,546,191人 (102)	1,544,671人 (102)	1,541,080人 (102)	1,537,703人 (102)	1,532,857人 (102)	1,529,092人 (101)	1,521,615人 (101)
第1号被保険者数	249,658人 (100)	389,403人 (156)	401,698人 (161)	410,750人 (165)	417,619人 (167)	422,933人 (169)	427,683人 (171)	430,818人 (173)	432,999人 (173)
65歳～74歳	153,875人 (100)	204,514人 (133)	212,054人 (138)	214,371人 (139)	213,152人 (139)	211,950人 (138)	209,672人 (136)	208,193人 (135)	209,363人 (136)
75歳～	95,783人 (100)	184,889人 (193)	189,644人 (198)	196,379人 (205)	204,467人 (213)	210,983人 (220)	218,011人 (228)	222,625人 (232)	223,636人 (233)
第2号被保険者数	529,848人 (100)	524,930人 (99)	521,814人 (98)	520,393人 (98)	519,643人 (98)	519,789人 (98)	520,017人 (98)	520,376人 (98)	520,398人 (98)
第1号被保険者数／神戸市人口	16.5%	25.1%	26.0%	26.6%	27.1%	27.5%	27.9%	28.2%	28.5%

- 注1 神戸市人口は「住宅基本台帳＋外国人登録」記載の人数に基づく  
 注2 第1号被保険者数には市外の介護保険施設に入所している住所地特例者の人数を含む  
 注3 第2号被保険者数は「住民基本台帳＋外国人登録」に記載する40歳～64歳までの人数  
 注4 ( ) は平成12年4月末時点を100とした場合の指数



（行政区別）

令和3年3月末現在【単位：人】

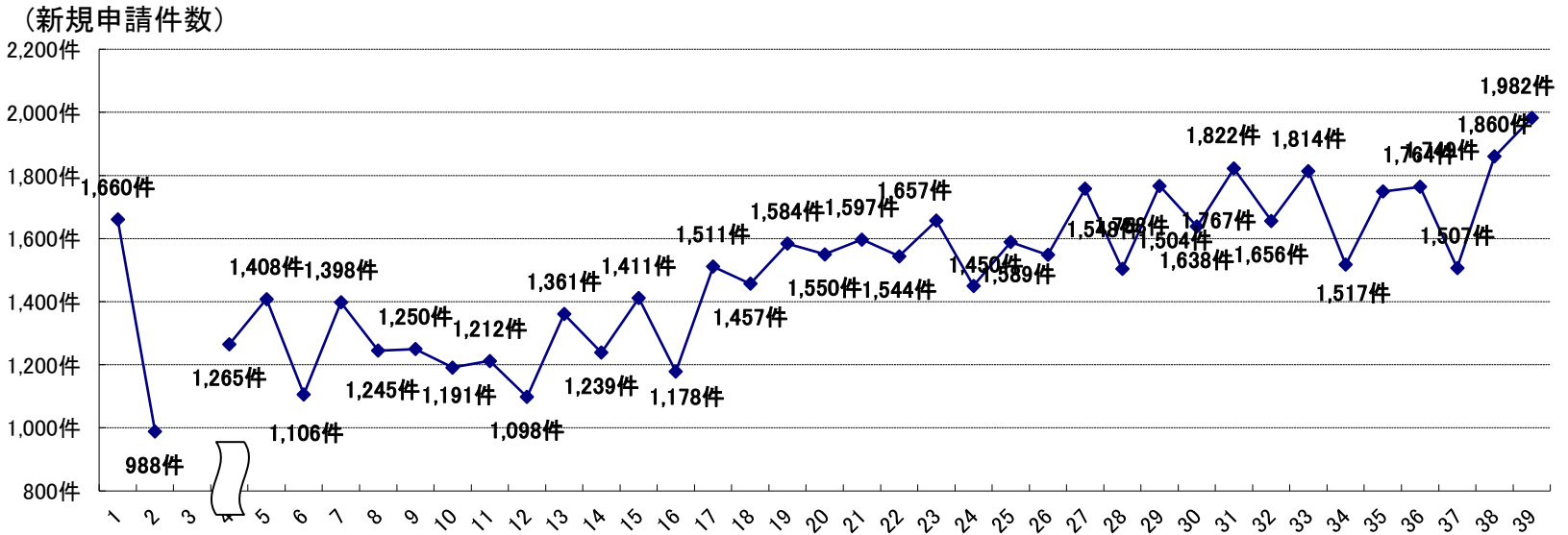
	東灘区	灘区	中央区	兵庫区	北区	長田区	須磨区	垂水区	西区	合計
区別人口	212,787	132,439	138,699	108,974	213,988	96,857	159,898	218,797	239,176	1,521,615
第1号被保険者数	52,856	33,964	32,697	31,066	66,543	32,387	51,813	65,466	66,207	432,999
65歳～74歳	25,553	15,751	15,964	14,005	32,320	14,476	24,445	30,262	36,587	209,363
75歳～	27,303	18,213	16,733	17,061	34,223	17,911	27,368	35,204	29,620	223,636
第1号被保険者数／区別人口 (%)	24.8%	25.6%	23.6%	28.5%	31.1%	33.4%	32.4%	29.9%	27.7%	28.5%

## 2. 要介護認定等の状況

### (1) 要介護認定の申請、基本チェックリストの実施状況

	11年度中	12年4月	26年3月	27年3月	28年3月	29年3月	30年3月	31年3月	02年3月	03年3月
要介護等認定申請者数	29,455人	1,843人	7,351人	7,814人	7,761人	7,914人	6,590人	7,183人	6,337人	6,307人
うち新規申請		1,660人	1,589人	1,758人	1,767人	1,822人	1,814人	1,749人	1,507人	1,982人
基本チェックリスト実施人数	—	—	—	—	—	—	114人	36人	68人	91人
うち新規実施	—	—	—	—	—	—	114人	36人	68人	80人

注1 基本チェックリスト実施人数には、要介護認定申請と同時に行い、要介護認定を受けた方を含む。



#### (新規申請者に対する判定結果 (令和3年3月に判定結果が出たもの))

区分	非該当	要支援 1	要支援 2	要介護 1	要介護 2	要介護 3	要介護 4	要介護 5	合計
人数	88人	617人	414人	316人	165人	103人	173人	70人	1,946人

#### (新規基本チェックリスト実施者に対する判定結果 (令和3年3月に判定結果が出たもの))

	非該当	該当
事業対象者	1人	86人

(2) 要介護認定者数・事業対象者数の推移

	12年4月末	26年3月末	27年3月末	28年3月末	29年3月末	30年3月末	31年3月末	02年3月末	03年3月末
要介護等 認定者数	26,040人 (100) [100%]	78,800人 (303) [100%]	80,449人 (309) [100%]	82,377人 (316) [100%]	84,740人 (325) [100%]	86,077人 (331) [100%]	89,072人 (342) [100%]	91,144人 (350) [100%]	91,755人 (352) [100%]
要支援 要支援 1	3,445人 (100) [13.2%]	16,947人 (492) [21.5%]	17,023人 (494) [21.2%]	16,755人 (486) [20.3%]	16,841人 (489) [19.9%]	17,126人 (497) [19.9%]	18,417人 (535) [20.7%]	18,280人 (531) [20.1%]	18,368人 (533) [20.0%]
要支援 2		15,226人 [19.3%]	15,858人 [19.7%]	16,551人 [20.1%]	17,134人 [20.2%]	16,704人 [19.4%]	17,613人 [19.8%]	18,561人 [20.4%]	18,018人 [19.6%]
要介護 1	7,151人 (100) [27.5%]	10,958人 (153) [13.9%]	11,286人 (158) [14.0%]	11,656人 (163) [14.1%]	12,454人 (174) [14.7%]	13,080人 (183) [15.2%]	13,491人 (189) [15.1%]	14,069人 (197) [15.4%]	15,145人 (212) [16.5%]
要介護 2	5,088人 (100) [19.5%]	11,511人 (226) [14.6%]	11,681人 (230) [14.5%]	12,102人 (238) [14.7%]	12,243人 (241) [14.4%]	12,624人 (248) [14.7%]	12,767人 (251) [14.3%]	12,969人 (255) [14.2%]	12,765人 (251) [13.9%]
要介護 3	3,782人 (100) [14.5%]	8,811人 (233) [11.2%]	8,955人 (237) [11.1%]	9,374人 (248) [11.4%]	9,830人 (260) [11.6%]	10,115人 (267) [11.8%]	10,174人 (269) [11.4%]	10,328人 (273) [11.3%]	10,450人 (276) [11.4%]
要介護 4	3,551人 (100) [13.6%]	8,312人 (234) [10.5%]	8,672人 (244) [10.8%]	8,890人 (250) [10.8%]	9,264人 (261) [10.9%]	9,453人 (266) [11.0%]	9,535人 (269) [10.7%]	9,850人 (277) [10.8%]	10,251人 (289) [11.2%]
要介護 5	3,023人 (100) [11.6%]	7,035人 (233) [8.9%]	6,974人 (231) [8.7%]	7,049人 (233) [8.6%]	6,974人 (231) [8.2%]	6,975人 (231) [8.1%]	7,075人 (234) [7.9%]	7,087人 (234) [7.8%]	6,758人 (224) [7.4%]
第1号被保険者	25,312人	77,003人	78,789人	80,806人	83,213人	84,550人	87,540人	89,599人	90,217人
第2号被保険者	728人	1,797人	1,660人	1,571人	1,527人	1,527人	1,532人	1,545人	1,538人
第1号被保険者中 の認定者割合(%)	10.1%	19.8%	19.6%	19.7%	19.9%	20.0%	20.5%	20.8%	20.8%

※ ( ) は平成12年4月末時点を100とした場合の指数。 [ ] は構成比 (端数整理の関係で合計が100%にならないことがある。)

	29年4月末	30年3月末	31年3月末	02年3月末	03年3月末
事業対象者数	51人 (100)	712人 (1,396)	1,147人 (2,249)	1,231人 (2,414)	1,281人 (2,512)
第1号被保険者中 の事業対象者割合(%)	—	0.17%	0.27%	0.28%	0.30%

※ ( ) は平成29年4月末時点を100とした場合の指数。

### 3. 介護保険サービスの利用状況

#### (1) サービス利用者数等の推移

		12年4月	26年3月	27年3月	28年3月	29年3月	30年3月	31年3月	02年3月	03年03月
サービス利用者数	(a) 在宅サービス	13,767人 (100)	52,369人 (380)	54,473人 (396)	56,310人 (409)	56,694人 (412)	58,687人 (426)	61,027人 (443)	62,142人 (451)	63,713人 (463)
	(うち総合事業)	—	—	—	—	—	20,830人	21,863人	21,080人	20,997人
	(b) 施設サービス	6,899人 (100)	10,088人 (146)	10,061人 (146)	10,057人 (146)	10,100人 (146)	10,241人 (148)	10,152人 (147)	10,404人 (151)	10,301人 (149)
	(c) 重複分	167人 (100)	250人 (150)	280人 (168)	306人 (183)	319人 (191)	324人 (194)	354人 (212)	354人 (212)	300人 (180)
	(d) 実数 (a)+(b)-(c)	20,499人 (100)	62,207人 (303)	64,254人 (313)	66,061人 (322)	66,475人 (324)	68,604人 (335)	70,825人 (346)	72,192人 (352)	73,714人 (360)
(e) 要介護認定者数		26,040人	78,800人	80,449人	82,377人	84,740人	86,077人	89,072人	91,144人	91,755人
(f) 事業対象者数		—	—	—	—	—	712人	1,147人	1,231人	1,281人
サービス利用率 (d)÷((e)+(f))		78.7%	78.9%	79.9%	80.2%	78.4%	79.7%	78.5%	78.2%	79.2%

注1 兵庫県国保連合会給付実績情報等において令和3年5月審査分までのデータに基づき作成したもので、月遅れ請求の存在等により、今後も変動する。

注2 「(c) 重複分」は同じ月内に在宅サービスと施設サービスの両方を利用した者の人数

注3 ( ) は平成12年4月分を100とした場合の指数

注4 「総合事業」は、介護予防訪問サービス、生活支援訪問サービス、介護予防通所サービスを利用した者の人数

#### (2) 要介護度別サービス利用者の状況

令和3年3月分

		要支援1	要支援2	要介護1	要介護2	要介護3	要介護4	要介護5	合計	事業対象者
サービス利用者数	(a) 在宅サービス	11,501人	13,951人	12,130人	10,336人	6,497人	5,222人	3,321人	62,958人	—
	構成割合	18.3%	22.2%	19.3%	16.4%	10.3%	8.3%	5.3%	100.0%	—
	(うち総合事業)	8,838人	11,404人	0人	0人	0人	0人	0人	20,242人	755人
	(b) 施設サービス	0人	0人	462人	1,150人	2,843人	3,545人	2,301人	10,301人	—
	構成割合	0.0%	0.0%	4.5%	11.2%	27.6%	34.4%	22.3%	100.0%	—
(c) 重複分	0人	0人	28人	79人	70人	89人	34人	300人	—	
構成割合	0.0%	0.0%	9.3%	26.3%	23.3%	29.7%	11.3%	100.0%	—	
(d) 実数 (a)+(b)-(c)	11,501人	13,951人	12,564人	11,407人	9,270人	8,678人	5,588人	72,959人	755人	
構成割合	15.8%	19.1%	17.2%	15.6%	12.7%	11.9%	7.7%	100.0%	100.0%	
(e) 要介護認定者数		18,368人	18,018人	15,145人	12,765人	10,450人	10,251人	6,758人	91,755人	—
(f) 事業対象者数		—	—	—	—	—	—	—	—	1,281人
サービス利用率 (d)÷((e)+(f))		62.6%	77.4%	83.0%	89.4%	88.7%	84.7%	82.7%	79.5%	58.9%

注1 兵庫県国保連合会給付実績情報等において令和3年5月審査分までのデータに基づき作成したもので、月遅れ請求の存在等により、今後も変動する。

注2 「(c) 重複分」は同じ月内に在宅サービスと施設サービスの両方を利用した者の人数

注3 「総合事業」は、介護予防訪問サービス、生活支援訪問サービス、介護予防通所サービスを利用した者の人数

(3) サービス毎の利用状況と推移

① (在宅サービス)

	12年4月	26年3月	27年3月	28年3月	29年3月	30年3月	31年3月	02年3月	03年03月
訪問介護	6,593人 (100)	25,482人 (387)	25,653人 (389)	25,772人 (391)	24,942人 (378)	13,617人 (207)	13,567人 (206)	13,616人 (207)	13,757人 (209)
(総合事業含)	—	—	—	—	—	24,769人	24,840人	24,847人	24,586人
うち介護予防サービス (要支援者に対するサービス)	1,439人 (100)	12,511人 (869)	12,499人 (869)	12,314人 (856)	11,870人 (825)	112人 (8)	—	—	—
訪問入浴 介護	780人 (100)	1,016人 (130)	977人 (125)	948人 (122)	866人 (111)	869人 (111)	840人 (108)	825人 (106)	958人 (123)
	2,430回 (100)	5,071回 (209)	4,920回 (202)	4,791回 (197)	4,514回 (186)	4,446回 (183)	4,252回 (175)	4,265回 (176)	4,974回 (205)
	3.1回/人	5.0回/人	5.0回/人	5.1回/人	5.2回/人	5.1回/人	5.1回/人	5.2回/人	5.2回/人
うち介護予防サービス (要支援者に対するサービス)	0人 (100)	8人 —	11人 —	9人 —	11人 —	8人 —	10人 —	5人 —	9人 —
訪問看護	2,523人 (100)	7,183人 (285)	7,609人 (302)	8,360人 (331)	9,106人 (361)	9,833人 (390)	10,651人 (422)	11,704人 (464)	12,780人 (507)
	12,279回 (100)	62,394回 (508)	70,187回 (572)	81,964回 (668)	90,051回 (733)	99,500回 (810)	102,377回 (834)	114,822回 (935)	135,882回 (1,107)
	4.9回/人	8.7回/人	9.2回/人	9.8回/人	9.9回/人	10.1回/人	9.6回/人	9.8回/人	10.6回/人
うち介護予防サービス (要支援者に対するサービス)	62人 (100)	1,335人 (2,153)	1,491人 (2,405)	1,700人 (2,742)	1,925人 (3,105)	2,386人 (3,848)	2,716人 (4,381)	3,207人 (5,173)	3,457人 (5,576)
訪問リハビ テーション	128人 (100)	894人 (698)	1,026人 (802)	1,060人 (828)	1,095人 (855)	1,247人 (974)	1,572人 (1,228)	1,687人 (1,318)	1,828人 (1,428)
	386回 (100)	10,133回 (2,625)	12,465回 (3,229)	13,357回 (3,460)	13,759回 (3,565)	15,856回 (4,108)	19,298回 (4,999)	20,750回 (5,376)	23,848回 (6,178)
	3.0回/人	11.3回/人	12.1回/人	12.6回/人	12.6回/人	12.7回/人	12.3回/人	12.3回/人	13.0回/人
うち介護予防サービス (要支援者に対するサービス)	2人 (100)	241人 (12,050)	259人 (12,950)	294人 (14,700)	278人 (13,900)	316人 (15,800)	427人 (21,350)	479人 (23,950)	532人 (26,600)
居宅療養 管理指導	2,051人 (100)	7,237人 (353)	8,015人 (391)	8,945人 (436)	9,748人 (475)	10,714人 (522)	12,036人 (587)	12,647人 (617)	14,280人 (696)
	3,034回 (100)	21,055回 (694)	23,948回 (789)	28,241回 (931)	30,833回 (1,016)	34,787回 (1,147)	19,289回 (636)	19,520回 (643)	23,527回 (775)
	1.5回/人	2.9回/人	3.0回/人	3.2回/人	3.2回/人	3.2回/人	1.6回/人	1.5回/人	1.6回/人
うち介護予防サービス (要支援者に対するサービス)	74人 (100)	879人 (1,188)	970人 (1,311)	1,032人 (1,395)	1,180人 (1,595)	1,282人 (1,732)	1,525人 (2,061)	1,661人 (2,245)	1,883人 (2,545)
福祉用具 貸与	535人 (100)	22,260人 (4,161)	23,912人 (4,470)	25,588人 (4,783)	26,243人 (4,905)	27,980人 (5,230)	29,463人 (5,507)	30,805人 (5,758)	31,959人 (5,974)
	1,392品目 (100)	75,810品目 (5,446)	82,280品目 (5,911)	89,639品目 (6,440)	91,900品目 (6,602)	100,562品目 (7,224)	106,999品目 (7,687)	113,624品目 (8,163)	120,143品目 (8,631)
	2.6品目/人	3.4品目/人	3.4品目/人	3.5品目/人	3.5品目/人	3.6品目/人	3.6品目/人	3.7品目/人	3.8品目/人
うち介護予防サービス (要支援者に対するサービス)	10人 (100)	6,547人 (65,470)	7,378人 (73,780)	8,108人 (81,080)	8,687人 (86,870)	9,498人 (94,980)	10,444人 (104,440)	11,157人 (111,570)	11,507人 (115,070)

	12年4月	26年3月	27年3月	28年3月	29年3月	30年3月	31年3月	02年3月	03年03月
通所介護	5,536人 (100)	20,817人 (376)	22,170人 (400)	23,401人 (423)	23,756人 (429)	14,915人 (269)	15,027人 (271)	14,765人 (267)	14,475人 (261)
(総合事業含)	—	—	—	—	—	24,592人	25,612人	24,608人	24,643人
うち介護予防サービス (要支援者に対する サービス)	899人 (100)	8,270人 (920)	8,980人 (999)	9,401人 (1,046)	9,653人 (1,074)	168人 (19)	— —	— —	— —
通所リハビリ テーション	1,955人 (100)	5,495人 (281)	5,663人 (290)	5,747人 (294)	5,869人 (300)	6,157人 (315)	6,546人 (335)	6,388人 (327)	6,315人 (323)
うち介護予防サービス (要支援者に対する サービス)	124人 (100)	1,685人 (1,359)	1,827人 (1,473)	1,852人 (1,494)	1,883人 (1,519)	2,049人 (1,652)	2,359人 (1,902)	2,336人 (1,884)	2,375人 (1,915)
短期入所 生活介護	1,345人 (100)	3,721人 (277)	3,736人 (278)	3,652人 (272)	3,523人 (262)	3,618人 (269)	3,523人 (262)	3,311人 (246)	3,177人 (236)
	9,936日 (100)	42,693日 (430)	43,287日 (436)	43,056日 (433)	42,250日 (425)	43,872日 (442)	43,288日 (436)	42,640日 (429)	43,171日 (434)
	7.4日/人	11.5日/人	11.6日/人	11.8日/人	12.0日/人	12.1日/人	12.3日/人	12.9日/人	13.6日/人
うち介護予防サービス (要支援者に対する サービス)	22人 (100)	169人 (768)	149人 (677)	117人 (532)	128人 (582)	117人 (532)	114人 (518)	94人 (427)	89人 (405)
短期入所 療養介護	162人 (100)	658人 (406)	643人 (397)	692人 (427)	672人 (415)	691人 (427)	725人 (448)	658人 (406)	616人 (380)
	1,085日 (100)	5,480日 (505)	5,057日 (466)	6,059日 (558)	5,785日 (533)	5,860日 (540)	6,356日 (586)	6,128日 (565)	5,507日 (508)
	6.7日/人	8.3日/人	7.9日/人	8.8日/人	8.6日/人	8.5日/人	8.8日/人	9.3日/人	8.9日/人
うち介護予防サービス (要支援者に対する サービス)	2人 (100)	10人 (500)	20人 (1,000)	22人 (1,100)	20人 (1,000)	15人 (750)	17人 (850)	14人 (700)	12人 (600)
特定施設 入居者生活介護	217人 (100)	3,560人 (1,641)	3,791人 (1,747)	3,930人 (1,811)	4,105人 (1,892)	4,219人 (1,944)	4,499人 (2,073)	4,705人 (2,168)	4,823人 (2,223)
うち介護予防サービス (要支援者に対する サービス)	21人 (100)	825人 (3,929)	863人 (4,110)	859人 (4,090)	921人 (4,386)	932人 (4,438)	1,042人 (4,962)	1,081人 (5,148)	1,067人 (5,081)
居宅介護 支援	13,225人 (100)	45,920人 (347)	47,601人 (360)	49,095人 (371)	49,292人 (373)	40,565人 (307)	42,249人 (319)	43,649人 (330)	44,950人 (340)
うち要支援者に対する サービス	2,272人 (100)	— —	— —	— —	— —	— —	— —	— —	— —
うち介護予防 支援	— —	20,711人 (912)	21,665人 (954)	22,175人 (976)	22,337人 (983)	12,538人 (552)	13,574人 (597)	14,464人 (637)	15,042人 (662)

注1 兵庫県国保連合会給付実績情報等において令和3年3月審査分までのデータに基づき作成したもので、月遅れ請求の存在等により、今後も変動する。

注2 ( ) は平成12年4月分を100とした場合の指数。

注3 「訪問介護」欄の「(総合事業含)」欄は、居宅サービスの「訪問看護」に総合事業の「介護予防訪問サービス」と「生活支援訪問サービス」を加えた人数。

注4 「通所介護」欄の「(総合事業含)」欄は、居宅サービスの「通所介護」に総合事業の「介護予防通所サービス」を加えた人数。

	12年4月	26年3月	27年3月	28年3月	29年3月	30年3月	31年3月	02年3月	03年3月
定期巡回・随時対応型訪問介護看護	-	64人	88人	98人	126人	149人	182人	189人	215人
夜間対応型訪問介護	-	11人	5人	7人	8人	3人	1人	1人	2人
認知症対応型通所介護	-	475人	490人	479人	474人	489人	538人	558人	582人
小規模多機能型居宅介護	-	720人	784人	830人	833人	833人	836人	848人	859人
認知症対応型共同生活介護	17人 (100)	1,737人 (10,218)	1,837人 (10,806)	1,888人 (11,106)	2,009人 (11,818)	2,152人 (12,659)	2,254人 (13,259)	2,456人 (14,447)	2,456人 (14,447)
小規模特別養護老人ホーム	-	473人	540人	564人	598人	595人	611人	632人	642人
看護小規模多機能型居宅介護	-	44人	44人	75人	106人	127人	154人	211人	248人

注1 兵庫県国保連合会給付実績情報等において令和3年2月審査分までのデータに基づき作成したもので、月遅れ請求の存在等により、今後も変動する。

注2 ( ) は平成12年4月分を100とした場合の指数

## ② (施設サービス)

	12年4月	26年3月	27年3月	28年3月	29年3月	30年3月	31年3月	02年3月	03年3月
特別養護老人ホーム	4,122人 (100)	5,193人 (126)	5,264人 (128)	5,352人 (130)	5,476人 (133)	5,679人 (138)	5,772人 (140)	6,200人 (150)	5,616人 (136)
うち 小規模特別養護老人ホーム(再掲)	-	473人	540人	564人	598人	595人	611人	632人	642人
介護老人保健施設	1,987人 (100)	4,708人 (224)	4,713人 (226)	4,748人 (227)	4,798人 (237)	4,859人 (237)	4,738人 (239)	4,761人 (241)	4,645人 (234)
介護療養型医療施設	842人 (100)	698人 (83)	658人 (78)	550人 (65)	453人 (54)	322人 (38)	282人 (33)	102人 (12)	76人 (9)
介護医療院	-	-	-	-	-	-	9人 (100)	207人 (2,300)	339人 (164)

注1 兵庫県国保連合会給付実績情報等において令和3年2月審査分までのデータに基づき作成したもので、月遅れ請求の存在等により、今後も変動する。

注2 ( ) は平成12年4月分を100とした場合の指数

注3 12年4月分の老人保健施設の利用者数は、老人保健施設のショートステイの利用者数を含む

## ③ (住宅改修及び福祉用具購入)

	12年度	25年度	26年度	27年度	28年度	29年度	30年度	元年度	02年度 4月～3月
住宅改修	2,185件 (100)	7,390件 (338)	7,381件 (338)	7,546件 (345)	7,469件 (342)	7,327件 (335)	7,353件 (337)	7,276件 (333)	6,829件 (313)
福祉用具購入	3,395件 (100)	7,206件 (212)	6,865件 (202)	6,904件 (203)	6,614件 (195)	6,566件 (193)	6,240件 (184)	6,362件 (187)	6,608件 (195)

注1 年度区分は支給決定月に基づく(利用年度ではない)

注2 ( ) は平成12年度を100とした場合の指数



④（市町村特別給付）

	20年度	25年度	26年度	27年度	28年度	29年度	30年度	元年度	02年 3月～2月
ミドルステイ	21件	13件	3件	5件	2件	6件	3件	4件	18件
緊急ショートステイ	0件	2件	5件	4件	1件	0件	2件	1件	1件
緊急一時保護	-	0人	0件	0件	2件	1件	3件	1件	0件

注1 17年度より3月～翌年2月分の利用実績

⑤（総合事業）

	29年4月	30年3月	31年3月	02年3月	03年3月
介護予防 訪問サービス	635人 (100)	10,646人 (1,677)	9,450人 (1,488)	9,174人 (1,445)	8,775人 (1,382)
生活支援 訪問サービス	80人 (100)	506人 (633)	1,823人 (2,279)	2,057人 (2,571)	2,054人 (2,568)
住民主体 訪問サービス	0人 -	9人 -	41人 -	56人 -	57人 -
介護予防 通所サービス	542人 (100)	9,677人 (1,785)	10,585人 (1,953)	9,843人 (1,816)	10,168人 (1,876)
短期集中 通所サービス	- -	70人 -	- -	- -	- -
フレイル改善 通所サービス	- -	- -	91人 -	116人 -	90人 -

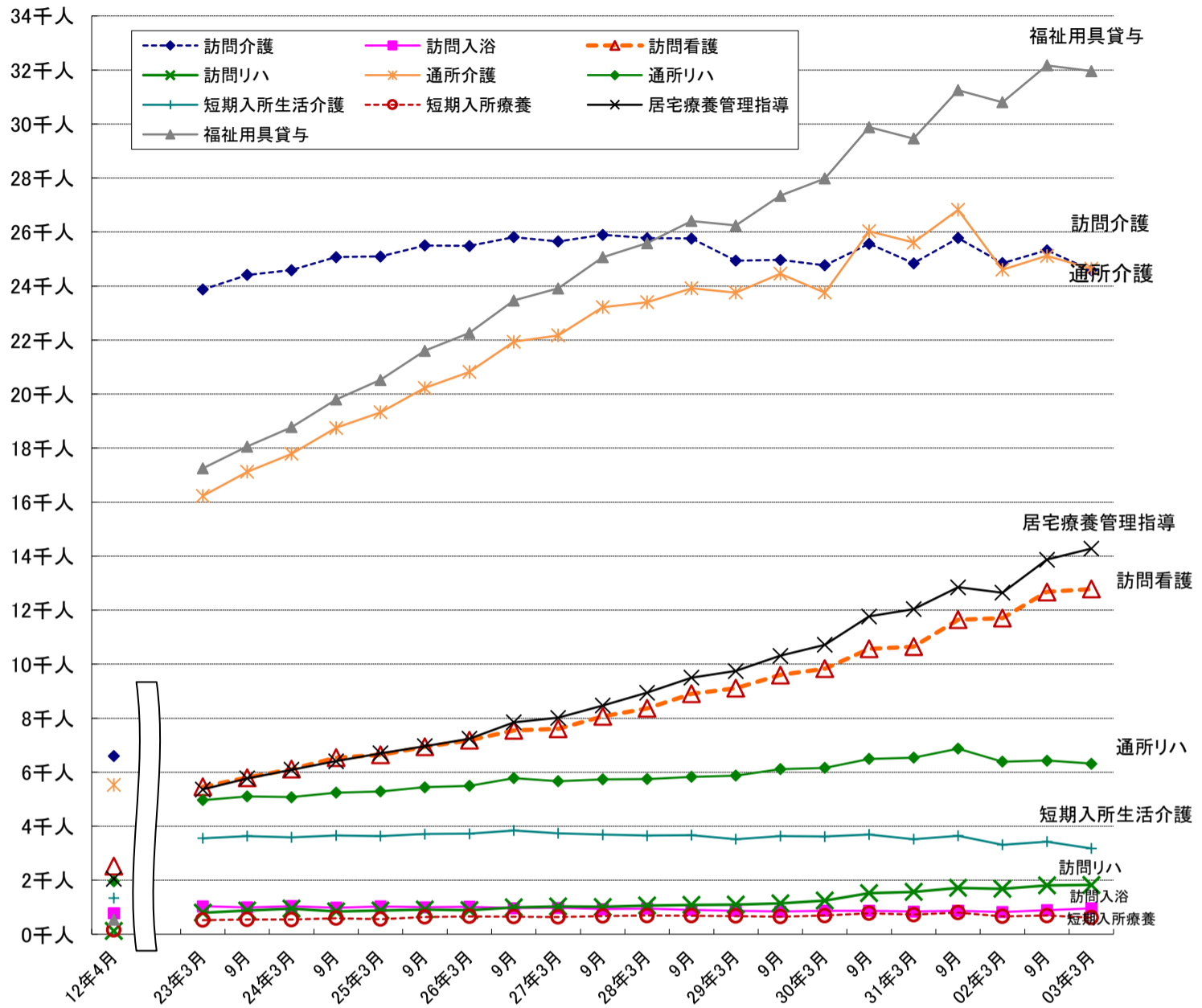
注1 「介護予防訪問サービス」「生活支援訪問サービス」「介護予防通所サービス」については、兵庫県国保連合会給付実績情報等を令和3年5月審査分までのデータに基づき作成したもので、月遅れ請求の存在等により、今後も変動する。

注2 ( ) は平成29年4月分を100とした場合の指数

注3 「短期集中通所サービス」は、平成29年7月より開始平成30年12月終了

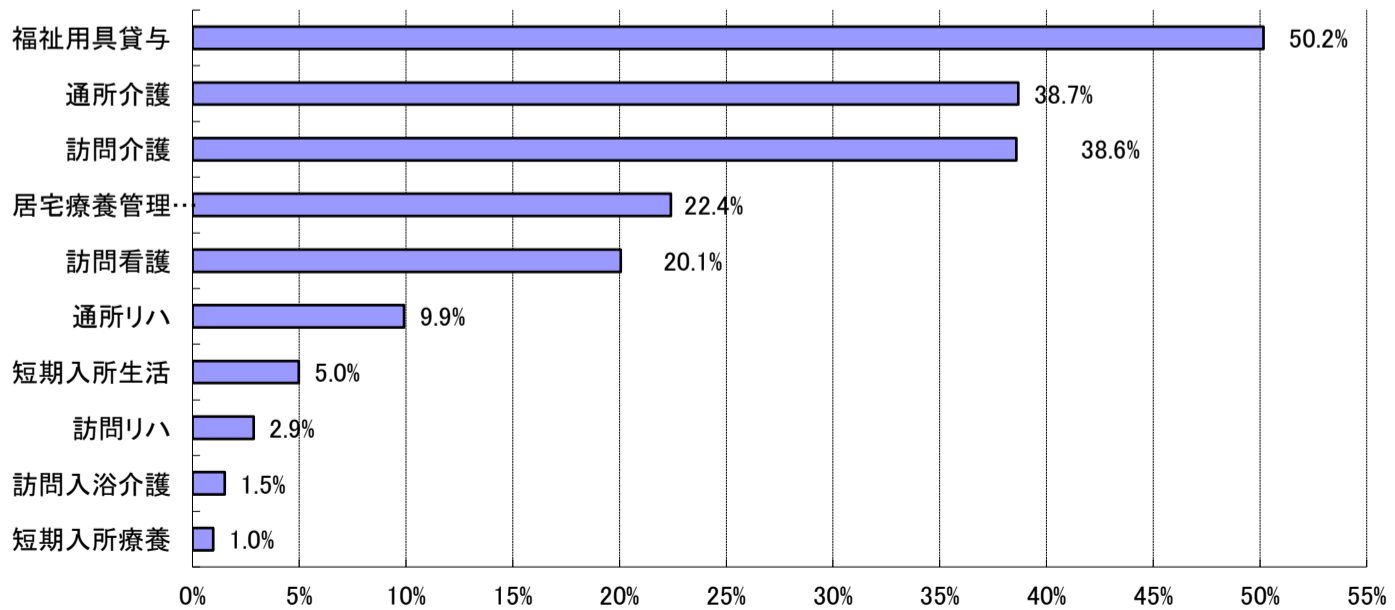
注4 「フレイル改善通所サービス」は、平成30年10月より開始

4. 在宅サービスの種類別利用状況  
 (1) サービス種類別利用人数の推移



(2) サービス種類別利用者割合 (各サービス利用者数 / 在宅サービス利用者総数)

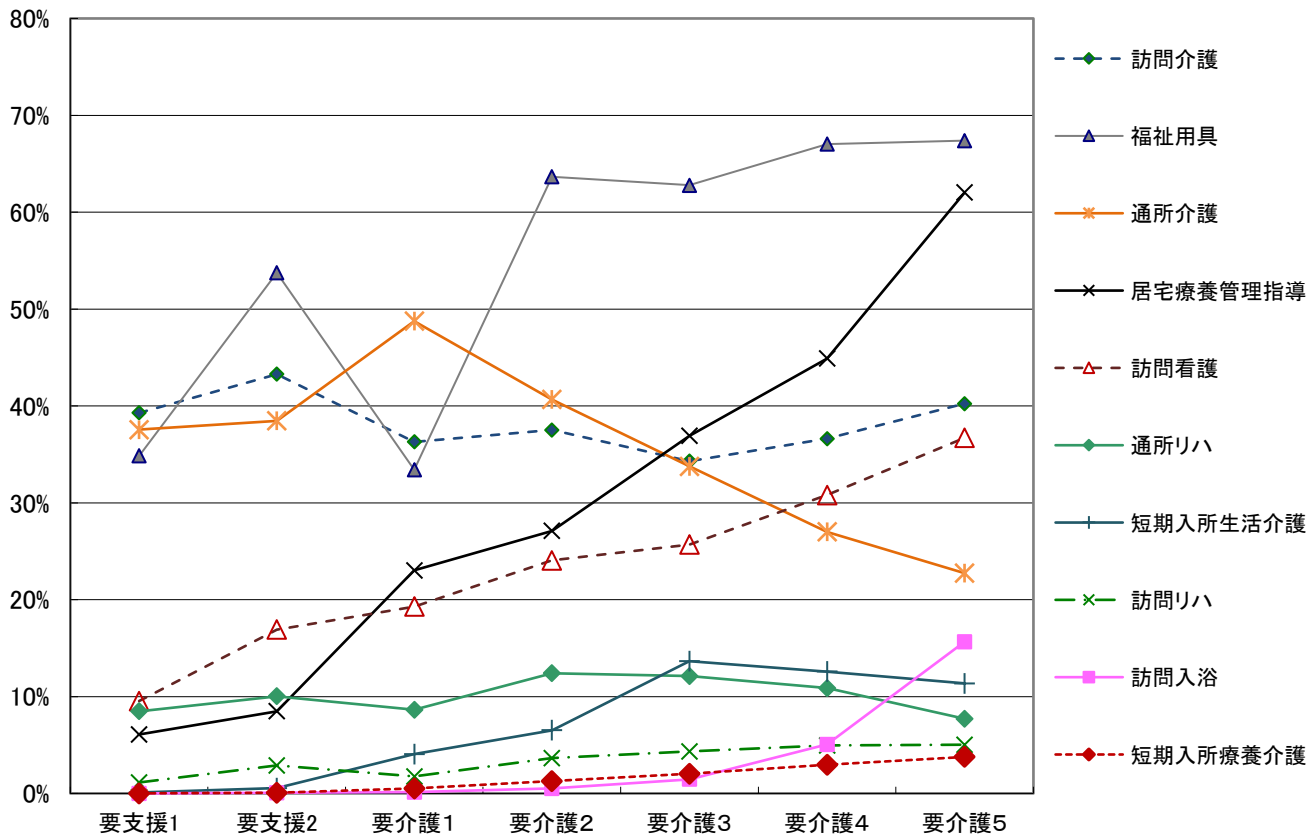
※令和3年3月利用分



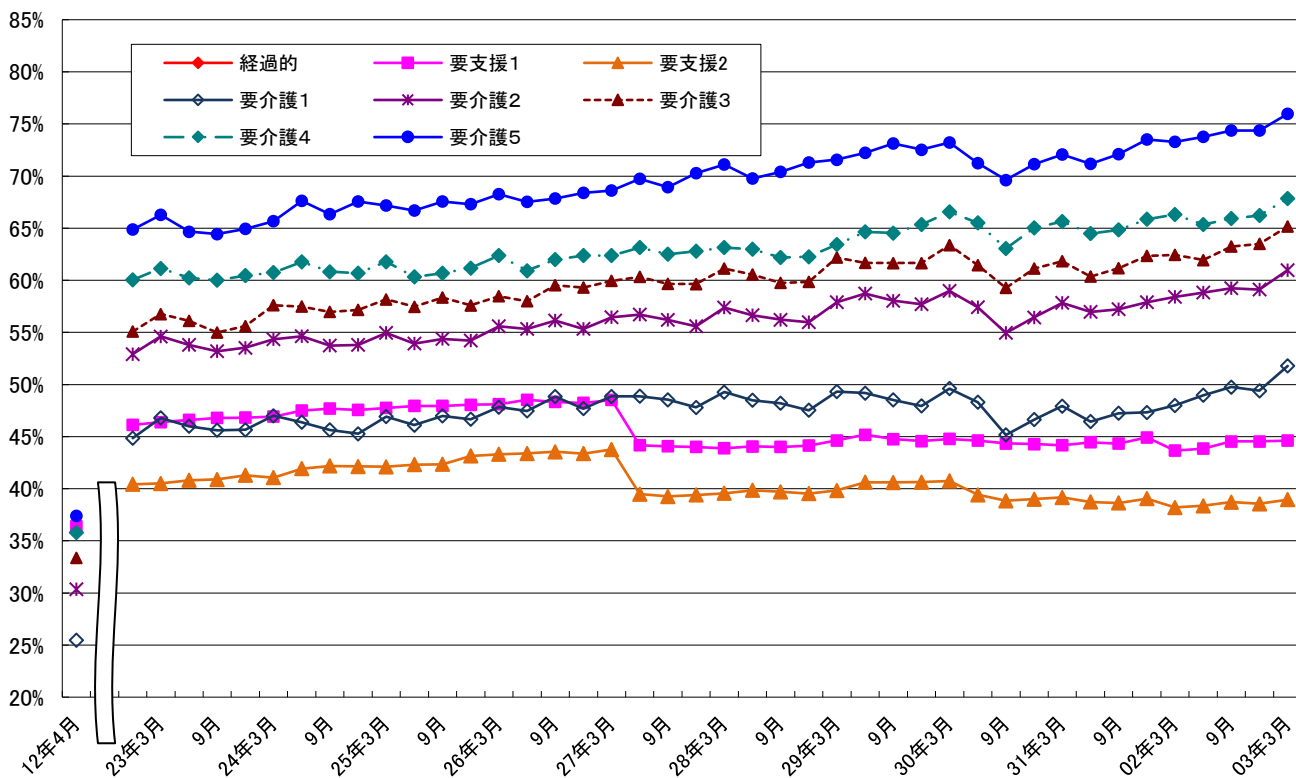
※通所介護、訪問介護は総合事業分も含む。

(3) 要介護度別サービス利用者割合  
(各サービスの利用者数/在宅サービス利用者総数)

※令和3年3月利用分



(4) 要介護度別支給限度額に対する利用割合の推移



※令和3年3月利用分

	要支援1	要支援2	要介護1	要介護2	要介護3	要介護4	要介護5	全体
利用率	44.6%	38.9%	51.8%	61.0%	65.2%	67.8%	76.0%	57.9%

## 5. 指定事業者等・定員数の推移等

### ① (在宅サービス)

		12年3月	26年3月	27年3月	28年3月	29年3月	30年3月	31年3月	02年3月	03年3月
訪問介護	事業所数	48	588	594	596	598	598	588	584	581
介護予防訪問介護	事業所数	-	577	586	590	589	581	-	-	-
介護予防訪問サービス	事業所数	-	-	-	-	-	602	544	541	538
生活支援訪問サービス	事業所数	-	-	-	-	-	257	304	308	315
住民主体訪問サービス	実施団体数	-	-	-	-	-	4	6	6	5
訪問入浴介護	事業所数	4	16	17	17	16	16	14	14	13
訪問看護	事業所数	60	134	139	159	177	192	195	201	221
訪問リハビリテーション	事業所数	-	11	11	12	14	13	19	22	22
福祉用具貸与	事業所数	10	113	117	115	115	110	102	101	100
特定福祉用具販売	事業所数	-	108	113	111	109	106	96	97	95
通所介護	事業所数	58	426	461	467	469	472	456	455	464
	定員数(人)	1,250	9,467	10,137	10,438	10,709	11,051	10,690	10,702	11,114
うち 地域密着型 通所介護	事業所数	-	-	-	-	222	221	211	208	211
	定員数(人)	-	-	-	-	2,701	2,792	2,685	2,653	2,914
介護予防通所介護	事業所数	-	415	451	456	456	455	-	-	-
介護予防通所サービス	事業所数	-	-	-	-	-	454	425	421	436
通所リハビリテーション	事業所数	19	513	581	664	728	736	849	924	984
短期入所生活介護	事業所数	41	91	94	96	105	107	109	114	117
	定員数(人)	748	1,397	1,402	1,455	1,515	1,525	1,553	1,589	1,602
短期入所療養介護	事業所数	19	73	74	73	71	71	96	95	94
認知症対応型 共同生活介護	施設数	1	92	97	101	109	118	123	125	131
	定員数(人)	8	1,791	1,881	1,935	2,151	2,259	2,379	2,457	2,610
特定施設入居者生活介護	施設数	6	91	93	96	97	101	103	107	109
	定員数(人)	1,081	7,316	7,381	7,769	7,351	8,238	8,578	8,836	8,982
居宅介護支援	事業所数	276	483	487	496	493	490	476	470	448
介護予防支援	事業所数	-	75	75	76	76	76	76	76	76

注1 社会福祉・医療事業団「WAM NET」指定事業者情報提供システム等に基づき作成(24年3月迄)(※休止中の事業所を除く)

注2 訪問看護は訪問看護ステーションのみ

注3 通所リハビリテーション、短期入所療養介護は病院、診療所を含む。但し、平成12年3月分については老人保健施設のみ

注4 短期入所生活介護の定員数は専用床のみ

注5 平成28年度より地域密着型通所介護の項目を追加

注6 平成29年度より総合事業の項目を追加

		12年3月	26年3月	27年3月	28年3月	29年3月	30年3月	31年3月	02年3月	03年3月
定期巡回・随時対応型訪問介護看護	事業所数	-	9	9	11	11	11	13	14	16
夜間対応型訪問介護	事業所数	-	2	1	1	1	1	1	1	1
看護小規模多機能型居宅介護	事業所数	-	2	2	3	5	5	9	11	13
小規模多機能型居宅介護	事業所数	-	38	42	45	47	49	46	45	45
	定員数(人)	-	940	1,040	1,093	1,231	1,297	1,226	1,201	1,220
地域密着型介護老人福祉施設入所者生活介護	事業所数	-	20	22	23	24	24	27	26	26
	定員数(人)	-	477	562	591	621	621	680	670	673
認知症対応型通所介護	事業所数	-	33	32	29	30	29	28	29	31
	定員数(人)	-	326	344	339	371	357	335	347	356

注1 社会福祉・医療事業団「WAM NET」指定事業者情報提供システム等に基づき作成（24年3月迄）（※休止中の事業所を除く）

注2 訪問看護は訪問看護ステーションのみ

注3 通所リハビリテーション、短期入所療養介護は病院、診療所を含む。但し、平成12年3月分については老人保健施設のみ

注4 短期入所生活介護の定員数は専用床のみ

注5 平成28年度より地域密着型通所介護の項目を追加

## ②（施設サービス）

		12年3月	26年3月	27年3月	28年3月	29年3月	30年3月	31年3月	02年3月	03年3月
介護老人福祉施設	施設数	47	88	95	97	104	106	108	113	118
	定員数(人)	3,310	5,234	5,434	5,533	5,892	6,022	6,161	6,594	6,959
うち 地域密着型 介護老人 福祉施設	施設数	-	20	22	23	24	24	26	26	27
	定員数(人)	-	477	562	591	621	621	660	679	699
介護老人保健施設	施設数	19	59	61	62	63	63	63	63	63
	定員数(人)	1,757	5,226	5,231	5,331	5,431	5,431	5,431	5,461	5,461
療養強化型老健施設	施設数	-	1	1	1	1	1	1	1	0
	定員数(人)	-	90	90	90	90	90	90	90	0
介護療養型医療施設	施設数	-	14	12	10	9	8	7	4	3
	定員数(人)	-	762	676	604	491	354	305	97	81
介護医療院	施設数	-	-	-	-	-	-	1	2	5
	定員数(人)	-	-	-	-	-	-	18	197	365
施設合計	施設数	66	161	169	170	177	178	179	183	189
	定員数(人)	5,067	11,222	11,431	11,558	11,904	11,897	11,987	12,439	12,866

注1 介護老人福祉施設に地域密着型介護老人福祉施設（再掲）を含む（18年度から）

注2 旧一部ユニット型施設については、平成23年9月1日以降に指定、許可の更新があった施設について、ユニット型施設および従来型施設をそれぞれ別施設として計上。（平成27年3月より）

注3 介護療養型老健施設→療養強化型老健施設に名称変更（平成28年3月より）

③（あんしんすこやかセンター（地域包括支援センター）の相談対応状況）

業務	25年度	26年度	27年度	28年度	29年度	30年度	元年度	02年度 4月～3月
介護予防ケアマネジメント	381,382	389,057	380,943	377,573	367,170	370,354	427,124	373,478
総合相談支援	84,473	84,946	86,258	89,370	89,551	101,682	122,264	120,138
権利擁護支援	11,616	10,966	11,426	12,588	11,516	12,716	11,739	14,395
包括的・継続的ケアマネジメント支援	16,041	15,508	14,193	12,800	19,989	26,210	28,852	32,993
その他(要介護(要支援)認定の申請代行等)	45,776	47,605	48,978	48,123	45,011	40,071	41,600	44,265
計	539,288	548,082	541,798	540,454	533,237	551,033	631,579	585,269

※ 具体的な業務

介護予防ケアマネジメント：要支援1・2及び特定高齢者の方を対象とする介護予防サービスと介護や支援が必要になるおそれのある方を対象とするサービスの適切な実施のために、ケアプランの作成を行う。

令和元年度より介護予防ケアマネジメントにかかるモニタリングやサービス担当者会議の実施回数を計上するよう変更した。

総合相談支援：高齢者やその家族、地域住民から様々な相談を受け、また、高齢者を個別訪問などして、必要な支援を把握し、適切なサービス利用の調整を行う。

権利擁護支援：高齢者虐待の対応、悪質な訪問販売等による消費者被害の防止、成年後見制度の活用を支援するなどにより、高齢者の権利を擁護する。

包括的・継続的ケアマネジメント支援：高齢者の心身の状態やその変化に合わせて、必要なサービスが提供されるようにケアマネジャーへの助言・指導や、医療機関など関係機関との調整を行う。

参考（サービス付高齢者向け住宅）

		29年3月	30年3月	31年3月	02年3月	03年3月
サービス付 高齢者向け住宅	件数	78	93	92	99	111
	戸数	2,928	3,444	3,458	3,726	4,354
うち 特定施設 入居者生活 介護施設	件数	1	1	3	4	5
	戸数	70	70	186	241	321

注1 サービス付高齢者向け住宅の件数・戸数については平成29年3月分より掲載。

6. 介護給付費の支払状況

【単位：百万円】

サービス提供月	12年4月分	12年度合計	28年3月分	28年度合計 (対前年比増)	29年3月分	29年度合計 (対前年比増)	30年3月分	30年度合計 (対前年比増)	31年3月分	元年度合計 (対前年比増)	02年3月分	03年度3月～2月
在宅サービス	790	12,467	6,245	75,514 (3.6%)	6,488	78,235 (3.6%)	6,880	82,157 (5.0%)	6,952	85,413 (4.0%)	7,196	86,854 (68.3%)
うち総合事業	—	—	—	—	—	3,091	551	6,543	537	6,525	517	6,119
施設サービス	1,871	24,360	3,087	36,150 (-0.4%)	3,081	36,813 (1.8%)	3,137	37,043 (0.6%)	3,162	38,585 (4.2%)	3,390	40,253
合計	2,661	36,827	9,332	111,664 (2.3%)	9,569	115,048 (3.0%)	10,017	119,200 (3.6%)	10,114	123,998 (4.0%)	10,586	127,107 (2.5%)

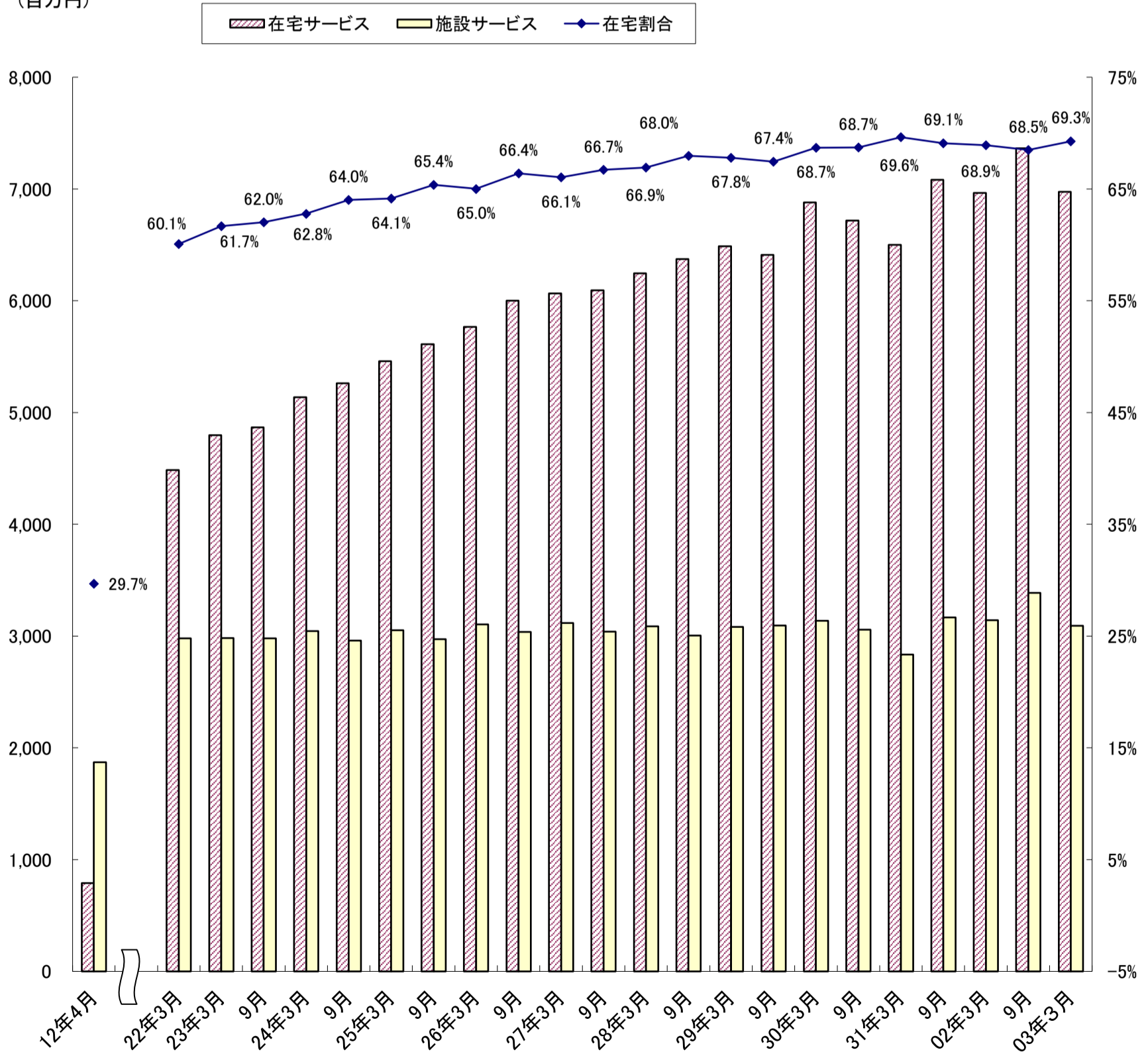
注1 兵庫県国保連合会に対する支払い実績を集計したもの

注2 福祉用具購入費、住宅改修費等償還払い、高額介護サービス費（公費負担分等）を除く

注3 各年度合計については、12年度は4月～2月分(11か月分)の合計であり、13年度からは3月～2月分(12か月分)の合計

注4 「総合事業」は、介護予防訪問サービス、生活支援訪問サービス、介護予防通所サービスのみ。

(百万円)



## 7. 保険料の収納状況等

### (1) 介護保険料収納状況

【単位：千円】

		12年度	26年度	27年度	28年度	29年度	30年度	元年度	02年度 4月～3月
特別徴収	調定額	1,887,226	20,596,679	22,923,143	23,579,265	24,019,387	26,848,261	26,340,166	25,462,028
	収納額 (年金引去)	1,887,226	20,596,679	22,923,143	23,579,265	24,019,387	26,848,261	26,340,166	25,462,028
	収納率	100%	100%	100%	100%	100%	100%	100%	100%
普通徴収	調定額	512,455	2,856,513	2,892,453	2,853,169	2,819,152	2,925,815	2,739,853	2,735,970
	収納額	470,921	2,495,921	2,518,551	2,496,598	2,476,794	2,606,439	2,452,190	2,498,311
	収納率	91.90%	87.38%	87.07%	87.50%	87.86%	89.08%	89.50%	91.31%
合計	調定額	2,399,681	23,453,192	25,815,596	26,432,434	26,838,539	29,774,076	29,080,019	28,197,998
	収納額	2,358,147	23,092,600	25,441,694	26,075,863	26,496,181	29,454,700	28,792,356	27,960,339
	収納率	98.27%	98.46%	98.55%	98.65%	98.72%	98.93%	99.01%	99.16%

※ 還付未済額を除く。

### (2) 保険料減免の状況

減免の対象となる方	12年度	26年度	27年度	28年度	29年度	30年度	元年度	02年度 3月末現在
①保険料段階が第1段階・第2段階・第3段階の方のうち、収入が少なく生活が著しく困窮している方	(2,590件)	2,015件	1,908件	1,813件	1,654件	1,596件	1,466件	1,334件
②失業等により、ご本人やご家族の所得が前年に比べて半分以下に減少する方のうちの一定の方	324件	268件	265件	220件	225件	225件	198件	3,743件
③災害により、住宅、家財に5割以上の被害を受けた方のうち一定の方	0件	16件	21件	12件	13件	41件	20件	21件
④刑事施設等への収監（2か月を超える場合）により、サービスを受けることができなくなる方	4件	22件	29件	22件	29件	21件	28件	17件
⑤保険料段階が第3段階の方のうち「市在日外国人等福祉給付金を受給している方（職権適用分）」	(539件)	2件	0件	0件	1件	0件	0件	0件

※ 実績は減免決定件数

①平成18年度からは、保険料段階が第3段階も対象。ただし、平成18年度からの保険料段階 新2段階の設定により対象者は減少

⑤平成18年度から、保険料段階の3段階が対象のため対象者は減少



(3) 利用料軽減措置の状況

減免の対象となる方	12年度	26年度	27年度	28年度	29年度	30年度	元年度	02年度 4月～3月
①利用料の世帯合計額が一定の上限を超える場合、超過額を高額介護サービス費として支給	延28,959件	延215,159件	延235,527件	延258,966件	延264,577件	延263,420件	延275,666件	延287,889件
②従来から訪問介護を無料で利用していた人等の利用料を軽減又は免除	5,523件	0件	0件	0件	0件	0件	0件	0件
③特別養護老人ホームにおける旧措置入所者の利用料の軽減	3,701件	111件	85件	62件	51件	37件	29件	24件
④特別養護老人ホームにおける旧措置入所者の食事標準負担額の軽減	3,701件	—	—	—	—	—	—	—
⑤介護保険施設入所者の食事標準負担額の軽減	2,775件	—	—	—	—	—	—	—
⑥介護保険施設入所者とショートステイの食費・居住費(滞在費)の負担軽減	—	16,821件	13,188件	13,138件	13,177件	13,203件	13,389件	13,717件
⑦社会福祉法人等による生計困難者に対する軽減	660件	715件	658件	703件	612件	625件	683件	699件
⑧災害、事業休廃止等による利用料減免	—	1人	2人	2人	2人	2人	2人	2人

- ※ ①について、12～20年度までは償還払いのみ。21年度より現物給付分（生活保護の被保護者）の件数を含む。
- ※ ②について、17年6月で障害者施策分以外の軽減措置が終了。20年6月で障害者施策分の軽減措置も終了。  
障害者施策分の免除措置については引き続き継続。
- ※ ②～⑦について、件数は認定証発行件数。（18年度からは当年7月1日から翌年6月末の件数）
- ※ ⑦について、17年9月までは対象者の要件が生活困窮者に対する保険料減免と同じであったため、当該保険料減免申請者に対しては、実際のサービス利用の有無にかかわらず自動的に⑦の認定証を発行。17年10月から対象者の要件が変更。
- ※ ⑧について、人数は登録者数（当年7月1日から翌年6月末の件数）

8. 事業者指導・監査の状況

	20年度	26年度	27年度	28年度	29年度	30年度	元年度	02年度 4月～3月
<b>集団指導</b>	3件	3件	2件	3件	2件	2件	0件	1件
<b>実地指導</b>	計	50件	222件	266件	256件	231件	237件	278件
	居宅介護支援	3件	27件	20件	31件	19件	16件	29件
	訪問介護	5件	43件	64件	61件	24件	25件	28件
	デイサービス等	0件	16件	15件	34件	28件	23件	44件
	グループホーム等	35件	71件	51件	60件	72件	55件	58件
	特養・老健等	4件	53件	115件	66件	84件	117件	102件
	その他	3件	12件	1件	4件	4件	17件	6件
	計	14件	168件	160件	126件	91件	79件	60件
<b>監査</b>	居宅介護支援	1件	25件	18件	12件	11件	9件	5件
	訪問介護	2件	39件	33件	31件	17件	19件	16件
	デイサービス等	1件	28件	14件	15件	12件	10件	10件
	グループホーム等	9件	13件	24件	15件	19件	12件	10件
	特養・老健等	0件	51件	67件	46件	31件	23件	15件
	その他	1件	12件	4件	7件	1件	6件	4件
	計	—	788件	893件	838件	913件	437件	1,025件
<b>自主監査 (29年度までは書面 監査)</b>	居宅介護支援	—	167件	224件	147件	162件	0件	471件
	訪問介護	—	230件	204件	201件	147件	0件	540件
	デイサービス等	—	182件	186件	212件	228件	0件	0件
	グループホーム等	—	33件	16件	49件	33件	0件	0件
	特養・老健等	—	37件	78件	32件	83件	0件	0件
	その他	—	139件	185件	197件	260件	0件	14件

- 注：予防サービスを除く。
- 平成24年4月に、兵庫県から神戸市に指導監督権限が委譲された。
- ※ 集団指導：多数の事業者講習等の方法により、制度説明等を行う。
- ※ 実地指導：事業者等の所在地において実地に行う。
- ※ 監査：各種情報により指定基準違反が疑われる場合に行う実地検査。
- ※ 自主監査：事業者が事業運営について自己点検を行いその結果を報告させる。
- ※ 書面監査：提出された自己点検シートをもとに、事業運営等について確認する。（平成29年度まで）
- ※ 令和元年度の集団指導は感染症予防のため中止。資料を市ホームページに掲載。
- ※ 新型コロナウイルス感染拡大防止のため定期実地指導については方法検討中。